

Söka efter en marin service och navigera dit

Så här söker du efter och navigerar till en marinservice från nuvarande position:

1. På skärmbilden Hem trycker du på **Vart?** > **Offshore**.
2. Tryck på den marina servicekategori som du vill navigera till. Plottern visar en lista med de 50 närmaste platserna och avstånd och bäring till dem.
3. Tryck på det marina servicealternativ som du vill navigera till. En skärm med information om den valda marina servicen visas.
4. Tryck på **Navigera till** > **Gå till** för att navigera direkt till platsen. (Eller välj **Rutt till** om du vill skapa en specifik rutt till platsen.)
5. Följ den färgade linjen på skärmen till destinationen.



Lista över marina servicealternativ



Gå till destination

Markera en waypoint

Så här markerar du din aktuella plats som en waypoint:

1. Tryck på **Mark** från valfri skärm.
2. Tryck på **Ändra** om du vill ange ett specifikt namn, en symbol, vattendjup, vattentemperatur eller om du vill lägga till en kommentar.

Så här skapar du en ny waypoint:

1. Välj **Sjökort** > **Navigationssjökort** på skärmbilden Hem.
2. Tryck på den plats du vill spara som en waypoint.
3. Tryck på **Skapa waypoint**.



Navigationssjökort

Navigera till en destination på sjökortet

Så här navigerar du till en destination på sjökortet:

1. Välj **Sjökort** > **Navigationssjökort** på skärmbilden Hem.
2. Tryck på den punkt på kartan som du vill navigera till. En markör (📍) visar punkten.
3. Tryck på **Navigera till**.
4. Tryck på **Gå till** om du vill navigera direkt till platsen.
5. Följ linjen på sjökortet till destinationen.



Navigationssjökort



Gå till destination

Ändra eller ta bort en waypoint

Så här redigerar du en waypoint:

1. Välj **Sjökort** > **Navigationssjökort** på skärmbilden Hem.
2. Tryck på waypointen på navigationssjökortet.
3. Tryck på knappen för den waypoint som du vill ändra.
4. Tryck på **Ändra**.
5. Tryck på det waypointattribut som du vill ändra (**Namn**, **Symbol**, **Djup**, **Vattentemp** eller **Kommentar**).

Så här tar du bort en waypoint:

1. Tryck på **Information** > **Egna data** > **Waypoints** på skärmen Hem.
2. Tryck på den waypoint som du vill ta bort.
3. Tryck på **Granska** > **Ta bort**.

GPSMAP® 5000-serien

Snabbpreferenshandbok





Slå på och stänga av enheten

Så här startar du plottern:

1. Tryck på och släpp **strömknappen** .
2. När varningsskärmen visas trycker du på **Godkänn**.


Så här stänger du av plottern:

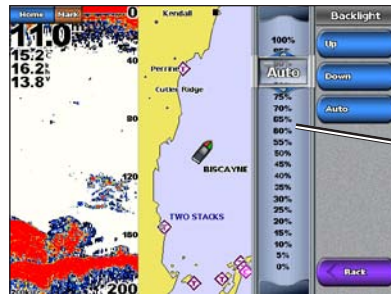
1. Håll ner  **strömknappen**.
2. Om en plotter ansluts stängs plottern av. Om flera plottrar ansluts får du en fråga om du vill stänga av hela systemet. Tryck på **Ja** om du vill stänga av hela nätverket eller **Nej** om du vill placera plottern i viloläge.

 I guiden *Viktig säkerhets- och produktinformation*, som medföljer i produkten, finns viktig information om produkten och säkerhet.

Justera belysningen och färgläget


Så här justerar du nivån på belysningen:

1. Medan plottern är påslagen trycker du snabbt på  **strömknappen**.
2. Tryck på **Belysning**.
3. Välj ett alternativ för att justera belysningen:
 - Om du vill att plottern automatiskt ska justera belysningsnivån efter det omgivande ljuset väljer du **Automatisk**.
 - Om du vill ändra belysningen manuellt håller du ner **Upp** eller **Ned** eller trycker på och drar i reglaget för ljusstyrka.



Ljusstyrkereglage

Så här justerar du färgläget:


1. Tryck på och släpp **strömknappen** .
2. Tryck på **Färgläge**.
3. Tryck på **Dagljusfärger**, **Nattljusfärger** eller **Automatisk**.

Använda funktionen Man överbord (MÖB)

Så här markerar och navigerar du till en MÖB-plats (Man överbord):

1. På skärmbilden Hem trycker du på **Man överbord**.
2. Tryck på **Ja** för att börja navigera till MÖB-platsen.

Så här tar du bort en MÖB-plats:

1. På skärmbilden Hem trycker du på **Information > Egna data > Waypoints**.
2. Tryck på den MÖB-plats du vill ta bort. MÖB-platser markeras med symbolen .
3. Tryck på **Granska > Ta bort**.



Man överbord

Använda kombinationsskärmbilder

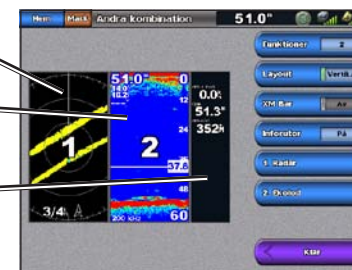
Så här öppnar och ändrar du skärmkombinationer:

1. Utför någon av följande åtgärder om du vill öppna skärmen Ändra kombination:
 - Medan du visar kombinationsskärmen trycker du på **Meny > Ändra kombination**.
 - På skärmen Hem trycker du på **Kombinationer > Oanvänd kombi** (om sådan finns).
2. Välj ett alternativ för att anpassa skärmen Kombinationer. Om du har ett BlueChart® g2 Vision® SD-kort eller är ansluten till nätverksenheter, t.ex. ekolod eller radar finns fler alternativ på kombinationsskärmen.
 - Tryck på **Funktioner** om du vill välja antal kombinationsskärmar.
 - Tryck på **Layout** om du vill ändra till vertikal eller vågrät layout.
 - Tryck på **Inforutor** för att visa respektive dölja datafältet.
 - Tryck på ett nummerat alternativ, t.ex.
 1. **Sjökort** eller
 2. **Perspective 3D**i exemplet för att välja vilken kombinationsskärm som ska visas.

Kombinationsskärm bild 1


Kombinationsskärm bild 2

Inforuta



Skapa och ändra rutter

Så här skapar du en rutt från din aktuella plats:

1. Välj **Sjökort > Navigationssjökort** på skärmbilden Hem.
2. Tryck på destinationen på sjökortet. Tryck på och dra i kartan på navigeringsskärmen för att panorera. Destination visas med .
3. Tryck på **Navigera till > Gå till**.
4. Tryck på den plats där du vill göra din sista gir mot din destination.
5. Tryck på **Lägg till sväng**.
6. Om du vill lägga till flera girar fortsätter du att trycka på de platser där du vill göra en gir (utgå från destinationen och gå bakåt) och tryck sedan på **Lägg till sväng**.
7. Tryck på **Klar** för att slutföra ruten eller på **Avbryt rutt** om du vill ta bort ruten.



Så här skapar du en rutt på en annan plats:

1. På skärmen Hem väljer du **Information > Egna data > Rutter > Ny rutt > Använd sjökort**.
2. Tryck på ruttens startpunkt. Startpunkten visas med .
3. Tryck på **Lägg till sväng**.
4. Tryck på platsen för den första giren.
5. Tryck på **Lägg till sväng**. Upprepa tills ruten är klar.



Så här redigerar du en rutt:

1. Tryck på **Information > Egna data > Rutter** på skärmen Hem.
2. Tryck på den rutt som du vill redigera.
3. Tryck på **Granska > Ändra rutt**. Du kan redigera ruttens namn eller girar, eller ta bort ruten.

Gå till www.garmin.com för ytterligare dokumentation och information.

Garmin®, Gamin-logotypen, GPSMAP®, BlueChart® och g2 Vision® är varumärken som tillhör Garmin Ltd. eller dess dotterbolag, registrerade i USA och i andra länder. Dessa varumärken får inte användas utan Garmins uttryckliga tillstånd.