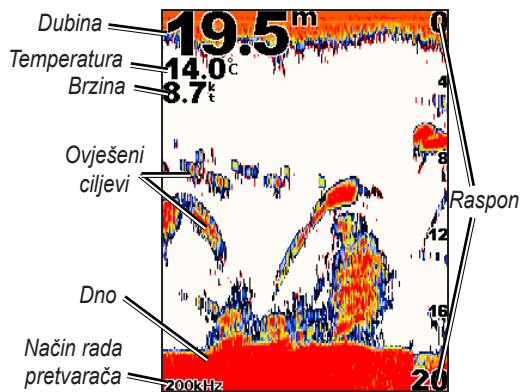


## Upoznavanje sa značajkom Cijeli zaslon

Cijeli zaslon glavni je zaslon za sonde s dvostrukom zrakom i sonde s dvostrukom frekvencijom.

Na zaslonu Početni zaslon označite **Cijeli ekran** i pritisnite **ODABIR**.



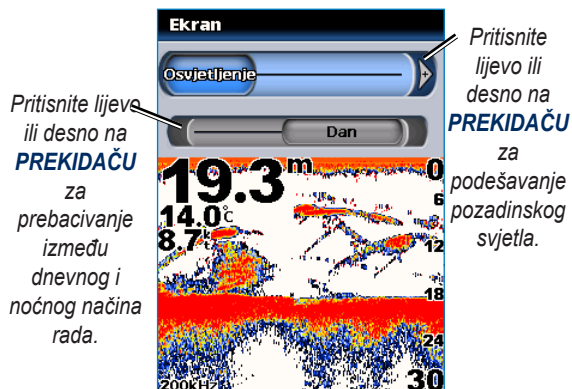
## Promjena postavki prikaza

Možete se prebacivati između dnevnog i noćnog načina rada te posvijetliti ili zatamniti pozadinu.

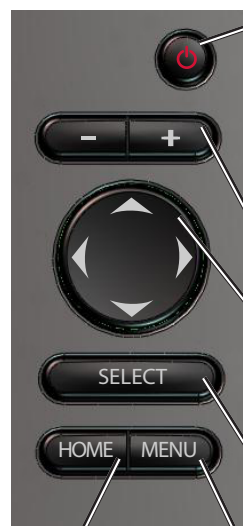
Kako biste promijenili postavke prikaza, na zaslonu Konfiguracija označite **Prikaz**, a zatim pritisnite **ODABIR**.

ILI

Pritisnite i otpustite tipku **NAPAJANJE**.



## Upotreba tipkovnice uređaja Fishfinder 400C



**NAPAJANJE/POZADINSKA RASVJETA**—Pritisnite i držite za uključivanje ili isključivanje uređaja; pritisnite i otpustite za prilagođavanje pozadinskog osvijetljenja i dnevnog/noćnog načina rada.

**DOMET (-/+)**—Pritisnite za prilagođavanje dometa sonara.

**PREKIDAČ**—Pritišćite prema gore, dolje, lijevo ili desno za kretanje po izbornicima, označavanje polja i unos podataka.

**ODABIR**—Pritisnite za odabir označenih stavki i potvrđivanje poruka na zaslonu.

**IZBORNİK**—Pritisnite za pristup dodatnim postavkama i konfiguracijskim opcijama; pritisnite za povratak na prethodni zaslon kad je to moguće.

**POČETNA**—Pritisnite za povratak na zaslon Početni ekran.

# Fishfinder 400C

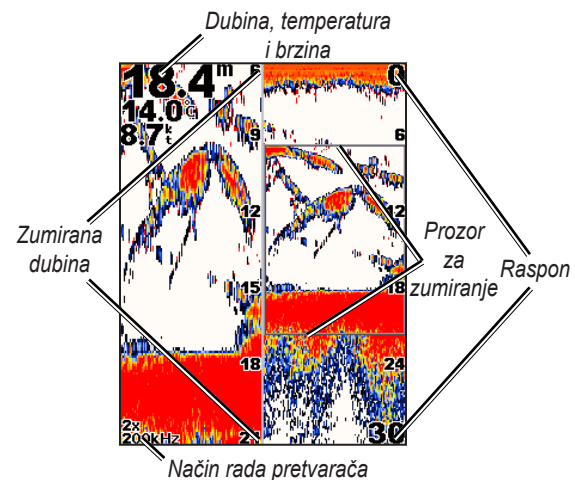
## kratke upute



## Podijeljeno zumiranje

Zaslon Podijeljeno zumiranje koristite kako biste pogledali sve podatke sonara iz grafikona te zumirani dio na istom zaslonu.

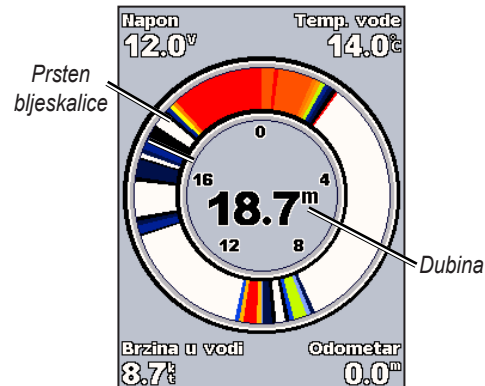
Na zaslonu Početni zaslon označite **Podijeljeno zumiranje** i pritisnite **ODABIR**.



## Upoznavanje sa zaslonom Bljeskalica

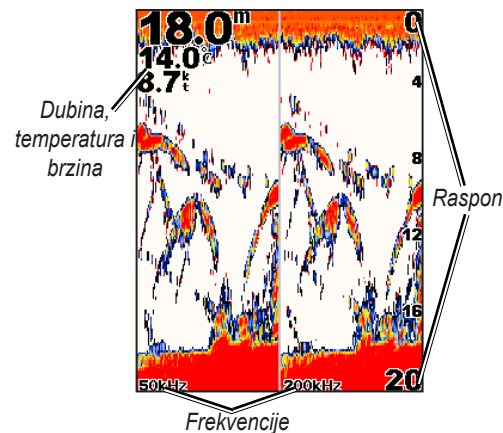
Zaslon Bljeskalica (samo za sonde s dvostrukom zrakom) pruža gotovo trenutčan povratni prikaz onoga što se nalazi ispod vašeg plovila. Mjerilo dubine osmišljeno je kao prsten koji započinje na vrhu (na 12 sati) i kreće se u smjeru kazaljke na satu. Informacije sonara na prstenu bljeskaju kad su primljene na dubini koja je označena unutar prstena. Kao i obični grafikoni, boje označavaju različite jačine povratnih podataka sonara.

Na zaslonu Početni zaslon označite **Bljeskalica** i pritisnite **ODABIR**.



## Upoznavanje sa zaslonom Podijeljena frekvencija

Zaslon Podijeljena frekvencija koristite (samo za sonde s dvostrukom frekvencijom) kako biste na istom zaslonu vidjeli frekvencije od 50 kHz i 200 kHz. Na zaslonu Početni zaslon označite **Podijeljena frekvencija** i pritisnite **ODABIR**.



## Savjeti i prečaci

Pritisnite **POČETNA STRANICA** s bilo kog zaslona za povratak na Početni zaslon.

Pritisnite **IZBORNIK** s bilo kog glavnog zaslona za pristup naprednim postavkama.

Pritisnite i otpustite tipku **UKLJUČIVANJE** za prilagođavanje postavki prikaza.

Dodatne informacije i dokumentaciju možete pronaći na web-stranici [www.garmin.com](http://www.garmin.com).