

Handlebar Mount Instructions	2
Instructions pour le support pour guidon	3
Istruzioni del supporto di montaggio per manubrio	4
Lenkerhalterung – Anweisungen	5
Instrucciones del soporte para manillar	6
Instruções de montagem do guidão	7
Instructies voor de stuursteun	8
Instruktioner til styrholder	9
Ohjaustankopidikkeen ohjeet	10
Instruksjoner for sykkelstyrebrakett	11
Instruktioner för cykelfäste	12
Instrukcje montażu uchwytu na kierownicę	13
Pokyny k držáku na řídítka	14
Инструкции по установке на руль	15
Upute za montiranje nosača na upravljač	16
Navodila za nosilec za krmilo	17
Instrucțiuni suport ghidon	18

Garmin® and the Garmin logo are trademarks of Garmin Ltd. or its subsidiaries, registered in the USA and other countries. These trademarks may not be used without the express permission of Garmin.
 El número de registro COFETEL/IFETEL puede ser revisado en el manual a través de la siguiente página de internet.

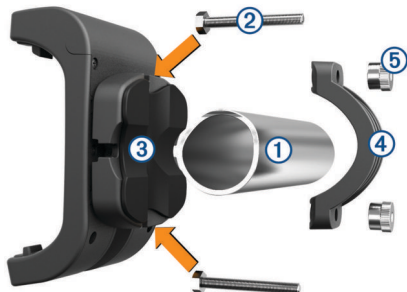
Handlebar Mount Instructions

WARNING

See the *Important Safety and Product Information* guide in the GPS device product box for product warnings and other important information.

Mounting the Bracket Assembly

- 1 Select a location on your handlebars ① for the mount.



- 2 Place the head of each screw ② in each slot ③ on the back of the mount.
- 3 With the mount on the handlebars, thread the screws through the mount bracket ④.
- 4 With the rough end on the outside, tighten the nuts ⑤ by hand until the mount is secure.

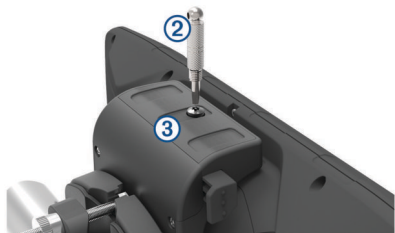
NOTE: Do not over-tighten the nuts.

Installing the Device in the Mount

- 1 Place the bottom of the device into the cradle ①.



- 2 Using the security screw tool ②, tighten the security screw ③ on the top of the mount.



Removing the Device from the Mount

- 1 Loosen the security screw.
- 2 Press the button ① on the side of the mount to release the device.



- 3 Tilt the device forward, and lift it out of the mount.

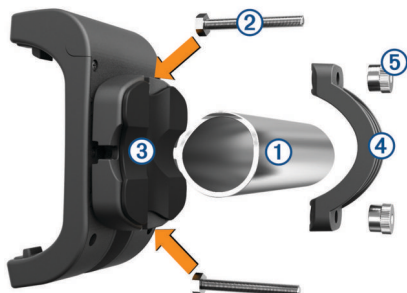
Instructions pour le support pour guidon

⚠ AVERTISSEMENT

Consultez le guide *Informations importantes sur le produit et la sécurité* inclus dans l'emballage du GPS pour prendre connaissance des avertissements et autres informations sur le produit.

Montage du support

- 1 Choisissez un emplacement pour le support sur votre guidon ①.



- 2 Placez la tête de chaque vis ② dans chaque logement ③ situé à l'arrière du support.
- 3 Une fois le support placé sur le guidon, faites passer les vis à travers le support de montage ④.
- 4 Une fois les bords irréguliers tournés vers l'extérieur, serrez les écrous ⑤ à la main, jusqu'à ce que le support soit bien fixé.

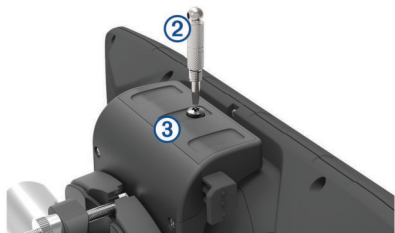
REMARQUE : ne serrez pas trop les écrous.

Installation de l'appareil sur le support

- 1 Ajustez la partie inférieure de l'appareil sur le socle ①.



- 2 A l'aide de l'outil pour vis de sécurité ②, serrez la vis de sécurité ③ sur la partie supérieure du support.



Retrait de l'appareil du support

- 1 Desserrez la vis de sécurité.
- 2 Appuyez sur le bouton ① situé sur le côté du support pour libérer l'appareil.



- 3 Basculez l'appareil vers l'avant et soulevez-le pour le retirer du support.

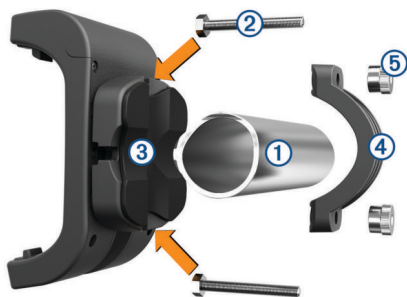
Istruzioni del supporto di montaggio per manubrio

⚠ AVVERTENZA

Per avvisi sul prodotto e altre informazioni importanti, consultare la guida *Informazioni importanti sulla sicurezza e sul prodotto* inclusa nella confezione del dispositivo GPS.

Montaggio del gruppo staffa

- 1 Selezionare una posizione sul manubrio ① per il supporto di montaggio.



- 2 Posizionare la testa di ciascuna vite ② nell'apposito alloggiamento sul retro del supporto di montaggio.
- 3 Una volta posizionato il supporto di montaggio sul manubrio, inserire le viti nella staffa di montaggio ④.
- 4 Con le estremità scannellate verso l'esterno, serrare i dadi ⑤ a mano fino a fissare il supporto di montaggio.

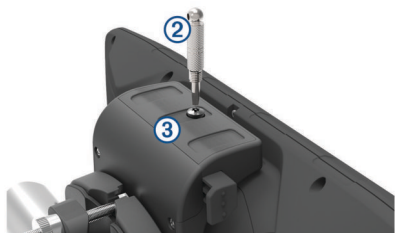
NOTA: non serrare eccessivamente i dadi.

Installazione del dispositivo nel supporto

- 1 Inserire la parte inferiore del dispositivo nella base di appoggio ①.



- 2 Utilizzando lo strumento per la vite di sicurezza ②, serrare la vite ③ nella parte superiore del supporto.



Rimozione del dispositivo dal supporto

- 1 Allentare la vite di sicurezza.
- 2 Premere il pulsante ① sul lato del supporto per rilasciare il dispositivo.



- 3 Inclinare l'unità in avanti, quindi estrarla dal supporto di montaggio.

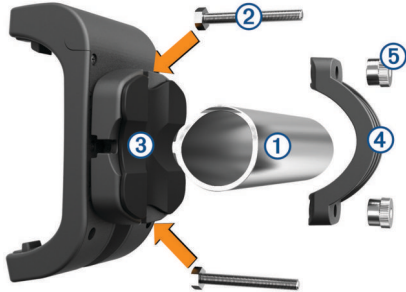
Lenkerhalterung – Anweisungen

⚠️ WARNUNG

Lesen Sie alle Produktwarnungen und sonstigen wichtigen Informationen der Anleitung "Wichtige Sicherheits- und Produktinformationen", die dem GPS-Gerät beiliegt.

Montage der Halterung

- 1 Wählen Sie für die Halterung eine Position am Lenker ①.



- 2 Führen Sie die Köpfe der einzelnen Schrauben ② in die jeweiligen Schlitz ③ auf der Rückseite der Halterung ein.
- 3 Setzen Sie die Halterung auf den Lenker, und führen Sie die Schrauben durch den Haltebügel ④.
- 4 Die geriffelte Seite muss nach außen zeigen. Ziehen Sie die Muttern ⑤ mit der Hand an, bis die Halterung gesichert ist.

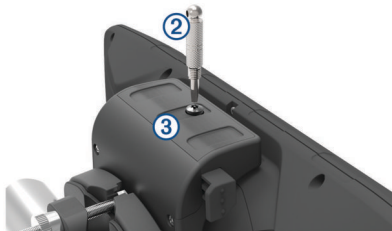
HINWEIS: Ziehen Sie die Muttern nicht zu fest an.

Einsetzen des Geräts in die Halterung

- 1 Setzen Sie die Unterseite des Geräts in die Halterung ein ①.



- 2 Verwenden Sie den Sicherheitsschraubendreher ②, um die Sicherheitsschraube ③ oben an der Halterung festzuziehen.



Entnehmen des Geräts aus der Halterung

- 1 Lockern Sie die Sicherheitsschraube.
- 2 Drücken Sie die Taste ① an der Seite der Halterung, um das Gerät aus der Halterung zu lösen.



- 3 Kippen Sie das Gerät nach vorn, und entnehmen Sie es aus der Halterung.

Instrucciones del soporte para manillar

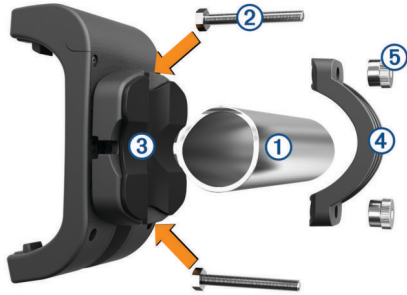
⚠ ADVERTENCIA

Consulta la guía *Información importante sobre el producto y tu seguridad* que se incluye en la caja del producto del dispositivo GPS y en la que encontrarás advertencias e información importante sobre el producto.



Montaje del soporte

1 Selecciona una ubicación en el manillar ① para el soporte.



- 2 Coloca la cabeza de cada tornillo ② en cada ranura ③ de la parte posterior del soporte.
- 3 Con el soporte en el manillar, introduce los tornillos a través del soporte de montaje ④.
- 4 Con el extremo áspero en la parte exterior, aprieta las tuercas ⑤ a mano hasta que el soporte quede fijo.

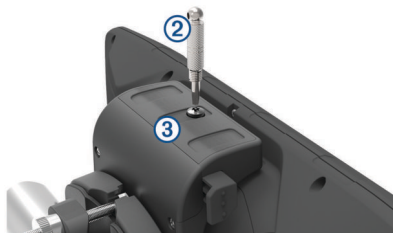
NOTA: no aprietes las tuercas en exceso.

Instalar el dispositivo en el soporte

1 Coloca la parte inferior del dispositivo en el soporte de sujeción ①.



2 Utilizando la herramienta para tornillo de seguridad ②, aprieta el tornillo de seguridad ③ de la parte superior del soporte.



Retirar el dispositivo del soporte

- 1 Afloja el tornillo de seguridad.
- 2 Pulsa el botón ① del lateral del soporte para liberar el dispositivo.

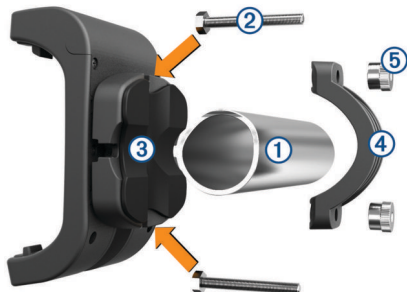
Instruções de montagem do guidão

⚠ ATENÇÃO

Consulte o guia de *Informações importantes sobre segurança e sobre o produto* na caixa do produto GPS para obter mais detalhes sobre avisos e outras informações importantes.

Montagem do conjunto de suporte

- 1 Selecione um local nos seus guidões ① para a montagem.



- 2 Coloque a cabeça de cada parafuso ② em cada ranhura ③ da parte de trás do suporte.
- 3 Com o suporte no guidão, insira os parafusos através do suporte de montagem ④.
- 4 Com o lado áspero na parte externa, aperte as porcas ⑤ com a mão até que o suporte esteja preso.

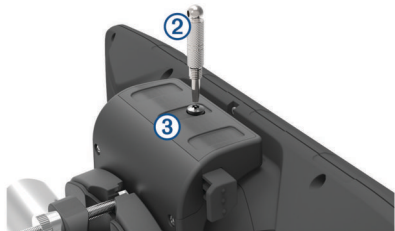
OBSERVAÇÃO: não aperte as porcas excessivamente.

Instalando o dispositivo no suporte

- 1 Insira a parte inferior do dispositivo no suporte ①.



- 2 Usando a ferramenta de parafuso de segurança ②, aperte o parafuso de segurança ③ na parte superior do suporte.



Removendo o dispositivo do suporte

- 1 Solte o parafuso de segurança.
- 2 Pressione o botão ① na parte lateral do suporte para soltar o dispositivo.



- 3 Incline o dispositivo para frente e retire-o do suporte.

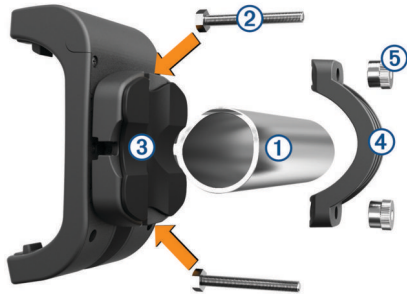
Instructies voor de stuursteun

⚠ WAARSCHUWING

Lees de gids *Belangrijke veiligheids- en productinformatie* in de doos van het GPS-toestel voor productwaarschuwingen en andere belangrijke informatie.

De steun monteren

- 1 Selecteer een locatie op het stuur ① voor de houder.



- 2 Plaats de kop van elke schroef ② in elke opening ③ op de achterzijde van de houder.
- 3 Als de houder op het stuur is geplaatst, draait u de schroeven door de montagesteun ④.
- 4 Draai de moeren ⑤ met de hand aan, met de ruwe kant naar buiten, tot de houder stevig vastzit.

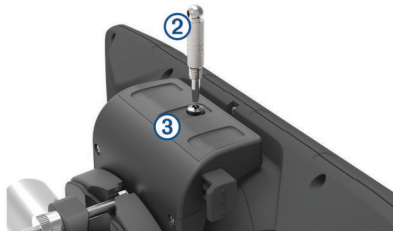
OPMERKING: Draai de moeren niet te strak aan.

Het toestel in de steun plaatsen

- 1 Plaats de onderkant van het toestel in de houder ①.



- 2 Maak de borgschroef ③ aan de bovenkant van de steun vast met het borgschroefgereedschap ②.



Het toestel van de steun verwijderen

- 1 Maak de borgschroef los.
- 2 Druk op de knop ① aan de zijkant van de houder om het toestel te ontgrendelen.



- 3 Kantel het toestel naar voren en haal het uit de houder.

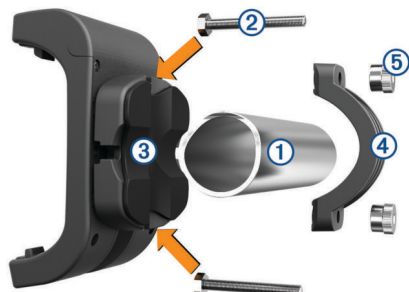
Instruktioner til styrholder

⚠ ADVARSEL

Se guiden *Vigtige produkt- og sikkerhedsinformationer* i æsken med GPS-enheden for at se produktadvarsler og andre vigtige oplysninger.

Montering af beslagsamlingen

1 Vælg en placering på styret ① til holderen.



- 2 Placer skruerhovederne ② i hullerne ③ på bagsiden af holderen.
- 3 Mens holderen er placeret på styret, skal du føre skruerne gennem holderbeslaget ④.
- 4 Stram møtrikkerne ⑤, med den ru side udad, med hånden, indtil holderen sidder fast.

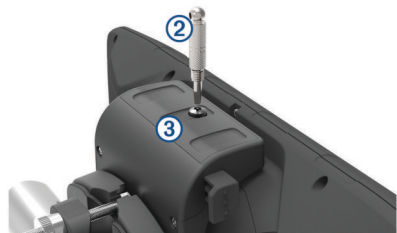
BEMÆRK: Undgå at stramme møtrikkerne for hårdt.

Installation af enheden i holderen

1 Sæt enhedens bund ned i holderen ①.



- 2 Stram ved hjælp af sikkerhedsskrueværktøjet ② sikkerhedsskruen ③ øverst på holderen.



Sådan fjerner du enheden fra holderen

- 1 Løsn sikkerhedsskruen.
- 2 Tryk på knappen ① på siden af holderen for at frigøre enheden.



- 3 Vip enheden forover, og løft den ud af holderen.

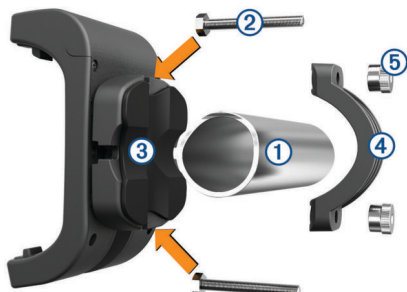
Ohjaustankopidikkeen ohjeet

⚠ VAROITUS

Lue lisätietoja varoituksista ja muista tärkeistä seikoista GPS-laitteen pakkauksen mukana toimitetusta *Tärkeitä turvallisuus- ja tuotetietoja* -oppaasta.

Telineen kiinnittäminen

- 1 Valitse telineelle sopiva kiinnityspaikka ohjaustangossa ①.



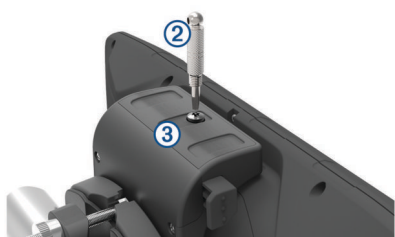
- 2 Aseta ruuvien kannat ② telineen takana oleviin paikkoihin ③.
 - 3 Kun olet asettanut telineen ohjaustangolle, kierrä ruuvit kiinnitystelineen ④ läpi.
 - 4 Kiristä muttereita ⑤ käsin karkea pää ulospäin, kunnes teline on tukevasti paikallaan.
- HUOMAUTUS:** älä kiristä muttereita liian tiukalle.

Laitteen asentaminen telineeseen

- 1 Aseta laitteen alaosa telakkaan ①.



- 2 Kiristä telineen päällä oleva varmistusruuvi ③ työkalulla ②.



Laitteen irrottaminen telineestä

- 1 Löysää varmistusruuvi.
- 2 Irrota laite painamalla telineen sivussa olevaa painiketta ①.



- 3 Kallista laitetta eteenpäin ja nosta se telineestä.

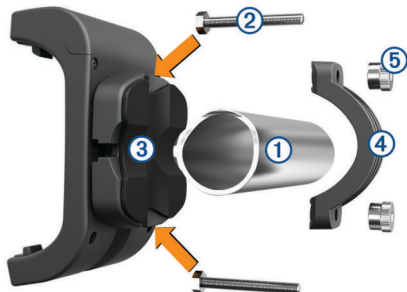
Instruksjoner for sykkelstyrebrakett

⚠ ADVARSEL

Se veiledningen *Viktig sikkerhets- og produktinformasjon* i produktesken for GPS-enheten for å lese advarsler angående produktet og annen viktig informasjon.

Montere den sammensatte braketten

1 Velg en plassering for braketten på sykkelstyret ①.



- 2 Sett skruhodet på hver skrue ② inn i hvert sitt spor ③ på baksiden av braketten.
- 3 Når braketten er på sykkelstyret, trer du skruene gjennom monteringsbraketten ④.
- 4 Stram til mutterne ⑤ for hånd til braketten sitter godt. Sørg for at enden med ujevne kanter peker utover.

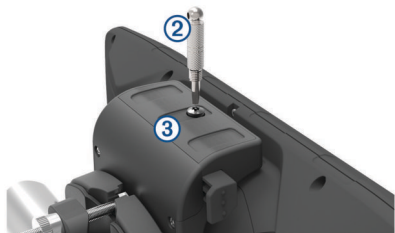
MERK: Ikke stram mutterne for mye.

Montere enheten i braketten

1 Sett bunnen av enheten i holderen ①.



- 2 Skru fast sikkerhetsskruen ③ på toppen av braketten med verktøyet for sikkerhetsskruer ②.



Fjerne enheten fra braketten

- 1 Løsne sikkerhetsskruen.
- 2 Trykk på knappen ① på siden av braketten for å løsne enheten.



- 3 Vipp enheten fremover, og løft den ut av braketten.

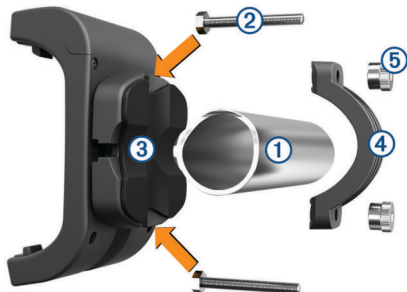
Instruktioner för cykelfäste

VARNING

I guiden *Viktig säkerhets- och produktinformation* som medföljer i produktförpackningen till GPS-enheten finns viktig information om säker hantering av produkten och annat.

Montera fästet

1 Välj en plats på styret ① för fästet.



2 Placera skruvarnas huvuden ② i skårorna ③ på baksidan av fästet.

3 Placera fästet på styret och gänga fast skruvarna i monteringsfästet ④.

4 Med den grova änden på utsidan drar du åt muttrarna ⑤ för hand tills fästet sitter fast ordentligt.

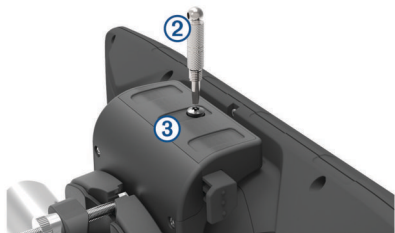
Obs! Dra inte åt muttrarna för hårt.

Installera enheten i fästet

1 Placera undersidan av enheten i vaggan ①.



2 Använd säkerhetsskruvmejseln ② för att dra åt säkerhetsskruven ③ på ovansidan av fästet.



Ta bort enheten från fästet

1 Lossa säkerhetsskruven.

2 Koppla loss enheten genom att trycka på knappen ① på sidan av fästet.



3 Luta enheten framåt och lyft ut den ur fästet.

Instrukcje montażu uchwytu na kierownicę

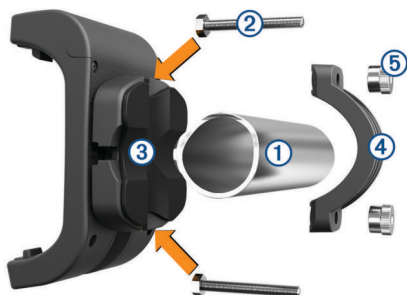
⚠ OSTRZEŻENIE

Należy zapoznać się z zamieszczonym w opakowaniu urządzenia GPS przewodnikiem *Ważne informacje dotyczące bezpieczeństwa i produktu* zawierającym ostrzeżenia i wiele istotnych wskazówek.



Montaż elementów uchwytu

1 Wybierz położenie dla uchwytu na kierownicy ①.



- 2 Umieść łeb każdej ze śrub ② w odpowiednim otworze ③ z tyłu uchwytu.
- 3 Po umieszczeniu uchwytu na kierownicy przełóż śruby przez uchwyt ④.
- 4 Mając końcówki skierowane na zewnątrz, dokręć ręką nakrętki ⑤, aż uchwyt będzie stabilny.

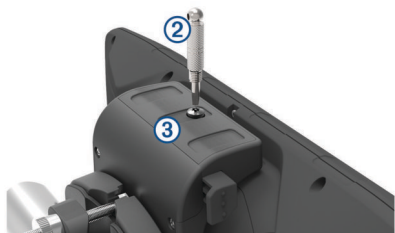
UWAGA: Nakrętek nie należy dokręcać zbyt mocno.

Mocowanie urządzenia w uchwycie

1 Umieść dolną część urządzenia w podstawie ①.



2 Za pomocą wkrętaka nasadowego ② dokręć śrubę zabezpieczającą ③ u góry uchwytu.



Wymywanie urządzenia z uchwytu

- 1 Poluzuj śrubę zabezpieczającą.
- 2 Naciśnij przycisk ① z boku uchwytu, aby zwolnić urządzenie.

3 Przechyl urządzenie do przodu i wyjmij je z uchwytu.

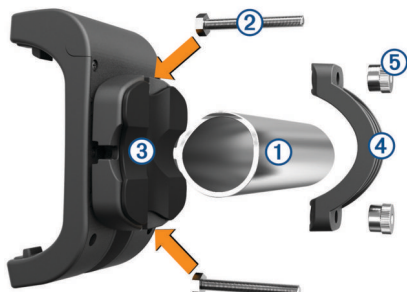
Pokyny k držáku na řídkáka

⚠ VAROVÁNÍ

Přečtete si leták *Důležité bezpečnostní informace a informace o produktu* vložený v obalu se zařízením GPS. Obsahuje varování a další důležité informace.

Montáž sestavy držáku

1 Vyberte na řídkákách ① místo pro montáž.



2 Umístěte hlavu každého šroubu ② do každé štěrbině ③ na zadní straně držáku.

3 Po umístění držáku na řídkáka protáhněte šrouby svorkou držáku ④.

4 Zdrsněná strana matic musí směřovat ven. Poté rukou utáhněte matice ⑤ a držák upevněte.

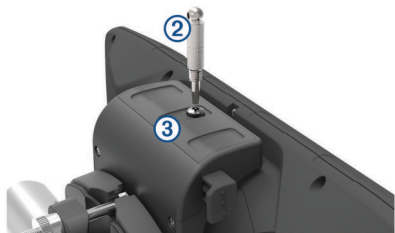
POZNÁMKA: Neutahujte matice příliš silně.

Instalace zařízení do držáku

1 Spodní část zařízení vložte do kolébky ①.



2 Pomocí nástroje na bezpečnostní šrouby ② utáhněte bezpečnostní šroub ③ na horní části držáku.



Vyjmutí zařízení z kolébky

1 Povolte bezpečnostní šroub.

2 Uvolněte zařízení stisknutím tlačítka ① na boční straně držáku.



3 Přitáhněte horní stranu přístroje a vyjměte jej z držáku.

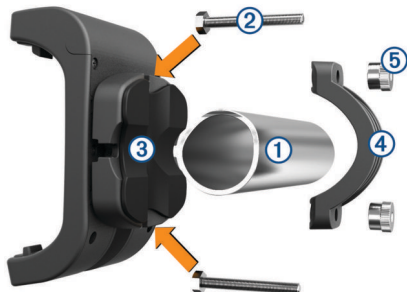
Инструкции по установке на руль

⚠ ОСТОРОЖНО

Сведения о безопасности и другую важную информацию см. в руководстве *Правила техники безопасности и сведения об изделии*, которое находится в упаковке GPS-устройства.

Установка кронштейна в сборе

1 Выберите место на руле ① для установки подставки.



2 Вставьте головки винтов ② в пазы ③ на задней стороне подставки.

3 Приложите подставку к рулю и вставьте винты в отверстия на крепежной скобе ④.

4 Расположите гайки ⑤ так, чтобы поверхность с насечками находилась снаружи, и затяните их вручную, чтобы закрепить подставку.

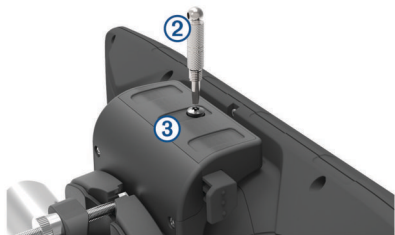
ПРИМЕЧАНИЕ. не затягивайте гайки слишком сильно.

Установка устройства в подставку

1 Вставьте нижний край устройства в подставку ①.



2 С помощью входящего в комплект инструмента ② затяните крепежный винт ③ в верхней части подставки.



Извлечение устройства из подставки

1 Ослабьте крепежный винт.

2 Нажмите кнопку ①, расположенную сбоку на подставке, чтобы освободить устройство.



3 Наклоните устройство вперед и извлеките его из подставки.

Upute za montiranje nosača na upravljač

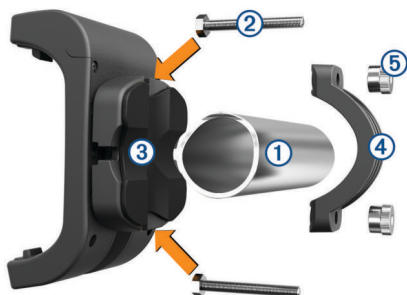
⚠ UPOZORENJE

U kutiji u kojoj je isporučen GPS uređaj potražite list *Važni podaci o sigurnosti i proizvodu* koji sadrži upozorenja i druge važne informacije o proizvodu.



Montaža sklopa nosača

- 1 Odaberite mjesto na upravljaču ① na koje želite postaviti nosač.



- 3 Gurnite uređaj prema naprijed i izvadite ga iz nosača.

- 2 Glavu svakog vijka ② postavite u odgovarajuće utore ③ na poleđini nosača.
- 3 Kada je nosač na upravljaču, provucite vijke kroz nosač ④.
- 4 Rukom zategnite vijke tako da hrapavi kraj bude vani ⑤ dok nosač ne bude dobro pričvršćen.

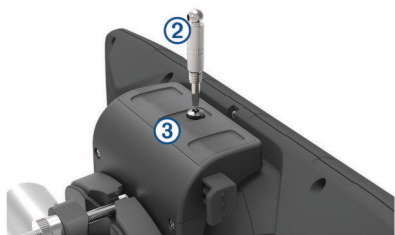
NAPOMENA: Matice nemojte previše zategnuti.

(Postavljanje uređaja u nosač)

- 1 Postavite podnožje uređaja u bazu ①.



- 2 Pomoću alata za sigurnosni vijak ② zategnite sigurnosni vijak ③ na vrh nosača.



Skidanje uređaja s nosača

- 1 Otpustite sigurnosni vijak.
- 2 Pritisnite gumb ① sa strane nosača kako bi se uređaj otpustio.

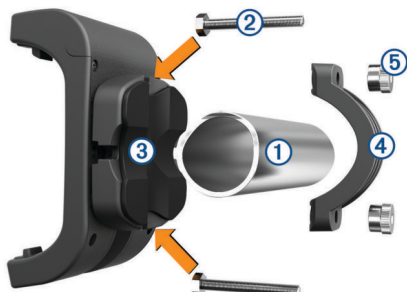
Navodila za nosilec za krmilo

⚠ OPOZORILO

Za opozorila in pomembne informacije o izdelku si oglejte navodila *Pomembne informacije o varnosti in izdelku* v škatli naprave GPS.

Namestitev kompleta pritrdilne konzole

1 Izberite mesto za nosilec na krmilu ①.



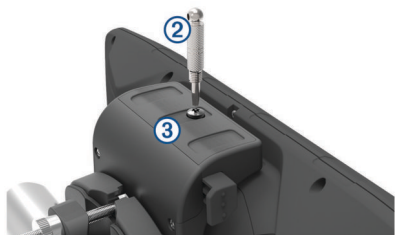
- 2 Glave posameznih vijakov ② vstavite v posamezne reže ③ na hrbtni strani nosilca.
- 3 Nosilec pristonite ob krmilo in vstavite vijake skozi pritrdilno konzolo ④.
- 4 Matice toliko privijte ⑤ toliko privijte, da je nosilec pritrjen.
OPOMBA: ne zategnite jih premočno.

Namestitev naprave v nosilec

1 Napravo s spodnjim delom vstavite v priključno postajo ①.



2 Z orodjem za varnostne vijake privijte varnostni vijak ② na vrhu nosilca ③.



Odstranjevanje naprave z nosilca

- 1 Odvijte varnostni vijak.
- 2 Pritisnite gumb ① na stranskem delu nosilca, da sprostite napravo.



3 Nagnite napravo naprej in jo dvignite iz nosilca.

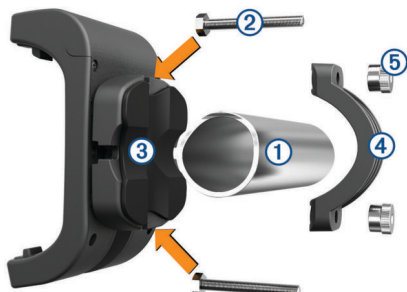
Instrucțiuni suport ghidon

⚠️ AVERTISMENT

Consultați ghidul *Informații importante privind siguranța și produsul* din cutia dispozitivului GPS pentru a vedea avertismentele pentru produs și alte informații importante.

Montarea ansamblului consolei

1 Selectați o locație pe ghidon ① pentru montaj.



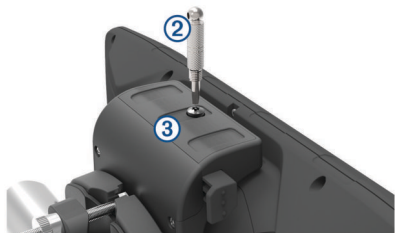
- 2 Amplasați capătul fiecărui șurub ② în fiecare orificiu ③ pe fața posterioară a suportului.
- 3 Având suportul pe ghidon, strângeți șuruburile prin consola suportului ④.
- 4 Cu capătul aspru către exterior, strângeți piulițele ⑤ cu mâna, până ce suportul este fixat.
NOTĂ: nu strângeți șuruburile foarte tare.

Instalarea dispozitivului dvs. în suport

1 Așezați partea de jos a dispozitivului în baza ①.



- 2 Utilizând șurubelnița pentru a strânge șurubul de siguranță ②, strângeți șurubul de siguranță ③ în partea de sus a suportului.



Demontarea dispozitivului din suport

- 1 Slăbiți șurubul de siguranță.
- 2 Apăsați butonul ① de pe partea laterală a suportului pentru a elibera dispozitivul.



- 3 Înclinați dispozitivul în față și trageți-l în sus din suport.