

Februar 2011 / Update Januar 2012

Garmin GSD 24 und GD 26 – neue digitale Echolote zur Einbindung in das Marine-Netzwerk

High-Tech auch für große Tiefen

Garmin stellt mit der GSD 24 und der GSD 26 zwei neue leistungsstarke digitale Black-Box Echolote für anspruchsvolle Sportfischer vor. Die von Grund auf neu entworfene GSD-24 kombiniert große Werte mit gesteigerter Leistung, um Freizeit-Anglern eine drastisch verbesserte Zieltrennung zu bieten. Die GSD-26 bietet digitale Sonartechnologie, die durch die Spreizspektrumstechnologie (CHIRP) die Fähigkeit besitzt, einen großen Frequenzbereich gleichzeitig zu scannen und die Sendefrequenzen manuell anzupassen.

Mit Garmins Spreizspektrumstechnologie bietet die GSD-26 dem Sportfischer das Beste aus beiden Welten. Nicht nur durch bessere Zieltrennung und Auflösung bei außerordentlich großen Tiefen, sondern auch durch das gleichzeitige Scannen einer ganzen Bandbreite von Frequenzen und die Auswahl einzelner bestimmter Frequenzen lässt die GSD 26 keinen Wunsch offen. Sie bietet eine deutlich bessere Zieldefinition, Anzeige der Bodenkonturen und Signal-Rausch-Unterdrückung in größeren Tiefen als die herkömmlichen Modelle und liefert dem Anwender so schnellere Bildschirm-Updates und eine zeitnahe Interpretation der Bodenkonturen.

Anstelle der Verwendung einer einzigen Frequenz, wie bei traditionellen Echoloten, nutzt die GSD 26 die Spreizspektrumstechnologie, um mit jedem Impuls eine Reihe von Frequenzen abzutasten und liefert somit ungeahnte Zieltrennungen in jeder Tiefe. Kompatibel mit den neuesten CHIRP Schwingern von Airmar, bietet das GSD-26 wählbare Sendeleistungen von 300 bis 3000 Watt und kann so bis zu 10.000 Fuß tief scannen.

Das Dual-Frequenz-System (50/200 kHz) der GSD 24 kann mit variabler Leistung zwischen 600W, 1kW und 2kW senden. Mit der GSD 24 stellt Garmin auch eine neue Reihe an 8-Pin Airmar Schwingern vor.

Die leistungsstarke GSD 24 hat eine Reichweite bis zu 5.000 Fuß. Somit sind Sie für jede Situation gerüstet, egal ob es auf großen Fang geht oder potenziell gefährliches Terrain durchquert wird. Die GSD 24 kann mit konventionellen 6-Pin Garmin/Airmar Schwingern verwendet werden. Hierfür liegt um Lieferumfang der GSD ein entsprechender Anschluss bei.



Garmin GSD 26



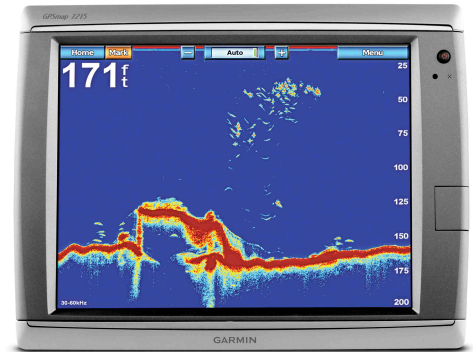
Garmin GSD 24

Beide Modelle sind seit Dezember 2011 verfügbar und kompatibel mit dem Garmin Multifunktionsdisplays der GPSmap 4000, 5000, 6000 und 7000 Serie.

“Wir haben unseren Kunden aus dem Bereich des Sportfischens aufmerksam zugehört und wir sind zuversichtlich, dass die neuen GSD 24 und 26 Geräte die anspruchsvollen Bedürfnisse und Erwartungen übertreffen”, sagte Dan Bartel, Garmin Vice President Worldwide Sales. “Die Neugestaltungen unserer traditionellen Sonargeräte und die neue Spreizfrequenztechnologie erfüllen die wachsenden Bedürfnisse des Sportfischens.

Weitere Informationen gibt es unter <http://sites.garmin.com/gsd/> oder <http://www.garmin.com/de/products/marine/>.

Aussagekräftige Screenshots finden Sie auf Flickr:
<http://www.flickr.com/photos/garmin/collections/72157628438198539/>



Darstellung des GSD 26 Echolotbildes auf einem GPSmap 7015

Funktionen von GSD 24 und GSD 26 im direkten Vergleich:

Modell	GSD 24	GSD 26
Maße (B x H x T)	27,6 x 20,4 x 8,2 cm	36,3 x 27,4 x 10,1 cm
Gewicht	1,9 kg	5,1 kg
Wasserdicht	Ja (IPX7)	Ja (IPX 6)
Frequenz	50/200 kHz (diskret)	25 kHz bis 210 kHz, manuell anpassbar
Sendeleistung	600 W, 1 kW und 2 kW, umschaltbar	300 W bis 3 kW, umschaltbar
Unverbindl. Verkaufspreis		

Garmin ist globaler Marktführer im Bereich mobiler Navigationslösungen für die Bereiche Automotive, Outdoor & Fitness, Marine und Aviation. 1989 von Gary Burrell und Dr. Min Kao (Garmin) gegründet, zählt das Unternehmen mit aktuell über 9.000 Mitarbeitern zu den erfahrensten Herstellern im Bereich GPS-Technologie. Über 1.000 Ingenieure sichern eine hohe technische Kompetenz. Von 1989 bis heute wurden weltweit bereits über 88 Millionen Garmin Navigationsgeräte verkauft. Garmin arbeitet seit Gründung des Unternehmens profitabel. In Europa ist Garmin mit eigenen Büros in Southampton, München, Paris, Barcelona, Mailand, Lissabon, Graz, Brüssel, Lohja und Kopenhagen vertreten. Den deutschen Markt betreut die Garmin Deutschland GmbH mit Sitz in Garching bei München mit fast 100 Mitarbeitern in den Bereichen Marketing, Vertrieb, Produktmanagement, Kartografie sowie Händler- und Endkundensupport.

Weitere Informationen, High-Res Bilddaten sowie einen RSS Feed für die Medien gibt es unter <http://www.garmin.de/presse/>

Pressekontakt „Outdoor“ „Sports“:
KGK – Kern Gottbrath Kommunikation
Benedikt Braun
Tel.: 089-30 76 66-40
E-Mail: garmin@k-g-k.com

Unternehmenskontakt:
Garmin Deutschland GmbH
Marc Kast
Tel.: 089-85 83 64-925
E-Mail: marc.kast@garmin.com