



Garmin auf der Messe „boot 2010“

## Volles Programm

**Garmin verdeutlicht auf der Messe „boot“ (Düsseldorf, 21. bis 31. Januar 2010), wie wichtig man das Thema Marinenetzwerke nimmt.**

Mit dem **AIS-Transponder AIS 600** (Automatic Identification System zur Warnung vor Kollisionen von Schiffen) vervollständigt der Navigationsspezialist sein Angebot. Garmin stellt damit auch für Erstausrüster eine ernsthafte Alternative dar.

Noch oben runden vier neue High-end **Multifunktions-displays** das Programm ab. Die Geräte **GPSmap 6008, 6012, 7012 und 7015** sind ebenfalls kompatibel zum bestehenden Marinenetzwerk und verfügen über einen 8, 12 bzw. 15 Zoll großen Monitor. Dank der neuen Garmin G Motion™ Technology setzen diese Displays neue Maßstäbe in Sachen Grafikdarstellung: Geschwindigkeit, Laufruhe und Schärfe der Bildschirmanimation ermöglichen ruckelfreies Zoomen, Verschieben und Schwenken in allen Dimensionen.

Das neue Garmin **GPS 72H** ist ein **wassersporttaugliches GPS-Handgerät**. Für unter 150 Euro stellt dieses schwimmfähige Gerät sozusagen das Navigations-Minimum dar. Das GPS 72H ist bereits seit kurzem im Handel erhältlich, wird jedoch zum ersten Mal auf einer Messe im deutschsprachigen Raum gezeigt

Garmin stellt auf der Boot in Halle 11 am Stand B40 aus.

Dezember 2009

## High Performance GPS Kartenplotter Garmin GPSmap® 6008 / 6012 und GPSmap® 7012 / 7015

### Skippers Traum

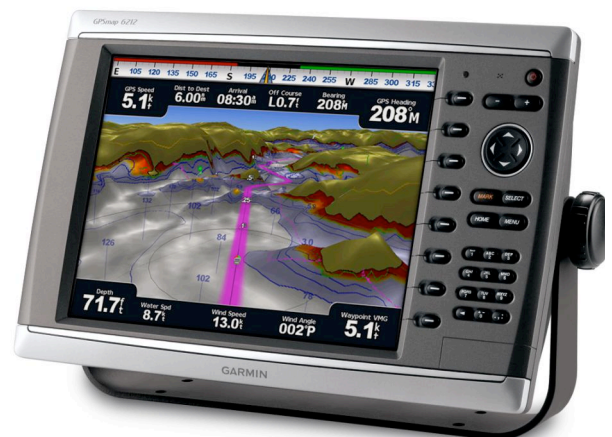
Navigationsspezialist Garmin treibt mit den Großformat-Multifunktionsdisplays der Serien GPSmap 6000 und GPSmap 7000 die Entwicklung in der Marinennavigation weiter voran. Die vier neuen Topmodelle bieten alle bekannten Ausstattungsmerkmale der bisherigen Geräte, setzen aber dank der Garmin G Motion™ neue Maßstäbe in Sachen Grafikdarstellung: Geschwindigkeit, Laufruhe und Schärfe der Bildschirmanimation ermöglichen ruckelfreies Zoomen und Schwenks in allen Dimensionen. Für eine brillante Performance auch bei hellem Sonnenlicht sorgt die LED-Hintergrundbeleuchtung des Displays. Kurz: Skippers Traum!

Durch den Einsatz der neuen **Garmin G Motion™** Technologie liefern die Grafikprozessoren der jüngsten Garmin Multifunktionsdisplays (MFD) nahezu die zweifache Leistung im Vergleich zu ihren Vorgängermodellen der 4000er bzw. 5000er Serie. Das macht sie zu einer der fortschrittlichsten Marinetechnologien auf dem Markt!

Die vier MFD-Modelle GPSmap 6008, 6012, 7012 und 7015 stattet Garmin standardmäßig mit einer **weltweiten, satellitenbildbasierten Basiskarte** aus. Die Geräte eignen sich auch für die **BlueChart g2 Vision Technology**. Diese digitale Seekartentechnologie unterstützt den Anwender einerseits mit hochauflösenden Satellitenbildern und ermöglicht andererseits eine realitätsnahe 3D-Darstellung des Blicks nach vorn *über Wasser* („Seefahrerperspektive“) und auch *unter Wasser* („Fischperspektive“). Luftaufnahmen von Häfen, Marinas, Kanälen oder Küstenstraßen machen die Navigation auch unter schwierigen Bedingungen zu einem Kinderspiel.

Natürlich wird auch die bewährte „**Auto-Guidance**“-Funktion von den neuen Flaggschiffen der Marinennavigation unterstützt: mit den optionalen **BlueChart g2 Vision** Karten (auf SD-Speicherkarten) können Routen unter automatischem Einbezug aller relevanten Kartendaten (Wassertiefen, Durchfahrtshöhen etc.) berechnet werden.

Beide Serien sind voll **kompatibel** zum Garmin Marinenetzwerk. Dieses Bordnetzwerk verarbeitet die Informationen von GPS, Radar, Sonar, digitalen Seekarten sowie weiteren Daten und zeigt sie dem Skipper auf klare





und übersichtliche Weise. Um für einen zukünftigen Ausbau des Marinenetzwerks gerüstet zu sein, verfügen alle Geräte über drei Netzwerkverbindungen, vier NMEA 0183-Eingänge, zwei NMEA 0183-Ausgänge, einen NMEA 2000 Port, zwei Videoeingänge für Onboard-Kameras, sowie einen Ausgang für einen PC- bzw. Videomonitor.

Außerdem sind beide Gerätserien als „**Plug & Play**“ konfiguriert. Das heißt, sie werden im Marinenetzwerk automatisch erkannt und ermöglichen so eine unkomplizierte Konfiguration. Einstecken – fertig – los! Die intuitive Bedienung der Geräte erlaubt auch Neulingen eine einfache Handhabung und sicheren Umgang bei der Navigation.

Die GPSmap 6000er Serie umfasst Geräte mit traditioneller Tastenbedienung, den **GPSmap 6008** mit der Monitorgröße 8,4 Zoll und den **GPSmap 6012** mit einem 12,1 Zoll Monitor. Die 12,1 Zoll Ausführung ist zusätzlich mit einer alphanumerischen Tastatur mit hintergrundbeleuchteten Tasten ausgestattet. Beide Modelle sind außerdem mit der Funkfernbedienung (RF Wireless Remote Control) kompatibel, was eine noch benutzerfreundlichere Handhabung ermöglicht.

Gekrönt wird Garmins Programm von Multifunktionsdisplays vom **GPSmap 7015**. Das Einbaugerät besticht mit seinem 15 Zoll XGA Touchscreen Farbbildschirm (1024 x 768 Pixel). Eine Bildschirmdiagonale von 381 mm erlaubt Marinavigation im Großformat! Dank des zusätzlichen Monitor-Eingangs kann man das Display auch für andere Anwendungen (Präsentationen oder Internet-Browser) nutzen. Die aus der Autonavigation bekannte Touchscreen-Technologie perfektioniert die Bedienerfreundlichkeit der GPSmap 7000er MFDs. Genauso wie der große Bruder GPSMap 7015 ist auch die 12,1 Zoll Variante mit Funkfernbedienung und kabelloser Maus aufrüstbar.

Die Geräte kommen im Frühjahr 2010 in den Handel. Genauere Informationen über Ausstattung, technische Daten, Händler etc. gibt es unter [www.garmin.de](http://www.garmin.de).

#### Details

- Garmin G Motion™ – der Maßstab für Grafikleistung
- AIS-kompatibel
- BlueChart g2 Vision kompatibel
- NMEA 2000 kompatibel
- Touchscreen-Display (GPSmap 7012 und 7015)
- Hintergrundbeleuchtete Tasten bei GPSmap 6008 und 6012
- Alphanumerische Tastatur (GPSmap 6012)
- Transflekatives Display
- Plug & Play: Automatische Einbindung in das Garmin Marinenetzwerk (Autopilot, Motorensensor, VHF-Radio, Radar, Sonar, XM WX Satelliten-Wetter etc.)



- Empfohlene Verkaufspreise: GPSmap 6008: 2899,– Euro;  
GPSmap 6012: 3399,– Euro; GPSmap 7012: 4299,–  
Euro; GPSmap 7015: 5799,– Euro

Bilddaten (300 dpi JPG, ca. 1 MB pro Bild) zum Download gibt es unter:

[http://www.k-g-k.com/download/Garmin\\_GPSmap6012\\_HR.jpg](http://www.k-g-k.com/download/Garmin_GPSmap6012_HR.jpg)

[http://www.k-g-k.com/download/Garmin\\_GPSmap7015\\_HR.jpg](http://www.k-g-k.com/download/Garmin_GPSmap7015_HR.jpg)

## Über Garmin



Garmin ist globaler Marktführer im Bereich mobiler Navigationslösungen für die Bereiche Automotive, Outdoor & Fitness, Marine und Aviation. 1989 von Gary Burrell und Dr. Min Kao (Garmin) gegründet, zählt das Unternehmen mit aktuell nahezu 9.000 Mitarbeitern und Standorten in den USA, Taiwan und Europa zu den erfahrensten Herstellern im Bereich GPS-Technologie. Charakteristisch für Garmin ist, dass sowohl Entwicklung als auch Produktion inhouse erfolgen. Dies trägt entscheidend zur Sicherung des hohen Qualitätsstandards bei. Produkte für die Luftfahrt fertigt Garmin in der weltweiten Firmenzentrale in Olathe, Kansas, USA. Alle Consumer-Electronic-Produkte für die Bereiche Straßennavigation, Outdoor, Sport und Marine werden in den drei Garmin Produktionsstätten Shijr, Jhongli und LinKou in Taiwan hergestellt.

Weltweit beschäftigt Garmin über 1.400 Ingenieure und sichert so die hohe technische Kompetenz innerhalb des Unternehmens. Von 1989 bis heute wurden weltweit bereits über 46 Millionen Garmin Navigationsgeräte verkauft. Garmin ist seit Gründung des Unternehmens profitabel und verzeichnet seit 2000 einen durchschnittlichen jährlichen Umsatzzuwachs von 36 Prozent.

In Europa ist Garmin mit eigenen Büros in Southampton, München, Paris, Barcelona, Mailand, Lissabon, Graz, Brüssel, Lohja und Kopenhagen vertreten. In den anderen europäischen Ländern vertreibt Garmin seine Produkte über Exklusivimporteure, die auch für den Service und Support im jeweiligen Land verantwortlich sind. Für den deutschen Markt zuständig ist die Garmin Deutschland GmbH mit Sitz in Gräfelfing bei München. Dort sind aktuell fast 100 Mitarbeiter in den Bereichen Marketing, Vertrieb, Produktmanagement, Kartografie sowie Händler- und Endkundensupport beschäftigt. Die Belieferung der deutschen Händler erfolgt über das Garmin-eigene Logistik Center bei München.

### Pressekontakt „Outdoor“, „Sports“ und „Marine“:

KGK – Kern Gottbrath Kommunikation  
Benedikt Braun, Till Gottbrath  
Ungererstr. 161  
D-80805 München  
Tel.: 089-30 76 66-3  
Fax: 089-30 76 66-50  
E-Mail: [info@k-g-k.com](mailto:info@k-g-k.com)

### Unternehmenskontakt:

Garmin Deutschland GmbH  
Marc Kast  
Lochhamer Schlag 5a  
D-82166 Gräfelfing  
Tel.: 089-85 83 64-925  
Fax: 089-85 83 64-45  
E-Mail: [marc.kast@Garmin.de](mailto:marc.kast@Garmin.de)



Dezember 2009

## Erster AIS-Transponder von Garmin: AIS 600

### Sehen und gesehen werden

Mit dem AIS 600 präsentiert Garmin, Spezialist für Navigationslösungen und Marinenetzwerke, seinen ersten AIS Transponder (Automatic Identification System). Das neue Gerät empfängt automatisch alle AIS-Daten von Schiffen in der Umgebung und sendet seinerseits die eigenen Schiffsinformationen an alle in der Nähe befindlichen AIS-Empfänger. Das Gerät ist zur Einbindung in ein bestehendes Marinenetzwerk konzipiert, dessen Multifunktionsdisplay alle Schiffsbewegungen darstellt. Das System warnt vor Kollisionen mit anderen Schiffen – besonders wichtig in stark befahrenen Gewässern. Garmin unterstreicht mit dem AIS 600 seine Ambitionen als Kompletthanbieter von Marinenetzwerken.

**AIS-Transponder** sind Sender-Empfänger-Geräte, die auf Schiffen in kurzen Intervallen bestimmte Daten wie Schiffskennung, Position, Kurs, Geschwindigkeit usw. digital codiert versenden und gleichzeitig diese Daten von anderen Schiffen mit AIS in der Umgebung empfangen. AIS vermeidet daher Kollisionen und erhöht die Sicherheit auf See wie auf Binnengewässern erheblich. Man unterscheidet Klasse-A-Transponder für ausrüstungspflichtige Schiffe, die einen Transponder betreiben **müssen** und Klasse-B-Transponder für nicht ausrüstungspflichtige Schiffe (z.B. Sportboote), die AIS betreiben **können**. Das Garmin AIS 600 **sendet und empfängt** Signale der **Klasse B**. Signale der Klasse A sendet es zwar nicht, empfängt und verarbeitet sie aber.

Über einen eingebauten **Active Splitter** mit der von Garmin erstmals eingeführten ClearTrack™ Technologie können das AIS 600 und ein VHF-Funkgerät mit nur einer einzigen Antenne gleichzeitig betrieben werden – störungsfrei und ohne den Verlust wertvoller Datensignale. Das Garmin AIS 600 ist als Black Box Transponder konzipiert und lässt sich dank der Kompatibilität mit dem **NMEA 2000 Standard** schnell und einfach in ein bestehendes Netzwerk mit Garmin Kartenplotter und VHF-Funkgerät integrieren. Es ermöglicht so auch blitzschnelle Funkrufe an jede beliebige MMSI-Kennung (= Maritime Mobile Service Identity – die Rufnummer einer Seefunkstelle im digitalen Funkverkehr auf See). Die Bedienung erfolgt ganz bequem über das Display des Kartenplotters, der außerdem auch alle relevanten Daten auf dem Display anzeigt.

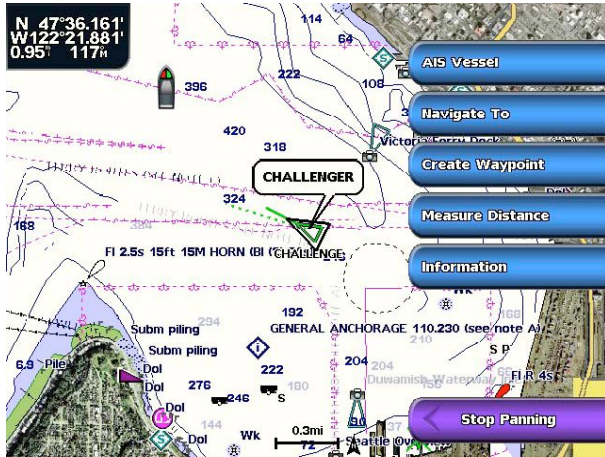


MMSI	Name	Bearing	Distance	Speed
338045687	CHALLENGER	117°	1.0°	12°
366772760		092°	1.9°	4.5°
367013020		088°	1.9°	0.2°
366773010		126°	2.1°	0.1°
366866930		121°	2.1°	0.1°
366821830		282°	5.0°	8.2°
366710810		222°	4.9°	15°
369285000		322°	25.1°	23°

Sorted by Distance



Das Garmin AIS 600 kommt im ersten Quartal 2010 zu einem empfohlenen Verkaufspreis von 1249,- Euro auf den Markt. Weitere Informationen gibt es unter [www.garmin.de](http://www.garmin.de)



#### Weitere Fakten

- Kompatibel mit NMEA 2000
- Wasserdicht nach IPX7-Standard
- USB-Anschluss und Software zur Konfiguration via PC
- Jeweils ein NMEA 0183 Eingang und Ausgang
- AIS Mayday-Modus
- 1900 Gramm, 25 x 18 x 6,4 cm

Download von Bilddaten (300 dpi JPG):

[http://www.K-G-K.com/download/Garmin\\_AIS600\\_HR\\_01.jpg](http://www.K-G-K.com/download/Garmin_AIS600_HR_01.jpg)  
[http://www.K-G-K.com/download/Garmin\\_AIS600\\_SS\\_001.bmp](http://www.K-G-K.com/download/Garmin_AIS600_SS_001.bmp)  
[http://www.K-G-K.com/download/Garmin\\_AIS600\\_SS\\_002.bmp](http://www.K-G-K.com/download/Garmin_AIS600_SS_002.bmp)  
[http://www.K-G-K.com/download/Garmin\\_AIS600\\_SS\\_003.bmp](http://www.K-G-K.com/download/Garmin_AIS600_SS_003.bmp)

Eine weitere Auswahl an High-Res Bilddaten für die Medien gibt es unter <http://www.garminonline.de/presse/bilder/index.php>

#### Über Garmin



Garmin ist globaler Marktführer im Bereich mobiler Navigationslösungen für die Bereiche Automotive, Outdoor & Fitness, Marine und Aviation. 1989 von Gary Burrell und Dr. Min Kao (Garmin) gegründet, zählt das Unternehmen mit aktuell nahezu 9.000 Mitarbeitern und Standorten in den USA, Taiwan und Europa zu den erfahrensten Herstellern im Bereich GPS-Technologie. Charakteristisch für Garmin ist, dass sowohl Entwicklung als auch Produktion inhouse erfolgen. Dies trägt entscheidend zur Sicherung des hohen Qualitätsstandards bei. Produkte für die Luftfahrt fertigt Garmin in der weltweiten Firmenzentrale in Olathe, Kansas, USA. Alle Consumer-Electronic-Produkte für die Bereiche Straßennavigation, Outdoor, Sport und Marine werden in den drei Garmin Produktionsstätten Shijr, Jhongli und LinKou in Taiwan hergestellt.

Weltweit beschäftigt Garmin über 1.400 Ingenieure und sichert so die hohe technische Kompetenz innerhalb des Unternehmens. Von 1989 bis heute wurden weltweit bereits über 46 Millionen Garmin Navigationsgeräte verkauft. Garmin ist seit Gründung des Unternehmens profitabel und verzeichnet seit 2000 einen durchschnittlichen jährlichen Umsatzzuwachs von 36 Prozent.

In Europa ist Garmin mit eigenen Büros in Southampton, München, Paris, Barcelona, Mailand, Lissabon, Graz, Brüssel, Lohja und Kopenhagen vertreten. In den anderen europäischen Ländern vertreibt Garmin seine Produkte über Exklusivimporteure, die auch für den Service und Support im jeweiligen Land verantwortlich sind. Für den deutschen Markt zuständig ist die Garmin Deutschland GmbH mit Sitz in Gräfelfing bei München. Dort sind aktuell fast 100 Mitarbeiter in den Bereichen Marketing, Vertrieb, Produktmanagement, Kartografie sowie Händler- und Endkundensupport beschäftigt. Die Belieferung der deutschen Händler erfolgt über das Garmin-eigene Logistik Center bei München.

#### Pressekontakt „Outdoor“, „Sports“ und „Marine“:

KGK – Kern Gottbrath Kommunikation  
 Benedikt Braun, Till Gottbrath  
 Ungererstr. 161  
 D-80805 München  
 Tel.: 089-30 76 66-3  
 Fax: 089-30 76 66-50  
 E-Mail: [info@k-g-k.com](mailto:info@k-g-k.com)

#### Unternehmenskontakt:

Garmin Deutschland GmbH  
 Marc Kast  
 Lochhamer Schlag 5a  
 D-82166 Gräfelfing  
 Tel.: 089-85 83 64-925  
 Fax: 089-85 83 64-45  
 E-Mail: [marc.kast@Garmin.de](mailto:marc.kast@Garmin.de)



November 2009

## Neues wassersporttaugliches GPS-Handgerät Garmin GPS 72H

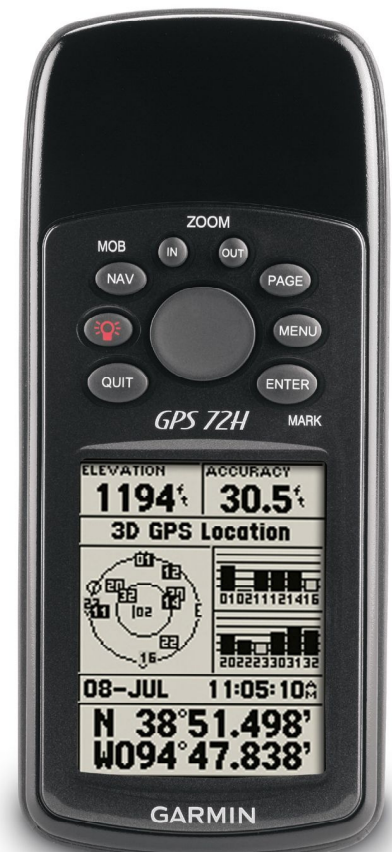
### Sensibler Schwimmer

**Garmin, weltweit führender Hersteller mobiler Navigationssysteme, stellt ein neues GPS-Handgerät vor, das GPS 72H. Und das ist etwas für Wasserratten! Es zeichnet sich nicht nur durch seinen neuen, hochempfindlichen GPS-Empfängerchip und die neue USB-Schnittstelle aus, es ist unkompliziert zu bedienen, kompakt, robust – und wasserdicht. Selbst wenn das GPS 72H mal über Bord gehen sollte, kann man es gelassen sehen: es schwimmt sogar! In der Summe ergibt dies das neue Premium-Handgerät der Einsteigerklasse. Es eignet sich für Paddler, Segler und alle, die ein robustes GPS-Gerät brauchen, das sich nicht vor dem Wasser fürchtet.**

Das GPS 72H ist die nächste Generation einer langen Reihe bewährter, marinetauglicher Handgeräte von Garmin und basiert auf dem beliebten GPS 72. Gegenüber seinem Vorgänger ist der neue Nautiker mit einem hochempfindlichen GPS-Empfängerchip der neuesten Generation sowie einer USB-Schnittstelle ausgestattet. So kann man das Gerät bequem an einen PC anschließen, um Daten zu überspielen oder die Gerätesoftware zu aktualisieren.

Die einfache Bedienung und die bewährten Funktionen des Vorgängers blieben beim GPS 72H natürlich erhalten: der bekannte und logische Menüaufbau, der Sonnen- und Mondkalender, der Angel- und Jagdkalender, sowie natürlich auch die Gezeitentabellen. Auch die beiden – auf See besonders wichtigen – vorbelegten Tasten „**MOB**“ (Mann über Bord) und „**GOTO**“ fehlen ebenfalls nicht.

Zusammen mit dem leistungsstarken GPS-Empfänger und der Schwimmfähigkeit ergibt dies ein großartiges Handgerät für jedes mögliche Abenteuer – egal ob auf Land oder zu Wasser. Das Garmin GPS 72H ist seit Herbst 2009 zu einem empfohlenen Verkaufspreis von 149,- Euro in den Fachhandel. Weitere Informationen gibt es unter [www.garmin.de](http://www.garmin.de)



#### Funktionen und Spezifikationen

- Hochempfindlicher GPS-Empfänger für verbesserte Leistung und Empfang
- WAAS/EGNOS-fähig
- USB-Anschluss
- NMEA 0183-Schnittstelle
- Schwimmfähig
- Wasserdicht nach IPX7-Standard / IEC 60529
- Batteriestandzeit: bis zu 18 Stunden



- 4.1 x 5,6 cm großes, vier Graustufen LCD mit Hintergrundbeleuchtung und 120 x 160 Pixel
- Maße: 6,9 x 15,7 x 3,0 cm (B x H x T)
- Gewicht: 218 g (mit 2 AA Batterien)
- Speicher für 500 Wegpunkte, 50 Routen und 10 Tracks mit jeweils bis zu 2048 Trackaufzeichnungspunkten
- empfohlene Verkaufspreise: 149,- Euro (mit Trageschleufe, Schnellstart-Anleitung und Bedienungsanleitung auf CD), 189,- Euro (Bundle mit Kfz-Anschlusskabel, Bootsbefestigung, Tragetasche, Trageschleufe, Schnellstart-Anleitung und Bedienungsanleitung auf CD)

Download von Bilddaten (high-res JPG) :

[http://www.k-g-k.com/download/Garmin\\_GPS72H\\_frontal\\_HR.jpg](http://www.k-g-k.com/download/Garmin_GPS72H_frontal_HR.jpg)

[http://www.k-g-k.com/download/Garmin\\_GPS72H\\_links\\_HR.jpg](http://www.k-g-k.com/download/Garmin_GPS72H_links_HR.jpg)

[http://www.k-g-k.com/download/Garmin\\_GPS72H\\_rechts\\_HR.jpg](http://www.k-g-k.com/download/Garmin_GPS72H_rechts_HR.jpg)

## Über Garmin



Garmin ist globaler Marktführer im Bereich mobiler Navigationslösungen für die Bereiche Automotive, Outdoor & Fitness, Marine und Aviation. 1989 von Gary Burrell und Dr. Min Kao (Garmin) gegründet, zählt das Unternehmen mit aktuell nahezu 9.000 Mitarbeitern und Standorten in den USA, Taiwan und Europa zu den erfahrensten Herstellern im Bereich GPS-Technologie. Charakteristisch für Garmin ist, dass sowohl Entwicklung als auch Produktion inhouse erfolgen. Dies trägt entscheidend zur Sicherung des hohen Qualitätsstandards bei. Produkte für die Luftfahrt fertigt Garmin in der weltweiten Firmenzentrale in Olathe, Kansas, USA. Alle Consumer-Electronic-Produkte für die Bereiche Straßennavigation, Outdoor, Sport und Marine werden in den drei Garmin Produktionsstätten Shijr, Jhongli und LinKou in Taiwan hergestellt.

Weltweit beschäftigt Garmin über 1.400 Ingenieure und sichert so die hohe technische Kompetenz innerhalb des Unternehmens. Von 1989 bis heute wurden weltweit bereits über 46 Millionen Garmin Navigationsgeräte verkauft. Garmin ist seit Gründung des Unternehmens profitabel und verzeichnet seit 2000 einen durchschnittlichen jährlichen Umsatzzuwachs von 36 Prozent.

In Europa ist Garmin mit eigenen Büros in Southampton, München, Paris, Barcelona, Mailand, Lissabon, Graz, Brüssel, Lohja und Kopenhagen vertreten. In den anderen europäischen Ländern vertreibt Garmin seine Produkte über Exklusivimporteure, die auch für den Service und Support im jeweiligen Land verantwortlich sind. Für den deutschen Markt zuständig ist die Garmin Deutschland GmbH mit Sitz in Gräfelfing bei München. Dort sind aktuell fast 100 Mitarbeiter in den Bereichen Marketing, Vertrieb, Produktmanagement, Kartografie sowie Händler- und Endkundensupport beschäftigt. Die Belieferung der deutschen Händler erfolgt über das Garmin-eigene Logistik Center bei München.

### Pressekontakt „Outdoor“, „Sports“ und „Marine“:

KGK – Kern Gottbrath Kommunikation

Benedikt Braun, Till Gottbrath

Ungererstr. 161

D-80805 München

Tel.: 089-30 76 66-3

Fax: 089-30 76 66-50

E-Mail: [info@k-g-k.com](mailto:info@k-g-k.com)

### Unternehmenskontakt:

Garmin Deutschland GmbH

Marc Kast

Lochhamer Schlag 5a

D-82166 Gräfelfing

Tel.: 089-85 83 64-925

Fax: 089-85 83 64-45

E-Mail: [marc.kast@Garmin.de](mailto:marc.kast@Garmin.de)