

Mai 2010

Neue topographische Vektorkarte:  
Garmin Topo Deutschland 2010

## Die beste Freizeit- und Wanderkarte für Garmin GPS-Geräte

Pünktlich zum Beginn der Outdoor-Saison bringt Navigationsspezialist Garmin eine neue Version der digitalen Karte „Topo Deutschland“ heraus. Die topographische Vektorkarte zur Tourenplanung und –auswertung auf dem Computer und Garmin GPS-Geräten basiert auf detaillierten, sehr akkuraten Kartendaten des Bundesamts für Kartografie und Geodäsie. Die auffälligste Änderung ist das neue Erscheinungsbild: die Optik ähnelt stärker der von klassischen Papierkarten. Besonders Einsteiger finden sich damit schneller zurecht. Zusätzlich beinhaltet die „Version 2010“ Informationen zum touristischen Radroutennetz des ADFC (Allgemeiner Deutscher Fahrradclub) und den Qualitätswanderwegen „Wanderbares Deutschland“ des Deutschen Wanderverbandes. Noch nie war die Tourenplanung so einfach – denn die neue Topo Deutschland ist jetzt auf dem gesamten abgebildeten Wegenetz routing-fähig!

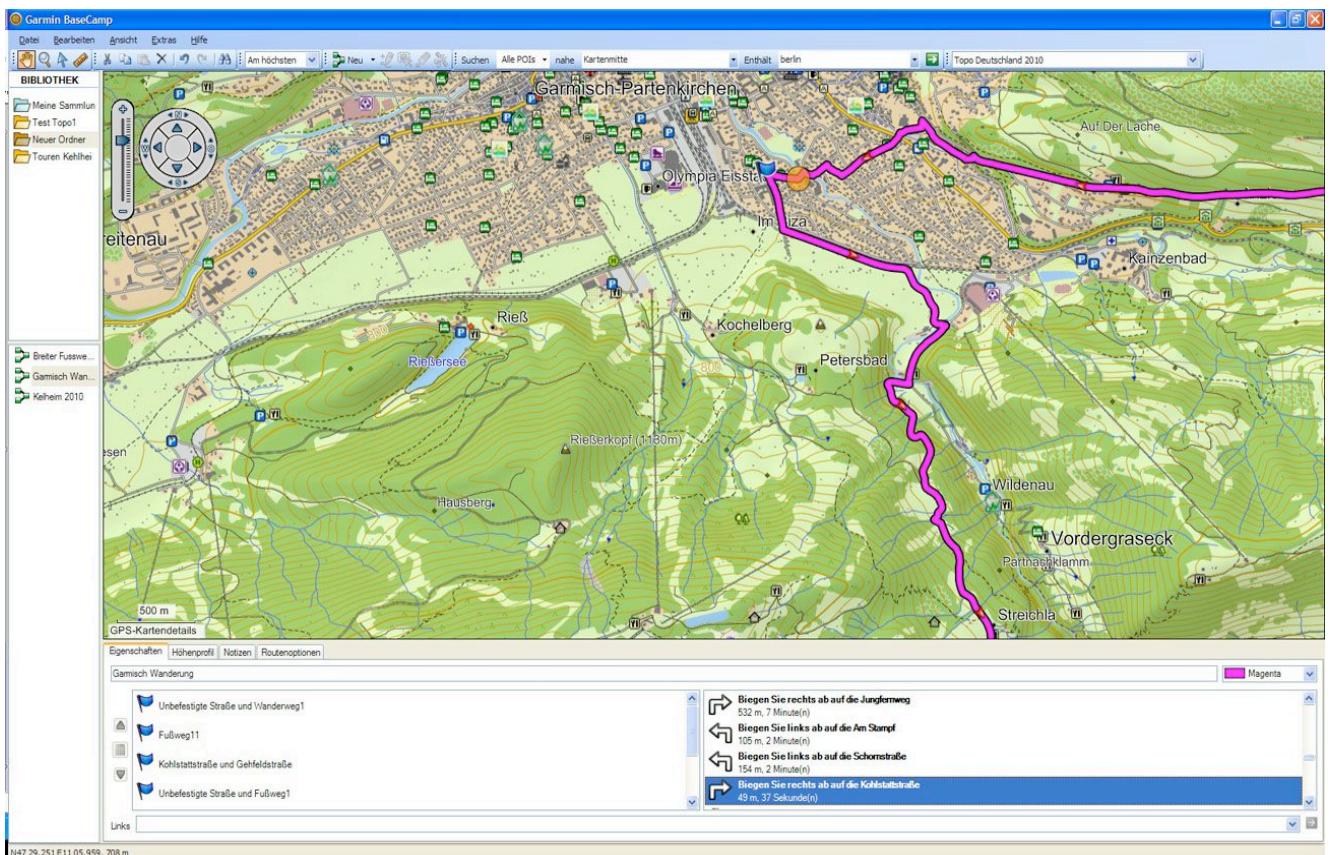
Ob zu Fuß oder auf dem Fahrrad – wer viel draußen unterwegs ist, will sich schnell, einfach und sicher orientieren. Seit einiger Zeit werden GPS-Geräte mit Kartendarstellung und die dazugehörigen digitalen Karten immer beliebter. Sie lösen die klassische Papierkarte nach und nach ab. Denn die neue Technologie bietet neben der reinen Orientierung viele weitere nützliche Funktionen. So beinhaltet die neue Topo Deutschland 2010 beispielsweise flächendeckend rund 4.700 Hütten (inklusive Berghütten des Deutschen Alpenvereins), sowie rund 6.000 vom Allgemeinen Deutschen Fahrrad-Club und dem Deutschen Wanderverband empfohlene Gastgeber. Hinzu kommen zahlreiche lohnende Ausflugsziele (wie Wasserfälle, Höhlen, Burgen oder Aussichtstürme) als POIs (Points of Interest). Außerdem enthält die neue Karte die Qualitätswanderwege „Wanderbares Deutschland“ des DWV und das gesamte touristische Radroutennetz des ADFC und bietet damit an einigen Stellen sogar Informationen zu Wegeverläufen, die nicht einmal die Daten der Landesvermessungsämter enthalten.

Ein **Routing**, wie man es vom Navi aus dem Auto kennt, war mit den bisherigen Versionen der Topo Deutschland nur begrenzt machbar. Die neueste Version ermöglicht jetzt ein ähnliches Routing auf dem gesamten abgebildeten Wegenetz!



Start- und Zielpunkt eingeben – schon macht das Gerät (oder zu Hause der Computer) einen ersten Routenvorschlag. Da aber nicht jeder die gleichen Wünsche an seine geplante Route hat (unterschiedliche Könnensstufen und Leistungsanforderungen), verzichtet Garmin bewusst auf ein Routing wie in der Straßennavigation. Die vom Gerät oder dem Computer erarbeitete Route ist nur ein Vorschlag. Bei Bedarf kann man diesen mit wenigen Klicks in eine passende Alternativroute umwandeln. Garmin schlägt so die Brücke zwischen bequemem Routing und professioneller Tourenplanung. Unterwegs führen klare **Abbiegehinweise** Radler, Wanderer und andere Frischluft-Fans bequem und sicher zum Ziel. Die Garmin Topo Deutschland Version 2010 sorgt für Naturgenuss und Outdoor-Spaß ohne „Wo-bin-ich-wo-muss-ich-hin-Stopps“ und ohne Irrwege.

Die wichtigste und offensichtlichste Neuerung ist das neue Kartenbild: Garmin hat sich mehr am **Erscheinungsbild** der klassischen Topokarten aus Papier orientiert. So unterscheiden sich die Signaturen von Fuß- und Forstwegen, die Kontraste zwischen verschiedenen Grünflächen (wie Wiesen oder Wälder) sind jetzt klarer, und die Farbgebung wurde jener von klassischen Topokarten angeglichen. Neu ist auch die Darstellung einzeln stehender Gebäude in der Karte.



Martin Resch, Produktmanager Kartographie bei Garmin Deutschland, erklärt: „Bislang schreckte manche Leute die ungewohnte Optik unserer Karten ab, obwohl die Vektorkarten den digitalen Rasterkarten technologisch weit überlegen sind. Mit der Funktion ‚Custom Maps‘ haben wir den ersten Schritt getan und unsere Geräte auch für andere Kartenformate wie Rasterkarten und sogar Satellitenbilder geöffnet. Da wir für unsere Kunden aber nur das Beste wollen und mit der Performance der Rasterkarten nicht immer zufrieden waren, haben wir die neue Topo Deutschland optisch angepasst. Heraus kam dabei eine Karte, die wir für die beste Topo für den Freizeiteinsatz halten!“

Das finden auch **DIMB** (Deutsche Initiative Mountain Bike e.V.), **DWV** (Deutscher Wanderverband) und **VDBS** (Verband Deutscher Berg- und Skiführer). Sie alle sprechen der neuen Karte ihre Empfehlung aus.

Die Garmin Topo Deutschland 2010 kommt im Juni zu unverbindlichen Preisempfehlungen von 199,- Euro (gesamt Deutschland) bzw. 129,- Euro (Nord- oder Süddeutschland). Eine gute Nachricht für Eigentümer der „alten“ Topo Deutschland V3: Garmin bietet vergünstigte Updates auf die Version 2010 an. Weitere Informationen gibt es unter [www.garmin.de](http://www.garmin.de).

#### Details zur Garmin Topo Deutschland 2010

- Basismaßstab 1:25.000 auf Grundlage amtlicher Vermessungsdaten des Bundesamt für Kartografie und Geodäsie
- Vektorkarte mit angepasstem Detailgrad beim Ein- und Auszoomen
- detaillierte Geländeinformationen und Einzelhausdarstellung
- Höhenlinien in 20 Meter-Intervallen mit plastischem 3D Höhenmodell
- Anschauliche Geländedarstellung inklusive Bezeichnungen von Seen, Flüsse, Wälder, Flure, Höhenzüge, Berge & Gipfel
- Basisdaten der allgemeinen Verkehrswege, Detaildaten der Fuß- und Wanderwege, Pfade und Steige Autobahnen, Straßen, Wege & Steige
- Zahlreiche Points of Interest wie Hotels, Campingplätze, Gaststätten, Sehenswürdigkeiten, Schwimmbäder und andere lohnende Freizeitziele
- Straßennamen werden erst ab einem sinnvollen Zoomniveau eingeblendet
- Voll kompatibel auch mit älteren kartentauglichen Garmin Outdoor GPS-Geräten
- Läuft auf PC und Mac

Download druckfähiger Bilddaten:

[http://www.k-g-k.com/download/Garmin\\_Topo-Deutschland-2010\\_Cover\\_HR.jpg](http://www.k-g-k.com/download/Garmin_Topo-Deutschland-2010_Cover_HR.jpg)

[http://www.k-g-k.com/download/Garmin\\_Oregon\\_TopoD2010\\_Koenigssee.jpg](http://www.k-g-k.com/download/Garmin_Oregon_TopoD2010_Koenigssee.jpg)

[http://www.k-g-k.com/download/Garmin\\_Oregon\\_TopoD2010\\_Oberammergau.jpg](http://www.k-g-k.com/download/Garmin_Oregon_TopoD2010_Oberammergau.jpg)

[http://www.k-g-k.com/download/Garmin\\_BaseCamp\\_TopoD2010\\_Garmisch\\_Abbiegehinweis\\_HR.jpg](http://www.k-g-k.com/download/Garmin_BaseCamp_TopoD2010_Garmisch_Abbiegehinweis_HR.jpg)

#### Raster oder Vektor? – Kleine Kartenkunde

**Rasterkarten** bieten das gewohnte Bild der klassischen Topokarte aus Papier, aber bestehen aus nur einer statischen Ebene – im Prinzip ein Foto. Alle Informationen sind auf dieser Ebene hinterlegt. Rasterkarten werden beim Reinzoomen pixelig bzw. beim Herauszoomen unübersichtlich (wegen der gleich bleibenden Informationsdichte „laufen sie zu“).

**Vektorkarten** sind den Rasterkarten technologisch überlegen. Details werden je nach Zoomstufe ein- bzw. ausgeblendet, da sie auf verschiedenen Ebenen liegen. Die Darstellung ist übersichtlicher. Nur Vektorkarten sind wirklich routing-fähig, und nur bei Vektorkarten kann man POIs (Points of Interest; weiterführende Informationen zu einem Punkt auf der Landkarte) hinterlegen.

Das heißt, nur mit Vektorkarten können moderne Navigationssysteme in vollem Umfang genutzt werden. Auf den Garmin-Geräteserien Oregon, Colorado und Dakota lassen sich beide Kartentypen nutzen – sogar parallel. Und mit der Funktion „Custom Maps“ bietet Garmin die Möglichkeit, aus eigenen Bildern, Plänen oder Satellitenbildern Rasterkarten selbst zu erstellen.

Eine weitere Auswahl an High-Res Bilddaten für die Medien gibt es unter <http://www.garminonline.de/presse/bilder/index.php>

## Über Garmin



Garmin ist globaler Marktführer im Bereich mobiler Navigationslösungen für die Bereiche Automotive, Outdoor & Fitness, Marine und Aviation. 1989 von Gary Burrell und Dr. Min Kao (Garmin) gegründet, zählt das Unternehmen mit aktuell nahezu 9.000 Mitarbeitern und Standorten in den USA, Taiwan und Europa zu den erfahrensten Herstellern im Bereich GPS-Technologie. Charakteristisch für Garmin ist, dass sowohl Entwicklung als auch Produktion inhouse erfolgen. Dies trägt entscheidend zur Sicherung des hohen Qualitätsstandards bei. Produkte für die Luftfahrt fertigt Garmin in der weltweiten Firmenzentrale in Olathe, Kansas, USA. Alle Consumer-Electronic-Produkte für die Bereiche Straßennavigation, Outdoor, Sport und Marine werden in den drei Garmin Produktionsstätten Shijr, Jhongli und LinKou in Taiwan hergestellt.

Weltweit beschäftigt Garmin über 1.400 Ingenieure und sichert so die hohe technische Kompetenz innerhalb des Unternehmens. Von 1989 bis heute wurden weltweit bereits über 46 Millionen Garmin Navigationsgeräte verkauft. Garmin ist seit Gründung des Unternehmens profitabel und verzeichnet seit 2000 einen durchschnittlichen jährlichen Umsatzzuwachs von 36 Prozent.

In Europa ist Garmin mit eigenen Büros in Southampton, München, Paris, Barcelona, Mailand, Lissabon, Graz, Brüssel, Lohja und Kopenhagen vertreten. In den anderen europäischen Ländern vertreibt Garmin seine Produkte über Exklusivimporteure, die auch für den Service und Support im jeweiligen Land verantwortlich sind. Für den deutschen Markt zuständig ist die Garmin Deutschland GmbH mit Sitz in Gräfelfing bei München. Dort sind aktuell fast 100 Mitarbeiter in den Bereichen Marketing, Vertrieb, Produktmanagement, Kartografie sowie Händler- und Endkundensupport beschäftigt. Die Belieferung der deutschen Händler erfolgt über das Garmin-eigene Logistik Center bei München.

### Pressekontakt „Outdoor“, „Sports“ und „Marine“:

KGK – Kern Gottbrath Kommunikation  
Benedikt Braun, Till Gottbrath  
Ungererstr. 161  
D-80805 München  
Tel.: 089-30 76 66-3  
Fax: 089-30 76 66-50  
E-Mail: [info@k-g-k.com](mailto:info@k-g-k.com)

### Unternehmenskontakt:

Garmin Deutschland GmbH  
Marc Kast  
Lochhamer Schlag 5a  
D-82166 Gräfelfing  
Tel.: 089-85 83 64-925  
Fax: 089-85 83 64-45  
E-Mail: [marc.kast@garmin.com](mailto:marc.kast@garmin.com)



Am 12. und 13. Juni 2010 findet in Essen das zweite „Garmin GPS-Festival auf Zollverein“ mit den vier Themenschwerpunkten Outdoor & Sports, Auto & Motorrad, Reise & Tourismus sowie Apps, Games & Geocaching statt. Auf dem riesigen, ehemaligen Zechen- und Kokereigelände des Weltkulturerbes Zollverein finden die Besucher alle Informationen rund um das Thema GPS sowie zahlreiche Events und Veranstaltungen zum Mitmachen. Ein Programm für GPS-Fans ebenso wie für Familien. Weitere Infos unter [www.GPS-Festival.de](http://www.GPS-Festival.de).