

Januar 2013

## Garmin Edge 510 & Edge 810

### GPS-Radcomputer mit Live-Tracking

Auf der Elektronikmesse CES (8. bis 11. Januar 2013 in Las Vegas), präsentiert Garmin zwei neue Performance GPS-Radcomputer Serien: Edge 510 und Edge 810. Beide kommen mit brillanten Farb-Touchscreens daher, die auch bei schwierigen Lichtverhältnissen prima ablesbar sind. Darüber hinaus lassen sich beide Geräte via Bluetooth und mit der Garmin Connect Mobil App mit dem Smartphone koppeln und ermöglichen mit dessen Internet-Verbindung neue Online Funktionen: Live-Tracking (Freunde und Bekannte können sehen, wo man gerade wie schnell unterwegs ist), Wetter-Infos in Echtzeit, automatisches Hochladen der gefahrenen Strecke zu Garmin Connect oder die Übertragung von Strecken aus Garmin Connect aufs GPS-Gerät.

Mit den neuen GPS-Radcomputern Edge 510 und Edge 810 stellt Navigationsspezialist Garmin die Nachfolger der erfolgreichen Modelle Edge 500 und Edge 800 vor. Beide haben es – im übertragenen Sinne – faustdick hinterm Display. Denn die aerodynamischen Geräte sind **ultrakompakt** und fallen mit knapp 80 (Edge 510) bzw. 98 Gramm (Edge 810) nicht wirklich ins Gewicht. Bei beiden Modellen wurde das User Interface komplett überarbeitet. Geblieben ist die einfache Menüführung. Hinzu kamen individuell konfigurierbare Aktivitäts- und Fahrradprofile, für den schnellen Wechsel zwischen Display-, Daten- und Geräte-Einstellungen je nach Rad und/oder Aktivität.

Der **Edge 510** wendet sich vorrangig an ambitionierte Radsportler, denen die exakte Aufzeichnung und die individuelle Darstellung aller Daten in Training und Wettkampf wichtiger ist, als die Navigation. Gegenüber seinem Vorgänger kommt der Edge 510 jetzt mit einem farbigen und **25 % größeren Touchscreen-Display**. Verbessert wurde auch die Darstellung von Strecken und Tracks auf dem Display, bewusst verzichtet der 510 aber auf eine Kartendarstellung.

Anders der **Edge 810**: er kann nicht nur Karten auf seinem brillanten Farb-Touchscreen-Display anzeigen, er eignet sich jetzt auch für Garmins einzigartige ActiveRouting Technologie: mit Hilfe geeigneter digitaler Landkarten (z.B. Topo Deutschland 2012 Pro oder TransAlpin 2012 Pro) ist das Gerät in der Lage, Streckenvorschläge gemäß einer gewünschten Aktivität zu machen (z.B. Fahrrad/Rennrad, Tourenrad, Mountainbike, aber auch Wandern oder Bergsteigen)

Die wichtigste Neuerung beider Modelle sind aber diverse Online Funktionen dank **Konnektivität mit dem Smartphone oder Tablet PC über eine Bluetooth-Schnittstelle**. Über die Internetverbindung des Smartphones lassen sich so erstmalig Online-Funktionen wie Echtzeit-Wetter und sogar Live-Tracking direkt am Gerät nutzen. Mit Hilfe der zum Verkaufsstart ebenfalls neu erscheinenden **Garmin Connect Mobile App** (kompatibel mit Android und iOS: iPhone 4, 4S, 5 und demnächst auch iPad) können außerdem unterwegs Touren online gesucht und auf Edge



Routing auf dem Edge 810

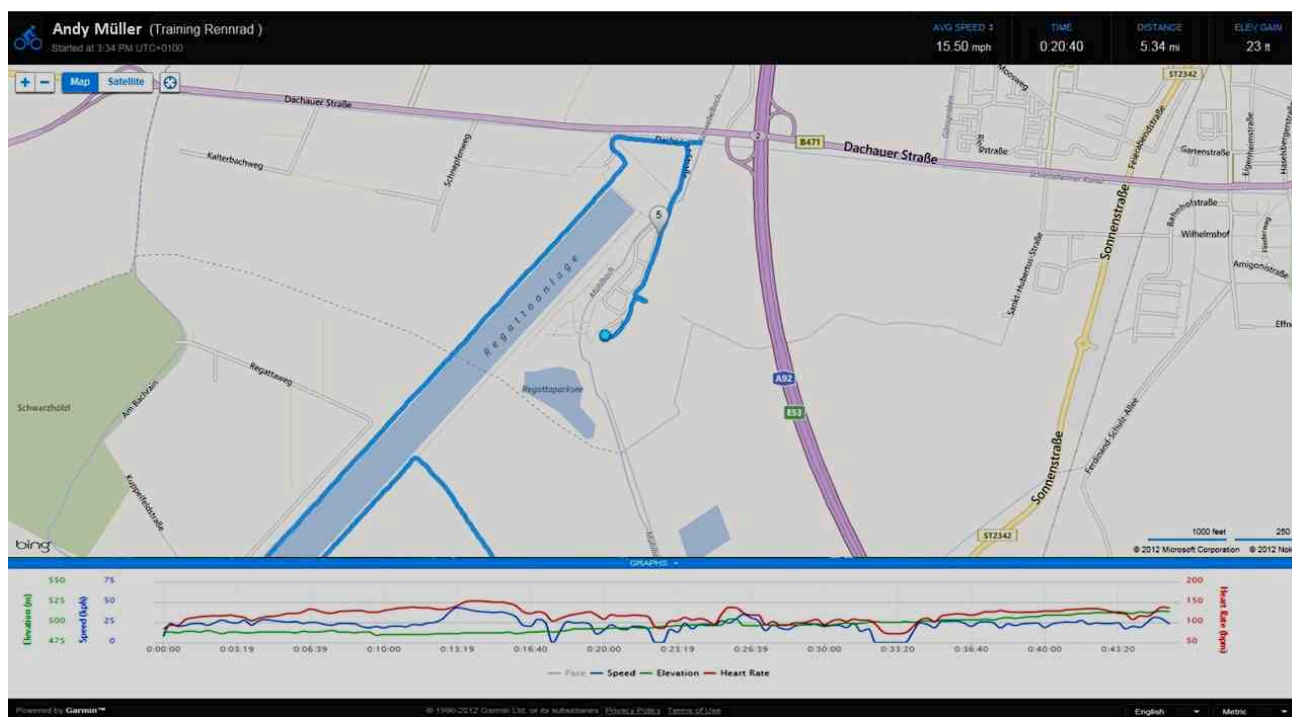
Edge 510 mit  
Echtzeit-WetterEdge 510  
im Profil

510 oder 810 übertragen werden. Andersherum lassen sich absolvierte Trainingseinheiten oder Rennergebnisse automatisch auf Garmin Connect hochladen und mit Trainern, Mannschaftskameraden, Trainingspartnern, Freunden oder der „ganzen Welt“ teilen.

**Garmin Connect** ist eine maßgeschneiderte Online-Plattform für alle sportbegeisterten Menschen mit einem Garmin Fitness oder Sportcomputer. Mit ihrer Hilfe kann man alle sportlichen Aktivitäten dokumentieren, analysieren, Trainingspläne erstellen, Strecken anderer Nutzer suchen und sich dank neu hinzu gekommener Funktionen mit Gleichgesinnten austauschen oder messen. Mit bereits über 4,2 Milliarden – das ist mehr als 100.00 Mal um die Erde (und von der Erde zur Sonne sind es auch „nur“ 150 Millionen Kilometer) – von Nutzern hochgeladenen und täglich rund 270.000 neu hinzu kommenden Trainingskilometern ist Garmin Connect das größte und meistgenutzte Portal seiner Art. Diese Zahlen drücken die Beliebtheit des Portals und auch seine Benutzerfreundlichkeit aus. Die Deutschen sind übrigens besonders aktiv und liegen im internationalen Ländervergleich stets ganz vorne.



Edge 810 mit Aero-Lenkerhalterung



Die neuen GPS-Radcomputer kommen voraussichtlich ab Februar 2013 in verschiedenen Versionen mit und ohne Zubehör (Herz- und Trittfrequenzsensoren) bzw. Kartenmaterial in den Fachhandel. Ohne Zubehör gibt es den Edge 510 bereits zu einem unverbindlichen Verkaufspreis von 299,- Euro, den Edge 810 für 449,- Euro. Optional erhältliche gummierte Schutzhüllen (9,99 Euro UVP) schützen die Geräte perfekt und bringen Farbe an den Lenker. Außerdem gibt es beide Modelle auch in diversen Bundles mit Zubehör bzw. Karten:

- Edge 510 Bundle, mit Sensoren, zwei Halterungen (Standard + Aero-Halterung): 369,- Euro (UVP)
- Edge 810 Bundle, mit Sensoren, zwei Halterungen (Standard + Aero-Halterung): 529,- Euro (UVP)
- Edge 810 mit Topo Deutschland 2012 Pro: 499,- Euro (UVP)
- Edge 810 mit Garmin TransAlpin 2012 Pro: 549,- Euro (UVP)

Live-Tracking mit Position, und Leistungsdaten in Echtzeit

**Video-Tutorial**

Unter folgendem Link finden Sie ein Produktvideo zur neuen Edge-Serie:  
<http://bit.ly/edgelive>

- Edge 810 mit Sensoren, zwei Halterungen (Standard + Aero-Halterung) und Karte City Navigator Europa: 579,- Euro (UVP)

Weitere Infos unter [www.garmin.de](http://www.garmin.de)

#### Weitere Fakten & Features

- helles 2,2"- (Edge 510) bzw. 2,6"-Farb-Touchdisplay (Edge 810)
- Drahtlosübertragung via ANT+ und Bluetooth / Bluetooth low-energy
- Live-Tracking Funktionen:
  - Live-Tracking für definierbaren Personenkreis (Teilen des Links zu einer Garmin Connect Live-Tracking Webseite via Email, Facebook, Twitter etc.)
  - Live-Tracking aller erfassten Daten (inkl. externer Sensoren, Watt-Leistung)
  - minütliches Update (es werden alle Informationen der letzten Minute drahtlos übertragen)
  - Live-Tracking jederzeit beendbar
- Echtzeit-Wetter und stündliche Vorhersagen im Gerät (via Bluetooth/Smartphone)
- barometrischer Höhenmesser
- Akkulaufzeit: ca. 15 Stunden im Standard GPS-Modus
- wasserdicht nach IPX7



Edge 810

#### Download druckfähiger Bilddaten:

Edge 510 [http://www.k-g-k.com/download/Garmin\\_Edge510\\_L\\_Wetter.jpg](http://www.k-g-k.com/download/Garmin_Edge510_L_Wetter.jpg)  
[http://www.k-g-k.com/download/Garmin\\_Edge510\\_L\\_Training.jpg](http://www.k-g-k.com/download/Garmin_Edge510_L_Training.jpg)  
[http://www.k-g-k.com/download/Garmin\\_Edge510\\_L\\_Bestzeit.jpg](http://www.k-g-k.com/download/Garmin_Edge510_L_Bestzeit.jpg)

Edge 810 [http://www.k-g-k.com/download/Garmin\\_Edge810\\_L\\_Training.jpg](http://www.k-g-k.com/download/Garmin_Edge810_L_Training.jpg)  
[http://www.k-g-k.com/download/Garmin\\_Edge810\\_L\\_Datenfelder.jpg](http://www.k-g-k.com/download/Garmin_Edge810_L_Datenfelder.jpg)  
[http://www.k-g-k.com/download/Garmin\\_Edge810\\_L\\_Abbiegehinweis.jpg](http://www.k-g-k.com/download/Garmin_Edge810_L_Abbiegehinweis.jpg)



Werden Sie Fan auf Facebook: [www.facebook.com/GarminD](http://www.facebook.com/GarminD)



Garmin auf Twitter: [www.twitter.com/GarminD](http://www.twitter.com/GarminD)



Garmin auf Google+: <http://gplus.to/GarminD>

Weitere Informationen, High-Res Bilddaten sowie einen RSS Feed für die Medien gibt es unter <http://www.garmin.de/presse/>

**Garmin** ist globaler Marktführer im Bereich mobiler Navigationslösungen für die Bereiche Automotive, Outdoor & Fitness, Marine und Aviation. 1989 von Gary Burrell und Dr. Min Kao (Garmin) gegründet, zählt das Unternehmen mit aktuell über 9.000 Mitarbeitern zu den erfahrensten Herstellern im Bereich GPS-Technologie. Über 1.000 Ingenieure sichern eine hohe technische Kompetenz. Von 1989 bis heute wurden weltweit bereits über 100 Millionen Garmin Navigationsgeräte verkauft. Garmin arbeitet seit Gründung des Unternehmens profitabel. In Europa ist Garmin mit eigenen Büros in Southampton, München, Paris, Barcelona, Mailand, Lissabon, Graz, Brüssel, Lohja und Kopenhagen vertreten. Den deutschen Markt betreut die Garmin Deutschland GmbH mit Sitz in Garching bei München mit fast 100 Mitarbeitern in den Bereichen Marketing, Vertrieb, Produktmanagement, Kartografie sowie Händler- und Endkundensupport.

**Pressekontakt „Outdoor“ „Sports“:**  
 KGK – Kern Gottbrath Kommunikation  
 Benedikt Braun  
 Tel.: 089-30 76 66-40  
 E-Mail: [garmin@k-g-k.com](mailto:garmin@k-g-k.com)

**Unternehmenskontakt:**  
 Garmin Deutschland GmbH  
 Marc Kast  
 Tel.: 089-85 83 64-925  
 E-Mail: [marc.kast@garmin.com](mailto:marc.kast@garmin.com)