

Pack Navigation

La navigation associée à la géolocalisation

OASIS Géoloc est une solution complète de géolocalisation adaptée à vos besoins. Une balise **Bolero Falcom** reliée à un écran de navigation **Garmin**, le tout associé à un **abonnement Orange MToM GPRS 5 Mo** et à un espace dédié en ligne vous permettront de vous déplacer, vous et vos collaborateurs, plus facilement et de façon optimale.

Une solution complète et flexible

En munissant vos véhicules d'une balise Bolero LT associée à un écran de navigation Nüvi 465 TF, vos chauffeurs se déplaceront facilement tout en limitant les distances parcourues. Grâce à sa cartographie adaptée (hauteur des ponts, poids maximal autorisé...), le Nüvi 465TF s'adresse en particulier aux conducteurs de poids lourds. Avec les données personnalisables, vous entrez les dimensions et les restrictions de charge puis, le Nüvi 465TF se charge de trouver les itinéraires adaptés aux informations enregistrées. De plus, vous pourrez avertir vos collaborateurs à tout moment en cas de changement dans la tournée et ce en toute sécurité, puisqu'ils recevront le message sur l'écran et ainsi ne seront pas dérangés par un appel traditionnel sur téléphone. Vous pourrez également leur transmettre le nouvel itinéraire à suivre. Une simple validation suffit à chaque collaborateur pour connaître sa nouvelle route à suivre.

Tout métier itinérant soumis à des contraintes d'organisation et de délais est concerné par la géolocalisation : transporteurs, livreurs, techniciens, commerciaux...

Quel que soit votre domaine d'activité, **Web & Solutions** saura créer la solution qui correspond au mieux à vos exigences.

Une solution unique, des atouts multiples

- Envoi de messages et de trajets depuis Oasis vers Nüvi 465 TF
- Visualisation des appareils connectés
- Calculez vos itinéraires
- Accompagnez vos collaborateurs
- Réduisez le temps de réactivité
- Optimisez vos déplacements
- Localisez en temps réel



GARMIN



Business
Services



Plus d'infos sur :
<http://www.oasis-geoloc.com>

ou au :

N°Vert 0 800 10 10 80
APPEL GRATUIT DEPUIS UN POSTE FIXE

Service clients :
contact@oasis-geoloc.com

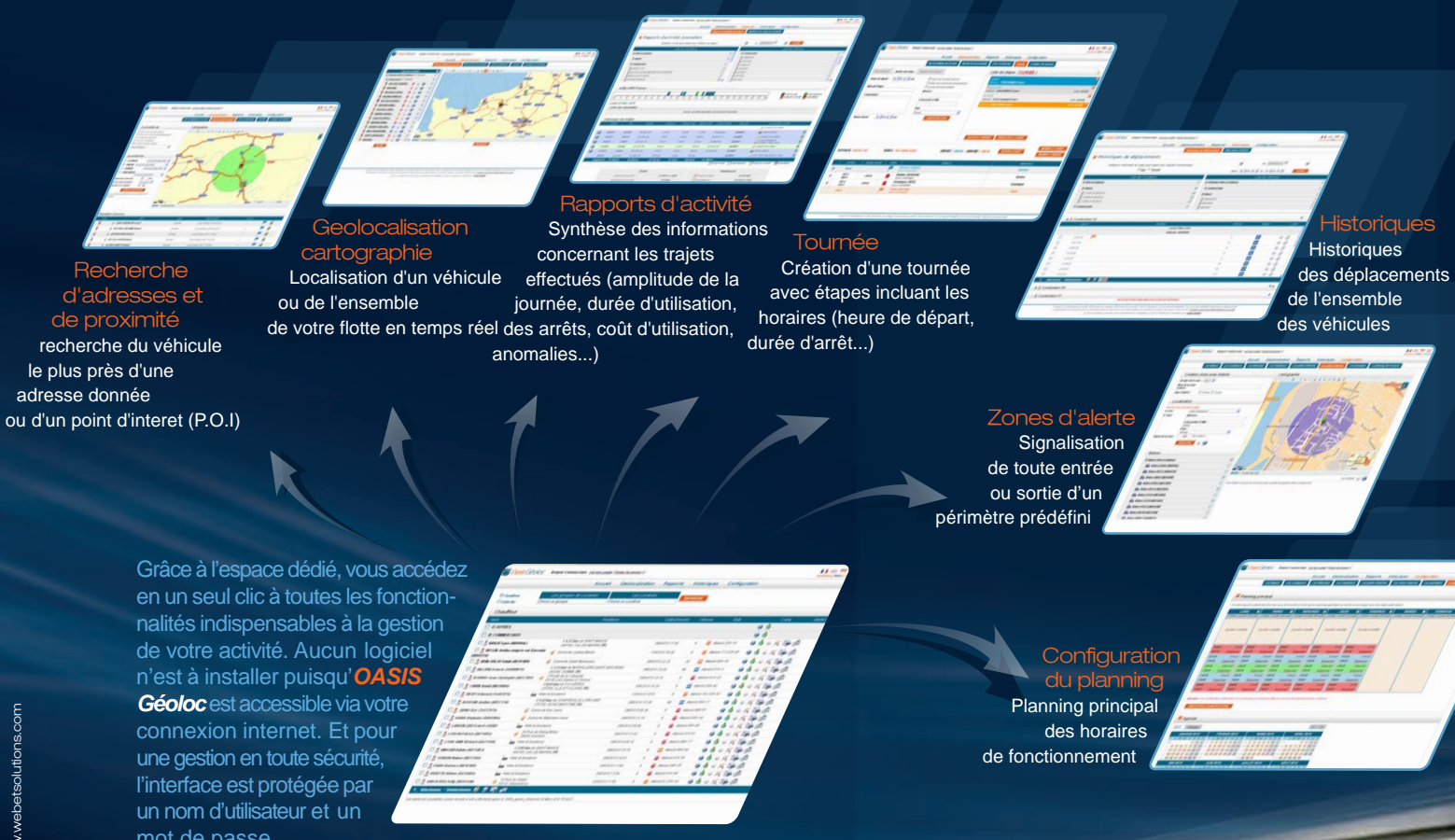
Web & Solutions

Z.A. de la Voûte
76650 PETIT-COURONNE
FRANCE

Fax : 02 32 11 78 19

Site : <http://www.webetsolutions.com>

Oasis Géoloc est une marque de *Web & Solutions*



Recherche d'adresses et de proximité
recherche du véhicule le plus près d'une adresse donnée ou d'un point d'intérêt (P.O.I)

Geolocalisation cartographique
Localisation d'un véhicule ou de l'ensemble de votre flotte en temps réel

Rapports d'activité
Synthèse des informations concernant les trajets effectués (amplitude de la journée, durée d'utilisation, des arrêts, coût d'utilisation, anomalies...)

Tournée
Création d'une tournée avec étapes incluant les horaires (heure de départ, durée d'arrêt...)

Historiques
Historiques des déplacements de l'ensemble des véhicules

Zones d'alerte
Signalisation de toute entrée ou sortie d'un périmètre prédéfini

Configuration du planning
Planning principal des horaires de fonctionnement

Grâce à l'espace dédié, vous accédez en un seul clic à toutes les fonctionnalités indispensables à la gestion de votre activité. Aucun logiciel n'est à installer puisqu'**OASIS Géoloc** est accessible via votre connexion internet. Et pour une gestion en toute sécurité, l'interface est protégée par un nom d'utilisateur et un mot de passe.

Accueil
Gestion en un clin d'oeil de la flotte de véhicules

GARMIN

GPS Garmin Nüvi 465 TF :

- Adapté aux poids lourds (itinéraires spécifiques en fonction des restrictions appliquées aux poids lourds)
- City Navigator® NT pré-chargé pour l'Europe et l'Amérique du Nord
- Cartographie routière Navteq® Europe (plus de 40 pays)
- Où suis-je ? (trouvez rapidement les hôpitaux, stations services, postes de police... les plus proches)
- Service Info-Trafic à vie
- Indications et reconnaissance vocales
- Annonce des noms de rue
- Acquisition du signal GPS ultra-rapide HotFix™
- Port SD-Card
- 1000 adresses et Waypoints enregistrables en favoris
- Affichage des panneaux routiers principaux et des limitations de vitesse
- Antenne GPS haute sensibilité
- Dimensions du GPS : 12.2 x 7.4 x 2.0 cm
- Écran couleur tactile TFT WQVGA de 4,3 pouces avec rétro-éclairage modulable (résolution : 480 x 272 pixels)
- Batterie : Lithium-Ion rechargeable (Autonomie : jusqu'à 4 h)
- Rechargement : via câble allume-cigare, câble USB ou chargeur 220V (option)

Autres fonctions :

- Trucking friendly
- Convertisseur de devises/mesure
- Visionneuse de photos JPEG
- Calculatrice
- Horloge universelle
- Garmin Lock™



Ce pack contient :

- un GPS Garmin Nüvi avec carte Europe préinstallée
- une balise Bolero LT
- un accès à la plateforme **OASIS Géoloc** pendant 36 mois
- une carte SIM **Orange**
- un abonnement **Orange MToM GPRS 5 Mo** (pendant 36 mois)
- un câble de connexion
- un cordon allume-cigare
- un support GPS ventouse
- deux guides d'utilisation
- un câble USB



Conception et réalisation : Web & Solutions / Photographies : Web & Solutions et Fotolia.com / Tél. 02 35 78 11 90 / www.webetsolutions.com