

48°15'00"N 11°38'04"E

Kartenfreischaltung am PC

nach PC-Neukauf oder -Neuinstallation

Diese Anleitung erläutert Schritt-für-Schritt die erneute Freischaltung von Karten auf ihrem Windows-PC nach dem PC Neukauf oder einer Neuinstallation in den Programmen Garmin MapSource und Garmin BaseCamp.

Diese Anleitung ist geeignet zur Freischaltung folgender Karten:

- Alle City Navigator Straßenkarten bis Version 2010.20
- bis Topo Deutschland V3

In dieser Anleitung wurden folgende Programmversionen verwendet:

- Garmin MapSource Version 6.16.3
- Garmin BaseCamp Version 4.0.4

Freischaltcode

Zunächst benötigen Sie für die Freischaltung der Karten am PC den 25-Stelligen Freischaltcode. Hierzu melden Sie sich in Ihrem myGarmin Konto unter <http://www.mygarmin.com> an.

Klicken Sie in der Menüleiste auf „myMaps“

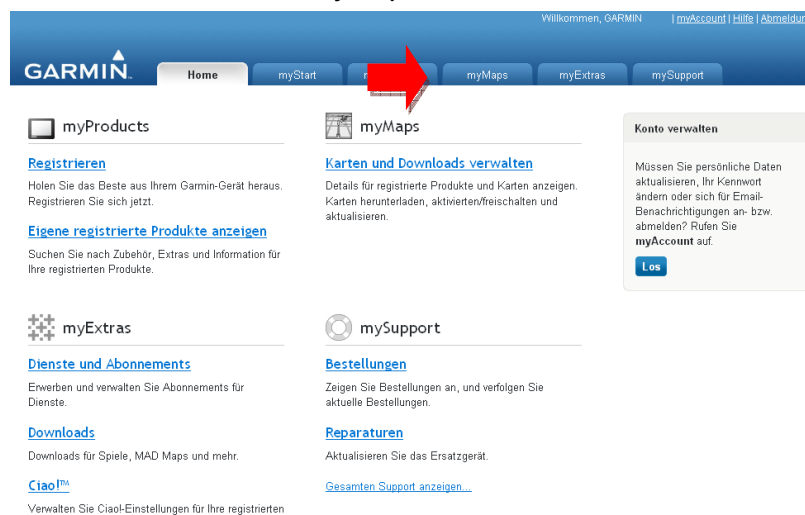


Abbildung 1: myGarmin Konto – Home

Klicken Sie in der Geräteauswahl auf „Details“

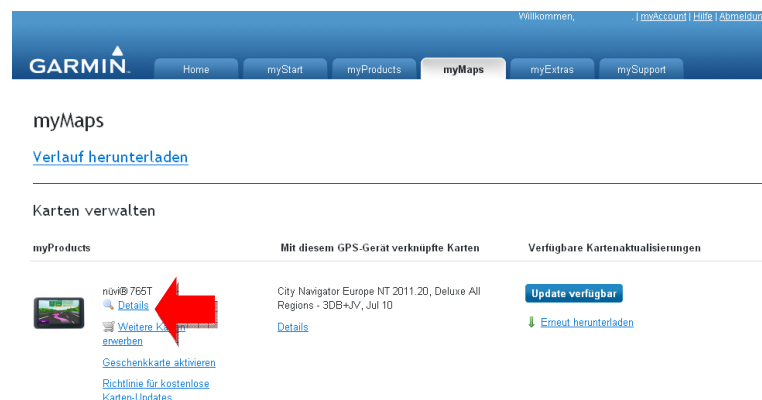


Abbildung 2: myGarmin Konto – myMaps

Notieren Sie sich den 25-stelligen Freischaltcode

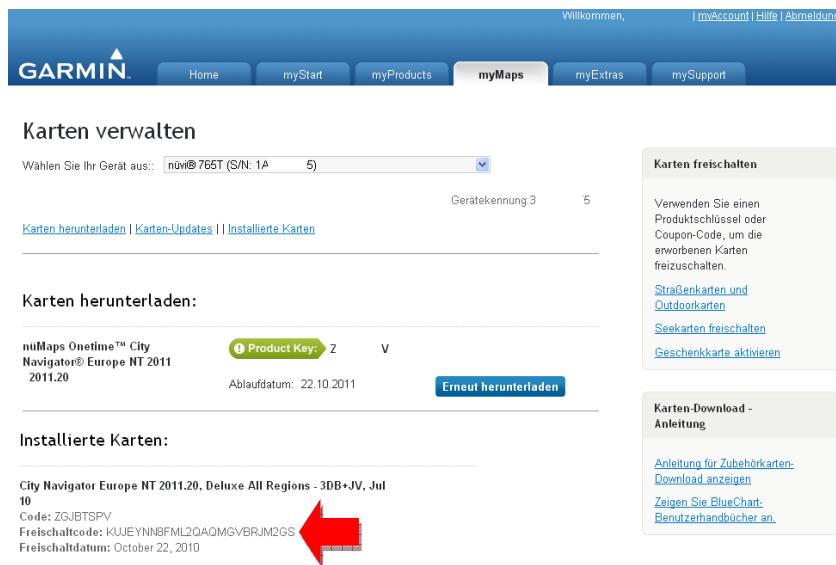


Abbildung 3: myGarmin Konto – Karten verwalten

Garmin MapSource – Freischaltcode hinzufügen

Öffnen Sie das Programm MapSource. Meistens finden Sie dieses unter:

Start → Alle Programme → Garmin → MapSource

Die Meldung „*Es wurden gesperrte Karten erkannt*“ wird durch Auswahl der Schaltfläche „Überspringen“ geschlossen.

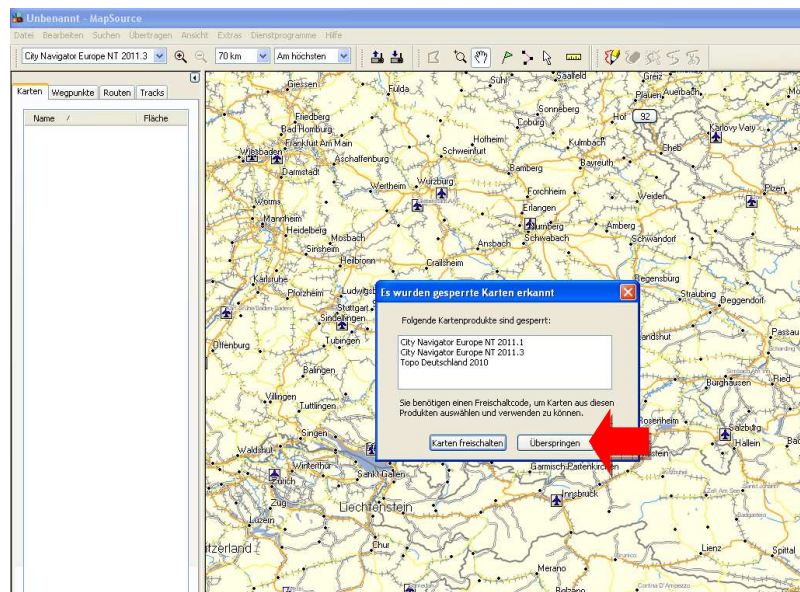


Abbildung 4: MapSource – Gesperrte Karten

Wählen Sie nun: „Dienstprogramme“ → „Karten freischalten...“

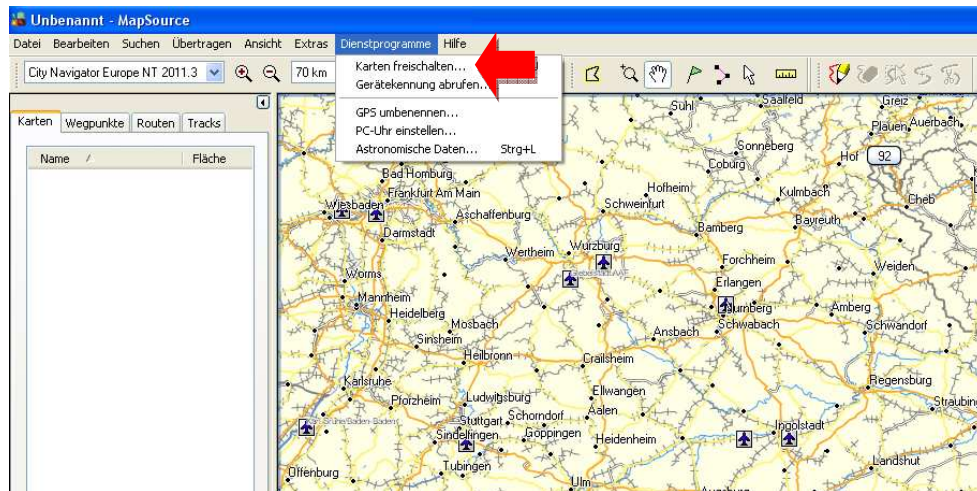


Abbildung 5: MapSource - Homescreen

Es erscheint nun in einem neuen Fenster der „Kartenproduktmanager“ in dem die betroffene Karte als „Gesperrt“ angezeigt wird. Wechseln Sie dann in das Register „Freischaltregionen“

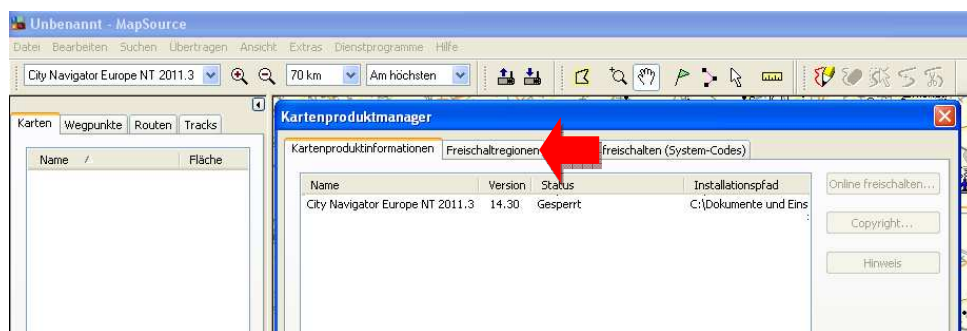


Abbildung 6: MapSource-Kartenproduktmanager

Klicken Sie nun auf „Hinzufügen“

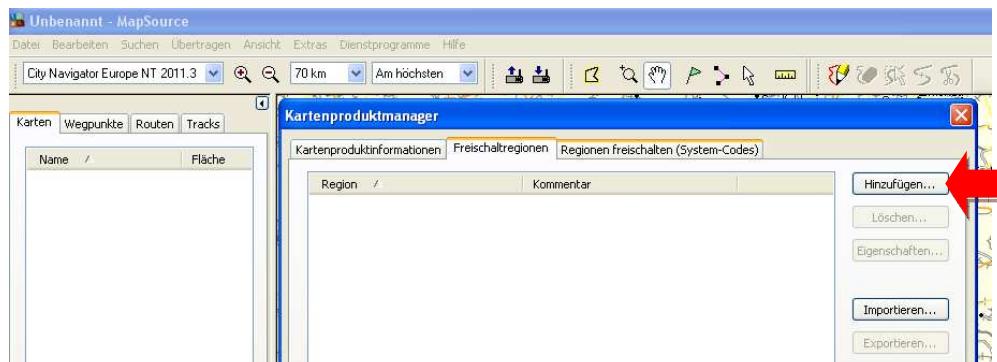


Abbildung 7: MapSource-Kartenproduktmanager

Geben Sie hier den vorher notierten 25-Stelligen Freischaltcode ein und bestätigen dies mit „OK“

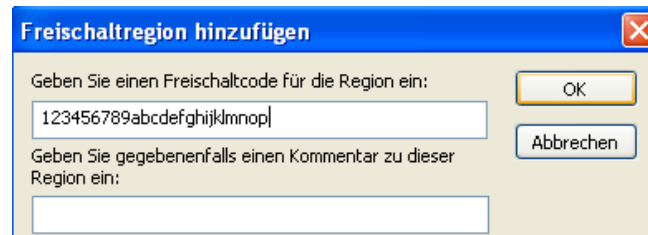


Abbildung 8: MapSource-Kartenproduktmanager

In dem Register „Kartenproduktinformationen“ wird Ihnen nun angezeigt, dass die Karte „Freigeschaltet“ worden ist.



Abbildung 9: MapSource-Kartenproduktmanager

Garmin BaseCamp – Freischaltcode hinzufügen

Öffnen Sie das Programm BaseCamp. Meistens finden Sie dieses unter:
Start → Alle Programme → Garmin → BaseCamp

Die Meldung „*Es wurden gesperrte Karten erkannt*“ wird mit der Schaltfläche „Überspringen“ Button geschlossen.

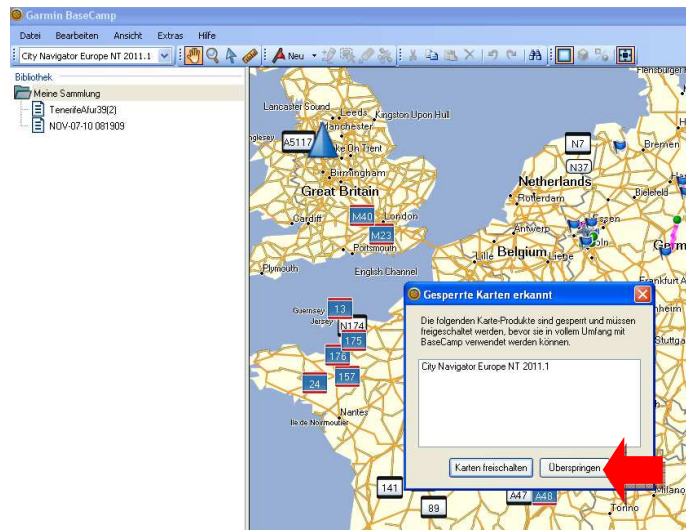


Abbildung 10: BaseCamp – Gesperrte Karten

Wählen Sie nun: „Extras“ → „Kartenprodukte verwalten...“

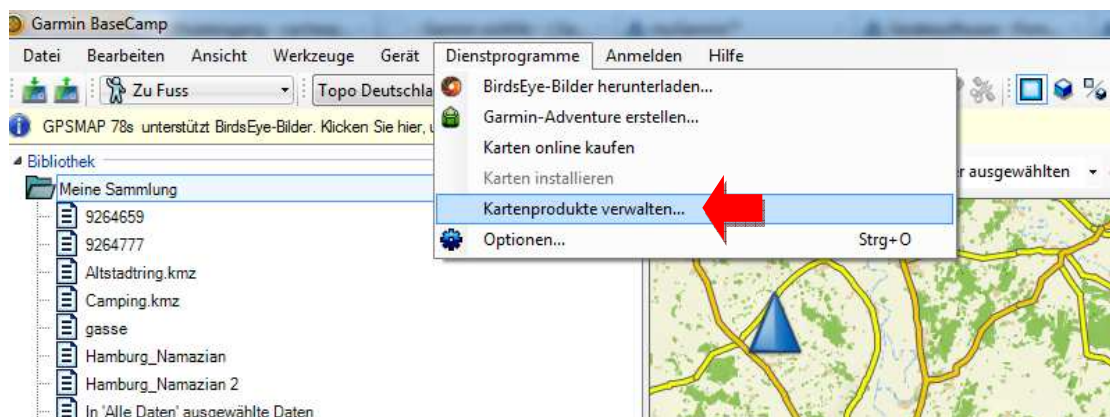


Abbildung 11: BaseCamp- Homescreen

Es erscheint nun in einem neuen Fenster der „Karte-Produktmanager“, in dem die betroffene Karte als „Gesperrt“ angezeigt wird.

Wechseln Sie dann in das Register „Regionen freischalten“

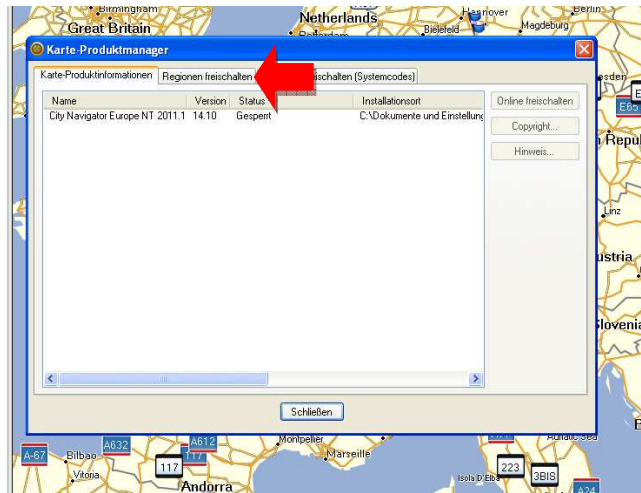


Abbildung 12: BaseCamp-Kartenproduktmanager

Klicken Sie auf „Hinzufügen“

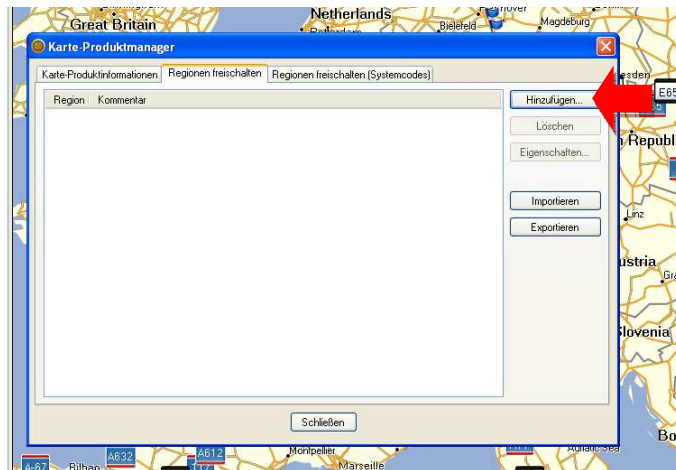


Abbildung 13: BaseCamp-Kartenproduktmanager

Geben Sie nun hier den vorher notierten 25-Stelligen Freischaltcode ein und bestätigen dies mit „OK“

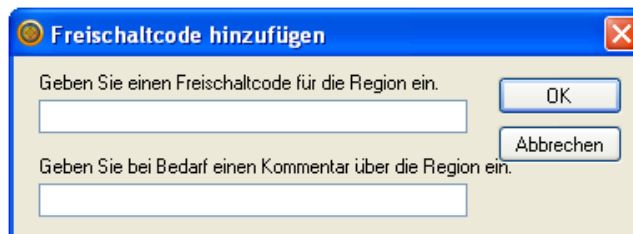


Abbildung 14: BaseCamp-Kartenproduktmanager

Unter dem Register „Karten-Produktinformationen“ wird Ihnen nun angezeigt, dass die Karte „Freigeschaltet“ worden ist.

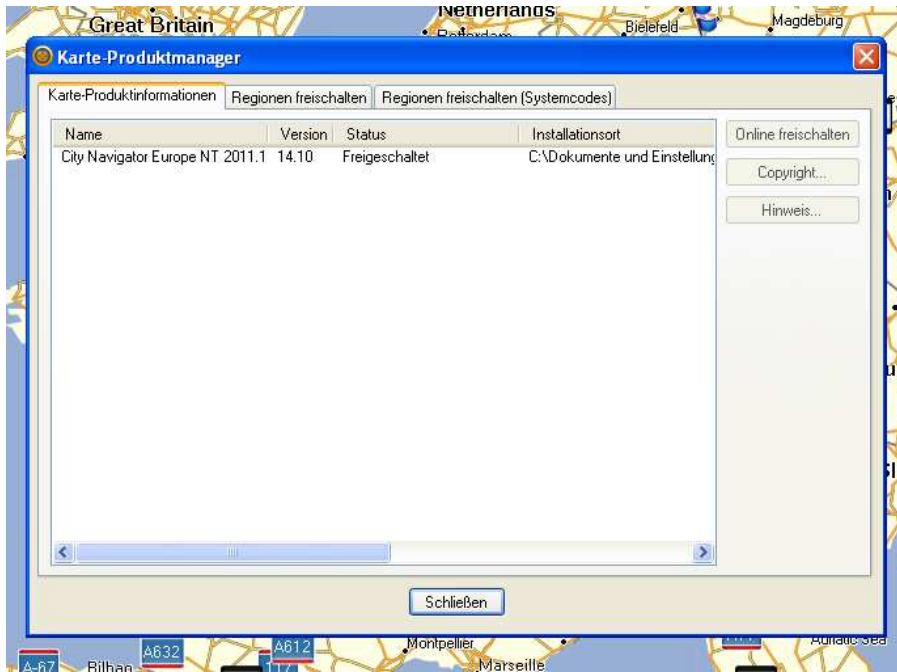


Abbildung 15: BaseCamp-Kartenproduktmanager

Die in dieser Dokumentation enthaltenen Angaben und Daten, einschließlich URLs und anderer Verweise auf Internetwebseiten, können ohne vorherige Ankündigung geändert werden. Das vollständige Risiko der Nutzung oder der Ergebnisse der Nutzung dieses Dokuments liegt beim Benutzer.

Die Genehmigung zum Verwenden, Kopieren und Vertreiben dieser Dokumentation ohne Gebühr wird hiermit erteilt, sofern der untenstehende Urheberrechtshinweis und dieser Genehmigungsvermerk in allen Kopien wiedergegeben wird. Das Ändern des Dokuments ist nicht erlaubt. Das gilt sowohl für den Inhalt als auch für das Dateiformat. Das Dokument muß stets in der vorliegenden Form und vollständig kopiert weitergegeben oder anderweitig veröffentlicht werden - das Kopieren, Weitergeben oder Veröffentlichen von Teilen des Dokuments ist nicht erlaubt.

© 2011 Garmin Deutschland GmbH. Alle Rechte vorbehalten

Version 1.1

Stand 15.11.2012