



# GARMIN<sup>®</sup>

---

LISTA DE PRECIOS  
NÁUTICA  
2019

# IT'S YOUR TIME.

Navegar es tu pasión. No pasa un solo día sin que pienses en ello. Olores, sonidos, brisas. No hay nada más reconfortable. Pero por desgracia el tiempo para esta pasión es escaso y, en consecuencia, muy valioso.

Por ello hemos diseñado los productos Garmin para que sean sencillos de entender, de utilizar y sobretodo fiables de una temporada a otra. De esa forma, siempre que tengas tiempo para navegar, los productos de la red Garmin te robarán muy poco de tu preciado tiempo y podrás disfrutar de tu experiencia al máximo.

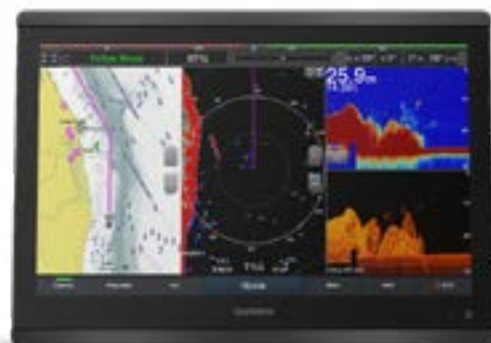


## Lista de precios

A partir del día 1 de agosto de 2017, con motivo de la entrada en vigor del Real Decreto Ley 12/2017, de 3 de julio, por el que se modifica el texto refundido de la Ley de Propiedad Intelectual aprobado por el Real Decreto Legislativo 1/1996, de 12 de abril, en cuanto al sistema de compensación equitativa por copia privada, se incrementan los PVP de los equipos, aparatos y soportes materiales en las cuantías que se indican a continuación: tarjetas memoria: 0,24€\* (0,29 IVA incluido); dispositivos portátiles: 3,15€\* (3,81€, IVA incluido).

Por ahora ningún equipo de náutica de Garmin se ve afectado por el Canon Digital.

## Equipos Multifunción



## EQUIPOS MULTIFUNCIÓN

COD. GARMIN	Equipos Multifunción	sin IVA	con IVA
010-02091-00	<b>NUEVO GPSMAP 8410</b>	2.313,22 €	2.799,00 €
010-02092-00	<b>NUEVO GPSMAP 8412</b>	3.222,31 €	3.899,00 €
010-02093-00	<b>NUEVO GPSMAP 8416</b>	4.957,85 €	5.999,00 €
010-02091-02	<b>NUEVO GPSMAP 8410xsv (con sonda)</b>	2.478,51 €	2.999,00 €
010-02092-02	<b>NUEVO GPSMAP 8412xsv (con sonda)</b>	3.635,54 €	4.399,00 €
010-02093-02	<b>NUEVO GPSMAP 8416xsv (con sonda)</b>	5.371,07 €	6.499,00 €
010-01510-00	GPSMAP 8417 Pantalla táctil color de 17", antena GPS incluida	7.850,41 €	9.499,00 €
010-01511-00	GPSMAP 8422 Pantalla táctil color de 22", antena GPS incluida	10.660 €	12.899,00 €
010-01512-00	GPSMAP 8424 Pantalla táctil color de 24", antena GPS incluida	12.726 €	15.399,00 €

## ACCESORIOS / REPUESTOS SERIES 8400

COD. GARMIN	Accesorios	sin IVA	con IVA
010-01010-00	Antena GPS 19X 10HZ HVS NMEA 0183	156,20 €	189,00 €
010-11824-00	Cable alimentación y datos para antena GPS 19X 10HZ HVS	33,05 €	40,00 €
010-11824-01	Cable selección velocidad salida de datos para antena GPS 19X 10HZ HVS	4,13 €	5,00 €
010-11084-00	Soporte antena 19X 10Hz HVS para montaje interior	6,61 €	8,00 €
010-01010-10	Antena GPS 19X 10HZ NMEA 2000	197,52 €	239,00 €
010-11417-20	Sensor de rumbo de 9 ejes	701,65 €	849,00 €
010-11418-00	Cable sensor de rumbo, NMEA 0183, 10m	99,17 €	120,00 €
010-11419-00	Cable sensor de rumbo, NMEA 2000, 6m	99,17 €	120,00 €
010-01023-00	Lector de cartas para serie 8XXX	164,46 €	199,00 €
010-12852-00	Cable de audio/NMEA 0183	33,05 €	39,99 €
010-12390-11	Cable adaptador USB OTG	82,64 €	99,99 €
010-12390-20	Cable HDMI	57,84 €	69,99 €
010-12390-10	Cable USB	41,31 €	49,99 €
010-12799-10	Tapa protectora magnética (GPSMAP 8x10)	74,37 €	89,99 €
010-12799-11	Tapa protectora magnética (GPSMAP 8x12)	82,64 €	99,99 €
010-12799-12	Tapa protectora magnética (GPSMAP 8x16)	103,30 €	124,99 €

## Serie GPSMAP 7400/7400xsv



## SERIE GPSMAP® 7400/7400xsv

COD. GARMIN	SERIE GPSMAP® 7400 / 7400xs	sin IVA	con IVA
010-01402-10	<b>GPS/PLOTTER GPSMAP® 7416 J1939, 16"</b> . Pantalla táctil	4.461,98 €	5.399,00 €
010-01402-12	<b>GPS/PLOTTER/SONDA GPSMAP® 7416xsv J1939, 16"</b> . P. táctil, CHIRP 1 Kw doble banda, 50/200 Khz 1 kw, ClearVü™/SideVü™ s/transductor	4.957,85 €	5.999,00 €
010-01307-10	<b>GPS/PLOTTER GPSMAP® 7412 J1939, 12"</b> . Pantalla táctil	2.809,09 €	3.399,00 €
010-01307-12	<b>GPS/PLOTTER/SONDA GPSMAP® 7412xsv J1939, 12"</b> . P. táctil, CHIRP 1 Kw doble banda, 50/200 Khz 1Kw, ClearVü™/SideVü™ s/transductor	3.222,31 €	3.899,00 €
010-01306-10	<b>GPS/PLOTTER GPSMAP® 7410 J1939, 10"</b> . Pantalla táctil	2.065,29 €	2.499,00 €
010-01306-12	<b>GPS/PLOTTER/SONDA GPSMAP® 7410xsv J1939, 10"</b> . P.táctil, CHIRP 1 Kw doble banda, 50/200 Khz 1Kw, ClearVü™/SideVü™ s/transductor	2.230,58 €	2.699,00 €
010-01305-10	<b>GPS/PLOTTER GPSMAP® 7408 J1939, 8"</b> . Pantalla táctil	1.156,20 €	1.399,00 €
010-01305-12	<b>GPS/PLOTTER/SONDA GPSMAP® 7408xsv J1939, 8"</b> . P. táctil, CHIRP 1 Kw doble banda, 50/200 Khz 1 Kw, ClearVü™/SideVü™ s/transductor	1.321,49 €	1.599,00 €
010-01379-10	<b>GPS/PLOTTER GPSMAP® 7407 J1939, 7"</b> . Pantalla táctil	1.156,20 €	1.399,00 €
010-01379-12	<b>GPS/PLOTTER/SONDA GPSMAP® 7407xsv J1939, 7"</b> . P. táctil, CHIRP 1 Kw doble banda, 50/200 khz 1 Kw, ClearVü™/SideVü™, s/transductor	1.321,49 €	1.599,00 €

### ACCESORIOS / REPUESTOS GPSMAP® SERIE 7400

COD. GARMIN	Accesorios	sin IVA	con IVA
010-12167-20	Soporte + palomillas para 7416	41,32 €	50,00 €
010-12164-04	Kit de montaje para empotrar al ras para 7416	20,66 €	25,00 €
010-12166-04	Tapa protectora para 7416	16,53 €	20,00 €
010-12163-03	Soporte + palomillas para 7412	24,79 €	30,00 €
010-12164-03	Kit de montaje para empotrar al ras para 7412	20,66 €	25,00 €
010-12166-03	Tapa protectora para 7412	16,53 €	20,00 €
010-12163-02	Soporte + palomillas para 7410	23,14 €	28,00 €
010-12164-02	Kit de montaje para empotrar al ras para 7410	16,53 €	20,00 €
010-12166-02	Tapa protectora para 7410	16,53 €	20,00 €
010-12163-01	Soporte + palomillas para 7408	20,66 €	25,00 €
010-12164-01	Kit de montaje para empotrar al ras para 7408	16,53 €	20,00 €
010-12166-01	Tapa protectora para 7408	12,39 €	14,99 €
010-12163-00	Soporte + palomillas para 7407	20,65 €	24,99 €
010-12164-00	Kit de montaje para empotrar al ras para 7407	12,39 €	14,99 €
010-12166-00	Tapa protectora para 7407	12,39 €	14,99 €
010-12152-10	Cable de alimentación y datos	19,00 €	23,00 €
010-01010-10	Antena GPS 19X 10HZ NMEA 2000	197,52 €	239,00 €

COD. GARMIN	CONTROL/TECLADO REMOTO GPSMAP 8400, 7400 Y X22	sin IVA	con IVA
010-02011-01	<b>NUEVO GRID 20 HORIZONTAL Control remoto inalámbrico para series GPSMAP</b>	247,93 €	299,99 €
010-02011-00	<b>NUEVO GRID 20 VERTICAL Control remoto inalámbrico para series GPSMAP</b>	247,93 €	299,99 €
010-12786-00	Cable de alimentación GRID 20	20,65 €	24,99 €
010-12775-00	Cubiertas a presión GRID 20	12,39 €	14,99 €
010-12833-10	<b>NUEVO Control remoto del piloto automático Reactor™</b>	288,43 €	349,00 €
010-12833-15	Soporte adicional Control Remoto Reactor	16,52 €	19,99 €



COD. GARMIN	CÁMARAS NÁUTICAS COMPATIBLE CON GPSMAP	sin IVA	con IVA
010-02164-00	<b>NUEVO GC 200 IP, cámara náutica IP para Red Garmin</b>	453,72 €	549,00 €
010-02122-00	<b>NUEVO GC 12, cámara náutica por cable</b>	329,75 €	399,00 €
010-01865-31	<b>NUEVO GC 100, cámara náutica inalámbrica</b>	329,75 €	399,00 €

## Antenas de Radar



Fantom



COD. GARMIN	ANTENAS DE RADAR CERRADAS	sin IVA	con IVA
010-01719-00	<b>Antena de radar GMR™18HD +.</b> Radome de 45 cm. 4 kw y 36 millas	1.321,49 €	1.599,00 €
010-00959-00	<b>Antena de radar GMR™18 xHD.</b> Radome de 45 cm. 4 kw y 48 millas	1.652,07 €	1.999,00 €
010-00960-00	<b>Antena de radar GMR™24 xHD.</b> Radome de 61 cm. 4 kw y 48 millas	2.147,93 €	2.599,00 €

COD. GARMIN	ANTENAS DE RADAR FANTOM CERRADAS	sin IVA	con IVA
010-01706-00	<b>Radar GMR Fantom 18</b>	1.982,64 €	2.399,00 €
010-01707-00	<b>Radar GMR Fantom 24</b>	2.395,87 €	2.899,00 €



Fantom



COD. GARMIN	ANTENAS DE RADAR ABIERTAS	sin IVA	con IVA
010-01333-03	Antena de radar GMR™X04 xHD2. Abierta de 4' y 72 millas (Requiere pedestal)	660,33 €	799,00 €
010-01333-04	<b>Antena de radar GMR™X06 xHD2.</b> Abierta de 6' y 72 millas (Requiere pedestal)	1.238,84 €	1.499,00 €
010-01333-00	<b>Pedestal GMR™40x xHD2,</b> 4 Kw y 72 millas	3.471,07 €	4.200,00 €
010-01333-02	<b>Pedestal GMR™120x Xhd2,</b> 12 kw y 72 millas	4.876,03 €	5.900,00 €
010-01333-10	<b>Pedestal GMR™25 xx Xhd2,</b> 25 kw y 96 millas	7.603,31 €	9.200,00 €

COD. GARMIN	ANTENAS DE RADAR FANTOM ABIERTAS	sin IVA	con IVA
010-01364-10	<b>NUEVO GMR Fantom 5x Pedestal (50 W)</b>	5.205,79 €	6.299 €
010-01364-20	<b>NUEVO GMR Fantom 12x Pedestal (120 W)</b>	7.189,26 €	8.699 €
010-01365-00	GMR Fantom 4 Antena ( 4 pies)	660,33 €	799 €
010-01366-00	GMR Fantom 6 Antena ( 6 pies)	1.238,84 €	1.499 €

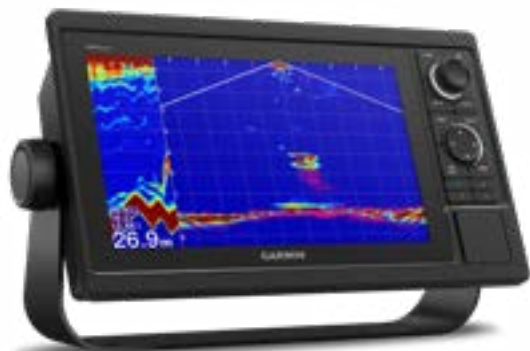
### ACCESORIOS / REPUESTOS ANTENAS DE RADAR

COD. GARMIN	Accesorios	sin IVA	con IVA
010-12067-01	Cable de alimentación para radar GMR™	57,85 €	70,00 €
010-12067-10	Cable de alimentación para radar GMR Fantom	41,31 €	49,99 €
320-00246-10	Cable de alimentación para radar 60X/120X	41,32 €	50,00 €
320-01052-00	Cable de datos de antena 15m para radar GMR™	34,30 €	41,50 €
K00-00494-00	Anillo para cable de alimentación	1,46 €	1,77 €

### ACCESORIOS RED GARMIN

COD. GARMIN	Accesorios red Garmin	sin IVA	con IVA
010-12528-10	Cable de red	49,58 €	59,99 €
010-00351-00	GMS10 Caja de conexión Red Garmin	371,07 €	449,00 €
010-10550-00	Cable red GMN 2 metros	20,66 €	25,00 €
010-10551-00	Cable red GMN 6 metros	28,92 €	35,00 €
010-10552-00	Cable red GMN 12 metros	41,32 €	50,00 €
010-11170-00	Anillo para cable de red	2,48 €	3,00 €
010-10603-00	Conector RJ45 para red Garmin	8,26 €	10,00 €
010-10580-00	Doble hembra RJ-45	28,93 €	35,00 €

## Serie GPSMAP 1022/1222 y 722/922



### SERIE GPSMAP® 1022/1222

COD. GARMIN	SERIE GPSMAP® 1022/1222	sin IVA	con IVA
010-01740-00	<b>GPS/Plotter GPSMAP® 1022, 10"</b> . Pantalla con teclado	1.486,78 €	1.799,00 €
010-01740-02	<b>GPS/Plotter/Sonda GPSMAP® 1022xsv 10"</b> . CHIRP 1 Kw 1 banda, 1 Kw 50/200 khz, ClearVü™/SideVü™, sin transductor	1.652,07 €	1.999,00 €
010-01741-00	<b>GPS/Plotter GPSMAP® 1222, 12"</b> . Pantalla con teclado	2.147,93 €	2.599,00 €
010-01741-02	<b>GPS/Plotter/Sonda GPSMAP® 1222xsv 12"</b> . CHIRP 1 Kw 1 banda, 1Kw 50/200 khz, ClearVü™/SideVü™, sin transductor	2.313,22 €	2.799,00 €
010-01917-10	<b>NUEVO GPS/Plotter GPSMAP® 1222 Táctil, 12"</b> . Pantalla con teclado	2.313,22 €	2.799,00 €
010-01917-12	<b>NUEVO GPS/Plotter/Sonda GPSMAP® 1222xsv Táctil 12"</b> . CHIRP 1 Kw 1 banda, 1Kw 50/200 khz, ClearVü™/SideVü™, sin transductor	2.478,51 €	2.999,00 €

### ACCESORIOS / REPUESTOS GPSMAP® 1022/1222

COD. GARMIN	Accesorios	sin IVA	con IVA
010-12545-02	Soporte + Palomillas para 1022	24,78 €	29,98 €
010-12546-02	Kit de montaje para empotrar al ras para 1022	20,66 €	25,00 €
010-12548-02	Marco embellecedor para 1022	20,66 €	25,00 €
010-12547-02	Tapa protectora para 1022	20,66 €	25,00 €
010-12545-03	Soporte + Palomillas para 1222	28,92 €	34,99 €
010-12546-03	Kit de montaje para empotrar al ras para 1222	20,66 €	25,00 €
010-12548-03	Marco embellecedor para 1222	24,78 €	29,98 €
010-12547-03	Tapa protectora para 1222	24,78 €	29,98 €
010-12550-00	Cable de alimentación y datos	24,78 €	29,98 €
010-01024-00	Teclado remoto	329,75 €	399,00 €
010-10878-10	Control remoto	82,64 €	100,00 €
010-11372-03	Cámara GC10 imagen invertida	329,75 €	399,00 €
010-11372-02	Cámara GC10	329,75 €	399,00 €
010-01010-10	Antena GPS 19X 10HZ NMEA 2000	197,52 €	239,00 €

## Serie GPSMAP 722/922



COD. GARMIN	SERIE GPSMAP® 722/922	sin IVA	con IVA
010-01738-00	<b>GPS/Plotter GPSMAP® 722 7"</b> . Pantalla táctil	742,98 €	899,00 €
010-01738-02	<b>GPS/Plotter/Sonda GPSMAP® 722xs 7"</b> . Pantalla táctil. CHIRP 1 Kw 1 banda, 1Kw 50/200 khz, ClearVü. sin transductor	825,62 €	999,00 €
010-01738-52	<b>Pack</b> GPSMAP® 722xs + antena de radar GMR™ 18HD+	2.065,29 €	2.499,00 €
010-01739-00	<b>GPS/Plotter GPSMAP® 922 9"</b> . Pantalla táctil	1.156,20 €	1.399,00 €
010-01739-02	<b>GPS/Plotter/Sonda GPSMAP® 922xs 9"</b> . Pantalla táctil. CHIRP 1 Kw 1 banda, 1Kw 50/200 khz, ClearVü. sin transductor	1.238,84 €	1.499,00 €
010-01739-52	<b>Pack</b> GPSMAP® 922xs + antena de radar GMR™ 18HD+	2.395,87 €	2.899,00 €

### ACCESORIOS / REPUESTOS GPSMAP® 722/922

COD. GARMIN	Accesorios	sin IVA	con IVA
010-12545-00	Soporte + Palomillas para 722	24,78 €	29,98 €
010-12546-00	Kit de montaje para empotrar al ras para 722	20,66 €	25,00 €
010-12548-00	Marco embellecedor para 722	16,51 €	19,98 €
010-12547-00	Tapa protectora para 722	16,51 €	19,98 €
010-12545-01	Soporte + Palomillas para 922	28,92 €	34,99 €
010-12546-01	Kit de montaje para empotrar al ras para 922	20,66 €	25,00 €
010-12548-01	Marco embellecedor para 922	20,66 €	25,00 €
010-12547-01	Tapa protectora para 922	20,66 €	25,00 €
010-12550-00	Cable de alimentación y datos	24,78 €	29,98 €
010-01024-00	Teclado remoto	329,75 €	399,00 €
010-10878-10	Control remoto	82,64 €	100,00 €
010-11372-03	Cámara GC10 imagen invertida	329,75 €	399,00 €
010-11372-02	Cámara GC10	329,75 €	399,00 €
010-01010-10	Antena GPS 19X 10HZ NMEA 2000	197,52 €	239,00 €

## Módulos de sonda



COD. GARMIN	SISTEMA	sin IVA	con IVA
010-02055-00	<b>NUEVO</b> Sistema de módulo de sonda de alta definición. Módulo de sonda GCV™ 20 con transductor GT34UHD-TM	577,69 €	699,00 €
010-01156-00	Módulo de sonda GCV10cv con transductor de popa ClearVü™/SideVü™	660,33 €	799,00 €
010-01156-10	Módulo de sonda GCV10cv sin transductor	495,04 €	599,00 €
010-00957-00	Módulo de sonda GSD™ 24, 50/200 Khz, 1kw. Sin transductor	453,72 €	549,00 €
010-01159-00	Módulo de sonda GSD™ 25, 50/77/83/200 Khz, CHIRP 1 Kw doble canal, ClearVü™/SideVü™, sin transductor	742,98 €	899,00 €
010-00958-00	Módulo de sonda GSD™ 26, CHIRP, 2 kw. Sin transductor	1.238,84 €	1.499,00 €



## ECHOMAP™ Plus Series



ECHOMAP Plus 72sv, w/ GT52-TM  
ECHOMAP Plus 72sv, w/o transducer  
ECHOMAP Plus 72cv, w/ GT20-TM  
ECHOMAP Plus 72cv, w/o transducer

ECHOMAP Plus 42cv, w/ GT20-TM  
ECHOMAP Plus 42cv, w/o transducer

ECHOMAP Plus 92sv, w/ GT52-TM  
ECHOMAP Plus 92sv, w/o transducer

ECHOMAP Plus 62cv, w/ GT20-TM HD  
ECHOMAP Plus 62cv, w/o transducer

### Unidades

COD. GARMIN	DESCRIPCIÓN	sin IVA	con IVA
010-01884-00	<b>NUEVO ECHOMAP Plus 42cv.</b> Sin transductor	288,43 €	349,00 €
010-01884-01	<b>NUEVO ECHOMAP Plus 42cv.</b> Con transductor GT20-TM	371,07 €	449,00 €
010-01888-00	<b>NUEVO ECHOMAP Plus 62cv.</b> Sin transductor	495,04 €	599,00 €
010-01888-01	<b>NUEVO ECHOMAP Plus 62cv.</b> Con transductor GT20-TM	577,69 €	699,00 €
010-01892-00	<b>NUEVO ECHOMAP Plus 72cv.</b> Sin transductor	742,98 €	899,00 €
010-01892-01	<b>NUEVO ECHOMAP Plus 72cv.</b> Con transductor GT20-TM	825,62 €	999,00 €
010-01896-00	<b>NUEVO ECHOMAP Plus 72sv.</b> Sin transductor	784,30 €	949,00 €
010-01896-01	<b>NUEVO ECHOMAP Plus 72sv.</b> Con transductor GT52HW-TM	1.032,23 €	1.249,00 €
010-01900-00	<b>NUEVO ECHOMAP Plus 92sv.</b> Sin transductor	908,26 €	1.099,00 €
010-01900-01	<b>NUEVO ECHOMAP Plus 92sv.</b> Con transductor GT52HW-TM	1.156,20 €	1.399,00 €

### Accesorios

COD. GARMIN	DESCRIPCIÓN	sin IVA	con IVA
010-12670-00	Tapa protectora de la serie ECHOMAP Plus 42cv	12,39 €	14,99 €
010-12671-00	Tapa protectora de la serie ECHOMAP Plus 62cv	12,39 €	14,99 €
010-12672-00	Tapa protectora de la serie ECHOMAP Plus 72cv / 72sv	12,39 €	14,99 €
010-12673-00	Tapa protectora de la serie ECHOMAP Plus 92sv	12,39 €	14,99 €
010-12199-01	Kit de montaje empotrado de la serie ECHOMAP Plus 42cv	12,39 €	14,99 €
010-12671-01	Kit de montaje empotrado de la serie ECHOMAP Plus 62cv	12,39 €	14,99 €
010-12672-01	Kit de montaje empotrado de la serie ECHOMAP Plus 72cv / 72sv	12,39 €	14,99 €
010-12673-01	Kit de montaje empotrado de la serie ECHOMAP Plus 92sv	8,26 €	9,99 €
010-12671-02	Funda a presión del embellecedor de la serie ECHOMAP Plus 62cv	8,26 €	9,99 €
010-12672-02	Funda a presión del embellecedor de la serie ECHOMAP Plus 72cv / 72sv	8,26 €	9,99 €
010-12673-02	Funda a presión del embellecedor de la serie ECHOMAP Plus 92sv series	20,65 €	24,99 €
010-12199-03	SopORTE inclinable/orientable con extracción rápida serie ECHOMAP Plus 42cv	20,65 €	24,99 €
010-12671-03	SopORTE inclinable/orientable con extracción rápida para la serie ECHOMAP Plus 62cv	20,65 €	24,99 €
010-12672-03	SopORTE inclinable/orientable con extracción rápida para la serie ECHOMAP Plus 72cv	49,58 €	59,99 €
010-12672-05	SopORTE inclinable/orientable con extracción rápida para la serie ECHOMAP Plus 72sv	49,58 €	59,99 €
010-12673-03	SopORTE inclinable con Sistema de extracción rápida para ECHOMAP Plus 92sv	49,58 €	59,99 €
010-12199-04	Cable de alimentación/datos 4-PIN - ECHOMAP Plus 42cv / 62cv	20,65 €	24,99 €
010-12445-00	Cable de alimentación/datos 4-PIN - ECHOMAP Plus 72cv / 72sv / 92sv	19,00 €	22,99 €
010-12671-04	MicroSD™ CARD DOOR ECHOMAP Plus 62cv	4,95 €	5,99 €
010-12672-04	MicroSD CARD DOOR ECHOMAP Plus 72cv / 72sv	4,95 €	5,99 €
010-12673-04	MicroSD CARD DOOR ECHOMAP Plus 92sv	4,95 €	5,99 €
010-12234-06	Cable de compartir datos de usuario	16,52 €	19,99 €



## Cartografía BLUECHART® g2 VISION® Tamaño Small

COD. GARMIN	Cartografía BLUECHART® g2 VISION® Tamaño Small	sin IVA	con IVA
010-C0798-00	VEU 454S - Cataluña, Valencia, Baleares	165,28 €	199,99 €
010-C0799-00	VEU 455S - Denia, Cabo de San Vicente	165,28 €	199,99 €
010-C0823-00	VEU 479S - Portugal	165,28 €	199,99 €
010-C0830-00	VEU 486S - Oporto, Santander	165,28 €	199,99 €
010-C0829-00	VEU 485S - Fuenterrabía, Gijón	165,28 €	199,99 €
010-C0846-00	VEU 502S - Islas Azores	165,28 €	199,99 €
010-C0750-00	VAF 450S - Islas Canarias y Madeira	165,28 €	199,99 €
010-C0809-00	VEU465S - La Baule-San Sebastián	165,28 €	199,99 €

## Cartografía BLUECHART® g2 VISION® Tamaño regular

COD. GARMIN	Cartografía BLUECHART® g2 VISION® Tamaño Regular	sin IVA	con IVA
010-C0768-00	VEU 010R - Mediterráneo español	231,40 €	279,99 €
010-C0767-00	VEU 009R - Portugal, Noroeste España	231,40 €	279,99 €
010-C0766-00	VEU 008R - Golfo de Vizcaya	231,40 €	279,99 €
010-C0749-00	VAF 003R - África Oeste, Azores, Canarias	231,40 €	279,99 €
010-C0770-00	VEU012R - Mediterráneo Central-Oeste	231,40 €	279,99 €

## Cartografía BLUECHART® g2 Tamaño regular

COD. GARMIN	Cartografía BLUECHART® g2 Tamaño Regular	sin IVA	con IVA
010-C0768-20	HXEU 010R - Mediterráneo español	123,96 €	149,99 €
010-C0767-20	HXEU 009R - Portugal, Noroeste España	123,96 €	149,99 €
010-C0766-20	HXEU 008R - Golfo de Vizcaya	123,96 €	149,99 €
010-C0749-20	HXAF 003R - África Oeste, Azores, Canarias	123,96 €	149,99 €
010-C0770-20	HXEU012R - Mediterráneo central	123,96 €	149,99 €

## Cartografía BLUECHART® g2 VISION® Tamaño large

COD. GARMIN	Cartografía BLUECHART® g2 Tamaño Large	sin IVA	con IVA
010-C1156-00	<b>NUEVO</b> VEU722L - Europa Costa Atlántica	330,57 €	399,99 €
010-C1157-00	<b>NUEVO</b> VEU723L - Mediterráneo - Península Ibérica	330,57 €	399,99 €




**Unidades**

COD. GARMIN	DESCRIPCIÓN	sin IVA	con IVA
010-01550-01	Sonda Striker 4 color 3,5". 50/77/200 Khz, 200 W con transductor de popa doble haz 77/200	123,14 €	149,00 €
010-01870-01	<b>NUEVO</b> Sonda Striker Plus 4 color 4,3". Con transductor de popa doble haz	139,67 €	169,00 €
010-01871-01	<b>NUEVO</b> Sonda Striker Plus 4cv color 4,3". Con transductor GT20-TM	205,79 €	249,00 €
010-01872-02	<b>NUEVO</b> Striker Plus 5cv color 5". Sin transductor	222,31 €	269,00 €
010-01872-01	<b>NUEVO</b> Striker Plus 5cv color 5". Con transductor GT20-TM	304,96 €	369,00 €
010-01873-01	<b>NUEVO</b> Striker Plus 7cv color de 7". Con transductor GT20-TM	412,40 €	499,00 €
010-01874-02	<b>NUEVO</b> Striker Plus 7sv color de 7". Sin transductor	329,75 €	399,00 €
010-01874-01	<b>NUEVO</b> Striker Plus 7sv color de 7". Con transductor GT52HW-TM	495,04 €	599,00 €
010-01875-02	<b>NUEVO</b> Striker Plus 9sv color de 9". Sin transductor	412,40 €	499,00 €
010-01875-01	<b>NUEVO</b> Striker Plus 9sv color de 9". Con transductor GT52HW-TM	577,69 €	699,00 €

**Accesorios**

COD. GARMIN	DESCRIPCIÓN	sin IVA	con IVA
010-12234-06	Cable de compartir datos de usuario	16,52 €	19,99 €
010-12462-01	Kit portátil	139,67 €	169,00 €
010-12357-00	Soporte para transductor para kayak	16,52 €	19,99 €
010-12439-10	Soporte inclinable/giratorio STRIKER Plus 4/4cv	10,74 €	12,99 €
010-12439-01	Soporte inclinable/giratorio STRIKER Plus 5cv/7cv/7sv	16,52 €	19,99 €
010-12439-03	Soporte inclinable STRIKER Plus 9sv	16,52 €	19,99 €
010-12440-10	Kit de montaje empotrado STRIKER Plus 4/4cv	8,26 €	9,99 €
010-12440-01	Kit de montaje empotrado STRIKER Plus 5cv	12,39 €	14,99 €
010-12440-02	Kit de montaje empotrado STRIKER Plus 7cv/7sv	12,39 €	14,99 €
010-12440-03	Kit de montaje empotrado STRIKER Plus 9sv	12,39 €	14,99 €
010-12441-10	Tapa protectora STRIKER Plus 4/4cv	12,39 €	14,99 €
010-12441-01	Tapa protectora STRIKER Plus 5cv	16,52 €	19,99 €
010-12441-02	Tapa protectora STRIKER Plus 7cv/7sv	16,52 €	19,99 €
010-12441-03	Tapa protectora STRIKER Plus 9cv	16,52 €	19,99 €
010-12199-04	Cable de alimentación/datos (4 pines)	20,65 €	24,99 €
010-12441-00	Tapa protectora Striker 4	12,39 €	14,99 €
010-12439-00	Soporte con inclinación/giro Striker 4	10,74 €	12,99 €

## Transductores para Echomap CHIRP, ECHOMAP PLUS y sondas STRIKER

COD. GARMIN	Transductores para ECHOMAP Plus y sondas STRIKER Plus	sin IVA	con IVA
010-10272-10	Transductor popa, 50/200 Khz, 500w	66,12 €	80,00 €
010-10249-20	Transductor popa 77/200 Khz, 500w STRIKER 4 (4 pines)	57,85 €	70,00 €
010-10218-21	Transductor pasacascos plástico, P19, 77/200 Khz, 500W bajo perfil 12°	131,40 €	159,00 €
010-10218-22	Transductor pasacascos plástico, P19, 77/200 Khz, P19, 500W bajo perfil 20°	123,14 €	149,00 €
010-10217-21	Transductor pasacascos bronce, B619, 77/200 Khz, 500W bajo perfil, 12°	147,93 €	179,00 €
010-10217-22	Transductor pasacascos bronce, B619, 77/200 Khz, 500W bajo perfil, 20°	205,79 €	249,00 €
010-10194-21	Transductor pasacascos plástico, P319, 50/200 Khz, 500W	156,20 €	189,00 €
010-10982-20	Transductor pasacascos bronce, 50/200 Khz, 500W bajo perfil B60 20°	313,22 €	379,00 €
010-10982-21	Transductor pasacascos bronce, 50/200 Khz, 500W bajo perfil B60 12°	313,22 €	379,00 €
010-10182-21	Transductor pasacascos bronce, 50/200 Khz, 500W, bajo perfil B117 0°	223,14 €	270,00 €
010-10327-20	Transductor de montaje interior, 50/200 Khz, 500W, P79	165,28 €	199,99 €
Transductores GT			
010-12401-00	Transductor de popa GT8HW-TM, <b>CHIRP</b> 145 - 240 KHz, 250 W	131,40 €	159,00 €
010-12402-00	Transductor de montaje interior GT15M-IH, <b>CHIRP</b> 85-165 KHz	156,20 €	189,00 €
010-12402-10	Transductor de popa GT15M-TM, <b>CHIRP</b> 85-165 KHz	247,11 €	299,00 €
010-01960-00	Transductor popa GT20-TM, 77/200, ClearVü™ 455/800KHz (4 pines)	98,35 €	119,00 €
010-01960-01	Transductor popa GT20-TM, 77/200, ClearVü™ 455/800KHz 8 pines	123,14 €	149,99 €
010-01962-00	Transductor popa GT21-TM, 50/200 Khz, ClearVü™ 260/455KHz	164,46 €	199,00 €
010-01962-10	Transductor pasacascos GT21-TH, 50/200 Khz, ClearVü™ 260/455KHz	453,72 €	549,00 €
010-12403-00	Transductor de popa GT22HW-TM, <b>CHIRP</b> 150 - 240 KHz, ClearVü™ 455/800 KHz	164,46 €	199,00 €
010-12404-00	Transductor de popa GT23M-TM, <b>CHIRP</b> 80 -160 Khz, ClearVü™ 260/455 KHz	288,43 €	349,00 €
010-12404-10	Transductor pasacascos GT23M-TH, <b>CHIRP</b> 80 - 160 KHz, ClearVü™ 260/455 KHz	660,33 €	799,00 €
Transductores GT TODO EN UNO para modelos sv			
010-01963-00	Transductor popa GT40-TM, 77/200 Khz, ClearVü™/SideVü™ 455/800 KHz, 500W	247,11 €	299,00 €
010-01964-00	Transductor popa GT41-TM, 50/200 Khz, ClearVü™/SideVü™ 260/455 KHz, 500W	371,08 €	449,01 €
010-01964-10	Transductor pasacascos GT41-TH, 50/200 Khz, ClearVü™/SideVü™ 260/455 KHz, 500W	619,01 €	749,00 €
010-01965-00	Transductor de popa GT50M-TM, <b>CHIRP</b> 80-160 Khz ClearVü™ 455/800 Khz, SideVü 455/800 Khz	412,40 €	499,00 €
010-01965-10	Transductor pasacascos GT50M-TH, <b>CHIRP</b> 80-160 Khz ClearVü™ 455/800 Khz, SideVü 455/800 Khz	660,33 €	799,00 €
010-01966-00	Transductor popa GT51M-TM, <b>CHIRP</b> 80-160 Khz 600W, ClearVü™/SideVü™ 260/455 KHz 500W	495,04 €	599,00 €
010-01966-10	Transductor pasacascos GT51M-TH, <b>CHIRP</b> 80-160 Khz 600W, ClearVü™/SideVü™ 260/455KHz 500W	742,98 €	899,01 €
010-12405-00	Transductor de popa GT52HW-TM, <b>CHIRP</b> 150-240 KHz, ClearVü™/SideVü™ 455/800 KHz	288,43 €	349,00 €
010-11617-10	Extensión cable 3 mts para transductores de 4 pines	28,93 €	35,00 €
010-11617-50	Extensión cable 3 mts para transductor de 8 pines	33,05 €	39,99 €
010-11617-52	Extensión cable 9 mts para transductor de 8 pines	49,58 €	59,99 €
010-11617-32	Extensión cable 3 mts. para transductor de 12 pines	33,05 €	39,99 €
010-11617-42	Extensión cable 9 mts. para transductor de 12 pines	41,31 €	49,99 €

### Adaptadores para transductores

COD. GARMIN	Transductores GT TODO EN UNO para modelos SV	sin IVA	con IVA
010-12719-00	Adaptador de 8 pines a 4 pines	16,52 €	19,99 €
010-12721-00	Adaptador 4 pines macho a 8 pines hembra	16,53 €	20,00 €
010-11612-00	Adaptador 8 pines macho a 6 pines hembra	16,53 €	20,00 €
010-12718-00	Adaptador de 4 pines a 12 pines	16,53 €	20,00 €
010-11613-00	Caja adaptadora para transductores de 6 a 8 pines	57,85 €	70,00 €
010-11614-00	Adaptador de 4 pines macho a 6 pines hembra	16,53 €	20,00 €
010-11615-00	Adaptador de 6 pines macho a 4 pines hembra	16,53 €	20,00 €
010-11613-10	Caja adaptadora para transductores de 6 a 12 pines	57,85 €	70,00 €
010-12122-10	Cable adaptador de 8 pin macho a 12 pin hembra	16,53 €	20,00 €
010-12234-05	Cable en Y para transductor de 12 pines a toma doble de 4 pines	24,79 €	29,99 €

# Transductores para GPSMAP® xs / xsv y GSD™25

COD. GARMIN		Transductores para GPSMAP® xs / xsv y GSD™25	sin IVA	con IVA
010-10272-10	Transductor popa, 50/200 Khz, 500w		66,12 €	80,00 €
010-10192-21	Triducer popa, 50/200 Khz, 500W P66		164,46 €	199,00 €
010-10194-21	Transductor pasacascos plástico, 50/200 Khz, 500W P319		156,20 €	189,00 €
010-10982-20	Transductor pasacascos bronce, 50/200 Khz, 500W bajo perfil B60 20°		313,22 €	379,00 €
010-10982-21	Transductor pasacascos bronce, 50/200 Khz, 500W bajo perfil B60 12°		313,22 €	379,00 €
010-10182-21	Transductor pasacascos bronce, 50/200 Khz, 500W, bajo perfil B117 0°		223,14 €	270,00 €
010-10327-20	Transductor de montaje interior, 50/200 Khz, 500W, P79		147,93 €	179,00 €
010-10183-22	Triducer pasacascos bronce, 50/200 Khz, 500W con barquilla B744V		495,04 €	599,00 €
010-10193-22	Triducer pasacascos bronce largo, 50/200 Khz, 500W con barquilla B744VL		577,69 €	699,00 €
010-10182-21	Transductor pasacascos bronce, 50/200 Khz, 500W, bajo perfil B117 0°		223,14 €	270,00 €
010-10327-20	Transductor de montaje interior, 50/200 Khz, 500W, P79		147,93 €	179,00 €
Transductores GT				
010-12401-00	Transductor de popa GT8HW-TM, <b>CHIRP</b> 145 - 240 KHz, 250 W		131,40 €	159,00 €
010-12402-00	Transductor de montaje interior GT15M-IH, <b>CHIRP</b> 85-165 KHz		214,05 €	259,00 €
010-12402-10	Transductor de popa GT15M-TM, <b>CHIRP</b> 85-165 KHz		247,11 €	299,00 €
010-01960-01	Transductor popa GT20-TM 77/200, ClearVü™ 455/800 (8 pines)		123,14 €	149,99 €
010-01962-00	Transductor popa GT21-TM, 50/200 Khz, ClearVü™ 260/455KHz		164,46 €	199,00 €
010-01962-10	Transductor pasacascos GT21-TH, 50/200 Khz, ClearVü™ 260/455KHz		453,72 €	549,00 €
010-12403-00	Transductor de popa GT22HW-TM, <b>CHIRP</b> 150 - 240 KHz, ClearVü™ 455/800 KHz		164,46 €	199,00 €
010-12404-00	Transductor de popa GT23M-TM, <b>CHIRP</b> 80 -160 Khz, ClearVü™ 260/455 KHz		288,43 €	349,00 €
010-12404-10	Transductor pasacascos GT23M-TH, <b>CHIRP</b> 80 - 160 KHz, ClearVü™ 260/455 KHz		660,33 €	799,00 €
Transductores GT TODO EN UNO para modelos xsv				
010-01963-00	Transductor popa GT40-TM, 77/200 Khz, ClearVü™/SideVü™ 455/800 KHz, 500W		247,11 €	299,00 €
010-01964-00	Transductor popa GT41-TM, 50/200 Khz, ClearVü™/SideVü™ 260/455 KHz, 500W		371,08 €	449,01 €
010-01964-10	Transductor pasacascos GT41-TH, 50/200 Khz, ClearVü™/SideVü™ 260/455 KHz, 500W		619,01 €	749,00 €
010-01964-11	Transductor pasacascos GT41-THP, 50/200 Khz, ClearVü™/SideVü™ 260/455 KHz, 500W		1.114,88 €	1.349,00 €
010-01965-10	Transductor pasacascos GT50M-TH, <b>CHIRP</b> (80-160 Khz), ClearVü™/SideVü™ 455/800 KHz		660,33 €	799,00 €
010-01965-11	Transductor pasacascos GT50M-THP, <b>CHIRP</b> (80-160 Khz), ClearVü™/SideVü™ 455/800 KHz		1.197,52 €	1.449,00 €
010-01965-00	Transductor de popa GT50M-TM, <b>CHIRP</b> (80-160 Khz), ClearVü™/SideVü™ 455/800 KHz		412,40 €	499,00 €
010-01966-00	Transductor popa GT51-TM, <b>CHIRP</b> (80-160 Khz) 600W, ClearVü™/SideVü™ 260/455KHz 500W		495,04 €	599,00 €
010-01966-10	Transductor pasacascos GT51-TH, <b>CHIRP</b> (80-160 Khz) 600W, ClearVü™/SideVü™ 260/45KHz 500W		742,98 €	899,01 €
010-01966-11	Transductor pasacascos GT51-THP, <b>CHIRP</b> (80-160 Khz) 600W, ClearVü™/SideVü™ 260/45KHz 500W		1.362,81 €	1.649,00 €
010-12405-00	Transductor de popa GT52HW-TM, <b>CHIRP</b> 150-240 KHz, ClearVü™/SideVü™ 455/800 KHz		288,43 €	349,00 €
Transductores CHIRP Airmar				
010-11634-20	Transductor pasacascos bronce B75H, <b>CHIRP</b> , 500W, 0°, HF (130-210 Khz)		825,62 €	999,00 €
010-11634-21	Transductor pasacascos bronce B75H, <b>CHIRP</b> , 500W, 12°, HF (130-210 Khz)		825,62 €	999,00 €
010-11634-22	Transductor pasacascos bronce B75M, <b>CHIRP</b> , 500W, 20°, HF (130-210 Khz)		825,62 €	999,00 €
010-11636-20	Transductor pasacascos bronce B75M, <b>CHIRP</b> , 500W, 0°, MF (80-130 Khz)		908,26 €	1.099,00 €
010-11636-21	Transductor pasacascos bronce B75M, <b>CHIRP</b> , 500W, 12°, MF (80-130 Khz)		908,26 €	1.099,00 €
010-11636-22	Transductor pasacascos bronce B75M, <b>CHIRP</b> , 500W, 20°, MF (80-130 Khz)		908,26 €	1.099,00 €
010-11635-21	Transductor pasacascos bronce B75L, <b>CHIRP</b> , 300W, 0°, LF (40-75 Khz)		825,62 €	999,00 €
010-11635-20	Transductor pasacascos bronce B75L, <b>CHIRP</b> , 300W, 12°, LF (40-75 Khz)		742,98 €	899,00 €
010-11927-20	Transductor pasacascos bronce pasacascos, B150M <b>CHIRP</b> , 300W, 0° (95-155 Khz)		495,04 €	599,00 €
010-11927-21	Transductor bronce pasacascos, B150M <b>CHIRP</b> , 300W, 12° (95-155 Khz)		495,04 €	599,00 €
010-11927-22	Transductor bronce pasacascos, B150M <b>CHIRP</b> , 300W, 20° (95-155 Khz)		495,04 €	599,00 €
010-11928-20	Transductor de popa TM150, <b>CHIRP</b> 300W (95-155 Khz)		329,75 €	399,00 €
Transductores Airmar 1 Kw 50/200 Khz y 1 Kw CHIRP				
010-11010-20	Transductor pasacascos bronce, 50/200 Khz, 1kw bajo perfil B164 20°		1.073,55 €	1.299,00 €
010-10703-20	Transductor pasacascos bronce, 50/200 Khz, 1 Kw con barquilla B258		784,30 €	949,00 €
010-10640-20	Transductor pasacascos bronce, 50/200 Khz, 1 Kw alto rendimiento con barquilla B260		1.404,13 €	1.699,00 €
010-12181-20	Transductor pasacascos bronce, B175HW, 8 pins, 1 Kw bajo perfil <b>CHIRP</b> , 0° (150-250 Khz)		1.652,07 €	1.999,00 €
010-12181-21	Transductor pasacascos bronce, B175HW, 8 pins, 1 Kw bajo perfil <b>CHIRP</b> , 12° (150-250 Khz)		1.652,07 €	1.999,00 €
010-12181-22	Transductor pasacascos bronce, B175HW, 8 pins, 1 Kw bajo perfil <b>CHIRP</b> , 20° (150-250 Khz)		1.652,07 €	1.999,00 €
010-11937-20	Transductor bronce pasacascos B175H, 8 pins, <b>CHIRP</b> , 1KW bajo perfil 0°, HF (130-210 Khz)		1.404,13 €	1.699,00 €
010-11937-21	Transductor bronce pasacascos B175H, 8 pins, <b>CHIRP</b> , 1KW bajo perfil 12°, HF (130-210 Khz)		1.404,13 €	1.699,00 €
010-11937-22	Transductor bronce pasacascos B175H, 8 pins, <b>CHIRP</b> , 1KW bajo perfil 20°, HF (130-210 Khz)		1.404,13 €	1.699,00 €
010-11938-20	Transductor bronce pasacascos B175L, 8 pins, <b>CHIRP</b> , 1 KW bajo perfil 0°, LF (40-60 Khz)		1.652,07 €	1.999,00 €
010-11938-21	Transductor bronce pasacascos B175L, 8 pins, <b>CHIRP</b> , 1 KW bajo perfil 12°, LF (40-60 Khz)		1.652,07 €	1.999,00 €
010-11938-22	Transductor bronce pasacascos B175L, 8 pins, <b>CHIRP</b> , 1 KW bajo perfil 20°, LF(40-60 Khz)		1.652,07 €	1.999,00 €
010-11939-20	Transductor bronce pasacascos B175M, 8 pins, <b>CHIRP</b> , 1 KW bajo perfil 0°, MF (85-135 Khz)		1.486,78 €	1.799,00 €
010-11939-21	Transductor bronce pasacascos B175M, 8 pins, <b>CHIRP</b> , 1 KW bajo perfil 12°, MF (85-135 Khz)		1.486,78 €	1.799,00 €
010-11939-22	Transductor bronce pasacascos B175M, 8 pins, <b>CHIRP</b> , 1 KW bajo perfil 20°, MF (85-135 Khz)		1.486,78 €	1.799,00 €
010-12810-20	<b> NUEVO</b> Transductor de popa TM185M, 8 pines 1kW, CHIRP (85-135 kHz)		1.197,52 €	1.449,00 €
010-12378-20	Transductor popa TM265LH, <b>CHIRP</b> , 1Kw (42-65 Khz / 130-210 Khz) 12 pines		1.900,00 €	2.299,00 €
010-12379-20	Transductor pasacascos bronce B265LH, <b>CHIRP</b> , 1Kw con barquilla (42-65 Khz / 130-210 Khz) 12 pines		1.817,36 €	2.199,00 €
010-12380-20	Transductor de montaje interior M265LH, <b>CHIRP</b> , 1Kw (42-65 Khz / 130-210 Khz) 12 pines		2.065,29 €	2.499,00 €
010-12183-20	<b> NUEVO</b> Transductor pasacascos B275LHW, 1kW, CHIRP (42-65 kHz, 150-250 kHz) <b> NUEVO</b>		1.982,65 €	2.399,01 €
010-10717-20	Sensor de temperatura 8 pines		123,14 €	149,00 €
010-12406-00	Deflector para transductores ClearVü™/SideVü		20,65 €	24,99 €
010-11617-50	Extensión cable 3 mts para transductor de 8 pines		33,05 €	39,99 €
010-11617-52	Extensión cable 9 mts para transductor de 8 pines		49,58 €	59,99 €
010-11617-32	Extensión cable 3 mts. para transductor de 12 pines		33,05 €	39,99 €
010-11617-42	Extensión cable 9 mts. para transductor de 12 pines		41,31 €	49,99 €



Panoptix Livescope

## Transductores Panoptix™

COD. GARMIN	Transductores Panoptix™	sin IVA	con IVA
010-01864-00	<b>NUEVO</b> Panoptix Livescope. Clear Vü en directo. Estructuras y peces EN TIEMPO REAL	1.652,07 €	1.999,00 €
010-01945-00	<b>NUEVO</b> Panoptix PS22 Forward Down	1.238,84 €	1.499,00 €
010-01284-00	Panoptix PS30 Down	1.321,49 €	1.599,00 €
010-01284-01	Panoptix PS31 Forward	1.321,49 €	1.599,00 €
010-01406-00	Panoptix PS60 Down	3.304,96 €	3.999,00 €
010-01753-00	Panoptix PS51 Forward pasacascos	1.238,84 €	1.499,00 €

## Transductores ClearVü™/SideVü™ para GCV™10

COD. GARMIN	Transductores ClearVü™/SideVü™ para GCV™10	sin IVA	con IVA
010-01961-00	Transductor popa, ClearVü™/SideVü™, 500W, GT30-TM	165,28 €	199,99 €
010-01961-10	Transductor pasacascos, ClearVü™/SideVü™, 500W, GT30-TH	578,51 €	700,00 €
010-01961-11	Transductor pasacascos, ClearVü™/SideVü™, 500W, GT30-THP (doble)	1.032,23 €	1.249,00 €
010-11617-30	Cable de extensión 3 mts. para transductor de 12 pines para módulo GVC 10	33,06 €	40,00 €
010-11617-40	Cable de extensión 6 mts. para transductor de 12 pines para módulo GVC 10	41,32 €	50,00 €

## Transductores para GSD™24

COD. GARMIN	Transductores para GSD™24	sin IVA	con IVA
010-10272-10	Transductor popa, 50/200 Khz, 500w	66,12 €	80,00 €
010-10192-21	Triducer popa, 50/200 Khz, 500W P66	164,46 €	199,00 €
010-10194-21	Transductor pasacascos plástico, 50/200 Khz, 500W P319	156,20 €	189,00 €
010-10982-20	Transductor pasacascos bronce, 50/200 Khz, 500W bajo perfil B60 20°	313,22 €	379,00 €
010-10982-21	Transductor pasacascos bronce, 50/200 Khz, 500W bajo perfil B60 12°	313,22 €	379,00 €
010-10182-21	Transductor pasacascos bronce, 50/200 Khz, 500W, bajo perfil B117 0°	223,14 €	270,00 €
010-10183-22	Triducer pasacascos bronce, 50/200 Khz, 500W con barquilla B744V	495,04 €	599,00 €
010-10193-22	Triducer pasacascos bronce largo, 50/200 Khz, 500W con barquilla B744VL	577,69 €	699,00 €
010-11010-20	Transductor pasacascos bronce, 50/200 Khz, 1kw bajo perfil B164 20°	1.073,55 €	1.299,00 €
010-11010-21	Transductor pasacascos bronce, 50/200 Khz, 1kw bajo perfil B164 12°	990,91 €	1.199,00 €
010-10703-20	Transductor pasacascos bronce, 50/200 Khz, 1Kw, con barquilla B258	784,30 €	949,00 €
010-10640-20	Transductor pasacascos bronce, 50/200 Khz, 1Kw, con barquilla B260 alto rendimiento	1.404,13 €	1.699,00 €
010-10717-20	Sensor de temperatura 8 pines	123,14 €	149,00 €
010-11617-50	Extensión cable 3 mts. para transductor de 8 pines	33,05 €	39,99 €
010-11617-52	Extensión cable 9 mts. para transductor de 8 pines	49,58 €	59,99 €

## Transductores para GSD™26 y 25

COD. GARMIN	Transductores para GSD™26 y 25	sin IVA	con IVA
010-12378-20	Transductor popa TM265LH, <b>CHIRP</b> , 1Kw (42-65 Khz / 130-210 Khz)	1.900,00 €	2.299,00 €
010-12379-20	Transductor pasacascos bronce B265LH, <b>CHIRP</b> , 1Kw con barquilla (42-65 Khz / 130-210 Khz)	1.817,36 €	2.199,00 €
010-12380-20	Transductor de montaje interior M265LH, <b>CHIRP</b> , 1Kw (42-65 Khz / 130-210 Khz)	2.065,29 €	2.499,00 €
010-12183-20	<b>NUEVO</b> Transductor pasacascos B275LHW, 1kw, CHIRP (42-65 kHz, 150-250 kHz)	1.982,65 €	2.399,01 €
010-12809-20	<b>NUEVO</b> Transductor pasacascos R109LM, 2kW, CHIRP (38-75 kHz, 80-130 kHz)	3.470,25 €	4.199,00 €
010-12182-20	Transductor pasacascos R109LHW, <b>CHIRP</b> , 1-2Kw de barquilla (38-75 Khz / 150-250 Khz)	3.304,96 €	3.999,00 €

## GPS Fijo

COD. GARMIN	GPS Fijo	sin IVA	con IVA
010-01138-02	GPS 158i con antena exterior GA38	230,58 €	279,00 €
010-01138-03	GPS 158i con antena interior	222,31 €	269,00 €
010-12017-00	Antena de exterior de GPS GA38 bajo perfil	57,85€	70,00€

## ACCESORIOS/REPUESTOS 158i

COD. GARMIN	Accesorios	sin IVA	con IVA
010-11676-00	Soporte extracción rápida	19,83 €	24,00 €
010-12173-00	Cable de alimentación y datos	16,53 €	20,00 €
010-11682-00	Kit empotramiento pantalla	10,74 €	13,00 €
010-11680-00	Tapa protectora	12,39 €	15,00 €

## Instrumentación



COD. GARMIN	Instrumentación	sin IVA	con IVA
010-01140-00	<b>GMI™20</b> Display multifunción color 4"	470,25 €	569,00 €
010-01142-00	<b>GNX™ 20</b> Display multifunción standard 4"	329,75 €	399,00 €
010-01142-10	<b>GNX™ 21</b> Display multifunción color invertido standard 4"	371,07 €	449,00 €
010-01142-30	<b>GNX™ Wind</b> Display multifunción standard 4"	453,72 €	549,00 €
010-01395-00	<b>GNX™120</b> Display Maxi multifunción monocromo 7" para mástil	742,97 €	899,00 €
010-01396-00	<b>GNX™130</b> Display Maxi multifunción monocromo 10" para mástil	1.238,84 €	1.499,00 €
Packs sistemas de viento			
010-01248-10	<b>Sistema de Viento gWind</b> (Display GMI 20 + Brazo de viento gWind + Triducer DST 800)	1.238,84 €	1.499,00 €
010-01248-20	<b>Sistema de viento gWind inalámbrico</b> (Display GMI 20 + Brazo de viento gWind + Triducer DST 800)	1.238,85 €	1.499,00 €
010-01248-30	<b>Sistema de viento gWind</b> (Display GMI 20 + GNX 20 + Brazo de viento gWind + Triducer DTS 800)	1.321,49 €	1.599,00 €
010-01248-40	<b>Sistema de viento gWind inalámbrico</b> (Display GMI 20 + GNX 20+ Brazo de viento gWind + Triducer DST 800)	1.404,13 €	1.699,00 €
010-01248-50	<b>Sistema de viento GNX™ Wind</b> (Display GNX Wind + GNX 20 + Brazo de viento gWind + Triducer DST 800)	1.321,49 €	1.599,00 €
010-01616-10	<b>Sistema de viento GNX™ Wind 2 inalámbrico</b> (Display GNX Wind + Brazo de viento gWind Wireless 2)	742,98 €	899,00 €
010-01616-20	<b>Sistema de viento GNX™ Wind 2 inalámbrico</b> (Display GNX Wind + GNX 20 + Brazo de viento gWind Wireless 2 + Triducer DST 800)	1.321,49 €	1.599,00 €

## TRANSDUCTORES / ACCESORIOS / REPUESTOS PARA GMI / GNX

COD. GARMIN	Transductores/Accesorios/Respuestos para GMI / GNX	sin IVA	con IVA
010-01227-00	Brazo de viento gWind (veleta + cable)	495,04 €	599,00 €
010-01228-00	Brazo de viento gWind regata (veleta + cable)	1.073,55 €	1.299,00 €
010-01616-00	Brazo de viento gWind 2 Wireless ANT	577,69 €	699,00 €
010-12117-20	Brazo de viento gWind (solo veleta)	354,55 €	429,01 €
010-12117-30	Brazo de viento gWind regata (solo veleta)	933,05 €	1.128,99 €
010-12117-04	Cable veleta gWind, 25 mts	57,85 €	70,00 €
010-12117-02	Adaptador de nWind a gWind	20,66 €	25,00 €
010-01226-00	Interface Garmin NMEA 2000 / Nexus Network GND10	139,67 €	169,00 €
010-11051-00	Intellitriducer pasacascos NMEA 2000 DST 800	329,75 €	399,00 €
010-11050-00	Intellitriducer popa NMEA 2000 P39	412,40 €	499,00 €
010-12023-00	Kit de montaje al ras para GMI™20/GHC™™™20/GNX™™™20/GNX™™™30	28,93 €	35,00 €
010-11525-00	Kit adaptador NMEA 2000 para transductor de sonda	139,67 €	169,00 €
010-11417-20	Sensor de rumbo de 9 ejes	701,65 €	849,00 €
010-11418-00	Cable sensor de rumbo, NMEA 0183, 10m	99,17 €	120,00 €
010-11419-00	Cable sensor de rumbo, NMEA 2000, 6m	99,17 €	120,00 €
010-11129-00	Cable NMEA 0183 para GMI™20	18,18 €	22,00 €
010-11324-00	GRA10 Adaptador NMEA 2000 Ángulo de timón	165,29 €	200,00 €
010-11325-00	GET10 Adaptador NMEA 2000 Ángulo fueraborda	165,29 €	200,00 €
010-11326-00	GFL10 Adaptador NMEA 2000 Nivel de tanque	165,29 €	200,00 €
010-11327-00	GBT10 Adaptador NMEA 2000 Ángulo Flaps Bennet	165,29 €	200,00 €
010-11328-00	GST10 Adaptador NMEA 2000 Transductor corredera + temperatura	123,97 €	150,00 €
010-00671-00	GFS 10 Sensor de combustible (solo gasolina)	164,46 €	199,00 €
010-12020-00	Tapa frontal protectora para GMI™20 / GNX™™™20 / GHC™™™ 20	4,13 €	5,00 €
ACCESORIOS PARA GNX™™™120/GNX™™™130			
010-12236-00	Soporte de mástil para 2 unidades (solo GNX 120)	371,90 €	450,00 €
010-12236-01	Soporte de mástil para 3 unidades (solo GNX 120)	454,54 €	550,00 €
010-12236-02	Soporte de mástil para 4 unidades (solo GNX 120)	619,84 €	750,00 €
010-12255-00	Teclado para GNX™™™	148,76 €	180,00 €

## Radioteléfonos VHF Fijos



COD. GARMIN	Radioteléfonos VHF fijos	sin IVA	con IVA
010-02096-01	<b>NUEVO Radioteléfono VHF 115i negro con DSC clase D estanco y GPS integrado</b>	329,75 €	399,00 €
010-01751-01	<b>Radioteléfono VHF 210i negro con DSC clase D estanco</b>	412,40 €	499,00 €
010-02097-01	<b>NUEVO Radioteléfono VHF 215i negro con DSC clase D estanco y GPS integrado</b>	453,72 €	549,00 €
010-02098-01	<b>NUEVO Radioteléfono VHF 215i AIS. Negro con DSC clase D estanco, AIS y GPS integrado</b>	619,01 €	749,00 €
010-02047-01	<b>NUEVO Radioteléfono VHF 315i negro con DSC clase D estanco con megafonía, sirenas de niebla estanco y GPS integrado</b>	619,01 €	749,00 €
<b>ACCESORIOS/REPUESTOS VHF</b>			
010-01759-01	GHS 11i negro, segunda estación para VHF 210i / 215i / VHF 315i	247,11 €	299,00 €
010-11190-10	GHS 20i negro, pack segunda estación inalámbrica VHF 200i / VHF 300i / VHF 300i AIS (segunda estación completa)	371,07 €	449,00 €
010-11190-11	GHS 20i negro, recambio segunda estación (recambio micro)	247,11 €	299,00 €
010-12523-00	Cable extensión para microfono de mano 12 pines. 3metros	49,58 €	59,99 €
010-12523-03	Cable extensión para microfono de mano 12 pines. 10metros	66,11 €	79,99 €
010-12506-02	Kit de reubicación de microfono de mano	70,24 €	84,99 €
010-12507-00	Selectores de recambio VHF110i/210i AIS /115i / 215i / 215i AIS	16,52 €	19,99 €
010-12504-03	Junta para empotrar VHF 110i / 115i	10,74 €	12,99 €
010-12504-01	Soporte VHF 110i / 115i	16,52 €	19,99 €
010-12504-02	Tapa protectora negra VHF 110i / 115i	16,52 €	19,99 €
010-12504-00	Embellecedor negro superior / inferior VHF 110i / 115i	16,52 €	19,99 €
010-12506-01	Microfono de mano VHF210i AIS / 215i / 215i AIS	82,64 €	99,99 €
010-12505-03	Junta para empotrar VHF 210i AIS / 215i / 215i AIS	10,74 €	12,99 €
010-12505-01	Soporte VHF 210i AIS / 215i / 215i AIS	16,52 €	19,99 €
010-12505-02	Tapa protectora negra VHF 210i AIS / 215i / 215i AIS	16,52 €	19,99 €
010-12505-00	Embellecedor negro superior / inferior VHF 210i AIS / 215i / 215i AIS	20,66 €	25,00 €
010-12507-01	Ruedas ajuste soporte VHF110i/210i AIS /115i / 215i / 215i AIS	10,74 €	12,99 €
010-12507-02	Soporte para microfono de mano VHF110i/210i AIS /115i / 215i / 215i AIS	10,74 €	12,99 €
010-12769-00	Altavoz activo negro para VHF 315i	123,96 €	149,99 €
010-12769-01	Cable de alimentación VHF 315i	33,05 €	39,99 €
010-11217-10	Altavoz activo negro para VHF 200i / 300i	123,14 €	149,00 €
010-11186-00	Cable de GHS 10i 12 pin, 10m, para VHF	49,59 €	60,00 €
010-11406-00	Cable extensión 3m para altavoz externo y micro GHS10i	28,93 €	35,00 €
010-11182-00	Cable de alimentación VHF 100i/200i	16,53 €	20,00 €
010-11183-00	Cable NMEA 0183 VHF 100i/200i	24,79 €	30,00 €
010-11185-00	Cable extensión 10 metros para GHS10i	49,59 €	60,00 €
010-11191-00	Soporte VHF 100i/200i	8,26 €	10,00 €
010-11192-00	Palomillas soporte VHF 100i/200i	4,13 €	5,00 €
010-11196-00	Soporte micro VHF 100i/200i	6,61 €	8,00 €
010-11197-10	Tapa protectora negra VHF 100i / 200i	8,26 €	10,00 €
010-11200-00	Junta para empotrar VHF 100i/200i	4,13 €	5,00 €
010-11401-00	Base inalámbrica GWH20 para GHS20i	164,46 €	199,00 €
010-11402-00	Base de cargador para GHS20i	164,46 €	199,00 €
010-11403-00	Clip cinturón para GHS20i	14,05 €	17,00 €
010-11218-11	Embellecedor negro superior / inferior VHF 100i	8,26 €	10,00 €
010-11199-10	Embellecedor negro superior/inferior VHF 200i	3,31 €	4,00 €
010-11258-10	Embellecedor negro superior / inferior de altavoz superior/inferior de altavoz para VHF 300i	8,26 €	10,00 €

## AIS Transponder



COD. GARMIN	AIS Transponder	sin IVA	con IVA
010-02087-00	<b>NUEVO AIS 800 Transpondedor</b>	825,62 €	999,00 €
010-12017-00	Antena GA38 GPS/GLONASS	57,84 €	69,99 €
010-12824-01	Cable de interconexión VHF - 1.2 metros	20,65 €	24,99 €
010-12824-00	Cable de alimentación	37,18 €	44,99 €

## Pilotos Automáticos



COD. GARMIN	GHP COMPACT REACTOR 40-PILOTO AUTOMATICO HIDRÁULICO	sin IVA	con IVA
010-00705-06	<b>GHP COMPACT REACTOR 40-PILOTO AUTOMATICO HIDRÁULICO -PACK BÁSICO</b> (Incluye la unidad procesadora de rumbo CCU, bomba de 1L,unidad de control electrónico ECU)	1.238,84 €	1.499,00 €
010-00705-07	<b>GHP COMPACT REACTOR 40-PILOTO AUTOMATICO HIDRÁULICO CON GHC20</b> (Incluye la unidad procesadora de rumbo CCU, bomba de 1L,unidad de control electrónico ECU y unidad de control GHC20)	1.569,42 €	1.899,00 €
010-00705-08	<b>GHP COMPACT REACTOR 40-PILOTO AUTOMATICO HIDRÁULICO CON GHC20 Y SHADOW DRIVE</b> (Incluye la unidad procesadora de rumbo CCU, bomba de 1L,unidad de control electrónico ECU, unidad de control GHC20 y Shadow drive)	1.817,36 €	2.199,00 €



COD. GARMIN	GHP REACTOR 40 COREPACK PILOTO AUTOMATICO HIDRÁULICO	sin IVA	con IVA
010-00705-21	<b>NUEVO GHP™ REACTOR 40 COREPACK para sistema hidráulico</b> (no incluye bomba ni unidad de mando GHC™20) (Unidad procesadora de rumbo CCU, unidad de control electrónico ECU y Shadow drive)	1.238,84 €	1.499,00 €
010-00705-19	<b>GHP™ REACTOR 40 COREPACK para sistema hidráulico</b> (no incluye bomba) (Unidad procesadora de rumbo CCU, unidad de control electrónico ECU, unidad de mando GHC™20 y Shadow drive)	1.486,78 €	1.799,00 €
010-00705-64	<b>Bomba hidráulica de 1,2 litros c.c.</b>	825,62 €	999,00 €
010-00705-63	<b>Bomba hidráulica de 2 litros c.c.</b>	825,62 €	999,00 €

ACCESORIOS / REPUESTOS GHP™ REACTOR SISTEMA HIDRÁULICO			
010-12833-10	<b>NUEVO</b> Control remoto del piloto automático Reactor™	288,43 €	349,00 €
010-12833-15	Soporte adicional Control Remoto Reactor	16,52 €	19,99 €
010-11056-00	Zumbador	70,24 €	85,00 €
010-11201-00	Kit cilindro no balanceado	98,35 €	119,00 €
010-11329-00	Kit instalación verado	20,66 €	25,00 €
010-11202-00	Kit adaptador verado	329,75 €	399,00 €
010-11156-00	Extensión cable 5 metros ECU a CCU (para Compact Reactor)	24,79 €	30,00 €
010-11156-01	Extensión cable 15 metros ECU a CCU (para Compact Reactor)	41,32 €	50,00 €
010-11351-40	Cable de interconexión ECU a CCU	33,05 €	39,99 €
010-11057-00	Cable de alimentación ECU	57,85€	69,99€
29A230	Kit de material hidráulico	220,49 €	266,80 €
29A231	Kit de material hidráulico Fueraborda	288,43 €	349,00 €
010-11156-30	Extensión cable 5 metros piloto ECU a CCU (para Reactor 40 corepack)	28,93 €	35,00 €
010-11156-31	Extensión cable 15 metros piloto ECU a CCU (para Reactor 40 corepack)	45,45 €	55,00 €
010-11156-32	Extensión cable 25 metros piloto ECU a CCU (para Reactor 40 corepack)	66,12 €	80,00 €





GHP™ REACTOR 40 COREPACK  
HIDRÁULICO CON SMARTPUMP



GHP™ REACTOR 40 COREPACK DIRECCIÓN  
ELÉCTRICA PARA YANMAR, TELEFLEX



GHP™ REACTOR 40 COREPACK IPS VOLVO

COD. GARMIN	GHP™ REACTOR 40 COREPACK PARA SISTEMAS MECÁNICOS / ELECTROVÁLVULAS	sin IVA	con IVA
010-00705-49	<b>NUEVO GHP™ REACTOR 40 COREPACK PARA SISTEMAS MECÁNICOS / ELECTROVÁLVULAS</b> (Unidad procesadora de rumbo CCU, unidad de control electrónico ECU y unidad de mando GHC™20)	1.362,81 €	1.649,00 €
ELECTROVÁLVULAS			
010-11533-10	<b>Cable de alimentación electroválvulas</b>	41,32 €	50,00 €
DIRECCIONES HIDRAULICAS			
OCTAF121217141	<b>Bomba hidráulica reversible 12VCC 1,2 litros c.c.</b> (Requiere sensor de timón GRF10)	623,00 €	753,83 €
OCTAF201217141	<b>Bomba hidráulica reversible 12VCC 2 litros c.c.</b> (Requiere sensor de timón GRF10)	652,00 €	788,92 €
OCTAF122417141	<b>Bomba hidráulica reversible 24VCC 1,2 litros c.c.</b> (Requiere sensor de timón GRF10)	652,00 €	788,92 €
OCTAF202417141	<b>Bomba hidráulica reversible 24VCC 2 litros c.c.</b> (Requiere sensor de timón GRF10)	684,00 €	827,64 €
ACTUADORES PARA EMBARCACIONES A VELA			
010-11572-00	<b>Actuador lineal mecánico hasta 12,000 Kg. de desplazamiento</b>	1.817,35 €	2.199,00 €
010-12029-00	<b>Actuador lineal hidráulico hasta 21,000 Kg. de desplazamiento</b>	1.652,07 €	1.999,00 €
010-11573-00	<b>Actuador lineal hidráulico hasta 36,000 Kg. de desplazamiento</b>	2.065,29 €	2.499,00 €
ACTUADORES PARA EMBARCACIONES CON DIRECCIÓN MECÁNICA			
MDMSWRFB	<b>Motor cable para montaje tras la rueda</b> (sustituye a la caja de dirección y se necesitan 25 cm de profundidad)	1.102,00 €	1.333,42 €
010-11532-00	<b>Cable para sensor referencia de timón</b>	10,74 €	13,00 €
010-11533-00	<b>Cable alimentación actuador</b>	33,06 €	40,00 €
ACTUADORES PARA EMBARCACIONES CON MOTOR DE COLAS ASISTIDA			
MDRESYS-A RFB	<b>Motor cable para colas Mercurier a partir de 1994 y Volvo gasolina</b> (para un solo motor)	1.390,00 €	1.681,90 €
MDRESYS-A9 RFB	<b>Motor cable para colas Mercurier a partir de 1994 y Volvo gasolina</b> (para dos motores)	1.390,00 €	1.681,90 €
MDRESYS-B RFB	<b>Motor cable para colas Mercurier de 1983 a 1994 y Volvo diesel</b> (para uno ó dos motores)	1.390,00 €	1.681,90 €
010-11532-00	<b>Cable para sensor referencia de timón</b>	10,74 €	13,00 €
010-11533-00	<b>Cable alimentación actuador</b>	33,06 €	40,00 €
ACTUADORES PARA EMBARCACIONES CON MOTOR FUERABORDA Y DIRECCIÓN MECÁNICA			
MDRESYS-C RFB	<b>Motor cable para Yamaha de más de 70hp</b>	1.390,00 €	1.681,90 €
MDRESYS-D RFB	<b>Motor cable para Mercury, Mariner y Suzuki</b>	1.324,00 €	1.602,04 €
010-11532-00	<b>Cable para sensor referencia de timón</b>	10,74 €	13,00 €
010-11533-00	<b>Cable alimentación actuador</b>	33,06 €	40,00 €
ACTUADORES PARA EMBARCACIONES CON MOTOR INTERNO Y DIRECCIÓN MECÁNICA			
MDRESYS-E RFB	<b>Motor cable para actuar sobre la timonería en embarcaciones hasta 6000 kg. de desplazamiento</b>	1.430,00 €	1.730,30 €
MDRS-SYS RFB	<b>Motor cable para actuar sobre la timonería en embarcaciones hasta 7000 kg de desplazamiento</b>	1.535,00 €	1.857,35 €
010-11532-00	<b>Cable para sensor referencia de timón</b>	10,74 €	13,00 €
010-11533-00	<b>Cable alimentación actuador</b>	33,06 €	40,00 €
ACCESORIOS / REPUESTOS GHP™ REACTOR SISTEMA MECÁNICO			
010-11829-00	Sensor referencia timón GRF10 ruder	206,61 €	250,00 €
010-11056-00	Zumbador	70,24 €	85,00 €
010-11156-30	Extensión cable 5 metros piloto ECU a CCU (para Reactor 40 corepack)	28,93 €	35,00 €
010-11156-31	Extensión cable 15 metros piloto ECU a CCU (para Reactor 40 corepack)	45,45 €	55,00 €
010-11156-32	Extensión cable 25 metros piloto ECU a CCU (para Reactor 40 corepack)	66,12 €	80,00 €
010-11532-00	Cable para sensor referencia de timón	10,74 €	13,00 €
010-11829-01	Cable de ext. 5mts para ref. timón GRF10	28,93 €	35,00 €
010-11829-02	Cable de ext. 15mts para ref. timón GRF10	49,58 €	60,00 €
010-11533-10	Cable alimentación electroválvulas	41,32 €	50,00 €
010-12770-00	Bus J1939 para Yamaha de 0,9m	24,79 €	29,99 €

COD. GARMIN	GHP™ REACTOR 40 COREPACK PARA DIRECCIÓN ELECTRONICA	sin IVA	con IVA
010-00705-89	<b>NUEVO GHP™ REACTOR 40 COREPACK IPS VOLVO Sistema de Piloto Automático para IPS VOLVO con unidad de mando GHC™ 20</b> (Unidad procesadora de rumbo CCU, unidad de mando GHC™20 e interfase IPS Volvo Penta)	4.172,73 €	5.049,00 €
010-00705-62	<b>NUEVO SmartPump v2</b>	2.230,58 €	2.699,00 €
010-00705-78	<b>NUEVO Corepack hidráulico de Reactor™ 40 con SmartPump v2</b> Incluye la unidad GHC™ 20	3.470,25 €	4.199,00 €
010-00705-86	<b>NUEVO Corepack hidráulico de Reactor™ 40 con SmartPump v2</b> No incluye la unidad GHC™ 20	3.139,67 €	3.799,00 €
010-00705-86	<b>NUEVO GHP™ REACTOR 40 COREPACK DIRECCIÓN ELÉCTRICA PARA YANMAR, TELEFLEX</b>	2.147,93 €	2.599,00 €
010-00705-87	<b>NUEVO GHP™ REACTOR 40 COREPACK PARA YAMAHA HELM MASTER</b>	2.643,80 €	3.199,00 €

ACCESORIOS PILOTOS AUTOMATICOS			
010-01141-00	GHC™ 20, Unidad de mando segunda estación	552,89 €	669,00 €
010-11129-00	Cable NMEA 0183 para GMI™20 / GHC™ 20	18,18 €	22,00 €
010-11054-00	Shadow drive	379,34 €	459,00 €
010-11146-20	Control remoto inalámbrico	288,43 €	349,00 €
010-12020-00	Tapa frontal protectora para GHC™ 20	4,13 €	5,00 €

## NMEA 2000 ACCESORIOS

COD. GARMIN	NMEA 2000 ACCESORIOS	sin IVA	con IVA
010-11094-00	Conector NMEA 2000 instalable macho	24,79 €	30,00 €
010-11095-00	Conector NMEA 2000 instalable hembra	24,79 €	30,00 €
010-11078-00	Conector T NMEA 2000	14,88 €	18,00 €
010-11078-01	Conector múltiple NMEA 2000, Cuatro puertos	53,71 €	64,99 €
010-11080-00	Terminador macho NMEA 2000	7,44 €	9,00 €
010-11081-00	Terminador hembra NMEA 2000	7,44 €	9,00 €
010-11096-00	Terminador NMEA 2000 de línea	12,40 €	15,00 €
010-11076-03	Cable 30 cm. NMEA 2000	13,22 €	16,00 €
010-11089-00	Cable 2m NMEA 2000 (ángulo recto)	19,00 €	22,99 €
010-11076-00	Cable 2m NMEA 2000	19,01 €	23,00 €
010-11076-04	Cable 4m NMEA 2000	24,79 €	30,00 €
010-11076-01	Cable 6m NMEA 2000	20,66 €	25,00 €
010-11076-02	Cable 10m NMEA 2000	24,79 €	30,00 €
010-11079-00	Cable de alimentación NMEA 2000	14,88 €	18,00 €
010-11442-00	Kit básico red NMEA 2000 (incluye 1 cable 2m, 1 cable 10m, 1 cable de alimentación, 2 conectores T, 1 terminador macho y 1 terminador hembra)	82,64 €	100,00 €
010-11580-00	Aislador de línea NMEA 2000	14,05 €	17,00 €
010-01226-00	Interface Garmin NMEA 2000 / Nexus Network	139,67 €	169,00 €
010-11480-00	Actualizador de software para red NMEA 2000	66,12 €	80,00 €

## GPS PORTÁTIL



COD. GARMIN	GPS PORTÁTIL	sin IVA	con IVA
010-01688-40	<b>QUATIX 5</b>	412,40 €	499,00 €
010-01688-42	<b>QUATIX 5 ZAFIRO + WiFi</b>	619,01 €	749,00 €
010-01669-01	<b>NAUTIX Visor de datos</b>	412,40 €	499,00 €
Accesorios/Repuestos			
010-12496-00	Correa Quickfit Silicona Negra	41,31 €	49,99 €
010-12168-26	Correa Quickfit Silicona Azul	41,31 €	49,99 €
010-12168-00	Cargador USB	20,66 €	25,00 €
010-12168-10	Clip mosquetón	24,79 €	30,00 €
010-12491-01	Cable de carga/datos quatix 5	24,78 €	29,99 €
010-10644-02	Pack batería externa con cargador solar	66,11 €	80,00 €

COD. GARMIN	GPS 73	sin IVA	con IVA
010-01504-00	<b>GPS 73</b>	147,93 €	179,00 €
010-00864-00	<b>GPSMAP® 78 color</b>	205,78 €	249,00 €
010-00864-01	<b>GPSMAP® 78S color</b>	288,43 €	349,00 €
Accesorios/Repuestos			
010-10300-00	Soporte para embarcación GPS 72H	20,66 €	25,00 €
010-11441-00	Soporte para embarcación GPSMAP® 78/78S/73	19,01 €	23,00 €
010-10723-01	Cable MINI USB	5,79 €	7,00 €
010-10141-00	Cable de PC	22,31 €	27,00 €
010-10310-00	Adaptador USB / RS232 para cable PC	41,32 €	50,00 €
010-10082-00	Cable de alimentación y salida de datos	20,66 €	25,00 €
010-10851-11	Cable de mechero USB	20,66 €	25,00 €
010-10085-00	Cable adaptador de mechero para automóvil	16,53 €	20,00 €
010-10165-00	Adaptador de mechero + cable de PC	33,06 €	40,00 €
010-10117-02	Funda de nylon con cremallera	8,26 €	10,00 €

COD. GARMIN	GPSMAP 276CX	sin IVA	con IVA
010-01607-01	<b>GPSMAP 276CX</b>	578,50 €	699,99 €
010-11131-00	Cable de serie/alimentación	24,79 €	29,99 €
010-11654-06	Soporte de barco con alimentación	40,49 €	48,99 €
010-12456-06	Batería de ION-Litio	41,31 €	49,99 €
010-12456-00	Funda protectora	16,52 €	19,99 €
010-10962-10	Soporte para manillar de moto	57,85 €	70,00 €

GPSMAP® 78/78S/276CX compatibles con cartografía náutica BLUECHART® g2

## GPS PORTÁTIL



COD. GARMIN	InReach	sin IVA	con IVA
010-01879-02	<b>NUEVO inReach Mini pack nautica. Incluye inReach mini Naranja y soporte con alimentación.</b>	329,75 €	399,00 €
010-01879-00	<b>NUEVO inReach Mini naranja</b>	289,25 €	349,99 €
010-01879-01	<b>NUEVO inReach Mini gris</b>	289,25 €	349,99 €
010-01735-00	<b>inReach SE+</b>	371,89 €	449,99 €
010-01735-11	<b>inReach Explorer+</b>	413,21 €	499,99 €
010-11031-00	Soporte para embarcación	24,78 €	29,99 €
010-12525-01	Lanyard flotante	6,60 €	7,99 €
010-11022-20	Clip de mosquetón	9,08 €	10,99 €

## GPS CARAVANA



COD. GARMIN	Camper 770 LMT-D	sin IVA	con IVA
010-01768-01	<b>NUEVO CAMPER 770 LMT-D EU</b>	330,57 €	399,99 €
010-01768-03	<b>NUEVO CAMPER 770 LMT-D EU + BC 30</b>	429,74 €	519,99 €
010-12242-00	Cámara de seguridad trasera BC 30	140,49 €	169,99 €
010-10723-17	Multicargador de alta velocidad	16,52 €	19,99 €
010-11917-00	Funda de transporte	14,04 €	16,99 €

## AUDIO PORTÁTIL



COD. GARMIN	STEREO ACTIVE	sin IVA	con IVA
010-01971-00	<b>NUEVO Equipo estéreo portátil estanco WS-SA150R - Fusion Stereo Active - Rojo</b>	222,31 €	269,00 €
010-01971-01	<b>NUEVO Equipo estéreo portátil estanco WS-SA150W - Fusion Stereo Active - Blanco</b>	222,31 €	269,00 €
010-01971-02	<b>NUEVO Equipo estéreo portátil estanco WS-SA150B - Fusion Stereo Active - Azul</b>	222,31 €	269,00 €
010-12519-00	Carcasa estanca WS-DK150R - Fusion Active Safe - Roja	81,82 €	99,00 €
010-12519-01	Carcasa estanca WS-DK150W - Fusion Active Safe - Blanca	81,82 €	99,00 €
010-12519-02	Carcasa estanca WS-DK150B - Fusion Active Safe - Azul	81,82 €	99,00 €
010-12519-20	Adaptador para coche WS-SACLA, Fusion StereoActive, 12VDC	20,66 €	25,00 €
010-12519-40	Soporte Puck plano WS-PKFL - Fusion Stereo Active/Active Safe	12,40 €	15,00 €
010-12519-42	Soporte con correa WS-PKTD - Fusion, Stereo Active/Active Safe	28,93 €	35,00 €
010-12519-50	Soporte Puck RailBlaza WS-PKBLZ - Fusion Stereo Active/Active Safe	7,44 €	9,00 €
010-12519-51	Soporte para rail WS-BLZRMK - Fusion, StereoActive	32,23 €	39,00 €
010-12519-52	Sideport kit WS-BLZSPK - Fusion, Stereo Active/Active Safe	23,97 €	29,00 €
010-12519-60	Soporte Puck RAM WS-PKRAM - Fusion Stereo Active/Active Safe	20,66 €	25,00 €

## SERIE VIRB



COD. GARMIN	SERIE VIRB	sin IVA	con IVA
010-01743-05	<b>NUEVO Virb 360</b>	578,50 €	699,99 €
010-01529-04	<b>Virb Ultra 30</b>	355,36 €	429,99 €
010-01529-34	<b>NUEVO VIRB® Ultra 30 Con soporte con alimentación</b>	413,21 €	499,99 €
<b>Accesorios Virb 360</b>			
010-12521-10	Batería de sustitución Virb 360	28,92 €	34,99 €
010-12521-11	Cargador dual de baterías	28,92 €	34,99 €
010-12521-20	Kit reparador de lentes Virb 360	33,05 €	39,99 €
010-12521-02	Mini trípode Virb 360	24,79 €	29,99 €
010-12521-00	Recambio de soportes planos	24,79 €	29,99 €
010-12521-01	Soporte de trípode con alimentación para Virb 360	41,31 €	49,99 €
010-12521-04	Soporte alimentado para vehículo	66,11 €	79,99 €
010-12521-03	Soporte alimentado de náutica	66,11 €	79,99 €
010-12256-19	Chaleco salvavidas	14,87 €	17,99 €
010-12256-10	Recambio desecante anti niebla para Virb	8,26 €	10,00 €
<b>Accesorios Virb Ultra 30 / Virb 360</b>			
<i>Sensores</i>			
010-10997-00	<b>Pulsómetro STANDARD</b>	41,32 €	50,00 €
010-10714-00	Cinta elástica de repuesto para pulsómetro STANDARD	8,26 €	10,00 €
010-10714-01	Correa elástica pequeña de repuesto para pulsómetro STANDARD	7,44 €	9,00 €
010-10997-07	<b>Pulsómetro PREMIUM HRM3-SS</b>	49,59 €	60,00 €
010-11254-02	Cinta elástica de repuesto para pulsómetro PREMIUM HRM3-SS	33,06 €	40,00 €
010-12104-00	<b>Sensor de velocidad y cadencia</b>	57,02 €	69,00 €
010-12103-00	<b>Sensor de velocidad</b>	32,23 €	39,00 €
010-12102-00	<b>Sensor de cadencia</b>	32,23 €	39,00 €
010-12104-02	Gomas de repuesto para sensor de cadencia	4,13 €	5,00 €
010-11092-30	<b>TEMPE</b> - Sensor de temperatura externo	24,79 €	30,00 €
010-12094-00	<b>Mando a distancia</b>	41,32 €	50,00 €
010-12095-00	Soporte de bicicleta de montaña para mando a distancia	16,53 €	20,00 €
010-12095-10	Lanyard mosquetón para mando a distancia	12,40 €	15,00 €
010-12095-20	Soporte de bicicleta de carretera para mando a distancia	10,74 €	13,00 €
010-12095-30	Correa de muñeca extensible para mando distancia	20,66 €	25,00 €
<i>Soportes</i>			
010-12256-02	Soporte para tubo grueso	24,79 €	29,99 €
010-12256-03	Soporte para tubo estrecho	20,65 €	24,99 €
010-12256-04	Correa de montaje en casco con ventilación	12,39 €	14,99 €
010-12256-05	Correa de montaje en cabeza	19,00 €	22,99 €
010-12256-06	Arnés	33,06 €	40,00 €
010-12256-07	Adaptador para trípode	8,26 €	9,99 €
010-12256-08	Correa de muñeca	20,65 €	24,99 €
010-12256-09	Soporte ventosa de coche	20,65 €	24,99 €
010-12256-12	Soporte para deportes acuáticos	20,66 €	25,00 €
010-12256-13	Soporte para riel Picatinny	20,66 €	25,00 €
010-12256-14	Kit de reparación	33,06 €	40,00 €
010-12256-17	Kit de soportes	16,52 €	19,99 €
010-12256-18	Kit de brazos de montaje ajustables	16,52 €	19,99 €
010-12256-20	Soporte para arco	12,39 €	14,99 €
010-12256-22	Soporte combinado para ciclismo	37,18 €	44,99 €
010-12256-23	Filtro para buceo	66,12 €	80,00 €
010-12256-24	Arnés pequeño para perros	57,85 €	70,00 €
010-12256-25	Arnés grande para perros	61,97 €	74,98 €
010-12256-27	Kit de soportes giratorios	18,17 €	21,99 €
010-12389-15	Batería Adicional	20,65 €	24,99 €
010-12389-08	Soporte flotador salvavidas	33,05 €	39,99 €
010-12389-12	Funda y lente protectora	33,05 €	39,99 €
010-12256-05	Correa para la cabeza	19,00 €	22,99 €
010-12389-00	Carcasa acuática adicional	41,31 €	49,99 €
010-12389-06	Filtro para Helices	49,58 €	59,99 €
010-12389-07	Pack antiempañamiento	12,39 €	14,99 €
010-12389-09	Pack de reparación de objetivo	28,92 €	34,99 €
010-11921-07	Soporte para bicicleta con tubo ancho	20,65 €	24,99 €
<i>Cables / Carregador</i>			
010-12389-30	<b>NUEVO</b> Carcasa estanca con alimentación para VIRB Ultra 30	107,43 €	129,99 €
010-11838-00	Cable de mechero	20,00 €	16,53 €
010-11921-17	Kit cargador CA y adaptadores internacionales	25,00 €	20,66 €
010-12256-01	Pack de baterías de litio	25,00 €	20,66 €
010-12256-15	Cable de alimentación	19,99 €	16,52 €
010-12256-16	Cable combinado resistente	40,00 €	33,06 €
010-12256-26	Cable de alimentación de hilos pelados USB	19,99 €	16,52 €
010-11921-14	Cable de audio-video	29,99 €	24,79 €

## ANTENAS SATELITALES



COD. GARMIN	ANTENAS SATELITALES	sin IVA	con IVA
010-02123-00	<b>NUEVO</b> Antena cerrada de televisión por satélite GTV5 con tecnología KVH	5.867,77 €	7.100€
010-02124-00	<b>NUEVO</b> Antena cerrada de televisión por satélite GTV6 con tecnología KVH	8.512,40 €	10.300€
<b>Dummies</b>			
010-02123-01	<b>NUEVO</b> Dummy antena cerrada GTV5	619,83 €	750 €
010-02124-01	<b>NUEVO</b> Dummy antena cerrada GTV6	1.074,38 €	1.300 €

## ANTENAS DE VHF



COD. GARMIN	ANTENAS DE VHF	sin IVA	con IVA
<b>Para embarcación de vela</b>			
KM-3A	Antena VHF KM-3A para tope de palo. Longitud 1 m. Ganancia 3 dB.	39,00 €	47,19 €
<b>Para embarcación de motor</b>			
KS-22	Antena VHF KS-22 para montaje sobre rótula. Longitud 1,5 m. Ganancia 3dB. 5 m de cable	35,00 €	42,35 €
KS-22 BLUE LINE	Antena VHF KS-22 para montaje sobre rótula. Longitud 1,5m línea azul. Ganancia 3dB. 5 m de cable	38,00 €	45,98 €
KS-42	Antena VHF KS-42 para montaje sobre rótula. Longitud 2.4 m. Ganancia 3dB. 5 m de cable	56,00 €	67,76 €
<b>RÓTULAS Y SOPORTES</b>			
PA-3C	Rótula PA-3C de nylon con tuerca	12,00 €	14,52 €
PA-3	Rótula PA-3 de nylon con palanca	16,00 €	19,36 €
PA-33	Rótula PA-33 de acero inoxidable reforzada con palanca	50,00 €	60,50 €
PA-41	Soporte PA-41 de acero inoxidable de candelero de hasta 24 mm para antena	32,00 €	38,72 €
<b>ACCESORIOS Y MÁSTILES DE EXTENSIÓN PARA ANTENAS VHF</b>			
PA-13	Extensión PA-13 de 30 cm. para antenas de GPS	34,00 €	41,14 €
PA-10	Extensión PA-10 de 50 cm. para antenas de GPS	38,00 €	45,98 €
PL 259 (RG-258)	Conector PL-259 conector macho para RG-58	3,30 €	3,99 €
RG 58	Cable RG-58 20 metros	32,00 €	38,72 €
<b>ANTENA DE TV</b>			
CRUISER	Antena TV TDT omnidireccional 25cm	140,00 €	169,40 €
PF AC NCABLE006	Cable coaxial para TV RG/6U, 20 mts	27,00 €	32,67 €
PA-82	Soporte inox para antena TV para mástil	34,00 €	41,14 €

## SOPORTES



COD. GARMIN	ANTENAS SATELITALES	sin IVA	con IVA
021-00059-00	PT2001 Soporte antena 350 mm GMR18/24 para arco radar	338,43 €	409,50 €
021-00060-00	PT2004 Soporte 158mm antena GMR18/24 para arco radar	307,19 €	371,70 €
021-00061-00	SC20 Soporte antena GMR 18 Mástil	255,11 €	308,68 €
021-00062-00	SC21 Soporte antena GMR 24 Mástil	321,77 €	389,34 €
021-00063-00	SPD-8D-W Soporte para Displays de hasta 8 IN	415,49 €	502,74 €
021-00064-00	SPD-12D-W Soporte para Displays de 10 IN a 12 IN	505,44 €	611,58 €
021-00066-00	SPH-8D-W Soporte de bitácora para pantallas de 8"	373,83 €	452,33 €
021-00065-00	SPH-4XI-W Soporte bitácora para pantallas 7" + 2 instrumentos	446,73 €	540,54 €

Depending on pin configuration of your device an adapter cable might be required.

CHIRP Traditional										CHIRP ClearVü / Traditional										CHIRP ClearVü / Traditional									
Transducer Name	Picture	Description	Garmin P/N	Freq. (kHz)	Power (m)	Beam-width (°) L/F/H (3dB)	Max Depth (ft.)	Depth/Speed/Temp	# of Pins	Cable Length (ft.)	Supported Deadrise Transom Angles	RRP	Striker dv series	Striker Sv series	edomatchip Dv series	edomatchip sv series	garminDop+ 12x/7/40xv series & GSD 25	garmin 527/71/72/21 800/92/1000 xs series											
GT15M-TH		Light commercial fishing, wooden boats - Bronze	010-12402-20	CHIRP Mid Band (85-165 kHz)	600W	24-13	1800 ft. freshwater	D/T	4/8	30	5°-25° deadrise	399,00 €	C	C	R	R	R	R											
GT15M-TM		Excellent transducer for nearshore fishing on center console boats. Transducer has a short length housing and bracket for easy installation on the transom.	010-12402-10	CHIRP Mid Band (85-165 kHz)	600W	24-13	1900 ft. freshwater	D/T	8	20	0-70° transom	299,00 €	C	C	R	R	R	R											
GT15M-HH		Mid Band CHIRP in-hull mounting for high speed boats. Maximum fiberglass thickness should be no more than 5/8" thick.	010-12402-00	CHIRP Mid Band (85-165 kHz)	600W	24-13	1900 ft. freshwater	D	8	20	0-25° deadrise	259,00 €	C	C	R	C	R	R											
GT8HW-HH		Provides clear structure definition, excellent target separation and crisp fish arches that allow you to distinguish between schools of small baitfish and larger target fish. It's capable of high speeds over 43 knots (80mph).	010-12401-10	High wide CHIRP (150-240kHz)	250W	24-13	800 ft. freshwater	D/T	8	20	0-5° deadrise	159,00 €	R	R	R	C	C	C											
GT8HW-IF		High wide CHIRP traditional transducer perfect for the ice fisherman. With clear definition of the bottom, crisp, clear and wide fish arches and wider beam width provides a larger coverage area in the water.	010-12401-20	CHIRP High Wide (150-240kHz)	250W	24-16	800 ft. freshwater	D	4	8	NA	159,00 €	R	R	C	C													
GT8HW-TM		High Wide Beam CHIRP perfect for displaying large, clear, crisp fish arches that the blind/handicapped fisherman is looking for. Contains fast response water temperature sensor.	010-12401-00	CHIRP High Wide (150-240kHz)	250W	24-16	800 ft. freshwater	D/T	8	20	0-70° transom	159,00 €	C	C	R	C	C	R											
GT21-TH		Traditional/ClearVü optimized for depth and rough conditions. Provides picture-like images of what is below your boat. Contains fast response water temperature sensor.	010-12219-10	Trad 50/200, ClearVü CHIRP 260 kHz (245-275) & 455 kHz (445-465)	500W	Trad 40/10 Down 2.0x5 @260 1.4x29@455	Trad 1500 Down 1000	D/T	8	30	Up to 25° deadrise	549,00 €	C	C	C	C	C	C											
GT21-TM		Traditional/ClearVü optimized for depth and rough conditions. Provides picture-like images of what is below your boat. Contains fast response water temperature sensor.	010-12219-00	Trad 50/200, ClearVü CHIRP 260 kHz (245-275) & 455 kHz (445-465)	500W	Trad 40/10 Down 2.0x5 @260 1.4x29@455	Trad 1500 Down 1000	D/T	8	30	0-70° transom	199,00 €	C	C	C	C	C	C											
GT20-TM		Traditional/ClearVü optimized for clearer images at shallow depths. Provides picture-like images of what is below your boat. Contains fast response water temperature sensor.	010-01960-01	Trad 77/200, ClearVü CHIRP 455 kHz (435-475) & 800 kHz (800-840)	500W	Trad 45/15 Down 2.5x3 @455 1.6x29@800	1900 Down 750	D/T	4	20	0-70° transom	119,00 €	R	C	R (42db/52db)	C	C	C											
GT23M-TH		CHIRP traditional/ClearVü optimized for depth performance and rough conditions. Provides picture-like images of what is below your boat. Contains fast response water temperature sensor.	010-12404-10	CHIRP Mid Band (80-160 kHz), CHIRP ClearVü 260 kHz (245-275) & 455 kHz (445-465)	Trad/CHIRP 600W/500W	Trad 40/10 Down 2.0x5 @260 1.4x29@455	Trad 1800 Down 1000	D/T	8	30	0-25° deadrise	799,00 €	C	C	R	C	C	C											
GT23M-TM		CHIRP traditional/ClearVü optimized for depth performance and rough conditions. Provides picture-like images of what is below your boat. Contains fast response water temperature sensor.	010-12404-00	CHIRP Mid Band (80-160 kHz), CHIRP ClearVü 260 kHz (245-275) & 455 kHz (445-465)	Trad/CHIRP 600W/500W	Trad 40/10 Down 2.0x5 @260 1.4x29@455	Trad 1800 Down 1000	D/T	8	30	0-70° transom	349,00 €	C	C	R	C	C	R											
GT22HW-TM		CHIRP Traditional/ClearVü optimized for clearer images in shallower depths. Provides picture-like images of what is below your boat. Contains fast response water temperature sensor.	010-12403-00	CHIRP High Wide (150-240kHz), CHIRP ClearVü 455 kHz (425-485) & 800 kHz (790-850)	Trad 250W Down 2.0x5 @455 Down 1.0x30 @800	Trad 24-16 Down 2.0x5 @455	Trad 800 Down 500	D/T	8	20	0-70° transom	199,00 €	R	C	R	C	C	R											

c = compatible R = Recommended

This guide is a reference, for complete list, please visit [garmin.com](http://garmin.com).

Depending on pin configuration of your device an adapter cable might be required.

CHIRP ClearVü / sideVü												
Transducer Name	Picture	Description	Garmin P/N	Freq. (kHz)	Power	Beam-width (°) L/H/S (-3dB)	Max Depth (ft.)	Depth/Speed/Temp	# of Pins	Cable Length (ft.)	Supported Deadrise/Transom Angles	RRP
GT30-TM		SideVü/ClearVü optimized for clearer images at shallow depths. Provides picture-like images of what is below your boat. Contains fast response water temperature sensor.	010-01961-00	Down/ Side/ CHIRP 425-485 790-850	Down/ Side 500W	Down 1.4K53@455 0.8K30@800 Side 1.1K53@455 0.7K30@800	Down 750 Side 500	DT	12	20	0-70° transom	199,99 €
GT30-TH		SideVü/ClearVü optimized for clearer images at shallow depths. Provides picture-like images of what is below your boat. Contains fast response water temperature sensor.	010-01961-10	Down/ Side/ CHIRP 425-485 790-850	Down/ Side 500W	Down 1.4K53@455 0.8K30@800 Side 1.1K53@455 0.7K30@800	Down 750 Side 500	DT	12	1.5m + 30ft ext.	Up to 25° deadrise	699,99 €
GT30-THP		SideVü/ClearVü optimized for clearer images at shallow depths. Provides picture-like images of what is below your boat. Contains fast response water temperature sensor.	010-01961-11	Down/ Side/ CHIRP 425-485 790-850	Down/ Side 500W	Down 1.4K53@455 0.8K30@800 Side 1.1K53@455 0.7K30@800	Down 750 Side 500	DT	12	1.5m + 30ft ext.	Up to 25° deadrise	1 249,00 €

all-in-one — traditional / chirp ClearVü / sideVü												
Transducer Name	Picture	Description	Garmin P/N	Freq. (kHz)	Power	Beam-width (°) L/H/S (-3dB)	Max Depth (ft.)	Depth/Speed/Temp	# of Pins	Cable Length (ft.)	Supported Deadrise/Transom Angles	RRP
GT40-TM		All-in-one Traditional/SideVü/ClearVü optimized for clearer images at shallow depths. Provides picture-like images of what is below your boat. Contains fast response water temperature sensor.	010-01963-00	Trad 77/200 Down/ Side/ CHIRP 425-485 790-850	Trad 500W Down/ Side 500W	Trad 45/15 Down/Side 1.1K53@455 0.7K30@800	Trad 1800 Fresh 900 Salt Down 750 Side 750	DT	12	30	0-70° transom	299,00 €
GT41-TM		All-in-one Traditional/SideVü/ClearVü optimized for depth and rough conditions. Provides picture-like images of what is below your boat. Contains fast response water temperature sensor.	010-12221-00	Trad 50/200, Down/Side/Vü 260/455	Trad 600W Down/ Side 500W	Trad 40/10 Down/Side 2.0K51@250 1.4K29@455	Trad 1500 Down 1000 Side 750	DT	12	30	0-70° transom	449,00 €
GT41-TH		All-in-one Traditional/SideVü/ClearVü optimized for depth and rough conditions. Provides picture-like images of what is below your boat. Contains fast response water temperature sensor.	010-12221-10	Trad 50/200, Down/Side/Vü 260/455	Trad 600W Down/ Side 500W	Trad 40/10 Down/Side 2.0K51@250 1.4K29@455	Trad 1500 Down 1000 Side 750	DT	12	1.5m + 30ft ext.	Up to 25° deadrise	749,00 €
GT41-THP		All-in-one Traditional/SideVü/ClearVü optimized for depth and rough conditions. Provides picture-like images of what is below your boat. Contains fast response water temperature sensor.	010-12221-11	Trad 50/200, Down/Side/Vü 260/455	Trad 600W Down/ Side 500W	Trad 40/10 Down/Side 2.0K51@250 1.4K29@455	Trad 1500 Down 1000 Side 750	DT	12	1.5m + 30ft ext.	Up to 25° deadrise	1 349,00 €

	C	C	C	C	R
	C	C	C	C	R
	C	C	C	C	R

	C	C	C	C	
	C	C	C	C	
	C	C	C	C	

This guide is a reference, for complete list, please visit [garmin.com](http://garmin.com).

c = compatible R = Recommended

Depending on pin configuration of your device an adapter cable might be required.

CHIRP All-in-one — CHIRP traditional / CHIRP ClearVü / SideVü												
Transducer Name	Picture	Description	Garmin P/N	Freq. (kHz)	Power	Beam-width (°) LF/HF (-3dB)	Max Depth (ft.)	Depth/Speed Temp	# of Pins	Cable Length (ft.)	Supported Deadrise/Transom Angles	RRP
GT150M-TM		All-in-one CHIRP Traditional/SideVü/ClearVü optimized for clearer images at shallow depths. Provides picture-like images of what is below your boat. Contains fast response water temperature sensor.	010-01965-10	Mid-band CHIRP 80/160 Down / Side CHIRP 425-485 & 790-850	Trad/CHIRP 300W/Down/Side 500W	Trad/CHIRP 26-15 Down/Side 1.1x53@455 0.7x30@800	Trad/CHIRP 1500 Side 750	D/T	12	1.5m + 30ft ext.	Up to 25° deadrise	€ 1.449,00
GT150M-TH		All-in-one CHIRP Traditional/SideVü/ClearVü optimized for clearer images at shallow depths. Provides picture-like images of what is below your boat. Contains fast response water temperature sensor.	010-01965-11	Mid-band CHIRP 80/160 Down / Side CHIRP 425-485 & 790-850	Trad/CHIRP 300W/Down/Side 500W	Trad/CHIRP 26-15 Down/Side 1.1x53@455 0.7x30@800	Trad/CHIRP 1500 Side 750	D/T	12	1.5m + 30ft ext.	Up to 25° deadrise	€ 1.449,00
GT151M-TM		All-in-one CHIRP Traditional/SideVü/ClearVü optimized for depth and rough conditions. Provides picture-like images of what is below your boat. Contains fast response water temperature sensor.	010-12223-00	Mid-band CHIRP 80/160 Down / Side CHIRP 245-275 & 445-465	Trad/CHIRP 600W/Down/Side 500W	Trad/CHIRP 24-13 Down/Side 2.0x51@260 1.4x29@455	Trad/CHIRP 1500 Side 1000	D/T	12	1.5m + 30ft ext.	Up to 5° deadrise	€ 899,00
GT151M-TH		All-in-one CHIRP Traditional/SideVü/ClearVü optimized for depth and rough conditions. Provides picture-like images of what is below your boat. Contains fast response water temperature sensor.	010-12223-10	Mid-band CHIRP 80/160 Down / Side CHIRP 245-275 & 445-465	Trad/CHIRP 600W/Down/Side 500W	Trad/CHIRP 24-13 Down/Side 2.0x51@260 1.4x29@455	Trad/CHIRP 1500 Side 1000	D/T	12	1.5m + 30ft ext.	Up to 5° deadrise	€ 899,00
GT151M-THP		All-in-one CHIRP Traditional/SideVü/ClearVü optimized for depth and rough conditions. Provides picture-like images of what is below your boat. Contains fast response water temperature sensor.	010-12223-11	Mid-band CHIRP 80/160 Down / Side CHIRP 245-275 & 445-465	Trad/CHIRP 600W/Down/Side 500W	Trad/CHIRP 24-13 Down/Side 2.0x51@260 1.4x29@455	Trad/CHIRP 1500 Side 1000	D/T	12	1.5m + 30ft ext.	Up to 25° deadrise	€ 1.649,00
GT152HW-TM		CHIRP Traditional/ClearVü/SideVü optimized for clearer images in shallower depths and mounting on trolling motor.	010-12405-00	CHIRP High Wide CHIRP 150/240KHz Down / Side CHIRP 425-485 & 790-850	Trad/CHIRP 250W/Down/Side 500W	Trad/CHIRP 24-16 Down/Side 2.0x50@455 1.0x30@800	Trad/CHIRP 800 Side 500	D/T	12	20	0-70° transom	€ 349,00

C	C	C	C	C	C	C	C	C	C	C	C	C
C	C	C	C	C	C	C	C	C	C	C	C	C
C	C	C	C	C	C	C	C	C	C	C	C	C
C	C	C	C	C	C	C	C	C	C	C	C	C
C	C	C	C	C	C	C	C	C	C	C	C	C
C	C	C	C	C	C	C	C	C	C	C	C	C
C	C	C	C	C	C	C	C	C	C	C	C	C
C	C	C	C	C	C	C	C	C	C	C	C	C
C	C	C	C	C	C	C	C	C	C	C	C	C
C	C	C	C	C	C	C	C	C	C	C	C	C

c = compatible R = Recommended

panoptix												
Transducer Name	Picture	Description	Garmin P/N	Freq. (kHz)	Power	Beam-width (°) LF/HF (-3dB)	Max Depth (ft.)	Depth/Speed Temp	# of Pins	Cable Length (ft.)	Supported Deadrise/Transom Angles	RRP
PS30-Down Trolling mount		Multi-beam down looking sonar with 2D live and 3D scan to view fish, lures, and structure. Includes pitch and roll compensation for stable images.	010-01284-00	417 kHz	144W	Live/Down: 120°x10° / 120°x20° Real/Up: 45°x145° (forward) Real/Down: 90°x120° (+/- 45° deadrise sweep)	300	Ethernet	30	30	0-70° transom	€ 1.599,00
PS31-Forward Transom TrollingMount		Multi-beam forward looking sonar with 2D live and 3D scan to view fish, lures, and structure. Includes pitch and roll compensation for stable images.	010-01284-01	417 kHz	144W	Live/Forward: 120°x80° / 120°x90° Real/Up: 45°x145° (forward) Real/Down: 90°x120° (+/- 30° port/starboard sweep)	300	Ethernet	30	30	0-70° transom	€ 1.599,00
PS50-ThirdHull Down		Thin-hull mounting multi-beam down looking sonar with 2D live and 3D scan to view fish, lures, and structure. Includes pitch and roll compensation for stable images.	010-01406-00	417 kHz	144W	Live/Down: 120°x10° / 120°x20° Real/Up: 45°x145° (forward) Real/Down: 90°x120° (+/- 45° deadrise sweep)	300	Ethernet	30	30	Up to 25° deadrise	€ 3.999,00
PS21-RR Forward		Forward transducer with 2D live to view fish, lures, and structure. Its compact size and low weight makes it ideal for use with a trolling motor.	010-01588-00	417 kHz	144W	Live/Up Forward: 45°x90°	300	Ethernet	13	13	Trolling motor/shaft for barrel mount	€ 1.149,00
PS21-TM Forward		Multi-beam transducer with FrontVü™ Forward that will help you avoid collisions, staying safe and off ground.	010-01588-01	417 kHz	144W	FrontVü Forward: 45°x90° Live/Up Forward: 45°x90°	300	Ethernet	13	13	0-70° transom	€ 1.399,00
PS51-TH		Multi-beam transducer with FrontVü™ Forward that will help you avoid collisions, staying safe and off ground.	010-01753-00	417 kHz	144W	FrontVü Forward: 20°x90° Live/Up Forward: 20°x90°	300	Ethernet	13	13	Up to 25° deadrise	€ 1.599,00
PS22-TR		Multi-beam transducer with FrontVü™ Forward that will help you avoid collisions, staying safe and off ground. Trolling motor's only.	010-01945-00	417 kHz	144W	FrontVü Forward: 20°x90° Live/Up Forward: 20°x90° Live/Down: 120°x20°	300	Ethernet	13	13	Trolling motor/shaft for barrel mount	€ 1.499,00

R	R	R	R	R	R	R	R	R	R	R	R	R
R	R	R	R	R	R	R	R	R	R	R	R	R
R	R	R	R	R	R	R	R	R	R	R	R	R
R	R	R	R	R	R	R	R	R	R	R	R	R
R	R	R	R	R	R	R	R	R	R	R	R	R
R	R	R	R	R	R	R	R	R	R	R	R	R
R	R	R	R	R	R	R	R	R	R	R	R	R
R	R	R	R	R	R	R	R	R	R	R	R	R
R	R	R	R	R	R	R	R	R	R	R	R	R
R	R	R	R	R	R	R	R	R	R	R	R	R

This guide is a reference, for complete list, please visit [garmin.com](http://garmin.com).



Depending on pin configuration of your device an adapter cable might be required.

transom mount											IN-hull				pocket mount											
Transducer Name	Picture	Description	Garmin P/N	Freq. (kHz)	Power	Beam-width (°) EHF (-3dB)	Max Depth (ft.)	Depth/Speed/Temp	# of Pins	Cable Length (ft.)	Supported Deadrise/Transom Angles	RRP	Transducer Name	Picture	Description	Garmin P/N	Freq. (kHz)	Power	Beam-width (°) EHF (-3dB)	Max Depth (ft.)	Depth/Speed/Temp	# of Pins	Cable Length (ft.)	Supported Deadrise/Transom Angles	RRP	Compatible Models
Garmin Design Dial Beam		Replacement for the dial beam transducer included with echo units and echomap units.	01-0-10249-20 01-0-10249-40	77/200 77/200	500W 500W	45/15 45/15	1900 1900	DT DT	4 8	30 30	0-70° transom 0-70° transom	€ 69.99 € 79.99	Airmar R111UH		In-hull version of the R109UH. Very narrow-beam at both low and high frequencies for excellent deep water performance. Not for cored-hull vessels.	01-0-11643-20	38-75 & 130-210	2kW	10x/19-4-8	8000	DT	Bare wires	49	0-25° deadrise	€ 4,299.00	gsonap 10x/12x series & GSD 25
Airmar P32 Triducer		Provides depth, speed and temp in one package.	01-0-10106-20	77/200	500W	45/15	900	D/S/T	8	30	3-20° transom	€ 179.00	Airmar M265UH		Best performing and only 1kW in-hull. Excellent deep water performance and exceptional bottom and watercolumn detail. Narrow beam provides crisp image detail. Not for cored-hull vessels.	01-0-12380-20	42-65 & 130-210	1kW	16-25/6-10	3000	D	12	39	0-30° deadrise	€ 2,499.00	gsonap 10x/12x series & GSD 25
Airmar P25M		Popular choice for boat builders. Pocket mount version of the B265UM.	01-0-11812-20	42-65 & 85-135	1kW	16-25/11-16	3000	DT	Bare wires	39	Installation Dependant	1939.99 €	Airmar R111UH		Pocket mount version of the R109UH. Very narrow-beam at both low and high frequencies.	01-0-11643-20	38-75 & 130-210	2kW	10x/19-4-8	8000	DT	Bare wires	49	Installation Dependant	4,299.00 €	gsonap 10x/12x series & GSD 25
Airmar R599LHW		Pocket mount version of the R599UH. Very narrow-beam at low frequencies, wider beam at expanded high frequency. Ideal for marking bait and game fish in shallow to mid water depths (300-600 ft).	01-0-12188-20	28-60 & 150-250	1kW/3kW	5x9-11x23/24-26	N/A	DT	Bare wires	70	Installation Dependant	5,499.00 €	Airmar P32		Pocket mount version of the R109UH. Very narrow-beam at both low and high frequencies.	01-0-10106-20	77/200	500W	45/15	900	D/S/T	8	25	2-20° transom	€ 199.00	gsonap 10x/12x series & GSD 25
Garmin Dual Frequency		Basic dual frequency transducer.	01-0-10272-10	50/200	500W	40/10	1500	DT	8	30	0-70° transom	€ 79.99	Airmar P32		Provides depth, speed and temp in one package.	01-0-10106-20	77/200	500W	45/15	900	D/S/T	8	25	2-20° transom	€ 199.00	gsonap 5x7/7x9/7x2/8x0/9x2/10x0 xs series
Airmar P66 Triducer		Only 50/200 transom mount transducer to provide depth, speed and temp in one package.	01-0-10192-21	50/200	600W	45/11	800-1200	D/S/T	8	25	2-20° transom	€ 199.00	Airmar R111UH		In-hull version of the R109UH. Very narrow-beam at both low and high frequencies for excellent deep water performance. Not for cored-hull vessels.	01-0-11643-20	38-75 & 130-210	2kW	10x/19-4-8	8000	DT	Bare wires	49	0-25° deadrise	€ 4,299.00	gsonap 5x7/7x9/7x2/8x0/9x2/10x0 xs series

This guide is a reference, for complete list, please visit [garmin.com](http://garmin.com).

c = compatible R = Recommended






Depending on pin configuration of your device an adapter cable might be required.

thru-Hull traditional												
Transducer Name	Picture	Description	Garmin PN	Freq. (kHz)	Power	Beam-width (°) (L/F/H (-3dB))	Max Depth (ft)	Depth/Speed/Temp	# of Pins	Cable Length (ft)	Supported Deadrise/Transon Angles	RRP
Almar P19 with 12° tilt		Provides excellent performance at high speeds. Excellent on fiberglass and metal hulls. Do not use on wood hulls.	010-10218-21	717200	500W	45°/15	900	D/T	8	30	8-15° deadrise	€159,00
Almar P19 with 20° tilt		Provides excellent performance at high speeds. Excellent on fiberglass and metal hulls. Do not use on wood hulls.	010-10218-22	717200	500W	45°/15	900	D/T	8	30	16-24° deadrise	€149,00
Almar B619 with 12° tilt		Provides excellent performance at high speeds. Excellent on fiberglass and metal hulls. Do not use on wood hulls.	010-10217-21	717200	500W	45°/15	900	D/T	8	30	8-15° deadrise	€179,00
Almar B619 with 20° tilt		Provides excellent performance at high speeds. Excellent on fiberglass and metal hulls. Do not use on wood hulls.	010-10217-22	717200	500W	45°/15	900	D/T	8	30	16-24° deadrise	€249,00
Almar P319 with temp		Provides excellent performance at high speeds. Excellent on fiberglass and metal hulls. Do not use on wood hulls.	010-10194-21	502000	600W	45°/12	800-1200	D/T	8	39	0-7° deadrise	€189,00
Almar B60 with 20° tilt		Entry level, bronze. Excellent for fiberglass and wood hulls. Does not require a fairing.	010-10982-20	502000	600W	45°/12	800-1200	D/T	8	39	16-24° deadrise	€379,00
Almar B60 with 12° tilt		Entry level, bronze. Excellent for fiberglass and wood hulls. Does not require a fairing.	010-10982-21	502000	600W	45°/12	800-1200	D/T	8	39	8-15° deadrise	€379,00
Almar S560 with 0° tilt		Entry level, stainless steel. Excellent for aluminum boats. Does not require a fairing.	010-11888-20	502000	600W	45°/12	800-1200	D/T	8	39	0-7° deadrise	€499,00
Almar S560 with 12° tilt		Entry level, stainless steel. Excellent for aluminum boats. Does not require a fairing.	010-11888-21	502000	600W	45°/12	800-1200	D/T	8	39	8-15° deadrise	€499,00
Almar S560 with 20° tilt		Entry level, stainless steel. Excellent for aluminum boats. Does not require a fairing.	010-11888-22	502000	600W	45°/12	800-1200	D/T	8	39	16-24° deadrise	€499,00
Almar B164 with 20° tilt		Step up to 1kW without a fairing! Flushmounted bronze housing protrudes less than 1/4" outside hull and can sit on trailer rollers/bunks without damage.	010-10110-20	502000	1kW	22x20/6x6	1200-1800	D/T	8	39	16-24° deadrise	€1.299,00
Almar B17 with temp		Provides excellent performance at high speeds. Excellent on fiberglass and wood hulls. Do not use on metal hulls.	010-10183-21	502000	600W	45°/12	800-1200	D/T	8	39	0-7° deadrise	€269,99
Almar B744V Triducer		Only thru-hull transducer that offers depth, speed, and temp in one package.	010-10183-22	502000	600W	45°/12	800-1200	D/S/T	8	39	0-24° deadrise	€599,00
Almar B744V Long stem		An extension of the Almar B744V, this our bronze thru-hull transducer is used for steep deadrise vessels or thick, coated hulls.	010-10193-22	502000	600W	45°/12	800-1200	D/S/T	8	39	0-24° deadrise	€699,00
Almar B258		Mid-range 1kW performance with a narrow beam for good deep water capability and bottom definition.	010-10703-20	502000	1kW	14x23/3x5	1500-2200	D/T	8	39	0-26° deadrise	€399,00
Almar B260		Popular narrow beam, 1kW thru-hull transducer with great deep water performance.	010-10640-20	502000	1kW	19/6	1800-2500	D/T	8	39	0-20° deadrise	€1.699,00

c = compatible R = Recommended

This guide is a reference, for complete list, please visit [garmin.com](http://garmin.com).

Depending on pin configuration of your device an adapter cable might be required.





thru-Hull CHIRP traditionalL																				
Transducer Name	Picture	Description	Garmin P/N	Freq. (kHz)	Power	Beam width (°) (3dB)	Max Depth (ft.)	Depth/Speed Limit	# of Pins	Cable Length (ft.)	Supported Deadrise/Transon Angles	RRP	Strike dv series	Strike Sv series	echomapper cv series	echomapper sv series	gsonap 1000/2000 series & GSD 25	gsonap 3500/4100/4920/1000 xs series	GSD 24	GSD 26
Almar B1500K with 0° tilt		Entry Level CHIRP solution. Provides good depth capability and good target separation.	010-11927-20	95-155	300W	26/17	750	DIT	8	39	0-7° deadrise	€ 599,00					C	C	C	C
Almar B1500K with 1° tilt			010-11927-21	95-155	300W	26/17	750	DIT	8	39	8-15° deadrise	€ 599,00					C	C	C	C
Almar B75H with 0° tilt		Low, medium, and high frequency versions provide maximum flexibility for the choice of frequencies. Excellent for fiberglass and wood hulls.	010-11634-20	130-210	600W	15/9	900	DIT	8	39	0-7° deadrise	€ 999,00					C	C	C	C
Almar B75H with 1° tilt			010-11634-21	130-210	600W	15/9	900	DIT	8	39	6-15° deadrise	€ 999,00					C	C	C	C
Almar B75M with 0° tilt		Low, medium, and high frequency versions provide maximum flexibility for the choice of frequencies. Excellent for fiberglass and wood hulls.	010-11636-20	80-130	600W	24/16	1100	DIT	8	39	0-7° deadrise	€ 1 099,00					C	C	C	C
Almar B75M with 1° tilt			010-11636-21	80-130	600W	24/16	1100	DIT	8	39	6-15° deadrise	€ 1 099,00					C	C	C	C
Almar B175 HW with 0° tilt		Up to 1 kW offered in a high frequency range and a constant 2.5 beam width. The wide beam angle will give more coverage under your boat, and precise fish detection in the upper water column that can go unseen with narrow beam transducers.	010-12181-20	150-250	1kW	25	300	DIT	8	30	0-7° deadrise	€ 1 999,00					C	C	C	C
Almar B175 HW with 1° tilt			010-12181-21	150-250	1kW	25	300	DIT	8	39	8-15° deadrise	€ 1 999,00					C	C	C	C
Almar B175 HW with 20° tilt			010-12181-22	150-250	1kW	25	300	DIT	8	39	16-24° deadrise	€ 1 999,00					C			C

This guide is a reference, for complete list, please visit [garmin.com](http://garmin.com).

c = compatible R = Recommended

Depending on pin configuration of your device an adapter cable might be required.

## thru-Hull CHIRP traditionalL

Transducer Name	Picture	Description	Garmin/PIN	Freq. (kHz)	Power	Beamwidth (°) (FH/ (-3dB))	Max Depth (ft.)	Depth/Speed/Temp	# of Pins	Cable Length (ft.)	Supported Deadrise/Transom Angles	RRP	Sinker or Sinker SV series	Sinker SV series	echomapper sv series	echomapper sv series	gsonap 17200/sv series & GSD 25	gsonap 5720/sv series / 7200/sv series / 7x2 / 8x0 / 9x2/10x0/sv series	GSD 24 GSD 26
Amray B175H with 0° tilt		Step up to 1KW without a fairing! Flush-mounted bronze housing protrudes less than 1/4" outside hull and can sit on trailer rollers/bunks without damage. Tilted element inside the transducer accommodates all hull deadrise and eliminates the need for a fairing block. Low, medium, and high frequency versions provide maximum flexibility for the choice of frequencies. Excellent for fiberglass and wood hulls.	010-11937-20	130-210	1KW	6-10	1200	DIT	8	39	0-7° deadrise	€ 1 699,00					C	C	C
Amray B175H with 12° tilt			010-11937-21	130-210	1KW	6-10	1200	DIT	8	39	8-15° deadrise	€ 1 699,00					C	C	C
Amray B175H with 20° tilt			010-11937-22	130-210	1KW	6-10	1200	DIT	8	39	16-24° deadrise	€ 1 699,00					C	C	C
Amray B175M with 0° tilt			010-11939-20	85-135	1KW	11-16	1700	DIT	8	39	0-7° deadrise	€ 1 799,00					C	C	C
Amray B175M with 12° tilt			010-11939-21	85-135	1KW	11-16	1700	DIT	8	39	6-15° deadrise	€ 1 799,00					C	C	C
Amray B175M with 20° tilt			010-11939-22	85-135	1KW	11-16	1700	DIT	8	39	16-24° deadrise	€ 1 799,00					C	C	C
Amray B175L with 0° tilt			010-11938-20	40-60	1KW	16-25	2000	DIT	8	39	0-7° deadrise	€ 1 999,00					C	C	C
Amray B175L with 12° tilt			010-11938-21	40-60	1KW	16-25	2000	DIT	8	39	8-15° deadrise	€ 1 999,00					C	C	C
Amray B175L with 20° tilt			010-11938-22	40-60	1KW	16-25	2000	DIT	8	39	16-24° deadrise	€ 1 999,00					C	C	C
Amray B2651M			Essentially combines two B175s in one housing. Excellent deep-water performance and exceptional bottom and water column detail.	010-11647-20	42-65 & 85-135	1KW	16-25/ 11-16	3000	DIT	Bare wires	39	0-20° deadrise	€ 2 399,00					C	
Amray R1091HW		1-2KW in a slightly smaller package than the RS091HW. Wider beam angle and expanded high frequency range. One transducer covers all in one transducer. Ideal for marking bait and game fish in shallow to mid water depths (300-600 ft.).	010-12182-20	38-75 & 150-250	1-2KW	54-104/104/19/ 24-26	8000	DIT	Bare wires	49	0-25° deadrise	€ 3 999,00							C
Amray RS091HW		Wider beam angle than RS091HW and expanded high frequency range. One transducer covers popular fishing frequencies - 28-60, 150-250 all in one transducer. Ideal for marking bait and game fish in shallow to mid water depths (300-600 ft.).	010-12187-20	28-60 & 150-250	1-3KW	54-91/1123/ 24-26	10000	DIT	Bare wires	70	0-25° deadrise	€ 5 699,00							C

c = compatible R = Recommended

This guide is a reference, for complete list, please visit [garmin.com](http://garmin.com).

Depending on pin configuration of your device an adapter cable might be required.

NMEA 2000		smart sensors										
Transducer Name	Picture	Description	Garmin P/N	Freq. (KHz)	Power	Beamwidth (°) L/H/F (3dB)	Max Depth (ft.)	Depth/Speed/Temp	# of Pins	Cable Length (ft.)	Supported Deadrise/Transom Angles	RRP
NMEA 2000 Transducer Adapter Kit		Adapts already installed Armar P19, B60 (or compatible) 200 KHz transducer to a NMEA 2000 network.	010-11525-00	200	300W	Depends on transducer	900	Depends on transducer	NMEA 2000	6.5	Depends on transducer	169,00 €
Intelliducer, NMEA2000, Transom		Provide depth and temp.	010-00703-00	160	150W	N/A	900	D/T	NMEA 2000	2.0	0-22° transom	€199,99
Intelliducer, NMEA2000, 0-12°		Provide depth and temp.	010-00701-00	160	150W	N/A	900	D/T	NMEA 2000	2.0	0-12° deadrise	€199,99
Intelliducer, NMEA2000, 13-24°			010-00702-00	160	150W	N/A	900	D/T	NMEA 0183	3.0	0-12° deadrise	€199,99
Intelliducer, NMEA0183, 0-12°		Provide depth and temp.	010-00701-01	160	150W	N/A	900	D/T	NMEA 2000	2.0	13-24° deadrise	€199,99
Intelliducer, NMEA0183, 13-24°			010-00702-00	160	150W	N/A	900	D/T	NMEA 0183	3.0	0-12° deadrise	€199,99
Garmin GST43 Thru-hull Speed/Ramp transducer + GST 10		The GST43 is a thru-hull transducer that can read water speed and temperature. The transducer can retrofit an existing Nexus 43mm thru-hull transducer (TH43) or any NX, NX2 or NX4 installation.	010-04293-00	N/A	N/A	N/A	N/A	S/T	-	16	0-22° deadrise	€169,00
Garmin GDT43 Thru-hull Depth/Ramp transducer + NMEA 2000 Adapter		The GDT 43 is a through hull transducer that provides depth and water temperature data. Built from durable glass-filled polyester the transducer can be retrofitted as required to reduce fouling and comes with a dummy plug for long-term storage. It connects directly to NMEA 2000.	010-01749-10	N/A	N/A	N/A	N/A	D/T	NMEA 2000	2.0	0-22° deadrise	€299,00
Armar DS1800, Thru-hull, NMEA2000		Provide depth, temp, speed.	010-11051-00	235	100W	10x44	300	D/S/T	NMEA 2000	2.0	0-22° deadrise	€399,00
Armar P19 adjustable in-hull		Entry level, in-hull transducer, with adjustable deadrise making installation a snap. Not for cored hulls. Maximum fiberglass thickness should be no more than 5/8" thick.	010-11394-00	235	100W	7	500	D	NMEA 2000	2.0	0-22° deadrise	€449,00

This guide is a reference, for complete list, please visit [garmin.com](http://garmin.com).

Depending on pin configuration of your device an adapter cable might be required.

accessories

Transducer Name	Picture	Description	Garmin P/N	Freq. (kHz)	Power	Beam width (°) L/H/F (-3dB)	Max Depth (ft.)	Depth Speed/Temp	# of Pins	Cable Length (ft.)	Supported Deadrise/Transom Angles	RRP
Garmin 4-pin Water Speed Sensor		Add water speed to your echo series fishfinder (excluding echo 101/115).	010-10279-04	N/A	N/A	N/A	N/A	5	4	30	0-70° transom	€34.99
6-pin transducer to 4-pin sounder adapter		Use this to connect a Garmin 6-pin singlebeam transducer to a Garmin 4-pin echo series fishfinder.	010-11615-00	N/A	N/A	N/A	N/A	N/A	Unit 4 XDCR 6	2	N/A	€19.99
Suction Cup Transducer Adapter		Use this suction cup adapter to attach your transom mount transducer to your boat.	010-10253-00	N/A	N/A	N/A	N/A	N/A	N/A	N/A	N/A	€14.99
4-pin transducer extension cable		Extend a 4-pin transducer 10 feet.	010-11617-10	N/A	N/A	N/A	N/A	N/A	4	10	N/A	€34.99
8-pin transducer to 4-pin sounder adapter		Use this to connect a Garmin 8-pin transducer to a Garmin 4-pin echo series fishfinder.	010-11947-00	N/A	N/A	N/A	N/A	N/A	Unit 4 XDCR 8	2	N/A	€19.99
4-pin transducer to 12-pin sounder adapter		Use this to connect a Garmin 4-pin transducer to a Garmin 12-pin fishfinder.	010-12718-00	N/A	N/A	N/A	N/A	N/A	Unit 4 XDCR 8	2	N/A	€69.99
6-pin transducer to 8-pin sounder adapter		Connects existing 6-pin Garmin transducer via a wire terminal block.	010-11613-00	N/A	N/A	N/A	N/A	N/A	Unit 8 XDCR 6	2	N/A	€69.99
Bare Wire transducer to 12-pin sounder adapter		Connect a compatible bare wire transducer to a Garmin 12-pin sounder connector with this wire block adapter.	010-11613-10	N/A	N/A	N/A	N/A	N/A	Unit 12 XDCR 12	2	N/A	€69.99
Almar 8-pin 180 temp probe		Versatile watertemp sensor Temp range of 32-86F.	010-10717-20	N/A	N/A	N/A	N/A	T	8	25	Any	€149.00
Trolling Motor adapter kit		Used with 010-11928-20.	010-11957-00	N/A	N/A	N/A	N/A	N/A	N/A	N/A	N/A	€9.99
12-pin to Dual 4-pin Transducer Y-Cable		Use this adapter cable when connecting a compatible 12-pin transducer to a compatible 4-pin Garmin device.	010-12234-05	N/A	N/A	N/A	N/A	N/A	4 to 12	N/A	N/A	€29.99
8-pin transducer to 12-pin Sounder Adapter Cable with XID		8-pin Transducer to 12-pin sounder adapter cable.	010-12122-10	N/A	N/A	N/A	N/A	N/A	8 to 12	N/A	N/A	€19.99
4-pin transducer to 8-pin Sounder Adapter Cable		Use this adapter cable to connect a 4-pin transducer to a 8-pin sounder.	010-11948-00	N/A	N/A	N/A	N/A	N/A	4 to 8	N/A	N/A	€19.99
Transducer Extension Cable (8-pin)		Extend the cable length of your compatible transducer with this 30 ft (9 m) cable.	010-11617-52	N/A	N/A	N/A	N/A	N/A	8	30	N/A	€59.99
Transducer Extension Cable (12-pin)		Extend the cable length of your compatible transducer with this 10 ft (3 m) cable.	010-11617-32	N/A	N/A	N/A	N/A	N/A	12	3.1	N/A	€39.99
MotorGuide® Trolling Motor Transducer Adapter (4-pin)		Used to connect a compatible 4-pin Garmin combo to a MotorGuide trolling motor transducer.	010-11979-00	N/A	N/A	N/A	N/A	N/A	4	1	N/A	€34.99
MotorGuide® Trolling Motor Transducer Adapter (8-pin)		Used to connect a compatible 8-pin Garmin combo to a MotorGuide trolling motor transducer.	010-11979-10	N/A	N/A	N/A	N/A	N/A	8	1	N/A	€49.99
8-pin Transducer to 6-pin Sounder Adapter Cable		Allows you to connect newer 8-pin transducers to devices that require a 6-pin connector.	010-11612-00	N/A	N/A	N/A	N/A	N/A	Unit: 8 XDCR: 6	0.6	N/A	€19.99
Transducer Adapter Cable (P2/P79/G130 for echoMAP™)		Connect a Garmin G130, T4 scanning transducer and a Armar P72 or P79 In-Hull mount transducer to a compatible echoMAP™.	010-12234-07	N/A	N/A	N/A	N/A	N/A	Unit: 4 XDCR: 8/12	0.6	N/A	€24.99
Step Mount		Attach your compatible 4-, 8- or 12-pin transducer to the step of your boat for excellent sonar returns at low speeds.	010-12106-00	N/A	N/A	N/A	N/A	N/A	N/A	N/A	N/A	€19.99
Jack Plate Mount		Attach your compatible 4-, 8- or 12-pin scanning transducer to the jack plate of your boat for excellent sonar returns at low speeds.	010-12106-10	N/A	N/A	N/A	N/A	N/A	N/A	N/A	N/A	€19.99
Transducer Spray Shield		Reduces excessive water spray from your transducer when your boat is running at high speeds.	010-12406-00	N/A	N/A	N/A	N/A	N/A	N/A	N/A	N/A	€24.99
Heavy Duty Transom		Attach your compatible 4-, 8- or 12-pin transducer to the transom of your boat.	010-12006-10	N/A	N/A	N/A	N/A	N/A	N/A	N/A	N/A	€24.99
Heavy Duty Transom Mount with Sparsfield		Attach your compatible 4-, 8- or 12-pin transducer to the transom of your boat. It comes with a sparsfield to reduce excessive water spray when your boat is running at high speeds.	010-12006-11	N/A	N/A	N/A	N/A	N/A	N/A	N/A	N/A	€24.99
Paddle wheel for Garmin GST43 / Nexus TH43		Replace your paddle wheel without having to replace the entire transducer. This kit includes the paddle wheel and the paddle wheel shaft.	010-12344-00	N/A	N/A	N/A	N/A	N/A	N/A	N/A	N/A	€24.99
This-Hull mounting kit for Garmin GST43 / Nexus TH43		Replace your transducer housing without having to replace the entire transducer with this mounting kit. Includes the This-Hull fitting, nut, O-ring, backing spring and dummy unit.	010-12345-00	N/A	N/A	N/A	N/A	N/A	N/A	N/A	N/A	€24.99
Transom / Trolling Motor mounts for GT15M-TM1		Easy attach your compatible scanning transducer to the trolling motor of your boat with this mount. Its over-profile design provides easy mounting as well as ultimate protection from underwater obstructions.	010-12006-20	N/A	N/A	N/A	N/A	N/A	N/A	N/A	N/A	€16.99

This guide is a reference, for complete list, please visit [garmin.com](http://garmin.com).

# GARMIN

®

---

GARMIN.ES