

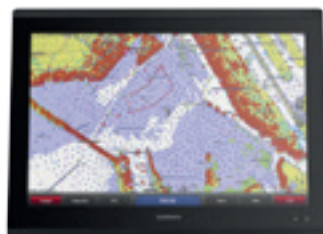
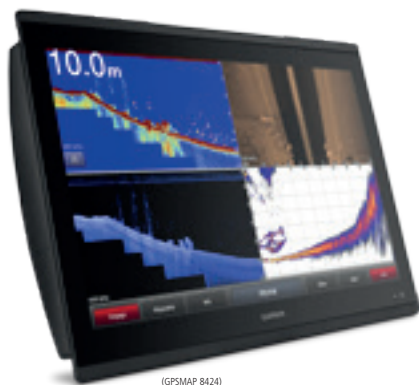


**GARMIN**<sup>®</sup>  
MARINE

**IT'S YOUR TIME.**

LISTINO  
MARZO 2017

# GPSMAP® 8400



## Descrizione

Uno strumento meravigliosamente potente, integrato a 360°, racchiuso in uno schermo touch full HD ultra nitido: tra le strumentazioni di bordo non si sono mai visti display così. Questi schermi multifunzione sono disponibili in tre formati (17", 22" e 24"), sono dotati di processore ad alte prestazioni per elaborare la cartografia con una velocità inaudita e consentono di personalizzare schermate, dati e indicatori. Le configurazioni di rete per ecoscandagli, radar, videocamere, multimedia e digital switching possono essere visualizzate da sole o importate nei comandi locali di SmartMode™ per cambiare modalità con un solo gesto. È possibile installare più display a incasso o a filo, per trasformare la plancia in un'elegante consolle di cristallo. Tutti i modelli sono dotati di connettività wireless Wi-Fi® e ANT™, porte NMEA 2000, HDMI, USB e 4 porte Ethernet cablate. Sono inoltre integrabili con FUSION-Link™ e supportano tutti i più recenti dispositivi Garmin grazie alla totale compatibilità di rete.

### Contenuto della confezione

#### GPSMAP 8400

- Display multifunzione
- Antenna GPS 19x NMEA 2000
- Kit per il montaggio a incasso
- Cavo di alimentazione
- Cavo NMEA 2000®
- Cavo di alimentazione NMEA 2000
- Kit connettori a T e terminatori NMEA 2000
- Cover protettiva
- Documentazione

## Unità

Codice	Descrizione	Senza IVA	Con IVA	Cat
010-01510-00	GPSMAP 8417, Display 17" touchscreen multifunzione	€ 7.786,02	€ 9.499,00	R
010-01511-00	GPSMAP 8422, Display 22" touchscreen multifunzione	€ 10.572,95	€ 12.899,00	R
010-01512-00	GPSMAP 8424, Display 24" touchscreen multifunzione	€ 12.622,13	€ 15.399,00	R

## Accessori

Codice	Descrizione	Senza IVA	Con IVA	Cat
010-01023-00	Lettore Cartografico ( Cavo di alimentazione, Cavo ethernet da 1,8 m)	€ 163,11	€ 199,00	R
010-01024-00	GRID™ – Tastiera Comando Remoto (Cavo di alimentazione, Cavo Network da 1,8 m)	€ 327,05	€ 399,00	R
010-11986-07	Cornice per GRID (tastiera controllo remoto)	€ 18,84	€ 22,99	R
010-11986-08	Cornice Card Reader	€ 18,84	€ 22,99	R
010-12000-00	Cavo DVI-D, 2 m	€ 20,48	€ 24,99	R
010-12000-01	Cavo DVI-D, 5 m	€ 49,17	€ 59,99	R
010-12000-02	Cavo DVI-D, 10 m	€ 81,96	€ 99,99	R
010-12390-44	Cover per GPSMAP 8417	€ 45,08	€ 55,00	R
010-12390-45	Cover per GPSMAP 8422	€ 49,17	€ 59,99	R
010-12390-46	Cover per GPSMAP 8424	€ 53,27	€ 64,99	R
010-12390-38	Kit per installazione a filo per GPSMAP 8417	€ 28,68	€ 34,99	R
010-12390-39	Kit per installazione a filo per GPSMAP 8422	€ 32,78	€ 40,00	R
010-12390-40	Kit per installazione a filo per GPSMAP 8424	€ 36,87	€ 44,99	R
010-11425-13	Cavo alimentazione	€ 32,78	€ 40,00	R
010-12390-10	Cavo USB	€ 40,97	€ 49,99	R
010-12390-30	Cavo J1939	€ 81,96	€ 100,00	R
010-12390-20	Cavo HDMI	€ 57,37	€ 70,00	R
010-10878-10	Wireless Remote Control	€ 81,96	€ 100,00	R
010-12000-01	Cavo DVI-D, 5 m	€ 49,17	€ 59,99	R
010-12000-02	Cavo DVI-D, 10 m	€ 81,96	€ 99,99	R
010-01338-1B	quatrix® 3	€ 490,98	€ 599,00	R

Per l'elenco completo dei cavi ethernet / NMEA 2000 consultare pagina 48

# GPSMAP® 8015, 8012 e 8008



## Descrizione

La serie GPSMAP 8000 Glass Helm è una console di comando potente ma estremamente semplice, caratterizzata da un design elegante e supertecnologico. Fornisce la migliore interfaccia utente e garantisce una potenza di elaborazione dati superiore del 40% rispetto alle precedenti serie Garmin. La serie 8000 è disponibile con display touchscreen da 8", 12" e 15" con pinch-to-zoom e offre l'esclusiva funzione SmartMode™ che permette con un unico tasto di cambiare contemporaneamente tutte le schermate dei display collegati. Inoltre grazie alla completa integrazione con gli apparati di bordo, è possibile visualizzare con estrema facilità qualsiasi informazione utile per la navigazione. La serie 8000 è la serie di GPSMAP più tecnologicamente avanzata e dall'interfaccia semplice che Garmin abbia mai offerto. Ecco cos'è The Power of Simple.

### Contenuto della confezione

- Display
- Staffa di montaggio basculante (GPSMAP 8008 / 8012)
- Lettore cartografico
- Antenna GPS NMEA 2000 con kit di installazione
- Cover protettiva
- Cavo alimentazione
- Cavo video
- Cavo NMEA0183
- 2 cavi NMEA 2000 da 2 m
- Cavo NMEA 2000 da 10 m
- Cavo alimentazione NMEA 2000
- 2 connettori a "T" NMEA 2000
- Terminatore Femmina NMEA 2000
- Terminatore Maschio NMEA 2000
- 4 passacavi in gomma
- Manuali

## Unità

Codice	Descrizione	Senza IVA	Con IVA	Cat
010-01016-00	GPSMAP 8008 8" SVGA Touchscreen Multifunzione a colori - <b>ESAURITO</b>	€ 3.277,87	€ 3.999,00	R
010-01016-20	GPSMAP 8008 8" SVGA Touchscreen Multifunzione a colori per seconda stazione	€ 3.072,95	€ 3.749,00	R
010-01017-00	GPSMAP 8012 12" XGA Touchscreen Multifunzione a colori	€ 3.687,71	€ 4.499,01	R
010-01017-20	GPSMAP 8012 12" XGA Touchscreen Multifunzione a colori per seconda stazione	€ 3.482,79	€ 4.249,00	R
010-01018-00	GPSMAP 8015 15" XGA Touchscreen Multifunzione a colori	€ 4.753,28	€ 5.799,00	R
010-01018-20	GPSMAP 8015 15" XGA Touchscreen Multifunzione a colori per seconda stazione - <b>ESAURITO</b>	€ 4.548,36	€ 5.549,00	R

## Accessori

Codice	Descrizione	Senza IVA	Con IVA	Cat
010-11981-30	Kit adattatore Wi-Fi	€ 327,05	€ 399,00	R
010-01023-00	Lettore Cartografico ( Cavo di alimentazione, Cavo ethernet da 1,8 m)	€ 163,11	€ 199,00	R
010-01024-00	GRID™ – Tastiera Comando Remoto (Cavo di alimentazione, Cavo Network da 1,8 m)	€ 327,05	€ 399,00	R
010-11984-01	Staffa di montaggio basculante per GPSMAP 8008	€ 18,44	€ 22,49	R
010-11984-02	Staffa di montaggio basculante per GPSMAP 8012	€ 24,58	€ 29,98	R
010-11985-01	Kit per installazione ad incasso per GPSMAP 8008	€ 11,06	€ 13,49	R
010-11985-02	Kit per installazione ad incasso per GPSMAP 8012	€ 11,06	€ 13,49	R
010-11985-03	Kit per installazione ad incasso per GPSMAP 8015	€ 11,06	€ 13,49	R
010-12018-00	Kit per installazione a filo per GPSMAP 8008	€ 90,16	€ 109,99	R
010-12018-01	Kit per installazione a filo per GPSMAP 8012	€ 90,16	€ 109,99	R
010-12018-02	Kit per installazione a filo per GPSMAP 8015	€ 90,16	€ 109,99	R
010-11986-01	Cornice per GPSMAP 8008	€ 23,35	€ 28,48	R
010-11986-02	Cornice per GPSMAP 8012	€ 24,58	€ 29,98	R
010-11986-03	Cornice per GPSMAP 8015	€ 25,41	€ 31,00	R
010-11986-07	Cornice per GRID (tastiera controllo remoto)	€ 18,84	€ 22,99	R
010-11986-08	Cornice Card Reader	€ 18,84	€ 22,99	R
010-11987-01	Coperchio protettivo per GPSMAP 8008	€ 12,29	€ 14,99	R
010-11987-02	Coperchio protettivo per GPSMAP 8012	€ 16,39	€ 19,99	R
010-11987-03	Coperchio protettivo per GPSMAP 8015	€ 9,83	€ 11,99	R
010-11425-04	Cavo alimentazione a 90°	€ 24,58	€ 29,99	R
010-12000-00	Cavo DVI-D, 2 m	€ 20,48	€ 24,99	R
010-12000-01	Cavo DVI-D, 5 m	€ 49,17	€ 59,99	R
010-12000-02	Cavo DVI-D, 10 m	€ 81,96	€ 99,99	R

Per l'elenco completo dei cavi ethernet / NMEA 2000 consultare pagina 48

# GPSMAP® 7400(xsv) J1939



## Descrizione

La serie GPSMAP 7400 è caratterizzata da un ampio display multi-touch disponibile nelle versioni: 7", 8", 10", 12" e 16". Il **ricevitore GPS a 10 Hz integrato** aggiorna la posizione e la direzione 10 volte al secondo. Connettività completa, inclusa l'integrazione al Garmin Marine Network tramite NMEA 2000®. **I modelli combinati xsv offrono le funzionalità ecoscandaglio più avanzate disponibili in commercio, grazie al modulo integrato 1 kW CHIRP due canali con funzioni ClearVü-SideVü**, senza la necessità di dover installare moduli ecoscandaglio aggiuntivi. È compatibile con tutta la gamma di trasduttori Garmin tradizionali (50/200 kHz), i trasduttori CHIRP (28/210 kHz) e i nuovi all-in-one. Novità per la versione 2016 è l'aggiunta della porta **J1939** per la lettura dei dati dai motori compatibili.

### Contenuto della confezione

- Display con antenna GPS 10 Hz integrata
- Staffa di supporto
- Cavo Alim. / NMEA0183
- Cover protettiva
- Cavo NMEA 2000 1.8m
- Connettore a "T" NMEA 2000
- Manuale utente

## Unità

Codice	Descrizione	Senza IVA	Con IVA	Cat
010-01379-10	GPSMAP 7407 J1939 Display 7" touchscreen multifunzione	€ 1.310,66	€ 1.599,00	R
010-01379-12	GPSMAP 7407xsv J1939 Display 7" touchscreen multifunzione con ecoscandaglio integrato	€ 1.474,59	€ 1.799,00	R
010-01305-10	GPSMAP 7408 J1939 Display 8" touchscreen multifunzione	€ 1.720,49	€ 2.099,00	R
010-01305-12	GPSMAP 7408xsv J1939 Display 8" touchscreen multifunzione con ecoscandaglio integrato	€ 1.884,43	€ 2.299,00	R
010-01306-10	GPSMAP 7410 J1939 Display 10" touchscreen multifunzione	€ 2.212,30	€ 2.699,00	R
010-01306-12	GPSMAP 7410xsv J1939 Display 10" touchscreen multifunzione con ecoscandaglio integrato	€ 2.376,23	€ 2.899,00	R
010-01307-10	GPSMAP 7412 J1939 Display 12" touchscreen multifunzione	€ 3.031,97	€ 3.699,00	R
010-01307-12	GPSMAP 7412xsv J1939 Display 12" touchscreen multifunzione con ecoscandaglio integrato	€ 3.441,80	€ 4.199,00	R
010-01402-10	GPSMAP 7416 J1939 Display 16" touchscreen multifunzione	€ 4.671,31	€ 5.699,00	R
010-01402-12	GPSMAP 7416xsv J1939 Display 16" touchscreen multifunzione con ecoscandaglio integrato	€ 5.163,11	€ 6.299,00	R

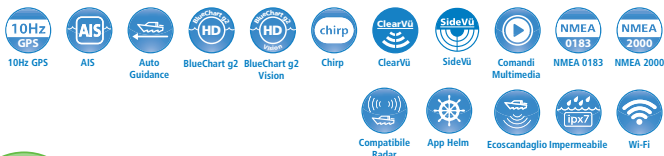
## Accessori

Codice	Descrizione	Senza IVA	Con IVA	Cat
010-01010-10	Antenna GPS19x NMEA 2000 fornita con cavo 6 m	€ 195,90	€ 239,00	R
010-01024-00	GRID - Tastiera Comando Remoto (cavo alimentazione e cavo network da 1,8 m inclusi)	€ 327,05	€ 399,00	R
010-10878-10	Telecomando RF Wireless	€ 81,95	€ 99,99	R
010-12163-00	Staffa di montaggio con pomelli per GPSMAP 7407 (xsv)	€ 20,48	€ 24,99	R
010-12163-01	Staffa di montaggio con pomelli per GPSMAP 7408 (xsv)	€ 20,48	€ 24,99	R
010-12163-02	Staffa di montaggio con pomelli per GPSMAP 7410 (xsv)	€ 22,94	€ 27,99	R
010-12163-03	Staffa di montaggio con pomelli per GPSMAP 7412 (xsv)	€ 24,58	€ 29,99	R
010-12152-10	Cavo alimentazione serie GPSMAP	€ 18,84	€ 22,99	R
010-12164-00	Kit installazione flush mount per GPSMAP 7407 (xsv)	€ 12,28	€ 14,99	R
010-12164-01	Kit installazione flush mount per GPSMAP 7408 (xsv)	€ 16,39	€ 19,99	R
010-12164-02	Kit installazione flush mount per GPSMAP 7410 (xsv)	€ 16,39	€ 19,99	R
010-12164-03	Kit installazione flush mount per GPSMAP 7412 (xsv)	€ 20,48	€ 24,99	R
010-12165-00	Mascherine removibili GPSMAP 7407 (xsv)	€ 4,09	€ 4,99	R
010-12165-01	Mascherine removibili GPSMAP 7408 (xsv)	€ 4,09	€ 4,99	R
010-12165-02	Mascherine removibili GPSMAP 7410 (xsv)	€ 4,09	€ 4,99	R
010-12165-03	Mascherine removibili GPSMAP 7412 (xsv)	€ 4,09	€ 4,99	R
010-12165-04	Mascherine removibili GPSMAP 7416 (xsv)	€ 4,09	€ 4,99	R
010-12166-00	Cover protettiva GPSMAP 7407 (xsv)	€ 12,28	€ 14,99	R
010-12166-01	Cover protettiva GPSMAP 7408 (xsv)	€ 12,28	€ 14,99	R
010-12166-02	Cover protettiva GPSMAP 7410 (xsv)	€ 16,39	€ 19,99	R
010-12166-03	Cover protettiva GPSMAP 7412 (xsv)	€ 16,39	€ 19,99	R
010-12166-04	Cover protettiva GPSMAP 7416 (xsv)	€ 16,39	€ 19,99	R
010-12000-00	Cavo DVI-D, 2 m	€ 20,48	€ 24,99	R
010-12000-01	Cavo DVI-D, 5 m	€ 49,17	€ 59,99	R
010-12000-02	Cavo DVI-D, 10 m	€ 81,96	€ 99,99	R

Per l'elenco completo dei trasduttori consultare da pagina 50 a pagina 56  
 Per l'elenco completo dei cavi ethernet / NMEA 2000 consultare pagina 48



# GPSMAP® 1022(xsv) e 1222(xsv)



**NOVITÀ  
2017**



## Descrizione

I nuovi chartplotter GPSMAP 1022 e 1222 con display da 10" e 12" sono dedicati a coloro che prediligono uno strumento a tasti. Sono disponibili anche con modulo ecoscandaglio integrato nella versione "xsv". Entrambi i modelli sono dotati di antenna GPS/GLONASS da 10 Hz, doppio slot per SD card, una comoda e intuitiva interfaccia dotata di tastiera integrata, pomello con comando a pressione e ben 4 tasti programmabili per accedere velocemente alle funzioni preferite.

Contenuto della confezione	
• Display con antenna GPS 10 Hz integrata	• Cavo NMEA 2000
• Staffa di supporto	• Connettore a "T" NMEA 2000
• Cavo Alim. / NMEA0183	• Manuale utente
• Cover protettiva	

## Unità

Codice	Descrizione	Senza IVA	Con IVA	Cat
010-01740-00	GPSMAP 1022, Display 10" multifunzione	€ 1.966,39	€ 2.399,00	R
010-01740-02	GPSMAP 1022xsv, Display 10" multifunzione con ecoscandaglio integrato	€ 2.130,33	€ 2.599,00	R
010-01741-00	GPSMAP 1222, Display 12" multifunzione	€ 2.458,20	€ 2.999,00	R
010-01741-02	GPSMAP 1222xsv, Display 12" multifunzione con ecoscandaglio integrato	€ 2.868,03	€ 3.499,00	R

## Accessori

Codice	Descrizione	Senza IVA	Con IVA	Cat
010-12545-02	Staffa di montaggio con pomelli GPSMAP 1022	€ 24,58	€ 29,99	R
010-12545-03	Staffa di montaggio con pomelli GPSMAP 1222	€ 28,68	€ 34,99	R
010-12546-02	Kit installazione a incasso GPSMAP 1022	€ 20,48	€ 24,99	R
010-12546-03	Kit installazione a incasso GPSMAP 1222	€ 20,48	€ 24,99	R
010-12547-02	Cover protettiva GPSMAP 1022	€ 20,48	€ 24,99	R
010-12547-03	Cover protettiva GPSMAP 1222	€ 24,58	€ 29,99	R
010-12548-02	Mascherine rimovibili GPSMAP 1022	€ 20,48	€ 24,99	R
010-12548-03	Mascherine rimovibili GPSMAP 1222	€ 20,48	€ 24,99	R
010-12550-00	Cavo alimentazione/dati GPSMAP 1022/1222	€ 24,58	€ 29,99	R

Per l'elenco completo dei trasduttori consultare da pagina 50 a pagina 56

Per l'elenco completo dei cavi ethernet / NMEA 2000 consultare pagina 48

# GPSMAP® 1020(xs) e 820(xs)



## Descrizione

La serie GPSMAP 800 e 1000 con display a colori da 8" e 10" e tastiera integrata comprende chartplotter e strumenti combinati chartplotter/ecoscandaglio per la crociera, la vela o la pesca. Gli Strumenti combinati sono dotati di modulo CHIRP integrato con tecnologia Garmin ClearVü™ che permette di visualizzare immagini quasi fotografiche di tutto ciò che avviene sotto l'imbarcazione. Grazie alla connettività wireless, è possibile collegare gli strumenti con i dispositivi Apple® iOS per trasferire informazioni con BlueChart® Mobile per l'utilizzo dell'applicazione Garmin Helm. Tutti i display della serie 800 e 1000 si interfacciano con i radar Garmin e offrono una nuova serie di funzioni per la vela incluso le laylines e l'animazione dettagliata delle maree e delle correnti.

**Funzioni ecoscandaglio CHIRP, HD-ID, ClearVü integrate esclusivamente nella versione xs**

### Contenuto della confezione

- Display con antenna GPS 10 Hz integrata
- Staffa di supporto
- Cavo Alim. / NMEA0183
- Cover protettiva
- Manuale utente

## Unità

Codice	Descrizione	Senza IVA	Con IVA	Cat
010-01182-00	GPSMAP 820, Display 8" multifunzione	€ 1.392,62	€ 1.699,00	R
010-01180-01	GPSMAP 820xs, Display 8" multifunzione con funzione CHIRP ClearVü	€ 1.474,59	€ 1.799,00	R
010-01185-00	GPSMAP 1020, Display 10" multifunzione	€ 1.556,56	€ 1.899,00	R
010-01183-01	GPSMAP 1020xs, Display 10" multifunzione con funzione CHIRP ClearVü	€ 1.638,53	€ 1.999,00	R

## Accessori 1020xs e 1020

Codice	Descrizione	Senza IVA	Con IVA	Cat
010-01156-00	Modulo CHIRP GCV 10 per funzioni ClearVü e SideVü (trasduttore incluso)	€ 654,92	€ 799,00	R
010-12128-00	Staffa	€ 20,49	€ 25,00	R
010-12124-00	Cover protettiva	€ 14,75	€ 17,99	R
010-12126-00	Mascherine removibili	€ 20,49	€ 25,00	R
010-12130-00	Kit per installazione a sbalzo	€ 12,30	€ 15,01	R
010-12132-00	Kit per installazione a filo	€ 81,97	€ 100,00	R
010-12152-10	Cavo alimentazione serie GPSMAP	€ 18,84	€ 22,99	R
010-12133-01	SD Card Door	€ 5,74	€ 7,00	R

## Accessori 820xs e 820

Codice	Descrizione	Senza IVA	Con IVA	Cat
010-01156-00	Modulo CHIRP GCV 10 per funzioni ClearVü e SideVü (trasduttore incluso)	€ 654,92	€ 799,00	R
010-12127-00	Staffa	€ 20,49	€ 25,00	R
010-12123-00	Cover protettiva	€ 12,30	€ 15,01	R
010-12125-00	Mascherine removibili	€ 20,49	€ 25,00	R
010-12129-00	Kit per installazione a sbalzo	€ 12,30	€ 15,01	R
010-12131-00	Kit per installazione a filo	€ 81,97	€ 100,00	R
010-12133-00	SD Card Door	€ 5,74	€ 7,00	R
010-12152-10	Cavo alimentazione serie GPSMAP	€ 18,84	€ 22,99	R

Per l'elenco completo dei trasduttori consultare da pagina 50 a pagina 56  
 Per l'elenco completo dei cavi ethernet / NMEA 2000 consultare pagina 48

# GPSMAP® 722(xs) e 922(xs)



**NOVITÀ  
2017**



## Descrizione

I nuovi chartplotter touchscreen multifunzione GPSMAP 722 e 922 sono dotati di ampio display luminoso da 7" e 9" e garantiscono una lettura chiara in qualsiasi condizione. Sono disponibili anche con modulo ecoscandaglio integrato nella versione "xs". Grazie alla totale compatibilità con la Garmin Marine Network potrete condividere con le diverse unità connesse le immagini ecoscandaglio, le mappe, i dati utente, le immagini del radar, le registrazioni dalle telecamere e le immagini degli innovativi Panoptix. Inoltre, la connettività NMEA 2000 e NMEA 0183 consente di interfacciarsi con molteplici sistemi tra cui l'autopilota di bordo, il digital switching, il VHF, l'AIS e molti altri ancora.

### Contenuto della confezione

- Display con antenna GPS 10 Hz integrata
- Staffa di supporto
- Cavo Alim. / NMEA0183
- Cover protettiva
- Manuale utente

## Unità

Codice	Descrizione	Senza IVA	Con IVA	Cat
010-01738-00	GPSMAP 722, Display 7" touchscreen multifunzione	€ 900,82	€ 1.099,00	R
010-01738-02	GPSMAP 722xs, Display 7" touchscreen multifunzione con ecoscandaglio integrato	€ 982,79	€ 1.199,00	R
010-01739-00	GPSMAP 922, Display 9" touchscreen multifunzione	€ 1.228,69	€ 1.499,00	R
010-01739-02	GPSMAP 922xs, Display 9" touchscreen multifunzione con ecoscandaglio integrato	€ 1.310,66	€ 1.599,00	R

## Package

Codice	Descrizione	Senza IVA	Con IVA	Cat
010-01738-52	GPSMAP 722xs, Display 7" touchscreen con ecoscandaglio integrato e Radar GMR 18HD+	€ 2.212,29	€ 2.699,00	R
010-01739-52	GPSMAP 922xs, Display 9" touchscreen multifunzione con ecoscandaglio e Radar GMR 18HD+	€ 2.458,19	€ 2.999,00	R

## Accessori

Codice	Descrizione	Senza IVA	Con IVA	Cat
010-12545-00	Staffa di montaggio con pomelli GPSMAP 722	€ 24,58	€ 29,99	R
010-12545-01	Staffa di montaggio con pomelli GPSMAP 922	€ 28,68	€ 34,99	R
010-12546-00	Kit installazione a incasso GPSMAP 722	€ 20,48	€ 24,99	R
010-12546-01	Kit installazione a incasso GPSMAP 922	€ 20,48	€ 24,99	R
010-12547-00	Cover protettiva GPSMAP 722	€ 16,39	€ 19,99	R
010-12547-01	Cover protettiva GPSMAP 922	€ 20,48	€ 24,99	R
010-12548-00	Mascherine rimovibili GPSMAP 722	€ 16,39	€ 19,99	R
010-12548-01	Mascherine rimovibili GPSMAP 922	€ 20,48	€ 24,99	R
010-12550-00	Cavo alimentazione/dati GPSMAP 722/922	€ 24,58	€ 29,99	R

Per l'elenco completo dei trasduttori consultare da pagina 50 a pagina 56  
 Per l'elenco completo dei cavi ethernet / NMEA 2000 consultare pagina 48

# GPSMAP® 721(xs)



## Descrizione

I modelli 721 e 721xs hanno un display capacitivo multitouch da 7" in grado di assicurare una visibilità perfetta anche in condizioni di elevata luminosità. Grazie al ricevitore integrato GPS/GLONASS da 10 Hz, sia sul modello 721xs che sul 721 la posizione e la direzione vengono aggiornate fino a 10 volte al secondo. Entrambi i modelli presentano la tipica e intuitiva interfaccia Garmin, sono predisposti per l'integrazione multimediale e compatibili con l'autopilota. Supportano antenne radar e protocollo NMEA® 2000, sono dotati di connettività wireless e compatibili la cartografia BlueChart g2 e g2 Vision.

I modelli 721xs e 721 sono entrambi compatibili con il modulo GCV™ 10 per permettere all'utente di avvalersi della tecnologia ClearVü. Il display GPSMAP 721 xs con modulo CHIRP integrato, è compatibile con la funzionalità ClearVü™ mediante apposito trasduttore opzionale. Offrono tre diverse possibilità di installazione: su staffa, a incasso o a filo.

**Funzioni ecoscandaglio CHIRP, HD-ID, ClearVü integrate esclusivamente nella versione xs**

### Contenuto della confezione

- Display con antenna gps 10 hz integrata
- Staffa di supporto
- Cavo alim. / nmea0183
- Cover protettiva
- Manuale utente

## Unità

Codice	Descrizione	Senza IVA	Con IVA	Cat
010-01101-00	GPSMAP 721, Display 7" touchscreen multifunzione - <b>ESAUROITO</b>	€ 736,89	€ 899,00	R
010-01101-01	GPSMAP 721xs, Display 7" touchscreen multifunzione con ecoscandaglio integrato	€ 818,85	€ 999,00	R



## Package

Codice	Descrizione	Senza IVA	Con IVA	Cat
010-01144-10	GPSMAP 721xs, Display 7" touchscreen con ecoscandaglio integrato e Radar GMR 18HD	€ 1.966,39	€ 2.399,00	R

## Accessori

Codice	Descrizione	Senza IVA	Con IVA	Cat
010-01156-00	Modulo CHIRP GCV 10 per funzioni ClearVü e SideVü (trasduttore incluso)	€ 654,92	€ 799,00	R
010-11967-00	Staffa di supporto GPSMAP e echoMAP 7"	€ 20,48	€ 25,00	R
010-11969-00	Kit seconda stazione GPSMAP e echoMAP 7"	€ 32,78	€ 40,00	R
010-11970-00	Cavo alimentazione GPSMAP e echoMAP 7"	€ 20,48	€ 24,99	R
010-11972-00	Cover protettiva GPSMAP e echoMAP 7"	€ 12,28	€ 14,99	R
010-11976-00	Mascherine removibili GPSMAP 7"	€ 4,10	€ 5,00	R
010-11978-00	Kit installazione a filo GPSMAP e echoMAP 7"	€ 12,30	€ 15,00	R
010-12059-00	SD Card Door	€ 4,10	€ 5,00	R
010-12152-10	Cavo alimentazione serie GPSMAP	€ 18,84	€ 22,99	R

Per l'elenco completo dei trasduttori consultare da pagina 50 a pagina 56  
 Per l'elenco completo dei cavi ethernet / NMEA 2000 consultare pagina 48





(echoMAP CHIRP 72cv e 72sv)

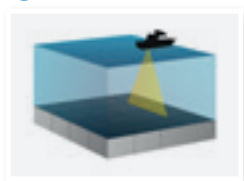
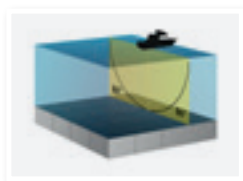
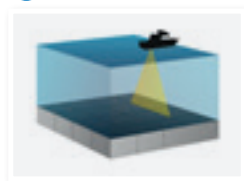
(echoMAP CHIRP 92sv)

(echoMAP CHIRP 42cv)

(echoMAP CHIRP 52cv)

## Descrizione

La serie echoMAP™ CHIRP, il nuovo chartplotter combinato che integra al suo interno la tecnologia CHIRP e le innovative tecnologie CHIRP ClearVü™ e SideVü™, per garantire le migliori performance ai pescatori più esigenti. I nuovi echoMAP CHIRP dispongono della funzione Garmin Quickdraw™ Contours e si possono integrare con la rete NMEA® 2000 (escluso 42cv), che permette di visualizzare le informazioni del motore, dei sensori e dell'autopilota direttamente sul display del chartplotter.



## Contenuto della confezione

- |  |   |
|--|---|
| <b>CON TRASDUTTORE</b>   | <b>SENZA TRASDUTTORE</b>  |
| <ul style="list-style-type: none"> <li>• echoMAP CHIRP cv/sv</li> <li>• Trasduttore da poppa</li> <li>• Cavo dati/alimentazione</li> <li>• Cover protettiva (escluso 42cv)</li> <li>• Staffa a sgancio rapido</li> <li>• Manuale utente</li> </ul> | <ul style="list-style-type: none"> <li>• echoMAP CHIRP cv/sv</li> <li>• Power/Data cable</li> <li>• Adattatore da 8-pin a 4-pin (42cv e 52cv)</li> <li>• Adattatore da 8-pin a 12-pin (92sv)</li> <li>• Adattatore da 4-pin a 5-pin NMEA 2000 (escluso 42cv)</li> <li>• Staffa a sgancio rapido</li> <li>• Cover protettiva (escluso 42cv)</li> <li>• Manuale utente</li> </ul> |

## Unità

Codice	Descrizione	Senza IVA	Con IVA	Cat
010-01562-00	echoMAP CHIRP 42cv, Display 4", 500W, CHIRP 50/77/200 kHz, ClearVü CHIRP 260/455/800 kHz	€ 269,67	€ 329,00	N
010-01562-01	echoMAP CHIRP 42cv, Display 4", 500W, CHIRP 50/77/200 kHz, ClearVü CHIRP 260/455/800 kHz*	€ 351,64	€ 429,00	N
010-01566-00	echoMAP CHIRP 52cv, Display 5", 500W, CHIRP 50/77/200 kHz, ClearVü CHIRP 260/455/800 kHz	€ 450,00	€ 549,00	N
010-01566-01	echoMAP CHIRP 52cv, Display 5", 500W, CHIRP 50/77/200 kHz, ClearVü CHIRP 260/455/800 kHz*	€ 531,97	€ 649,00	N
010-01570-00	echoMAP CHIRP 72cv, Display 7", 500W, CHIRP 50/77/200 kHz, ClearVü CHIRP 260/455/800 kHz	€ 736,89	€ 899,00	N
010-01570-01	echoMAP CHIRP 72cv, Display 7", 500W, CHIRP 50/77/200 kHz, ClearVü CHIRP 260/455/800 kHz*	€ 818,85	€ 999,00	N
010-01574-00	echoMAP CHIRP 72sv, Display 7", 500W, CHIRP 50/77/200 kHz, ClearVü/SideVü CHIRP 260/455/800 kHz	€ 777,87	€ 949,00	N
010-01574-01	echoMAP CHIRP 72sv, Display 7", 500W, CHIRP 50/77/200 kHz, ClearVü/SideVü CHIRP 260/455/800 kHz**	€ 1.023,77	€ 1.249,00	N
010-01578-00	echoMAP CHIRP 92sv, Display 9", 500W, CHIRP 50/77/200 kHz, ClearVü/SideVü CHIRP 260/455/800 kHz	€ 900,82	€ 1.099,00	N
010-01578-01	echoMAP CHIRP 92sv, Display 9", 500W, CHIRP 50/77/200 kHz, ClearVü/SideVü CHIRP 260/455/800 kHz**	€ 1.146,72	€ 1.399,00	N

## Accessori

Codice	Descrizione	Senza IVA	Con IVA	Cat
010-12199-00	Cover protettiva per echoMAP 42cv	€ 12,29	€ 14,99	N
010-12234-06	Cavo per la condivisione di dati utente	€ 16,39	€ 19,99	N
010-12199-01	Kit installazione a incasso per echoMAP 42cv	€ 12,29	€ 14,99	N
010-12247-00	Kit installazione a incasso per echoMAP 52cv	€ 12,29	€ 14,99	N
010-12233-01	Kit installazione a incasso per echoMAP 72cv/sv	€ 12,29	€ 14,99	N
010-12234-01	Kit installazione a incasso per echoMAP 92sv	€ 12,29	€ 14,99	N
010-12199-04	Cavo dati/alimentazione per 42cv/52cv	€ 20,48	€ 24,99	N
010-12445-00	Cavo dati/alimentazione per 72cv/72sv/92sv	€ 18,84	€ 22,99	N
010-12199-03	Staffa a sgancio rapido per 42cv	€ 20,48	€ 24,99	N
010-12445-13	Staffa a sgancio rapido per 52cv	€ 17,20	€ 20,99	N
010-12445-33	Cavo a Y per trasduttori da 12 e 8 pin a strumento a 12 pin	€ 24,57	€ 29,99	N
010-12445-22	Staffa a sgancio rapido per 72cv	€ 20,48	€ 24,99	N
010-12445-32	Staffa a sgancio rapido per 72sv/92sv	€ 20,48	€ 24,99	N
010-12445-10	Cavo adattatore da 4 pin a NMEA 2000	€ 16,39	€ 19,99	N

\* Trasduttore incluso: GT20-TM CHIRP 77/200 kHz e CHIRP ClearVü 455/800 kHz

\*\* Trasduttore incluso: GT52-TM High-Wide CHIRP 150-240 kHz e CHIRP ClearVü/SideVü 455/800 kHz



(158i)

## Descrizione

GPS 158i è uno strumento stand-alone ad alta sensibilità che garantisce un tracciamento GPS impeccabile. Con il suo schermo da 5" in scala di grigi e le sue funzionalità intuitive è perfetto per ogni barca e alla portata di tutti. L'acquisizione del segnale satellitare è rapida ed accurata, grazie al ricevitore GPS altamente sensibile e alla compatibilità con il sistema WAAS. Inoltre, è presente un connettore BNC integrato per antenne esterne. La memoria del modello GPS 158i è stata ampliata per permettere all'utente di salvare fino a 3.000 waypoint e 50 rotte.

### Contenuto della confezione

- GPS 158i
- Staffa di Montaggio Basculante
- GA 38 (solo versione 010-01138-02)
- Cavo alimentazione
- Ricevitore GPS integrato
- Manuale utente

## Unità

Codice	Descrizione	Senza IVA	Con IVA	Cat
010-01138-02	GPS 158i con antenna GA 38	€ 228,69	€ 279,00	N
010-01138-03	GPS 158i senza antenna GA 38	€ 220,49	€ 269,00	N

## Accessori

Codice	Descrizione	Senza IVA	Con IVA	Cat
010-12017-00	Antenna GPS GA 38, Cavo 10 m e staffe di fissaggio	€ 57,37	€ 69,99	N
010-11676-00	Staffa di supporto rotante / basculante per modelli: 200 - 500C - 550C	€ 19,66	€ 23,99	N
010-12173-00	Cavo alimentazione	€ 16,39	€ 20,00	N
010-11682-00	Kit installazione incasso per modelli: 200 - 500C - 550C	€ 10,65	€ 12,99	N



### Descrizione GMI 20

Con il suo display LCD a colori da 4", GMI 20 permette di tenere sempre sotto controllo profondità, velocità, vento, dati motore e più di 100 pagine dati, configurabili secondo le proprie preferenze. GMI 20 è progettato per essere all'altezza del suo predecessore, il modello GMI 10, offrendo una maggiore varietà di funzionalità e informazioni in un display più ampio e luminoso. Grazie all'interfaccia rinnovata, GMI 20 è più facile da utilizzare per garantire la massima comodità a bordo.

#### Contenuto della confezione

- Display GMI20
- Cavo 2 m NMEA 2000
- Connettore "T" NMEA 2000
- Cover protettiva
- Mascherina removibile nera
- Manuale utente

### Unità

Codice	Descrizione	Senza IVA	Con IVA	Cat
010-01140-00	GMI 20, display multifunzione a colori - matrice di punti 4"	€ 466,40	€ 569,00	R

### Accessori

Codice	Descrizione	Senza IVA	Con IVA	Cat
010-12023-00	Kit per installazione a filo	€ 28,68	€ 34,99	R
010-12020-00	Cover protettiva	€ 4,09	€ 4,98	R
010-12021-00	Guarnizione per installazione a filo	€ 6,55	€ 7,99	R
010-12022-00	Mascherine removibili Nere	€ 4,09	€ 4,98	R
010-11129-00	Cavo NMEA 0183 per GHC 20/GMI 20	€ 18,18	€ 22,17	R



(Bundle gWind V1  
010-01248-10)

### Bundles

Codice	Descrizione	Senza IVA	Con IVA	Cat
010-01248-10	Bundle gWind V1: trasduttore gWind, display GMI 20, trasduttore DST 800	€ 1.228,69	€ 1.499,00	R

### Accessori

Codice	Descrizione	Senza IVA	Con IVA	Cat
010-12023-00	Kit per installazione a filo	€ 28,68	€ 34,99	R
010-12020-00	Cover protettiva	€ 4,09	€ 4,98	R
010-12021-00	Guarnizione per installazione a filo	€ 6,55	€ 7,99	R
010-12022-00	Mascherine removibili Nere	€ 4,09	€ 4,98	R
010-11129-00	Cavo NMEA 0183 per GHC 20/GMI 20	€ 18,18	€ 22,17	R

Per l'elenco completo dei trasduttori consultare da pagina 50 a pagina 56  
Per l'elenco completo dei cavi ethernet / NMEA 2000 consultare pagina 48



(GNX 20)



(GNX Wind)



(GNX 21)

## Descrizione GNX Wind

GNX™ Wind è il nuovo strumento multifunzione dedicato alle imbarcazioni a vela che permette di visualizzare contemporaneamente 4 campi dati tra cui vento reale, vento apparente, Steer Pilot, velocità dell'imbarcazione, profondità e tantissime altre informazioni fondamentali per la navigazione. E' dotato di display monocromatico da 4" a cifre nere su sfondo bianco e di schermo glass bonded, che impedisce la formazione di condensa e aumenta il contrasto. Grazie alla compatibilità wireless, è possibile connettere il nuovo GNX Wind con altri dispositivi compatibili, come il nuovo quatrix 3, lo smartwatch dedicato a chi va per mare.

## Descrizione GNX 20/21

Dotati di display completamente personalizzabili e a basso consumo energetico, il GNX 20 e il GNX 21 visualizzano i dati di navigazione fondamentali per imbarcazioni a vela e a motore. Grazie al display glass-bonded monocromatico da 4" si possono visualizzare più di 50 pagine dati, come ad esempio profondità, velocità, vento e tantissime altre informazioni fondamentali per la navigazione. Il GNX 20 sovrappone cifre nere su sfondo bianco, mentre il GNX 21 sovrappone cifre bianche su sfondo nero, entrambi garantendo un elevato contrasto per una chiara visibilità con qualsiasi angolazione e condizione di luce. Possono inoltre essere installati a incasso o per una completa personalizzazione della plancia a filo.

### Contenuto della confezione

- GNX Wind
- Cover protettiva
- Cavo 2 m NMEA 2000
- Cavo alimentazione NMEA 2000®
- Connettori a T e terminatori NMEA 2000
- Kit d'installazione
- Documentazione

### Contenuto della confezione

- Display GNX
- Cavo 2 m NMEA 2000
- 2 connettori "T" NMEA 2000
- Terminatore Maschio NMEA 2000
- Terminatore Femmina NMEA 2000
- Cavo Alim. NMEA 2000
- Cover protettiva
- Mascherina removibile nera
- Manuale utente

## Unità

Codice	Descrizione	Senza IVA	Con IVA	Cat
010-01142-30	GNX Wind, display multifunzione standard RGB - segmenti 4"	€ 450,00	€ 549,00	R
010-01142-00	GNX 20, display multifunzione standard RGB - segmenti 4"	€ 327,04	€ 399,00	R
010-01142-10	GNX 21, display multifunzione reverse RGB - segmenti 4"	€ 368,33	€ 449,00	R



## Bundles

Codice	Descrizione	Senza IVA	Con IVA	Cat
010-01248-30	Bundle gWind V2: trasduttore gWind, display GNX 20, GMI 20, trasduttore DST 800	€ 1.310,66	€ 1.599,00	R
010-01248-50	Bundle gWind V3: trasduttore gWind, display GNX 20, GNX Wind, trasduttore DST 800	€ 1.310,66	€ 1.599,00	R
010-01616-10	GNX Wireless Wind Pack: trasduttore gWind Wireless 2, display GNX Wind	€ 736,89	€ 899,00	R
010-01616-20	GNX Wireless Sail Pack: trasduttore gWind Wireless 2, display GNX Wind, GNX 20 e trasduttore DST 800	€ 1.310,66	€ 1.599,00	R
010-01616-30	GNX Wireless 43 Pack: trasduttore gWind Wireless 2, display GNX Wind, GNX 20 e trasduttori GDT 43 e GST 43	€ 1.146,72	€ 1.399,00	R

## Accessori

Codice	Descrizione	Senza IVA	Con IVA	Cat
010-12023-00	Kit per installazione a filo	€ 28,68	€ 34,99	R
010-12020-00	Cover protettiva	€ 4,09	€ 4,99	R
010-12021-00	Guarnizione per installazione a filo	€ 6,55	€ 7,99	R
010-12022-00	Mascherine removibili Nere	€ 4,09	€ 4,99	R
010-11129-00	Cavo NMEA 0183 per GHC 20/GMI 20	€ 18,18	€ 22,17	R





(GNX 120)

(GNX 130)

(Tastiera di comando remoto)

### Descrizione GNX 120/130

I Maxi display GNX 120 e GNX 130 sono stati progettati per gli utenti più esigenti: offrono massima qualità, assoluta precisione e totale integrazione nella visualizzazione di tutti i dati utili alla navigazione. Gli schermi LCD RGB da 7" e 10" con tecnologia glass-bonded garantiscono una straordinaria luminosità sia di giorno che di notte. Il consumo energetico è ridotto. I caratteri ad alto contrasto sono in assoluto i più grandi della categoria. La precisione delle informazioni non ha paragoni grazie alla possibilità di visualizzare più di 50 diversi parametri, inclusi profondità, velocità, vento, dati motore... Le pagine dati possono essere personalizzate con uno, due o tre campi dati, inclusi i grafici, che possono essere visualizzati contemporaneamente, o in modo alternato, a seconda delle proprie esigenze. La nuova tastiera GNX (disponibile in opzione), garantisce il pieno controllo da remoto di entrambi i display: dotata di 4 diversi pulsanti di configurazione, può essere installata vicino al timone.

#### Contenuto della confezione

- Display GNX
- Kit installazione flush mount
- Cavo NMEA 2000
- Connettori "T" NMEA 2000
- Cover protettiva
- Mascherine removibili
- Manuale utente

### Unità

Codice	Descrizione	Senza IVA	Con IVA	Cat
010-01395-00	GNX 120 Maxi display multifunzione 7"	€ 736,89	€ 899,00	R
010-01396-00	GNX 130 Maxi display multifunzione 10"	€ 1.228,69	€ 1.499,00	R

### Accessori

Codice	Descrizione	Senza IVA	Con IVA	Cat
010-12255-00	Tastiera di comando remoto	€ 146,72	€ 179,00	R
010-12237-02	Cover protettiva Tastiera di comando remoto	€ 12,28	€ 14,99	R
010-12236-00	Staffa da albero GNX 120, 2 display	€ 368,03	€ 449,00	R
010-12236-05	Cover per staffa da albero GNX 120, 2 display	€ 45,07	€ 54,99	R
010-12236-01	Staffa da albero GNX 120, 3 display	€ 450,00	€ 549,00	R
010-12236-06	Cover per staffa da albero GNX 120, 3 display	€ 65,57	€ 79,99	R
010-12236-02	Staffa da albero GNX 120, 4 display	€ 613,93	€ 749,00	R
010-12236-07	Cover per staffa da albero GNX 120, 4 display	€ 89,34	€ 109,00	R
010-12237-00	Cover protettiva GNX 120	€ 12,29	€ 14,99	R
010-12237-01	Cover protettiva GNX 130	€ 14,75	€ 17,99	R
010-12238-00	Mascherine removibili GNX 120	€ 6,55	€ 7,99	R
010-12238-01	Mascherine removibili GNX 130	€ 6,55	€ 7,99	R
010-12238-02	Mascherine removibili Tastiera di comando remoto	€ 8,19	€ 9,99	R
010-12239-00	Kit installazione flush mount GNX 120	€ 12,29	€ 14,99	R
010-12239-01	Kit installazione flush mount GNX 130	€ 12,29	€ 14,99	R
010-12239-02	Kit installazione flush mount Tastiera di comando remoto	€ 12,28	€ 14,99	R
010-11089-01	Cavo NMEA 2000 (30cm) con connettore a 90°	€ 16,39	€ 19,99	R

Per l'elenco completo dei trasduttori consultare da pagina 50 a pagina 56

Per l'elenco completo dei cavi ethernet / NMEA 2000 consultare pagina 48



## Descrizione

Frutto delle pluriennali esperienze di DEAN BARKER nelle più prestigiose manifestazioni veliche mondiali, i trasduttori gWind rappresentano il connubio perfetto fra tecnologia esperienza e design. La doppia banderuola di direzione permette la lettura di un dato stabile, mentre l'anemometro a lettura frontale garantisce la reale intensità del vento in qualsiasi condizione. Il modulo GND 10 Black Box permette l'integrazione tra strumenti e sensori Nexus e prodotti Garmin. Convertendo i dati tra la rete NMEA 2000 e il protocollo NEXUS si assicura infatti la perfetta compatibilità e la visualizzazione di tutti i dati utili alla navigazione.

### Contenuto della confezione

- Trasduttore gWIND (25 m di cavo)
- GND10 (escluso gWind wireless 2)
- Cavo USB
- Cavo NMEA 2000 2m
- Connettore a "T"
- Kit di installazione
- Istruzioni

## Unità

Codice	Descrizione	Senza IVA	Con IVA	Cat
010-01227-00	gWind system standard: trasduttore gWind, cavo 25 m e convertitore GND 10 NMEA 2000	€ 490,98	€ 599,00	R
010-12117-20	Trasduttore gWind only - cavo escluso	€ 351,63	€ 429,00	R
010-01616-00	gWind Wireless 2	€ 572,95	€ 699,00	R
010-01228-00	gWind system Race: trasduttore wind Race, cavo 25 m e convertitore GND 10 NMEA 2000	€ 1.064,75	€ 1.299,00	R
010-01403-10	gWind system Race, trasduttore wind Race con adattatore per nWind Nexus	€ 941,80	€ 1.149,00	R
010-12117-30	Trasduttore gWind Race only - cavo escluso	€ 925,00	€ 1.129,00	R

## Accessori

Codice	Descrizione	Senza IVA	Con IVA	Cat
010-01226-00	GND 10 convertitore Nexus/Garmin	€ 138,52	€ 169,00	R
010-12117-00	Cavo USB Mini-B per GND 10	€ 12,30	€ 15,00	R
010-12117-01	Connettore wind per GND 10	€ 65,57	€ 80,00	R
010-12117-02	Convertitore testa d'albero nWind – gWind	€ 20,48	€ 24,99	R
010-12117-04	Cavo Wind 25m	€ 57,38	€ 70,00	R
010-12117-05	Cavo Wind 40m	€ 81,97	€ 100,00	R
010-12117-06	Supporto gWind	€ 12,30	€ 15,00	R
010-12117-07	Supporto gWind Race	€ 73,76	€ 89,99	R
010-12117-08	Anemometro di ricambio	€ 16,39	€ 20,00	R
010-12117-09	Cavo Nexus, 8m, fili liberi	€ 16,39	€ 20,00	R
010-12117-10	Batteria di ricambio NiMH per gWind Wireless	€ 20,49	€ 25,00	R

Per l'elenco completo dei cavi ethernet / NMEA 2000 consultare pagina 48

# GPS 19x NMEA 2000 e 19x HVS



(GPS 19x HVS)

(GPS 19x)

## Descrizione

Ricevitori ad alta sensibilità garantiscono dati accurati e precisi quali posizione e velocità dell'imbarcazione con un elevato grado di affidabilità grazie al rapido aggiornamento a 10Hz. Inoltre, questi strumenti permettono alla serie di prodotti MFD, chartplotter e autopiloti di rilevare con la massima precisione la propria posizione raggiungendo elevati standard di performance. Questi ricevitori a 32 canali sono in grado di localizzare simultaneamente i sistemi satellitari GNSS, GPS e GLONASS. Sono impermeabili (IPX7) e studiati per resistere a qualsiasi condizione atmosferica. Oltre alle convenzionali installazioni esterne (su staffa e ad incasso), queste antenne possono essere installate anche all'interno dell'imbarcazione. Disponibili in due versioni: 19x NMEA 2000 e 19x HVS (NMEA 0183).

## Unità

Codice	Descrizione	Senza IVA	Con IVA	Cat
010-01010-00	Antenna GPS19x HVS NMEA 0183 con cavo 9 m	€ 154,92	€ 189,00	R
010-01010-10	Antenna GPS19x NMEA 2000 fornita con cavo 6 m	€ 195,90	€ 239,00	R

## Accessori

Codice	Descrizione	Senza IVA	Con IVA	Cat
010-11824-00	Cavo Alimentazione/Dati (per GPS19x HVS NMEA0183)	€ 32,78	€ 39,99	R
010-11824-01	Cavo interfaccia (per GPS 19x HVS NMEA0183)	€ 4,09	€ 4,99	R
010-11082-00	Adattatore Antenna GPS19x per montaggio su base abbattibile	€ 6,55	€ 7,99	R
010-11083-00	Kit Installazione a filo per Antenna GPS19x	€ 8,19	€ 9,99	R
010-11084-00	Staffa Antenna GPS19x per installazione interna	€ 6,55	€ 7,99	R

### Contenuto della confezione GPS 19x NMEA 2000

- GPS 19x NMEA 2000®
- Kit di installazione
- Cavo NMEA 2000
- Connettore a T
- Documentazione

### Contenuto della confezione GPS 19x HVS

- GPS 19x HVS
- Kit di installazione
- Cavo NMEA 0183 con update rate
- Documentazione

# Bussole 9 assi allo stato solido



Bussola 9 assi allo stato solido



Bussola SteadyCast

## Descrizione Bussola 9 assi allo stato solido

Innovativa bussola 9 assi allo stato solido che riduce al minimo gli errori di deviazione e di rotta, limitando così il movimento del timone e il consumo energetico dell'imbarcazione. La velocità di aggiornamento a 10 Hz e il grado di precisione di +/- 2 gradi garantiscono un dato affidabile anche a basse velocità.

## Descrizione Bussola SteadyCast

Innovativa bussola allo stato solido che può essere installata con qualsiasi orientamento e in qualsiasi posizione, facendo sempre attenzione alle interferenze magnetiche. Il grado di precisione di +/- 3 gradi garantisce un dato affidabile anche a basse velocità.

## Unità

Codice	Descrizione	Senza IVA	Con IVA	Cat
010-11417-20	Bussola 9 assi allo stato solido	€ 695,90	€ 849,00	R
010-11417-10	Bussola SteadyCast	€ 154,92	€ 189,00	R

### Contenuto della confezione Bussola 9 assi allo stato solido

- Bussola 9 assi allo stato solido
- Connettore a T NMEA 2000
- Cavo NMEA 2000
- Documentazione

### Contenuto della confezione Bussola SteadyCast

- Bussola SteadyCast con cavo NMEA 2000 integrato (1,8 m)
- Connettore a T NMEA 2000
- Documentazione

# GFS® 10 Sensore di Flusso



(GFS 10)

## Descrizione

Il sensore di flusso GFS™ 10 consente di inviare ai chartplotter e ai display Garmin collegati alla rete NMEA 2000® informazioni relative al flusso e al livello del carburante della propria imbarcazione, nonché i dati relativi al consumo e al carburante residuo. Il GFS 10 non funziona con i motori diesel ed è compatibile con i GPSMAP della serie 400 e 500 via CANet e con i GPSMAP della serie 4000 e 5000 e con il GMI 10 via NMEA 2000.

### Contenuto della confezione

- GFS10 cavo 4,9 m
- Filtro per carburante
- Kit e istruzioni di installazione

## Unità

Codice	Descrizione	Senza IVA	Con IVA	Cat
010-00671-00	GFS 10 Sensore di flusso carburante (benzina)	€ 163,11	€ 199,00	R
010-11413-01	GST 10 sensore di temperatura	€ 81,96	€ 99,99	R

# Telecamera GC 10



(Telecamera GC 10)

## Descrizione

Telecamera resistente, compatta ed estremamente versatile, indispensabile sia per aumentare la sicurezza delle manovre in porto che per il monitoraggio del vano motore, delle attività di bordo e delle aree esterne all'imbarcazione. Le immagini ottenute tramite questo dispositivo possono essere visualizzate in tempo reale sui display o chartplotter compatibili, sia in condizioni di alta che di bassa luminosità. Disponibile nelle versioni Standard o Reverse.

### Contenuto della confezione

- Telecamera
- Supporto di installazione
- Kit di fissaggio

## Unità

Codice	Descrizione	Senza IVA	Con IVA	Cat
010-11372-00	GC 10 versione Standard, NTSC	€ 327,05	€ 399,00	R
010-11372-01	GC 10 versione Reverse, NTSC	€ 327,05	€ 399,00	R
010-11372-02	GC 10 versione Standard, PAL	€ 327,05	€ 399,00	R
010-11372-03	GC 10 versione Reverse, PAL	€ 327,05	€ 399,00	R

## Accessori

Codice	Descrizione	Senza IVA	Con IVA	Cat
010-11376-00	Adattatore BNC / RCA	€ 4,10	€ 5,00	R
M04-UK100-00	Cavo prolunga video 15m	€ 73,77	€ 89,99	R
M04-UK100-01	Cavo prolunga video 20m	€ 81,96	€ 99,99	R

# Adattatori analogici NMEA 2000



## Unità

Codice	Descrizione	Senza IVA	Con IVA	Cat
010-11324-00	GRA10 - Adattatore sensore angolo di barra	€ 163,93	€ 199,99	R
010-11325-00	GET10 - Adattatore sensore inclinazione motore	€ 163,93	€ 199,99	R
010-11326-00	GFL10 - Adattatore sensore livello liquidi	€ 163,93	€ 199,99	R
010-11327-00	GBT10 - Adattatore sensore flap Bennet	€ 163,93	€ 199,99	R
010-11328-00	GST10 - Adattatore sensore speed e temp.	€ 122,94	€ 149,99	R

## Accessori

Codice	Descrizione	Senza IVA	Con IVA	Cat
010-11418-00	Cavo di collegamento via NMEA0183 da 10 m per H2183	€ 98,35	€ 119,99	R
010-11419-00	Cavo di collegamento via NMEA2000 da 6 m per H2183	€ 98,35	€ 119,99	R



# Autopilota GHP™ Reactor Steer-by-Wire



(GHP Reactor Steer-by-Wire con GHC 20)

## Descrizione

Offre prestazioni eccezionali alle imbarcazioni con le principali timonerie Steer-by-Wire, in particolare: sistemi SeaStar® Optimus™, sistemi di timoneria con comando Yanmar® Marine ZT 370 e attuatori ZF® 2800.

### Contenuto della confezione

- Display GHC 20
- CCU Reactor
- Avvisatore acustico
- Kit di installazione NMEA 2000®
- Documentazione

## Unità

Codice	Descrizione	Senza IVA	Con IVA	Cat
010-00705-80	GHP Reactor Steer-By-Wire Corepack con unità di controllo GHC 20	€ 2.130,33	€ 2.599,00	R

## Accessori

Codice	Descrizione	Senza IVA	Con IVA	Cat
010-01141-00	Display GHC 20, 4,3" QVGA	€ 548,36	€ 669,00	R
010-11146-20	Comando Remoto	€ 286,07	€ 349,00	R
010-11129-00	Cavo NMEA 0183 per GHC 20/GMI 20	€ 18,18	€ 22,17	R
010-11052-60	CCU Reactor, Steer-by-wire (ricambio)	€ 1.556,56	€ 1.899,00	R
010-11480-00	Lettore SDCard compatibile NMEA2000	€ 65,56	€ 79,98	R
010-12020-00	Coperchio protettivo per GMI 20 / GHC 20	€ 4,09	€ 4,98	R
010-12021-00	Guarnizione per installazione a filo GMI 20 / GHC 20	€ 6,55	€ 7,99	R
010-12022-00	Mascherine removibili Nere GMI 20 / GHC 20	€ 4,09	€ 4,98	R
010-12023-00	Kit per installazione a filo GMI 20 / GHC 20	€ 28,68	€ 34,99	R
010-11351-50	Cavo 3 m per connessione CCU Reactor / Steer-By-Wire	€ 32,78	€ 39,99	R

# Autopilota GHP™ Reactor Steer-by-Wire Yamaha Helm Master



(GHP Reactor Yamaha Corepack)

## Descrizione

GHP Reactor è uno dei sistemi più sensibili e reattivi presenti sul mercato. Questa versione di GHP Reactor Steer-by-Wire è compatibile con timonerie Yamaha Helm Master. Il GHP Reactor è un sistema estremamente versatile e rappresenta un aiuto indispensabile durante la navigazione quando occorre lasciare il timone per dedicarsi ad altre attività o al controllo di altri dispositivi a bordo.

### Contenuto della confezione

- Display GHC 20
- CCU Reactor
- Avvisatore acustico
- Kit di installazione NMEA 2000®
- Documentazione

## Unità

Codice	Descrizione	Senza IVA	Con IVA	Cat
010-00705-81	GHP Reactor Steer-By-Wire per Yamaha Helm Master con unità di controllo GHC 20	€ 2.622,13	€ 3.199,00	R

## Accessori

Codice	Descrizione	Senza IVA	Con IVA	Cat
010-01141-00	Display GHC 20, 4,3" QVGA	€ 548,36	€ 669,00	R
010-11146-20	Comando remoto	€ 286,07	€ 349,00	R
010-11129-00	Cavo NMEA 0183 per GHC 20/GMI 20	€ 18,18	€ 22,17	R
010-11349-01	Gateway Yamaha	€ 1.146,72	€ 1.399,00	R
010-11351-50	Cavo 3 m per connessione CCU Reactor / Steer-By-Wire	€ 32,78	€ 39,99	R
010-11052-60	CCU Reactor, Steer-by-wire (ricambio)	€ 1.556,56	€ 1.899,00	R
010-11480-00	Lettore SD Card compatibile NMEA2000	€ 65,56	€ 79,98	R
010-12020-00	Coperchio protettivo per GMI 20 / GHC 20	€ 4,09	€ 4,98	R
010-12021-00	Guarnizione per installazione a filo GMI 20 / GHC 20	€ 6,55	€ 7,99	R
010-12022-00	Mascherine removibili Nere GMI 20 / GHC 20	€ 4,09	€ 4,98	R
010-12023-00	Kit per installazione a filo GMI 20 / GHC 20	€ 28,68	€ 34,99	R

# GHP™ Reactor Steer-by-Wire Volvo Penta



(GHP Reactor Volvo Penta)

## Descrizione

GHP Reactor è uno dei sistemi più sensibili e reattivi presenti sul mercato. Questa versione di GHP Reactor Steer-by-Wire è stato creato appositamente per essere utilizzato con i sistemi Volvo Penta® IPS (Inboard Performance Systems) e joystick. Il GHP Reactor è un sistema estremamente versatile e rappresenta un aiuto indispensabile durante la navigazione quando occorre lasciare il timone per dedicarsi ad altre attività o al controllo di altri dispositivi a bordo.

### Contenuto della confezione

- Display GHC 20
- Volvo IPS Gateway
- Course Computer Unit (CCU)
- Avvisatore acustico
- Kit di installazione NMEA 2000®
- Documentazione

## Unità

Codice	Descrizione	Senza IVA	Con IVA	Cat
010-00705-85	GHP Reactor Steer-By-Wire per Volvo-Penta con unità di controllo GHC 20	€ 4.138,52	€ 5.049,00	R

## Accessori

Codice	Descrizione	Senza IVA	Con IVA	Cat
010-01141-00	Display GHC 20, 4,3" QVGA	€ 548,36	€ 669,00	R
010-11146-20	Comando Remoto	€ 286,07	€ 349,00	R
010-11129-00	Cavo NMEA 0183 per GHC 20/GMI 20	€ 18,18	€ 22,17	R
010-11351-50	Cavo connessione da 5 m tra CCU Reactor - Gateway per Volvo IPS	€ 32,78	€ 39,99	R
010-11052-63	CCU Reactor Steer-By-Wire Volvo-Penta	€ 1.556,56	€ 1.899,00	R
010-12020-00	Coperchio protettivo per GMI 20 / GHC 20	€ 4,09	€ 4,98	R
010-12021-00	Guarnizione per installazione a filo GMI 20 / GHC 20	€ 6,55	€ 7,99	R
010-12022-00	Mascherine removibili Nere GMI 20 / GHC 20	€ 4,09	€ 4,98	R
010-12023-00	Kit per installazione a filo GMI 20 / GHC 20	€ 28,68	€ 34,99	R

# Autopilota GHP™ Reactor con SmartPump



(GHP Reactor con SmartPump)

## Descrizione

L'esclusivo attuatore SmartPump si adatta alla maggior parte delle imbarcazioni con timoneria idraulica. Il motore brushless (senza spazzole) evita la connessione elettrica diretta tra il circuito di comando e il rotore. La tecnologia brevettata Shadow Drive permette di mantenere il controllo anche quando l'autopilota è in funzione. Lo Shadow Drive, infatti, disinserisce automaticamente l'autopilota quando viene utilizzato il timone, consentendo di manovrare l'imbarcazione manualmente. I tempi di calibrazione e settaggio iniziale sono notevolmente ridotti.

### Contenuto della confezione

- Display GHC 20
- GHP SmartPump
- Shadow Drive
- ECU (Electronic Control Unit)
- CCU Reactor
- Cavo di collegamento CCU/ECU
- Avvisatore acustico
- Cavo di alimentazione ECU
- Kit di installazione NMEA 2000®
- Documentazione

## Unità

Codice	Descrizione	Senza IVA	Con IVA	Cat
010-00705-65	GHP Reactor con SmartPump per timonerie idrauliche e unità di controllo GHC 20	€ 3.441,80	€ 4.199,00	R

## Accessori

Codice	Descrizione	Senza IVA	Con IVA	Cat
010-01141-00	Display GHC 20, 4,3" QVGA	€ 548,36	€ 669,00	R
010-11146-20	Comando Remoto	€ 286,07	€ 349,00	R
010-11129-00	Cavo NMEA 0183 per GHC 20/GMI 20	€ 18,18	€ 22,17	R
010-00705-60	GHP 20 SmartPump	€ 2.212,30	€ 2.699,00	R
010-11052-62	CCU Reactor per timonerie idrauliche / meccaniche / solenoidi / SmartPump	€ 654,92	€ 799,00	R
010-11202-01	GHP20, Verado Adapter Kit	€ 368,04	€ 449,00	R
010-11053-40	ECU per GHP Reactor con SmartPump	€ 490,99	€ 599,00	R
010-11054-10	Pump, GHP Smartpump Replacemen	€ 1.638,52	€ 1.999,00	R
010-11829-00	GRF10 Trasduttore angolo di barra, Cavo 2 m	€ 204,92	€ 250,00	R
010-11829-01	Cavo prolunga 5 m GRF10	€ 28,68	€ 34,99	R
010-11829-02	Cavo prolunga 15 m GRF10	€ 49,17	€ 59,99	R
010-11156-30	Prolunga 5 m tra ECU e CCU Reactor	€ 28,68	€ 34,99	R
010-11156-31	Prolunga 15 m tra ECU e CCU Reactor	€ 45,07	€ 54,99	R
010-11156-32	Prolunga 25 m tra ECU e CCU Reactor	€ 65,57	€ 79,99	R
010-11351-40	Cavo 5 m collegamento tra ECU e CCU Reactor	€ 32,78	€ 39,99	R
010-11057-30	Cavo alimentazione ECU	€ 57,37	€ 69,99	R
010-11054-00	Sensore Shadow Drive	€ 376,23	€ 459,00	R
010-11553-00	Verado Shadow Drive Fittings K	€ 24,58	€ 29,99	R
010-11329-00	Kit raccordi Mercury Verado	€ 20,48	€ 24,99	R
010-11203-00	Kit Valvola di non-ritorno	€ 179,51	€ 219,00	R
010-12020-00	Coperchio protettivo per GMI 20 / GHC 20	€ 4,09	€ 4,98	R
010-12021-00	Guarnizione per installazione a filo GMI 20 / GHC 20	€ 6,55	€ 7,99	R
010-12022-00	Mascherine removibili Nere GMI 20 / GHC 20	€ 4,09	€ 4,98	R
010-12023-00	Kit per installazione a filo GMI 20 / GHC 20	€ 28,68	€ 34,99	R



# GHP™ Reactor per timonerie meccaniche / idrauliche / solenoidi



(GHP Reactor timonerie meccaniche / idrauliche / solenoidi)

## Descrizione

Questo autopilota è stato progettato espressamente per barche a vela e imbarcazioni a motore. In abbinamento con un sensore resistivo di posizione del timone, è perfetto per una grande varietà di applicazioni in refitting, con pompe idrauliche e attuatori già installati a bordo. Garantisce il mantenimento della direzione di rotta e dell'angolo del vento con funzioni di virata e strambata.

### Contenuto della confezione

- Display GHC 20
- ECU (Electronic Control Unit)
- CCU Reactor
- Cavo di collegamento CCU/ECU
- Avvisatore acustico
- Cavo di alimentazione ECU
- Kit di installazione NMEA 2000®
- Documentazione

## Unità

Codice	Descrizione	Senza IVA	Con IVA	Cat
010-00705-45	GHP Reactor per timonerie meccaniche / idrauliche / solenoidi con unità di controllo GHC 20	€ 1.351,64	€ 1.649,00	R

## Attuatori

Codice	Descrizione	Senza IVA	Con IVA	Cat
010-11572-00	Meccanico lineare tipo A, angolo di barra incluso. Dislocamento max 13.000 Kg - 12 V	€ 1.638,52	€ 1.999,00	R
010-11573-00	Idraulico lineare tipo B, angolo di barra incluso. Dislocamento max 36.000 Kg - 12 - 24 V	€ 2.048,36	€ 2.499,00	R
010-12029-00	Idraulico lineare tipo A, angolo di barra incluso. Dislocamento max 22.000 Kg - 12 - 24 V	€ 1.638,52	€ 1.999,00	R

## Accessori

Codice	Descrizione	Senza IVA	Con IVA	Cat
010-01141-00	Display GHC 20, 4,3" QVGA	€ 548,36	€ 669,00	R
010-11146-20	Comando Remoto	€ 286,07	€ 349,00	R
010-11129-00	Cavo NMEA 0183 per GHC 20/GMI 20	€ 18,18	€ 22,17	R
010-11052-62	CCU Reactor per timonerie idrauliche / meccaniche / solenoidi / SmartPump	€ 654,92	€ 799,00	R
010-11053-30	ECU per timonerie idrauliche / meccaniche / solenoidi	€ 777,87	€ 949,00	R
010-11351-40	Cavo 5 m collegamento tra ECU e CCU Reactor	€ 32,78	€ 39,99	R
010-11057-30	Cavo alimentazione ECU	€ 57,37	€ 69,99	R
010-11156-30	Prolunga 5 m tra ECU e CCU	€ 28,68	€ 34,99	R
010-11156-31	Prolunga 15 m tra ECU e CCU	€ 45,07	€ 54,99	R
010-11156-32	Prolunga 25 m tra ECU e CCU	€ 65,57	€ 79,99	R
010-11532-00	Cavo per trasduttore angolo di barra	€ 10,65	€ 12,99	R
010-11533-00	Cavo alimentazione per Attuatori	€ 32,78	€ 39,99	R
010-11533-10	Cavo alimentazione per Solenoidi	€ 40,97	€ 49,99	R
010-11829-00	GRF10 Trasduttore angolo di barra, Cavo 2 m	€ 204,92	€ 250,00	R
010-11829-01	Cavo prolunga 5 m GRF10	€ 28,68	€ 34,99	R
010-11829-02	Cavo prolunga 15 m GRF10	€ 49,17	€ 59,99	R
010-12020-00	Coperchio protettivo per GMI 20 / GHC 20	€ 4,09	€ 4,98	R
010-12021-00	Guarnizione per installazione a filo GMI 20 / GHC 20	€ 6,55	€ 7,99	R
010-12022-00	Mascherine removibili Nere GMI 20 / GHC 20	€ 4,09	€ 4,98	R
010-12023-00	Kit per installazione a filo GMI 20 / GHC 20	€ 28,68	€ 34,99	R

# GHP™ Reactor per timonerie idrauliche



(GHP Reactor timonerie idrauliche)

## Descrizione

È compatibile con tutti i tipi di timonerie idrauliche. La tecnologia brevettata Shadow Drive permette di mantenere il controllo anche quando l'autopilota è in funzione. Lo Shadow Drive, infatti, disinserisce automaticamente l'autopilota quando viene utilizzato il timone, consentendo di manovrare l'imbarcazione manualmente.

### Contenuto della confezione

- Display GHC 20
- Shadow Drive
- ECU (Electronic Control Unit)
- CCU Reactor
- Cavo di collegamento CCU/ECU
- Avvisatore acustico
- Cavo di alimentazione ECU
- Kit di installazione NMEA 2000®
- Documentazione

## Unità

Codice	Descrizione	Senza IVA	Con IVA	Cat
010-00705-15	GHP Reactor per timonerie idrauliche con unità di controllo GHC 20	€ 1.474,59	€ 1.799,00	R
010-11097-00	Pompa reversibile da 2 Litri, 12 V - Non compatibile con sistemi Verado	€ 818,85	€ 999,00	R
010-11098-00	Pompa reversibile da 1.2 Litri, 12 V	€ 818,85	€ 999,00	R
010-11099-10	Pompa reversibile da 2,1 litri, 12 V	€ 1.638,52	€ 1.999,00	R

## Accessori

Codice	Descrizione	Senza IVA	Con IVA	Cat
010-01141-00	Display GHC 20, 4,3" QVGA	€ 548,36	€ 669,00	R
010-11146-20	Comando Remoto	€ 286,07	€ 349,00	R
010-11129-00	Cavo NMEA 0183 per GHC 20/GMI 20	€ 18,18	€ 22,17	R
010-11057-00	Cavo alimentazione ECU	€ 57,37	€ 69,99	R
010-11156-00	Prolunga 5 m tra ECU e CCU	€ 24,58	€ 29,99	R
010-11156-01	Prolunga 15 m tra ECU e CCU	€ 40,98	€ 49,99	R
010-11156-02	Prolunga 25 m tra ECU e CCU	€ 57,37	€ 69,99	R
010-11351-40	Cavo 5 m collegamento tra ECU e CCU Reactor	€ 32,78	€ 39,99	R
010-11052-62	CCU Reactor per timonerie idrauliche / meccaniche / solenoidi / SmartPump	€ 654,92	€ 799,00	R
010-11054-00	Sensore Shadow Drive	€ 376,23	€ 459,00	R
010-11201-00	Kit valvola per cilindri non bilanciati	€ 97,54	€ 119,00	R
010-11202-00	Kit per Mercury Verado: tubi e raccordi, 2 J-Box RPM, distanziali *	€ 327,05	€ 399,00	R
010-11203-00	Kit Valvola di non-ritorno	€ 179,51	€ 219,00	R
010-11329-00	Kit raccordi Mercury Verado	€ 20,48	€ 24,99	R
010-11204-00	Kit di isolamento tubi idraulici	€ 130,33	€ 159,00	R
010-12020-00	Coperchio protettivo per GMI 20 / GHC 20	€ 4,09	€ 4,98	R
010-12021-00	Guarnizione per installazione a filo GMI 20 / GHC 20	€ 6,55	€ 7,99	R
010-12022-00	Mascherine removibili Nere GMI 20 / GHC 20	€ 4,09	€ 4,98	R
010-12023-00	Kit per installazione a filo GMI 20 / GHC 20	€ 28,68	€ 34,99	R

\* Necessita Kit raccordi Mercury Verado 010-11329-00

# GHP™ Compact Reactor per timonerie idrauliche



(GHP Compact Reactor)

## Descrizione

Progettato per piccole e medie imbarcazioni con timoneria idraulica. Sono dotati di tecnologia AHRS a stato solido a 9 assi per garantire un dato di bussola preciso e accurato, minor movimento del timone e minor consumo energetico. Di facile installazione grazie alle molteplici opzioni di montaggio, garantiscono una messa in funzione rapida tramite chartplotter compatibile o unità di controllo GHC 20.

### Contenuto della confezione

- CCU (Course Compass Unit)
- ECU (Electronic Control Unit)
- Pompa 1.0 L
- Cavo di collegamento CCU/ECU
- Avvisatore acustico
- Cavo di alimentazione ECU
- Kit di installazione NMEA 2000®
- Documentazione

## Unità

Codice	Descrizione	Senza IVA	Con IVA	Cat
010-00705-01	GHP Compact Reactor per timonerie idrauliche	€ 1.228,69	€ 1.499,00	R
010-00705-02	GHP Compact Reactor per timonerie idrauliche con GHC 20	€ 1.556,56	€ 1.899,00	R
010-00705-03	GHP Compact Reactor per timonerie idrauliche con GHC 20 e Shadow Drive™	€ 1.802,46	€ 2.199,00	R

## Accessori

Codice	Descrizione	Senza IVA	Con IVA	Cat
010-01141-00	Display GHC 20, 4,3" QVGA	€ 548,36	€ 669,00	R
010-11052-62	GHP Reactor CCU	€ 654,92	€ 799,00	R
010-11056-00	Cicalino allarme	€ 69,67	€ 85,00	R
010-11057-00	Cavo alimentazione ECU	€ 57,37	€ 70,00	R
010-11146-20	GHC Wireless Remote	€ 286,07	€ 349,00	R
010-11054-00	Shadow Drive	€ 376,23	€ 459,00	R
010-11129-00	Cavo NMEA 0183 per GHC 20/GMI 20	€ 18,18	€ 22,17	R

# Antenne radar open array GMR™ Fantom



## Descrizione

Il nuovo radar Garmin GMR Fantom a stato solido da 40 W è dotato di tecnologia MotionScope™, che sfrutta l'effetto Doppler per rilevare la velocità dei bersagli in movimento con estrema precisione ed evitare possibili collisioni. La pionieristica tecnologia di elaborazione del segnale Pulse Compression è in grado di massimizzare l'energia sui target per individuarli più facilmente senza compromettere la risoluzione, mentre Pulse Expansion concentra al massimo l'energia sui bersagli, ampliandone le dimensioni, per identificarli a distanze maggiori. GMR Fantom garantisce anche un'eccellente individuazione dei bersagli a qualsiasi distanza in un range compreso tra 6 metri e 72 miglia nautiche.

### Contenuto della confezione

- Antenna Radar Fantom
- Kit di montaggio
- Cavo alimentazione 15 m
- Cavo di rete 15m
- Documentazione

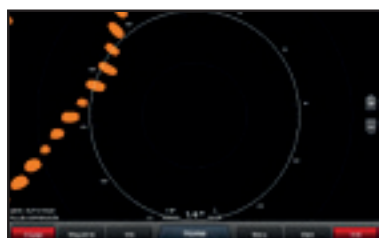
## Unità

Codice	Descrizione	Senza IVA	Con IVA	Cat
010-01364-00	GMR Fantom Base radar da 40 W	€ 6.474,59	€ 7.900,00	R
010-01365-00	Antenna Open Array 4' GMR Fantom	€ 654,92	€ 799,00	R
010-01366-00	Antenna Open Array 6' GMR Fantom	€ 1.228,69	€ 1.499,00	R

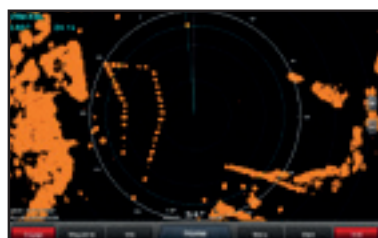
## Accessori

Codice	Descrizione	Senza IVA	Con IVA	Cat
010-11417-00	Bussola elettronica	€ 818,85	€ 999,00	R
010-10550-00	Cavo ethernet 1,8 m	€ 20,49	€ 25,00	R
010-10551-00	Cavo ethernet 6 m	€ 28,68	€ 34,99	R
010-10552-00	Cavo ethernet 12 m	€ 40,97	€ 49,99	R
010-10647-01	Cavo ethernet 150 m	€ 163,11	€ 199,00	R
010-12067-01	Cavo di alimentazione	€ 40,98	€ 49,99	R
010-10603-00	2 Connettori Ethernet	€ 8,20	€ 10,00	R
010-10580-00	Coupler Ethernet F/F	€ 28,68	€ 34,99	R

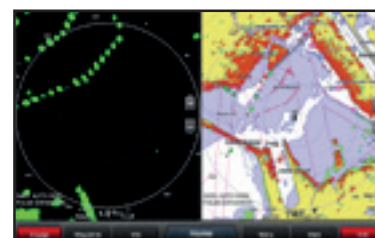
## Nuove funzioni della serie GMR Fantom™



Pulse Expansion



VRM e EBL



Dual Range con Overlay

# Antenne radar open array xHD2



## Descrizione

La nuova serie di antenne open array ad alta definizione è stata progettata per grandi imbarcazioni che richiedono il massimo delle prestazioni. Perfette nella navigazione notturna e in offshore, le antenne open array forniscono un aiuto ineguagliabile per la visualizzazione della terraferma, il tracciamento delle imbarcazioni e i fronti temporaleschi. Grazie all'innovativa funzione Bird Mode è possibile individuare gli stormi sulla superficie dell'acqua, un possibile segnale della presenza di pesci. La nuova serie GMR xHD2 è disponibile in diverse versioni con potenza da 4, 6 o 12 kW e antenne da 4' o 6'.

### Contenuto della confezione

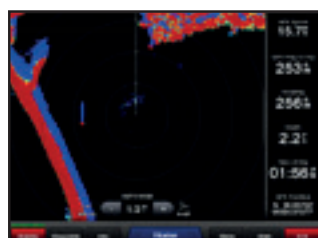
- Cavo ethernet 15 m
- Cavo alimentazione 15 m
- Kit d'installazione
- Istruzioni di installazione

## Unità

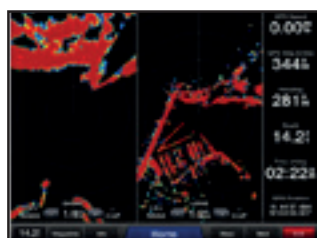
Codice	Descrizione	Senza IVA	Con IVA	Cat
010-01333-00	xHD2 Base radar da 4 kW	€ 3.442,62	€ 4.200,00	R
010-01333-01	xHD2 Base radar da 6 kW	€ 4.016,39	€ 4.900,00	R
010-01333-02	xHD2 Base radar da 12 kW	€ 4.836,07	€ 5.900,00	R
010-01333-10	xHD2 Base radar da 25 kW	€ 7.540,16	€ 9.199,00	R
010-01333-03	Antenna Open Array 4' GMR xHD2	€ 654,92	€ 799,00	R
010-01333-04	Antenna Open Array 6' GMR xHD2	€ 1.228,69	€ 1.499,00	R

## Accessori

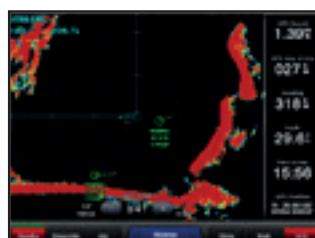
Codice	Descrizione	Senza IVA	Con IVA	Cat
010-10550-00	Cavo Ethernet 1.8 m	€ 20,48	€ 24,99	R
010-10551-00	Cavo Ethernet 6 m	€ 28,68	€ 34,99	R
010-10552-00	Cavo Ethernet 12 m	€ 40,98	€ 49,99	R
010-10580-00	Coupler Ethernet F/F	€ 28,68	€ 34,99	R
010-10603-00	Connettore Ethernet (qtà 2)	€ 8,19	€ 9,99	R
010-10647-01	Matassa Cavo Ethernet 150 m	€ 163,11	€ 199,00	R
010-11170-00	Ghiera per connettori Ethernet	€ 2,45	€ 2,99	R



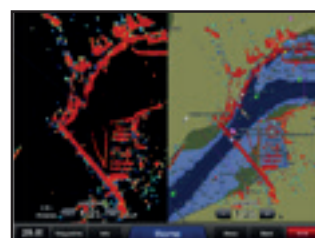
Echo Trails



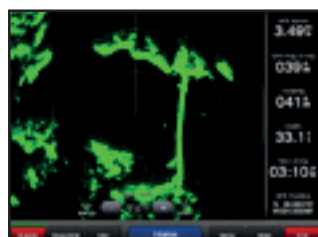
Dual Range



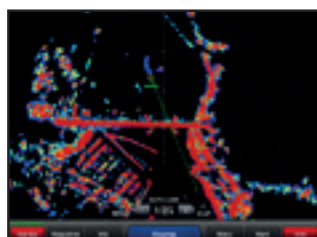
MARPA



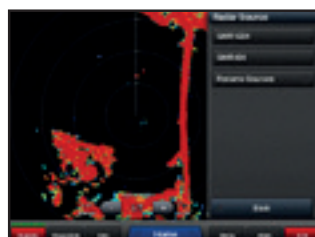
Radar Overlay



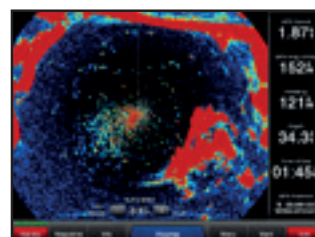
Infinite combinazioni di colori



MARPA e Tracciamento



Dual Radar



Bird Mode



# Antenne radar radome GMR™ Fantom



**NOVITÀ  
2017**



GMR Fantom 18



GMR Fantom 24

## Descrizione

Elevata definizione dei bersagli, su portate di rilevamento lunghe e corte e disturbi ridotti al minimo, sono alcune delle caratteristiche che contraddistinguono le nuove antenne radar Garmin a stato solido. Difatti, grazie alla pionieristica tecnologia Pulse Compression, in grado di massimizzare l'energia sui target e alla tecnologia Pulse Expansion, che concentra il massimo dell'energia sui bersagli, si ottengono prestazioni eccezionali e immagini molto più dettagliate rispetto ai radar convenzionali. Inoltre, entrambe le versioni sono dotate dell'esclusiva funzione MotionScope™, che sfrutta l'effetto doppler per rilevare la velocità dei bersagli in movimento con estrema precisione, e potenza di 40 W, la più alta della sua categoria.

### Contenuto della confezione

- Antenna Radar Fantom
- Kit di montaggio
- Cavo alimentazione 15 m
- Cavo di rete 15m
- Documentazione

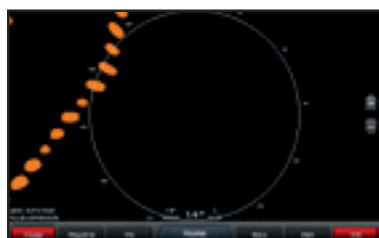
## Unità

Codice	Descrizione	Senza IVA	Con IVA	Cat
010-01706-00	Antenna Radar GMR Fantom 18, 40 W 48 mn	€ 1.966,39	€ 2.399,00	R
010-01707-00	Antenna Radar GMR Fantom 24, 40 W 48 mn	€ 2.376,23	€ 2.899,00	R

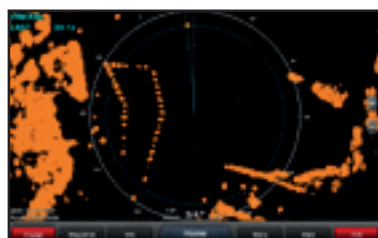
## Accessori

Codice	Descrizione	Senza IVA	Con IVA	Cat
010-10550-00	Cavo ethernet 1,8 m	€ 20,49	€ 25,00	R
010-10551-00	Cavo ethernet 6 m	€ 28,68	€ 34,99	R
010-10552-00	Cavo ethernet 12 m	€ 40,97	€ 49,99	R
010-10647-01	Cavo ethernet 150 m	€ 163,11	€ 199,00	R
010-12067-01	Cavo di alimentazione	€ 40,98	€ 49,99	R
010-10603-00	2 Connettori Ethernet	€ 8,20	€ 10,00	R
010-10580-00	Coupler Ethernet F/F	€ 28,68	€ 34,99	R

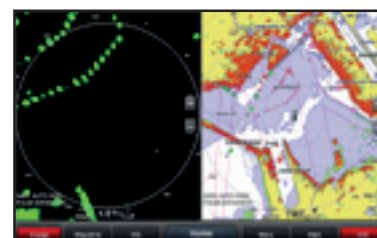
## Nuove funzioni della serie GMR Fantom™



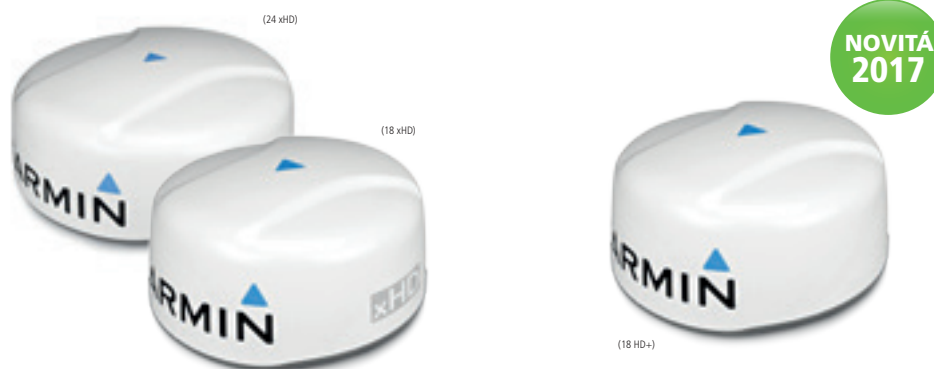
Pulse Expansion



VRM e EBL



Dual Range con Overlay



## Descrizione GMR 24 xHD e 18 xHD

I modelli GMR 24 xHD e 18 xHD offrono prestazioni migliorate grazie ad un'evoluta tecnologia di elaborazione del segnale digitale che permette di visualizzare l'immagine radar sullo schermo del chartplotter con un livello di dettaglio quattro volte superiore rispetto alle antenne radome convenzionali. Perfetti per i professionisti così come per i meno esperti, questi radar individuano ostacoli vicini e lontani, anche i più piccoli, con estrema precisione.

## Descrizione GMR 18 HD+

L'innovativa antenna radar GMR 18HD+ ha una potenza di trasmissione di 4 kW, una portata di 36 miglia nautiche e numerose funzioni che migliorano la definizione dei bersagli per una navigazione sempre più sicura. Grazie ai nuovi filtri dinamici, la nuova antenna radar consente di ottenere una definizione estremamente nitida delle immagini e del rilevamento dei bersagli in qualunque condizione.

### Contenuto della confezione

- GMR 18/24 xHD – 18 HD+
- Cavo ethernet 15 m
- Cavo alimentazione 15 m
- Kit d'installazione
- Istruzioni di installazione

## Unità

Codice	Descrizione	Senza IVA	Con IVA	Cat
010-01719-00	Antenna Radar GMR18 HD+, 4 kW 36 mn	€ 1.310,66	€ 1.599,00	R
010-00959-00	Antenna Radar GMR18 xHD, 4 kW 48 mn	€ 1.638,52	€ 1.999,00	R
010-00960-00	Antenna Radar GMR24 xHD, 4 kW 48 mn	€ 2.130,33	€ 2.599,00	R

## Accessori

Codice	Descrizione	Senza IVA	Con IVA	Cat
010-10550-00	Cavo Ethernet 1,8 m	€ 20,48	€ 24,99	R
010-10551-00	Cavo Ethernet 6 m	€ 28,68	€ 34,99	R
010-10552-00	Cavo Ethernet 12 m	€ 40,98	€ 49,99	R
010-10580-00	Coupler Ethernet F/F	€ 28,68	€ 34,99	R
010-10603-00	Connettore Ethernet (qtà 2)	€ 8,19	€ 9,99	R
010-10647-01	Matassa Cavo Ethernet 150 m	€ 163,11	€ 199,00	R
010-11170-00	Ghiera per connettori Ethernet	€ 2,45	€ 2,99	R

# VHF 300i AIS e 300i



(300i AIS) / (300i)

## Descrizione

Il VHF 300i e VHF 300i AIS, modello di punta della gamma, è un sistema modulare dotato di microtelefono GHS 10i, altoparlante e black box, che supporta fino a due microtelefoni opzionali e garantisce la massima comodità su imbarcazioni di grandi dimensioni dove è necessario disporre di una stazione con più postazioni di comunicazione. Il microtelefono GHS 10i è dotato di display LCD integrato e tastiera multifunzione. Grazie all'apposita manopola è possibile regolare il volume e selezionare i canali con un semplice gesto.

### Contenuto della confezione

- Black box per VHF300i
- Cavo alimentazione
- Cavo NMEA 0183 / Megafono
- Supporto per microfono
- Microtelefono GHS 10i
- Altoparlante attivo con 10 m
- Manuale utente

## Unità

Codice	Descrizione	Senza IVA	Con IVA	Cat
010-00756-11	VHF 300i Nero, Sistema con Black Box Multi Stazione	€ 613,93	€ 749,00	R
010-00757-11	VHF 300i AIS Nero, Sistema con Black Box Multi Stazione e ricevitore AIS integrato	€ 777,87	€ 949,00	R

## Accessori

Codice	Descrizione	Senza IVA	Con IVA	Cat
010-11188-10	Microtelefono GHS 10i Nero (non include Altoparlante attivo) (VHF200/300/300AIS)	€ 245,08	€ 299,00	R
010-11217-10	Altoparlante attivo nero (VHF200/300/300AIS)	€ 122,13	€ 149,00	R
010-11190-10	Microtelefono Wireless GHS 20i Nero + hub GWH20 (VHF200/300/300AIS)**	€ 368,03	€ 449,00	R
010-11190-11	Microtelefono Wireless GHS 20i Nero (VHF200/300/300AIS)*	€ 245,08	€ 299,00	R
010-11401-00	GWH 20 HUB Wireless (VHF200/300/300AIS)	€ 163,11	€ 199,00	R
010-11402-00	Base ricarica GHS 20i	€ 163,11	€ 199,00	R
010-11403-00	Clip da cintura (GHS 20i)	€ 13,93	€ 16,99	R
010-11406-00	Prolunga 3 m per Altoparlante e GHS 10i	€ 28,68	€ 34,99	R
010-11184-00	Prolunga 5 m (VHF - Active Speaker) (VHF200/300/300AIS)	€ 32,78	€ 39,99	R
010-11185-00	Prolunga 10 m (VHF - Active Speaker) (VHF200/300/300AIS)	€ 49,17	€ 59,99	R
010-11196-00	Supporto microtelefono	€ 6,55	€ 7,99	R
010-11219-00	Cavo di alimentazione / Megafono / NMEA 0183 (VHF300/300AIS)	€ 25,41	€ 31,00	R
010-11258-10	Snap covers	€ 8,19	€ 9,99	R

\*Package comprensivo di: Microtelefono GHS 20i, Base di ricarica, Clip da cintura, Cordino da polso, Viti di montaggio, Documentazione

\*\*Package comprensivo di: GHS 20i, Base "hub" GWH 20, Base di ricarica, Clip per cintura, Cordino da polso, Viti di montaggio, Documentazione

Per l'elenco completo dei cavi ethernet / NMEA 2000 consultare pagina 48

# VHF 210i AIS e 110i



**NOVITÀ  
2017**



(VHF 110i)



(VHF 210i AIS)

## Descrizione

I due nuovi sistemi di comunicazione, con design innovativo, seguono lo stesso stile di progettazione delle nuovissime serie GPSMAP 722 e 922, GPSMAP 1022 e 1222, GPSMAP serie 7400 e serie 8400. In situazioni di emergenza, un apparato di comunicazione affidabile è di fondamentale importanza ed è per questo che i VHF Garmin 110i e 210i sono robusti, compatti, impermeabili e dotati di sistema DSC di Classe D.

### Contenuto della confezione

- Altoparlante e Microfono per VHF 110i / Altoparlante e Microfono rimovibile per VHF 210i AIS
- Cavo di Alimentazione
- Guarnizione per montaggio a incasso
- Kit di installazione
- Supporto per microfono
- Cover protettiva

## Unità

Codice	Descrizione	Senza IVA	Con IVA	Cat
010-01653-01	VHF 110i, Ricevitore DSC integrato	€ 286,07	349,00 €	R
010-01654-01	VHF 210i AIS, Ricevitore DSC e AIS integrato	€ 572,95	699,00 €	R

## Accessori

Codice	Descrizione	Senza IVA	Con IVA	Cat
010-12504-00	Cornice VHF 110i	€ 16,39	€ 19,99	R
010-12504-01	Staffa VHF 110i	€ 16,39	€ 19,99	R
010-12504-02	Cover protettiva VHF 110i	€ 16,39	€ 19,99	R
010-12504-03	Kit installazione a incasso VHF 110i	€ 10,65	€ 12,99	R
010-12505-00	Cornice VHF 210i AIS	€ 20,48	€ 24,99	R
010-12505-01	Staffa VHF 210i AIS	€ 16,39	€ 19,99	R
010-12505-02	Cover protettiva VHF 210i AIS	€ 16,39	€ 19,99	R
010-12505-03	Kit installazione a incasso VHF 210i AIS	€ 10,65	€ 12,99	R
010-12506-01	Cornetta VHF 210i AIS	€ 81,96	€ 99,99	R
010-12506-02	Kit per posizionamento cornetta VHF 210i AIS	€ 69,66	€ 84,99	R
010-12507-00	Pomelli VHF 110i e 210i AIS	€ 16,39	€ 19,99	R
010-12507-01	Pomelli staffa VHF 110i e 210i AIS	€ 10,65	€ 12,99	R
010-12507-02	Supporto per cornetta VHF 210i AIS	€ 10,65	€ 12,99	R
010-12523-00	Cavo prolunga cornetta 12 pin VHF 210i AIS	€ 57,37	€ 69,99	R

Per l'elenco completo dei cavi ethernet / NMEA 2000 consultare pagina 48

# VHF 200i e 100i



(VHF 200i)



(VHF 100i Blk)

## Descrizione

VHF 200i e VHF 100i sono sistemi di comunicazione di alta qualità, ricchi di funzionalità e opzioni utili. Robusti e impermeabili (IPX7), questi apparecchi VHF sono i sistemi ideali in tutte le condizioni meteorologiche. Le loro prestazioni sono eccezionali, sia in termini di potenza (fino a 25 watt in trasmissione), sia di riduzione del rumore. Lo schermo da 3,2" con grafici di immediata lettura e i tre tasti multifunzione di grandi dimensioni incrementano la facilità d'uso di questi strumenti di bordo.

### Contenuto della confezione

- Altoparlante e Microfono per VHF 100i / Altoparlante e Microfono rimovibile per VHF 200i
- Cavo di Alimentazione
- Cavo NMEA 0183 / Megafono (200i)
- Staffa basculante
- Guarnizione per montaggio a incasso
- Kit di installazione
- Supporto per microfono
- Cover protettiva

## Unità

Codice	Descrizione	Senza IVA	Con IVA	Cat
010-00754-11	VHF 100i Nero, LCD 3,2", Ricevitore DSC integrato (solo NMEA 0183)	€ 261,48	€ 319,00	R
010-00755-11	VHF 200i Nero , LCD 3,2" , Ricevitore DSC integrato, predisposto per 2^ Stazione	€ 351,64	€ 429,00	R

## Accessori

Codice	Descrizione	Senza IVA	Con IVA	Cat
010-11188-10	Microtelefono GHS 10i Nero (non include Altoparlante attivo) (VHF200/300/300AIS)	€ 245,08	€ 299,00	R
010-11217-10	Altoparlante attivo nero (VHF200/300/300AIS)	€ 122,13	€ 149,00	R
010-11190-10	Microtelefono Wireless GHS 20i Nero + hub GWH20 (VHF200/300/300AIS)**	€ 368,03	€ 449,00	R
010-11190-11	Microtelefono Wireless GHS 20i Nero (VHF200/300/300AIS)*	€ 245,08	€ 299,00	R
010-11401-00	GWH 20 HUB Wireless (VHF200/300/300AIS)	€ 163,11	€ 199,00	R
010-11402-00	Base ricarica GHS 20i	€ 163,11	€ 199,00	R
010-11403-00	Clip da cintura (GHS 20i)	€ 13,93	€ 16,99	R
010-11406-00	Prolunga 3 m per Altoparlante e GHS 10i	€ 28,68	€ 34,99	R
010-11182-00	Cavo alimentazione (VHF100/200)	€ 16,39	€ 19,99	R
010-11183-00	Cavo NMEA 0183 (VHF200)	€ 24,58	€ 29,99	R
010-11184-00	Prolunga 5 m (VHF - Active Speaker) (VHF200/300/300AIS)	€ 32,78	€ 39,99	R
010-11185-00	Prolunga 10 m (VHF - Active Speaker) (VHF200/300/300AIS)	€ 49,17	€ 59,99	R
010-11186-00	Cavo GHS 10i 10 m (VHF - Microtelefono/Active Speaker) (VHF200/300/300AIS)	€ 49,17	€ 59,99	R
010-11191-00	Staffa basculante (VHF100/200)	€ 8,19	€ 9,99	R
010-11193-11	Microtelefono VHF 200	€ 81,95	€ 99,98	R
010-11196-00	Supporto microtelefono	€ 6,55	€ 7,99	R
010-11200-00	Guarnizione per installazione ad incasso (VHF100/200)	€ 4,09	€ 4,99	R
010-11199-10	Mascherine removibili VHF 200i	€ 5,73	€ 6,99	R
010-11257-10	Mascherine removibili VHF 100i	€ 4,91	€ 5,99	R

\*Package comprensivo di: Microtelefono GHS 20i, Base di ricarica, Clip da cintura, Cordino da polso, Viti di montaggio, Documentazione

\*\*Package comprensivo di:GHS 20i, Base "hub" GWH 20, Base di ricarica, Clip per cintura, Cordino da polso, Viti di montaggio, Documentazione

Per l'elenco completo dei cavi ethernet / NMEA 2000 consultare pagina 48





## Descrizione AIS 600

La sicurezza a bordo non è mai troppa: potenziatela con il ricetrasmittitore AIS 600 con tecnologia brevettata ClearTrack™, che garantisce una ricezione impeccabile del segnale. Questo apparecchio riceve i dati AIS e trasmette quelli relativi alla vostra imbarcazione agli altri ricevitori AIS presenti nell'area in cui vi trovate. In questo modo avrete una buona visione generale dell'area anche se la visibilità scarseggia. AIS 600 è una "scatola nera" che può essere installata anche in zone di difficile accesso, ad esempio dietro una paratia. Viene comandata direttamente dallo schermo del plotter. Il suo splitter integrato permette di collegare il dispositivo AIS e la radio VHF alla stessa antenna.

## Descrizione AIS 300

Il modulo ricevitore AIS 300, collegato a un chartplotter e a un VHF, consente di visualizzare le informazioni relative alle imbarcazioni vicine che utilizzano il sistema AIS quali: posizione, rotta, velocità, e prossimità massima del bersaglio (CPA – Closest Point of Approach) offrendo così una visualizzazione a 360° del traffico marittimo circostante per la massima sicurezza durante la navigazione. Il monitoraggio indipendente dei due canali AIS consente di evitare qualsiasi perdita di informazione. Essendo predisposto per la ricezione delle trasmissioni AIS classe A e B, questo modulo è in grado di decodificare i messaggi AIS provenienti da imbarcazioni sia commerciali che private.

### Contenuto della confezione

- AIS 300/AIS 600
- Cavo di alimentazione,
- Cavo SRM (AIS 600)
- Kit di installazione
- Cavo 2 m NMEA 2000
- Antenna GPS GA 30 (AIS 600)
- Connettore a "T" NMEA 2000
- Manuale di installazione

## Unità

Codice	Descrizione	Senza IVA	Con IVA	Cat
010-00865-00	AIS 600 Ricetrasmittitore classe A e B	€ 815,85	€ 999,00	R
010-00892-00	AIS 300 Ricevitore classe A e B	€ 368,03	€ 449,00	R

## Accessori 600

Codice	Descrizione	Senza IVA	Con IVA	Cat
010-12017-00	Antenna GPS GA 38, Cavo 10 m e staffe di fissaggio	€ 57,37	€ 69,99	N
010-11422-00	Cavo alimentazione / NMEA 0183	€ 36,88	€ 44,99	R
010-11422-01	Cavo SRM - Safety Related Message	€ 10,65	€ 12,99	R
010-11422-02	Cavo coassiale 1,2 m	€ 20,48	€ 24,99	R
010-11422-03	Cavo coassiale 4,5 m	€ 28,68	€ 34,99	R
010-10723-01	Cavo per PC/mini USB	€ 5,73	€ 6,99	P

## Accessori 300

Codice	Descrizione	Senza IVA	Con IVA	Cat
010-11422-04	Cavo alimentazione / NMEA 0183	€ 32,78	€ 39,99	R
010-11422-02	Cavo coassiale 1,2 m	€ 20,48	€ 24,99	R
010-11422-03	Cavo coassiale 4,5 m	€ 28,68	€ 34,99	R
010-11442-00	NMEA 2000 starter kit *	€ 81,96	€ 99,99	R

\*Kit necessario alla creazione di una rete NMEA 2000, comprende: 1 cavo da 2 m, 1 cavo da 10 m, 2 "T", 1 cavo alim., 1 term. Maschio e 1 term. Femmina

Per l'elenco completo dei cavi ethernet / NMEA 2000 consultare pagina 48

# Panoptix™ PS51-TH

ANTICOLLISIONE



NOVITÀ  
2017



(Panoptix PS51-TH)

## Descrizione

Il nuovo trasduttore passante compatto della famiglia Panoptix™ con tecnologia FrontVü. FrontVü fornisce in tempo reale immagini precise e dettagliate del fondo e degli ostacoli che si trovano davanti all'imbarcazione, permettendo così di evitarli e navigare in tutta sicurezza. Le sue dimensioni ridotte e il facile sistema d'installazione rendono questo trasduttore adatto a tutti i tipi di imbarcazione.

### Contenuto della confezione

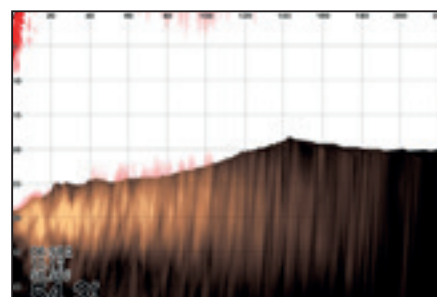
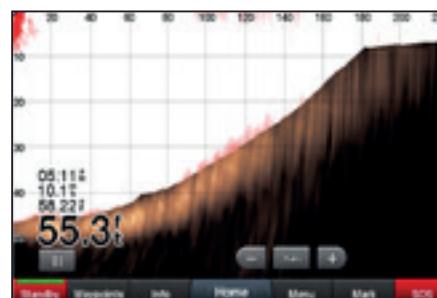
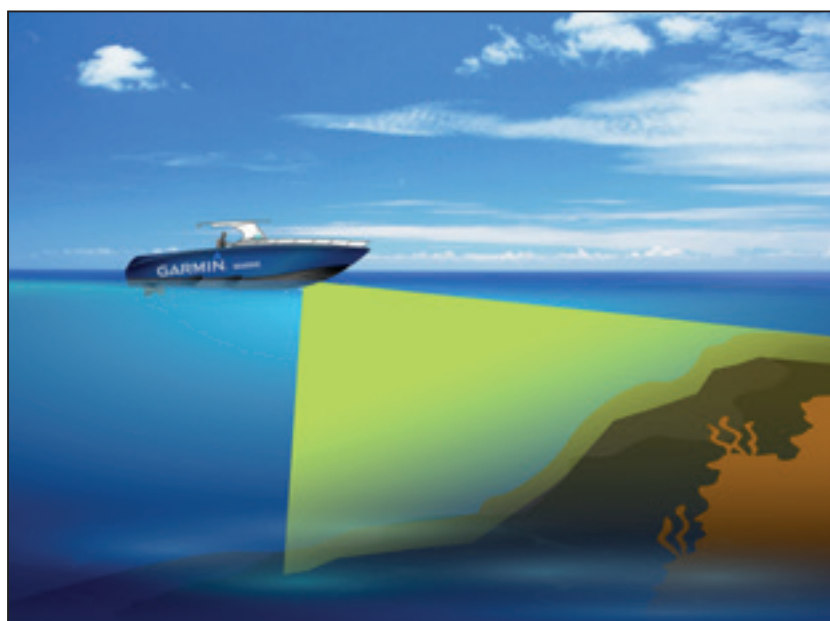
- Panoptix
- Kit di installazione
- Istruzioni di installazione

## Unità

Codice	Descrizione	Senza IVA	Con IVA	Cat
010-01753-00	Panoptix PS51-TH FrontVü	€ 1228,69	€ 1.499,00	R

## Accessori

Codice	Descrizione	Senza IVA	Con IVA	Cat
010-12565-00	Fairing Block	€ 49,17	€ 59,99	R
010-12565-01	Passascafo	€ 187,70	€ 229,00	R
010-12565-02	Tappo chiusura passascafo	€ 28,68	€ 34,99	R
010-12565-03	O-ring Kit	€ 9,83	€ 11,99	R





(Panoptix PS21)



(Panoptix PS30)



(Panoptix PS31)



(Panoptix PS60)

## Descrizione

Il trasduttore di ultima generazione Panoptix rappresenta l'innovazione assoluta per la sicurezza della navigazione e garantisce un aiuto indispensabile ai pescatori più esigenti. Permette, infatti, di scansionare e visualizzare in tempo reale tutto ciò che è davanti o sotto all'imbarcazione, garantendo una percezione esatta ed estremamente realistica. Potete davvero vedere i pesci e le esche nuotare attorno, sotto o di fronte alla vostra imbarcazione, tutto in tempo reale. Panoptix è disponibile in due versioni: Panoptix Down e Panoptix Forward.

### Contenuto della confezione

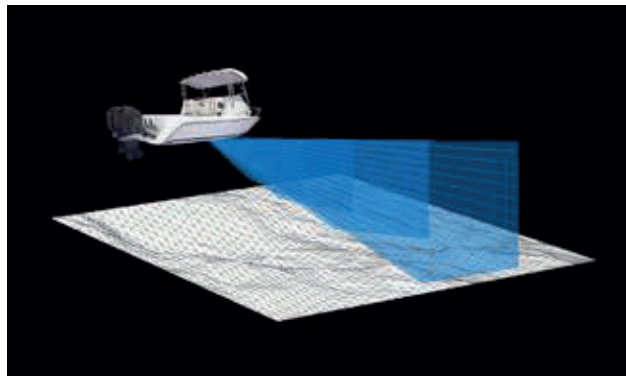
- Panoptix
- Kit di installazione
- Istruzioni di installazione

## Unità

Codice	Descrizione	Senza IVA	Con IVA	Cat
010-01588-00	Panoptix PS21 Forward	€ 941,80	€ 1.149,00	R
010-01588-01	Panoptix PS21-TM Forward	€ 941,80	€ 1.149,00	R
010-01284-00	Panoptix PS30 Down	€ 1.310,66	€ 1.599,00	R
010-01284-01	Panoptix PS31 Forward	€ 1.310,66	€ 1.599,00	R
010-01406-00	Panoptix PS60 Down	€ 3.277,87	€ 3.999,00	R



Panoptix Down



Panoptix Forward



### Descrizione GSD 26

Il modulo ecoscandaglio digitale GSD 26 è un dispositivo altamente innovativo che inaugura una nuova era nel campo della pesca professionale, garantendo un'identificazione del fondo e dei pesci più precisa rispetto agli ecoscandagli tradizionali, e permettendo addirittura di impostare frequenze specifiche a seconda della specie di pesci che si desidera catturare. La definizione dei bersagli è strabiliante, sia in termini di rilievo batimetrico che di eliminazione del rumore di fondo ad elevate profondità; inoltre, l'aggiornamento delle schermate è rapidissimo, per consentire all'utente di interpretare istantaneamente la situazione al di sotto della superficie.

### Descrizione GSD 24

Il GSD 24 è un modulo ecoscandaglio digitale che assicura un'eccezionale visualizzazione del fondo marino in qualsiasi condizione. Compatibile con numerosi trasduttori, questo nuovo modulo ecoscandaglio consente di selezionare la potenza di trasmissione (600 W, 1 kW o 2 kW) per avere sempre la massima accuratezza di lettura. Tutto ciò che si trova sotto la superficie, che si tratti di pesci o di potenziali pericoli, viene visualizzato in maniera eccezionalmente nitida.

#### Contenuto della confezione

- Modulo Eco
- Cavo Ethernet 1.8 m
- Cavo alimentazione
- Kit di installazione
- Istruzioni di installazione

### Unità

Codice	Descrizione	Senza IVA	Con IVA	Cat
010-00958-00	GSD 26, modulo ecoscandaglio digitale, CHIRP, Frequenza da 28 kHz / 210 kHz, 3 kW	€ 1.228,69	€ 1.499,00	R
010-00957-00	GSD 24, modulo ecoscandaglio digitale, Frequenza 50/200 kHz, 2 kW	€ 450,00	€ 549,00	R

### Accessori GSD 26

Codice	Descrizione	Senza IVA	Con IVA	Cat
010-11425-07	Cavo alimentazione	€ 40,98	€ 49,99	R

### Accessori GSD 24

Codice	Descrizione	Senza IVA	Con IVA	Cat
010-11425-01	Cavo alimentazione	€ 24,58	€ 29,99	R
010-11613-00	Adattatore da trasduttori a fili liberi a strumento a 8 pin	€ 57,37	€ 69,99	R

Per l'elenco completo dei trasduttori consultare da pagina 50 a pagina 56  
 Per l'elenco completo dei cavi ethernet / NMEA 2000 consultare pagina 48



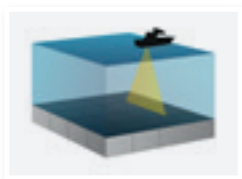
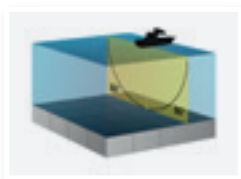
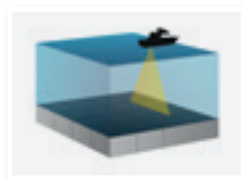
(GSD 25)

## Descrizione

Il modulo ecoscandaglio GSD 25, collegato al Garmin Marine Network, fornisce una riproduzione del fondale e dei pesci ineguagliabile. È il primo ecoscandaglio Garmin ad offrire in un unico dispositivo i vantaggi di una triplice tecnologia: CHIRP da 1 kW doppio canale, ClearVü e SideVü. Le immagini ottenute, inviate ai chartplotter Garmin della serie GPSMAP 8000 e 7400, restituiscono una resa quasi fotografica, dettagliatissima e ad alta risoluzione di tutto ciò che si trova al di sotto e ai lati dell'imbarcazione. È possibile distinguere con precisione anche i pesci più piccoli, a una profondità che varia in funzione del tipo di trasduttore collegato. **Compatibile con serie GPSMAP 7400(xsv) e GPSMAP 8000.**

### Contenuto della confezione

- Modulo Eco
- Cavo Ethernet 1.8 m
- Cavo alimentazione
- Kit di installazione
- Istruzioni di installazione



## Unità

Codice	Descrizione	Senza IVA	Con IVA	Cat
010-01159-00	GSD 25, modulo ecoscandaglio digitale, 1 kW dual CHIRP con funzioni ClearVü/SideVü	€ 736,89	€ 899,00	R

## Accessori

Codice	Descrizione	Senza IVA	Con IVA	Cat
010-12106-00	Supporto per trasduttore da poppa - Step plate	€ 16,39	€ 20,00	R
010-12106-10	Supporto per trasduttore da poppa - Jack Plate	€ 16,39	€ 20,00	R
010-11617-30	Prolunga trasduttore 3 m	€ 32,79	€ 40,00	R
010-11617-40	Prolunga trasduttore 9 m	€ 40,98	€ 50,00	R
010-12097-00	Cavo alimentazione	€ 40,98	€ 50,00	R
010-12098-00	Cavo adattatore 12 pin	€ 24,58	€ 29,99	R

Per l'elenco completo dei trasduttori consultare da pagina 50 a pagina 56  
 Per l'elenco completo dei cavi ethernet / NMEA 2000 consultare pagina 48





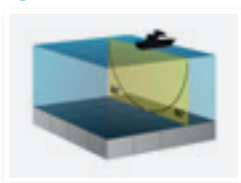
(GCV 10)

## Descrizione

Il modulo black box Garmin GCV 10 arricchisce i dispositivi compatibili Garmin serie echoMAP® o GPSMAP® con le avanzate funzionalità SideVü™ e ClearVü™ e con la tecnologia CHIRP. La tecnologia CHIRP utilizza un segnale con più frequenze per offrire immagini super nitide degli oggetti, delle strutture e dei pesci al di sotto dell'imbarcazione (ClearVü) e ai suoi lati (SideVü). In tandem con l'ecoscandaglio HD-ID™ del vostro strumento combinato, questo modulo si rivela un eccellente strumento per la pesca.

### Contenuto della confezione

- Modulo GCV 10
- Trasduttore ClearVü SideVü
- Cavo alimentazione
- Cavo ethernet da 1,8 m
- Manuale utente



## Unità

Codice	Descrizione	Senza IVA	Con IVA	Cat
010-01156-10	Modulo CHIRP GCV 10 per funzioni ClearVü e SideVü senza trasduttore	€ 490,98	€ 599,00	R
010-01156-00	Modulo CHIRP GCV 10 per funzioni ClearVü e SideVü con trasduttore da poppa	€ 654,92	€ 799,00	R

## Accessori

Codice	Descrizione	Senza IVA	Con IVA	Cat
010-01961-00	GT30-TM Trasduttore da poppa	€ 163,93	€ 200,00	R
010-01961-10	GT30-TH Trasduttore passante per carene con inclinazione inferiore a 5°	€ 573,76	€ 699,99	R
010-01961-11	GT30-THP Coppia di trasduttori passanti per carene con inclinazione da 5° a 25°	€ 1.023,77	€ 1.249,00	R
010-12106-00	Supporto per trasduttore da poppa - Step plate	€ 16,39	€ 20,00	R
010-12106-10	Supporto per trasduttore da poppa - Jack Plate	€ 16,39	€ 20,00	R
010-12224-00	Fairing block per trasduttore passante GT30	€ 49,17	€ 59,99	R
010-12225-00	Cavo a Y per il collegamento dei trasduttori passanti GT30	€ 40,97	€ 49,99	R
010-12226-00	Kit di installazione per trasduttori passanti serie GT30	€ 32,77	€ 39,99	R
010-11617-30	Prolunga trasduttore 3 m	€ 32,79	€ 40,00	R
010-11617-40	Prolunga trasduttore 9 m	€ 40,98	€ 50,00	R
010-12097-00	Cavo alimentazione	€ 40,98	€ 50,00	R
010-12098-00	Cavo adattatore 12 pin	€ 24,58	€ 29,99	R

Per l'elenco completo dei cavi ethernet / NMEA 2000 consultare pagina 48

# Serie STRIKER™



## Descrizione

Striker™ è la nuova famiglia di fishfinder dotata di tecnologia tradizionale e CHIRP, delle innovative tecnologie CHIRP ClearVü™ e SideVü™ e di un sistema GPS integrato. I pescatori potranno non solo analizzare i fondali e scovare i pesci sotto la barca, ma anche marcare gli spot di pesca più interessanti e tornarci facilmente in un secondo momento. Inoltre, sempre grazie al sistema GPS, potranno avere informazioni sulla velocità di navigazione (SOG – speed over the ground) e vedere lo scarroccio quando pescano alla deriva.

### Contenuto della confezione

- Fishfinder STRIKER
- Trasduttore
- Cavo dati/alimentazione
- Staffa
- Manuale utente

## Unità

Codice	Descrizione	Senza IVA	Con IVA	Cat
010-01550-01	STRIKER 4, Display 3,5", 200W, Frequenza 50/77/200 kHz - CHIRP mid-band, high*	€ 138,52	€ 169,00	N
010-01551-01	STRIKER 4cv, Display 3,5", 300W, Frequenza 50/77/200 kHz - CHIRP mid-band, high - CHIRP ClearVü**	€ 204,10	€ 249,00	N
010-01552-01	STRIKER 5cv, Display 5", 500W, Frequenza 50/77/200 kHz - CHIRP mid-band, high - CHIRP ClearVü**	€ 327,05	€ 399,00	N
010-01553-01	STRIKER 7cv, Display 7", 500W, Frequenza 50/77/200 kHz - CHIRP mid-band, high - CHIRP ClearVü**	€ 572,95	€ 699,00	N
010-01554-01	STRIKER 7sv, Display 7", 500W, Frequenza 50/77/200 kHz - CHIRP high, wide - CHIRP ClearVü/SideVü***	€ 654,92	€ 799,00	N

## Accessori

Codice	Descrizione	Senza IVA	Con IVA	Cat
010-12441-00	Cover protettiva per STRIKER 4/4cv	€ 12,29	€ 14,99	N
010-12441-01	Cover protettiva per STRIKER 5cv	€ 16,39	€ 19,99	N
010-12441-02	Cover protettiva per STRIKER 7cv/7sv	€ 16,39	€ 19,99	N
010-12439-00	Staffa per STRIKER 4/4cv	€ 10,65	€ 12,99	N
010-12439-01	Staffa per STRIKER 5cv/7cv/7sv	€ 16,39	€ 19,99	N
010-12440-00	Kit per installazione a incasso per STRIKER 4/4cv	€ 6,96	€ 8,49	N
010-12440-01	Kit per installazione a incasso per STRIKER 5cv	€ 12,29	€ 14,99	N
010-12440-02	Kit per installazione a incasso per STRIKER 7cv/7sv	€ 12,29	€ 14,99	N
010-12234-06	Cavo per la condivisione di dati utente	€ 16,39	€ 19,99	N
010-12199-04	Cavo dati/alimentazione per STRIKER	€ 20,48	€ 24,99	N
010-12357-00	Kit per installazione su Kayak	€ 16,39	€ 19,99	N
010-12462-01	Kit portatile	€ 138,52	€ 168,99	N

\* Trasduttore incluso: Dual-Beam CHIRP 77/200 kHz

\*\* Trasduttore incluso: GT20-TM CHIRP 77/200 kHz e CHIRP ClearVü 455/800 kHz

\*\*\* Trasduttore incluso: GT52-TM High-Wide CHIRP 150-240 kHz e CHIRP ClearVü/SideVü 455/800 kHz



## Descrizione

quatix 3 è lo smartwatch di prossima generazione dotato di GPS integrato e numerose funzioni dedicate alla pesca e alla navigazione a motore e a vela. E' un vero e proprio strumento indossabile che si collega via wireless alla rete NMEA 2000 della vostra imbarcazione<sup>1</sup>, così che l'utente possa tenere sotto controllo direttamente dal polso numerosi sensori di bordo: velocità, profondità, temperatura, vento e molti altri. Inoltre è possibile controllare la action-cam Garmin VIRB® e il sistema multimediale di bordo FUSION®. Dispone anche delle funzionalità multisport che contraddistinguono da sempre i prodotti Garmin, rendendoli indispensabili per chi pratica golf, SUP, canottaggio, nuoto, sci, corsa, escursioni e molto altro.

### Contenuto della confezione

- quatix® 3
- Cinturino nero in pelle
- Cinturino blu in silicone
- Viti e chiavi Torx
- Cavo USB/caricatore
- Adattatore CA con spine per l'Europa e il Regno Unito
- Documentazione

## Unità

Codice	Descrizione	Senza IVA	Con IVA	Cat
010-01338-1B	quatix® 3	€ 490,98	€ 599,00	N

## Accessori

Codice	Descrizione	Senza IVA	Con IVA	Cat
010-12168-20	Cinturino in titanio	€ 163,92	€ 199,99	N
010-12168-29	Cinturino nero in pelle	€ 49,16	€ 59,99	N
010-12168-23	Cinturino nero in nylon	€ 20,48	€ 24,99	N
010-12168-04	Cinturino in acciaio	€ 106,54	€ 129,99	N
010-12168-01	Cinturino nero	€ 20,48	€ 24,99	N
010-12168-25	Cinturino verde in silicone	€ 32,77	€ 39,99	N
010-12168-26	Cinturino blu in silicone	€ 32,77	€ 39,99	N
010-12168-07	Cinturino giallo	€ 20,48	€ 24,99	N
010-12168-05	Cinturino rosso	€ 20,48	€ 24,99	N
010-12168-09	Cinturino nero a strappo	€ 20,48	€ 24,99	N
010-12022-00	Pacco batteria esterno + pannello solare	€ 65,56	€ 79,99	N
010-10997-08	Fascia cardio hrm-run™	€ 81,95	€ 99,99	N

<sup>1</sup> Compatibile con GPSMAP serie 7400/8400 e GNX Wind



## Descrizione

Garmin Nautix è il primo dispositivo "mirroring" di Garmin dedicato al mondo marine. Consente di visualizzare i dati NMEA 2000 direttamente sulla lente dell'occhiale, un aiuto importante durante le situazioni più stressanti, qual ad esempio l'ormeggio. Garmin Nautix è leggero, non dà fastidio e si applica su entrambe le stanghette dell'occhiale. Grazie all'accelerometro integrato riesce ad adattare automaticamente l'immagine per una corretta visualizzazione sia sul lato destro, sia su quello sinistro degli occhiali. La staffa è dotata di bande elastiche di varie misure così da poter essere montata su tutte le tipologie e le misure di astine.

### Contenuto della confezione

- Garmin Nautix™
- Cavo e clip di ricarica USB
- Misure fascette elastiche: X-large x 4, large x 4, medium x 4 e small x 4
- Borsa per il trasporto
- Documentazione
- Due supporti per occhiali

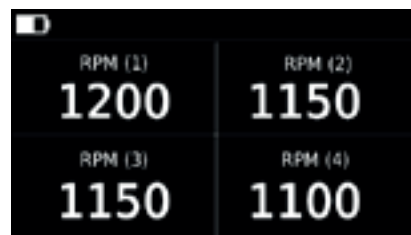
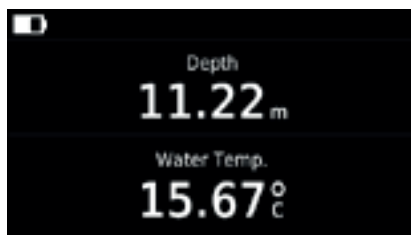
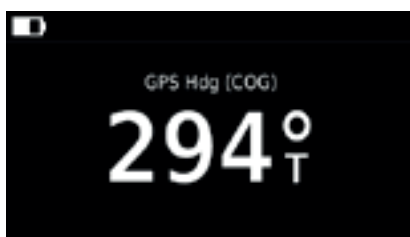
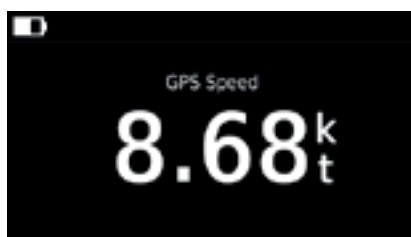
## Unità

Codice	Descrizione	Senza IVA	Con IVA	Cat
010-01669-01	Garmin Nautix™	€ 409,02	€ 499,00	N

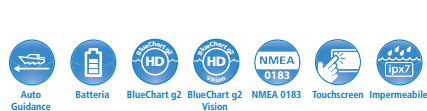
## Accessori

Codice	Descrizione	Senza IVA	Con IVA	Cat
010-12459-01	Clip per ricarica	€ 24,58	€ 29,99	N
010-10718-01	Custodia protettiva	€ 13,11	€ 16,00	N

## Schermate di Garmin Nautix™



# Serie Montana®, Monterra® e GPSMAP® 276Cx



(Montana)



(Monterra)



(GPSMAP 276Cx)



## Descrizione Montana

Montana è il compagno ideale per tutte le attività outdoor: moto d'acqua, deriva a vela, motoslitta... È robusto e affidabile ovunque, in mare come su strada, nei boschi o in montagna, perciò, quando partite per la vostra prossima avventura, saprete che potrete fare affidamento sul top dei navigatori. Oltre al basemap, il modello 680 è dotato di fotocamera da 8 megapixel e il 680t dispone in più di cartina topografica precaricata dell'Europa.

## Unità

Codice	Descrizione	Senza IVA	Con IVA	Cat
010-01534-00	Montana 610, 4" TFT a colori, Slot per microSD	€ 433,61	€ 529,00	P
010-01534-10	Montana 680, 4" TFT a colori con Fotocamera 8 MP, Slot per microSD	€ 474,59	€ 579,00	P
010-01534-12	Montana 680T, 4" TFT colori Fot. 8 MP, Basemap mondo ombreggiato, Slot per microSD	€ 515,58	€ 629,00	P
010-01065-01	Monterra, 4" touchscreen LCD doppio orientamento	€ 521,89	€ 669,00	P

## Accessori

Codice	Descrizione	Senza IVA	Con IVA	Cat
010-10723-01	Cavo per PC/mini USB	€ 5,73	€ 6,99	P
010-10851-11	Cavo alimentazione 12/24 V	€ 20,48	€ 24,99	P
010-11131-00	Cavo alimentazione / dati (micro USB)	€ 24,59	€ 30,00	P
010-11654-03	Batteria al litio ricaricabile	€ 24,58	€ 29,99	P
010-11654-05	Pellicola antiriflesso	€ 9,42	€ 11,49	P
010-11654-06	Staffa con cavo alimentazione / NMEA 0183	€ 40,16	€ 48,99	P
010-11654-00	Staffa a ventosa con alimentatore 12 volt e speaker	€ 53,82	€ 68,99	P
010-11996-00	Pellicola antiriflesso per Monterra	€ 6,24	€ 7,99	P

## Descrizione GPSMAP 276Cx

Sviluppato partendo dal leggendario GPSMAP 276C, al nuovo GPSMAP 276Cx sono state aggiunte molte delle innovazioni tecnologiche più attuali, come la ricezione delle reti GPS e GLONASS, un ampio schermo da 5", un altimetro barometrico, una bussola a 3 assi e molte altre funzionalità di navigazione. Lo strumento ha ben 8 GB di memoria interna e lo slot micro SD per aggiungere nuove cartografie.

## Unità

Codice	Descrizione	Senza IVA	Con IVA	Cat
010-01607-01	GPSMAP 276Cx, 5" TFT a colori, Slot per microSD	€ 655,73	€ 799,00	P

## Accessori

Codice	Descrizione	Senza IVA	Con IVA	Cat
010-12456-07	Pellicola antiriflesso solo GPSMAP 276Cx	€ 10,65	€ 12,99	P
010-11092-30	tempe™ sensore di temperatura esterno serie Montana e GPSMAP 276Cx	€ 24,58	€ 29,99	P
010-12456-06	Batteria supplementare per GPSMAP 276Cx	€ 40,98	€ 49,99	P
010-12456-00	Copri schermo GPSMAP 276Cx	€ 16,39	€ 19,99	P
010-11654-06	Staffa nautica con cavo alimentazione/dati	€ 40,16	€ 48,99	P
010-11654-07	Staffa di montaggio per manubrio/tubolare	€ 24,58	€ 29,99	P

Contenuto della confezione	
• Montana	• Batteria al litio
• Cavo USB	• Guida rapida
• Caricabatteria CA	

Contenuto della confezione	
• GPSMAP 276Cx	• Cavo USB
• Staffa AMPS per alimentazione esterna con supporto nautico	• Caricabatteria AC
• Batteria al litio	• Abbonamento BirdsEye (1 anno)
	• Guida rapida



# GPSMAP® 78s, 78 e GPS 72H, 73



(72H)

(73)



(78)

(78s)

## Descrizione GPS 72H

GPS 72H è un dispositivo portatile leggero, impermeabile e galleggiante. Semplice e allo stesso tempo robusto. È dotato di ricevitore GPS ad alta sensibilità, collegamento USB e ampio schermo e consente di raggiungere prestazioni di altissimo livello con un'estrema semplicità di utilizzo.

## Descrizione serie GPSMAP 78

Il ricevitore portatile ad alta sensibilità GPSMAP 78 è un dispositivo galleggiante dalla forma ergonomica che dispone di un basemap cartografico precaricato. Grazie al luminoso display transflettivo LCD a colori da 2,6" ed al ricevitore GPS ad alta sensibilità con l'esclusivo sistema di aggancio rapido dei satelliti HotFix®, la serie GPSMAP 78 rappresenta un nuovo punto di riferimento nel mercato dei dispositivi portatili. Essendo un dispositivo ad alta sensibilità, il GPSMAP 78 localizza la posizione con rapidità e precisione e garantisce un livello di ricezione ottimale in qualsiasi condizione.

### Contenuto della confezione

#### GPS 72, 73

- GPS 72H / 73
- Cinturino in poliuretano da polso
- Guida rapida

#### GPSMAP 78

- GPSMAP 78 / 78S
- Cavo USB
- Laccetto da polso
- Guida rapida

## GPS 72H

Codice	Descrizione	Senza IVA	Con IVA	Cat
010-00840-02	GPS 72H, 2,7" FSTN scala di grigi, completo di staffa nautica e cavo alimentazione 12 V	€ 154,92	€ 189,00	N

## GPS 73

Codice	Descrizione	Senza IVA	Con IVA	Cat
010-01504-00	GPS 73, 2,6" LCD 4 livelli di grigio con Sail Assist	€ 146,72	€ 179,00	N

## GPSMAP 78 e 78s

Codice	Descrizione	Senza IVA	Con IVA	Cat
010-00864-00	GPSMAP 78, 2,6" TFT a colori, Slot per Micro SD	€ 204,09	€ 249,00	N
010-00864-01	GPSMAP 78S, 2,6" TFT a colori, Slot Micro SD, Bussola 3 assi, Altimetro e barometro	€ 286,07	€ 349,00	N

## Accessori

Codice	Descrizione	Senza IVA	Con IVA	Cat
010-12017-00	Antenna GPS GA 38, Cavo 10 m e staffe di fissaggio	€ 57,37	€ 69,99	N
010-10082-00	Cavo alimentazione/dati (seriale)	€ 20,49	€ 25,00	N
010-10085-00	Cavo aliment. con spina accendisigari	€ 16,39	€ 19,99	N
010-10141-00	Cavo per PC (seriale)	€ 22,13	€ 26,99	N
010-10723-01	Cavo USB	€ 5,72	€ 6,99	N
010-10165-00	Cavo seriale per PC/aliment. con spina accend.	€ 31,14	€ 37,99	N
010-10702-00	Antenna esterna con supporto magnetico, Cavo 2.4 m, Connettore MCX	€ 24,59	€ 30,00	N
010-10851-11	Cavo alimentazione 12/24 V	€ 20,48	€ 24,99	P
010-11131-00	Cavo alimentazione / dati (micro USB)	€ 24,59	€ 30,00	P
010-11441-00	Staffa di montaggio (GPSMAP 78 / 78S)	€ 18,84	€ 22,99	N
010-11441-10	Staffa di montaggio ad albero (GPS 73)	€ 20,48	€ 24,99	N
010-10300-00	Staffa di montaggio (GPS 72H)	€ 20,48	€ 24,99	N
010-10117-02	Custodia protettiva (GPS 73)	€ 7,36	€ 8,99	N
010-11343-00	Kit batterie ricaricabili (GPS 73)	€ 22,13	€ 26,99	N

**NOVITÀ  
2017**



inReach SE+

inReach Explorer+

**Descrizione inReach**

Un sistema combinato GPS e comunicatore satellitare per chi ama le emozioni forti ma non vuole rinunciare alla sicurezza. In mezzo al mare, in cima a una montagna o tra le dune al deserto, grazie alla copertura globale della rete Iridium, Garmin inReach assiste nella navigazione e consente una messaggistica bidirezionale da (e verso) qualsiasi dispositivo mobile o indirizzo email, anche nelle regioni più remote del pianeta, là dove non esiste la rete cellulare.

Contenuto della confezione	
<b>inReach SE+</b>	<b>inReach Explorer+</b>
<ul style="list-style-type: none"> <li>• inReach SE+</li> <li>• Cavo micro USB</li> <li>• Clip con moschettone</li> <li>• Guida rapida</li> </ul>	<ul style="list-style-type: none"> <li>• inReach Explorer+</li> <li>• Cavo micro USB</li> <li>• Clip con moschettone</li> <li>• Guida rapida</li> </ul>

**Unità**

Codice	Descrizione	Senza IVA	Con IVA	Cat
010-01735-00	inReach SE+	€ 368,03	€ 449,00	P
010-01735-11	inReach Explorer+	€ 409,02	€ 499,00	P

**Accessori**

Codice	Descrizione	Senza IVA	Con IVA	Cat
010-12525-00	Staffa alimentata	€ 24,58	€ 29,99	P
010-12525-02	Staffa alimentata con supporto a ventosa	€ 57,36	€ 69,99	P
010-10635-01	Alimentatore 220 v con adattatori universali	€ 12,28	€ 14,99	P
010-11022-20	Moschettone per cintura	€ 9,00	€ 10,99	P
010-10117-02	Custodia morbida	€ 7,36	€ 8,99	P
010-11478-01	Cavo micro USB	€ 9,82	€ 11,99	P
010-11854-00	Moschettone con sicurezza a strappo	€ 12,28	€ 14,99	P
010-12525-01	Laccetto con galleggiante	€ 6,54	€ 7,99	P
010-10888-00	Laccetto da polso estensibile	€ 18,84	€ 22,99	P

Piano tariffario	Quota mensile				Diritti fissi	Diritti cambio piano
	Safety	Recreation	Expedition	Extreme		
Servizio "Annual/Contract"	€ 14,95	€ 24,99	€ 59,99	€ 99,99	Diritto di attivazione € 24,99	Passaggio da piano inferiore a superiore € 0,00 Passaggio da piano superiore a inferiore € 29,99
Servizio "Freedom"	€ 19,99	€ 44,99	€ 79,99	€ 124,99	Rinnovo annuale € 29,99	Passaggio da piano inferiore a superiore € 0,00 Passaggio da piano superiore a inferiore € 0,00
Piano tariffario	Safety	Recreation	Expedition	Extreme		
SOS	ILLIMITATI	ILLIMITATI	ILLIMITATI	ILLIMITATI		
Messaggi di testo	10	40	ILLIMITATI	ILLIMITATI		
Messaggi oltre soglia	€ 0,65 cad.	€ 0,65 cad.	-	-		
Messaggi preimpostati	ILLIMITATI	ILLIMITATI	ILLIMITATI	ILLIMITATI		
Intervallo di invio traccia	10 minuti o sup.	10 minuti o sup.	10 minuti o sup.	2 minuti o sup.		
Punti traccia	€ 0,12 cad.	ILLIMITATI	ILLIMITATI	ILLIMITATI		
Ping posizione	€ 0,12 cad.	ILLIMITATI	ILLIMITATI	ILLIMITATI		

# VIRB® X/XE e Utra 30



VIRB X e XE



VIRB Ultra 30

## Descrizione

### VIRB X/XE

Le action cam VIRB X e XE effettuano riprese grandangolari ricche di dettagli, in alta definizione a 1080p30 (60fps solo VIRB XE), scattano foto da 12 megapixel a una velocità di 30 fotogrammi al secondo e catturano tutti i dettagli. Progettate per gli ambienti più difficili, VIRB X e VIRB XE possono essere immerse fino a 50 metri di profondità senza custodia, consentendo di acquisire l'audio in modo nitido e cristallino. Queste due action cam integrano il GPS, rilevano la forza G con sensore G-force e sono dotate di sensori di orientamento per riprendere le tue imprese fatte di alta velocità, incredibili rotazioni e straordinari salti in aria.

### VIRB Ultra 30

VIRB Ultra 30 è in grado di catturare i momenti più belli delle tue avventure con risoluzione Ultra HD 4K@30fps. Piccola, leggera e molto robusta, resiste in immersione fino a 40m di profondità grazie allo scafandro fornito di serie. Con il GPS e l'accelerometro integrati, e alla possibilità di accoppiare sensori esterni Garmin (come una fascia cardio), VIRB Ultra 30 visualizza i dati G-Metrix™ quali velocità, accelerazione e forza G, oltre che frequenza cardiaca e temperatura, per raccontare tutte le tue migliori performance e condividerle con amici e parenti nel salotto di casa, grazie alla predisposizione HDMI e Miracast, o in tempo reale su YouTube grazie alla funzionalità Live Broadcasting. Le funzionalità di VIRB Ultra possono essere estese grazie all'app Garmin VIRB e al software di editing VIRB Edit.

### Contenuto della confezione

- VIRB X Action Cam
- Batteria agli ioni di litio
- Cavo ricarica USB
- Staffa adesiva a base curva e piastra
- Kit installazione
- Chiave di serraggio
- Guida rapida
- VIRB ULTRA 30 con scafandro
- Batteria ricaricabile
- Cavo dati e ricarica USB
- Staffe adesive
- Pomelli filettati
- Braccetto per staffa
- Guida rapida

## Unità

Codice	Descrizione	Senza IVA	Con IVA	Cat
010-01363-00	VIRB X	€ 245,08	€ 299,00	X
010-01363-10	VIRB XE	€ 327,05	€ 399,00	X
010-01529-04	VIRB Ultra 30	€ 351,63	€ 429,00	X

## Accessori VIRB X/XE

Codice	Descrizione	Senza IVA	Con IVA	Cat
010-12256-15	Cavo ricarica USB	€ 16,38	€ 19,99	X
010-12256-16	Cavo alimentazione con ingresso microfono e uscita video	€ 32,77	€ 39,99	X
010-12256-02	Staffa da tubolare	€ 24,58	€ 29,99	X
010-12256-01	Batteria di ricambio	€ 20,48	€ 24,99	X

## Accessori VIRB Ultra 30

Codice	Descrizione	Senza IVA	Con IVA	Cat
010-12256-12	Staffa per sport acquatici	€ 20,48	€ 24,99	X
010-12256-02	Staffa da tubolare	€ 24,58	€ 29,99	X
010-12389-15	Batteria di ricambio	€ 20,48	€ 24,99	X

## Cartografia - BlueChart

### BLUECHART® G2 VISION® HD

La cartografia ad alta precisione BlueChart g2 Vision HD permette di ottimizzare ulteriormente la vostra navigazione grazie a caratteristiche avanzate come immagini satellitari ad alta risoluzione, viste prospettiche e visualizzazione in 3D sopra e sotto il livello del mare, tecnologia Auto Guidance, foto aeree di porti, baie e marine, nonché di idrovie e strade costiere con punti di interesse. Auto Guidance 3.0 offre indicazioni per raggiungere la destinazione desiderata e suggerimenti per la navigazione (ad esempio, per l'entrata e l'uscita dai porti); inoltre cerca sempre la rotta più breve.

### BLUECHART® G2 HD

La cartografia BlueChart g2 HD supera se stessa: con batimetriche in HD e definizione superiore, la pesca in alto mare e la navigazione in porto o lungo i principali fiumi non hanno più segreti. Le nuove batimetriche offrono una ricostruzione molto più accurata del fondale e le nuove funzioni individuano un numero maggiore di città, porti e punti di riferimento. Disponibile su scheda SD o come download per i chartplotter.

## SMALL AREA



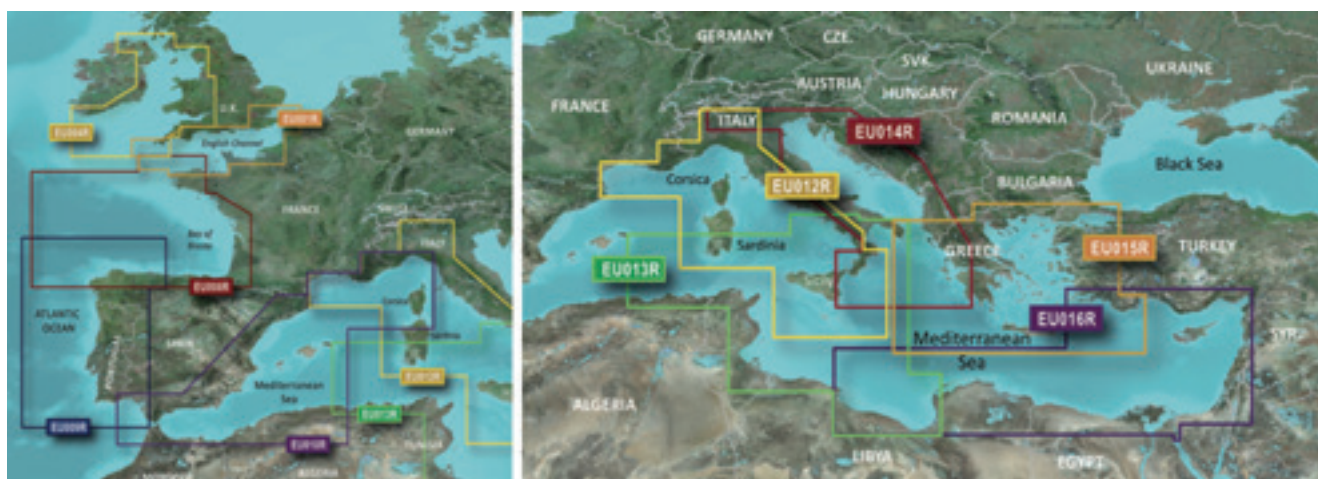
### Small Area G2 Vision HD (microSD-SD)

Codice	Descrizione	Senza IVA	Con IVA	Cat
010-C0794-00	VEU450S - Athens and Cyclades - SMALL	€ 163,11	€ 198,99	R
010-C0795-00	VEU451S - Ligurian Sea, Corsica and Sardinia -SMALL	€ 163,11	€ 198,99	R
010-C0796-00	VEU452S - Adriatic Sea, North Coast -SMALL	€ 163,11	€ 198,99	R
010-C0797-00	VEU453S - Adriatic Sea, South Coast -SMALL	€ 163,11	€ 198,99	R
010-C0804-00	VEU460S - Sicily to Lido di Ostia - SMALL	€ 163,11	€ 198,99	R
010-C0834-00	VEU490S - Greece West Coast and Athens - SMALL	€ 163,11	€ 198,99	R
010-C0850-00	VEU506S - Crete To Cyprus - SMALL	€ 163,11	€ 198,99	R
010-C0798-00	VEU454S - Barcelona and Valencia - SMALL	€ 163,11	€ 198,99	R
010-C0799-00	VEU455S - Alicante to Cabo de Sao Vicente - SMALL	€ 163,11	€ 198,99	R
010-C0810-00	VEU466S - Golfe Du Lion to San Remo - SMALL	€ 163,11	€ 198,99	R
010-C0823-00	VEU479S - Portugal - SMALL	€ 163,11	€ 198,99	R
010-C0829-00	VEU485S - Fuenterrabia to Gijon - SMALL	€ 163,11	€ 198,99	R
010-C0830-00	VEU486S - Galicia and Asturias - SMALL	€ 163,11	€ 198,99	R
010-C0846-00	VEU502S - Azores Islands - SMALL	€ 163,11	€ 198,99	R

## Small Area G2 HD (microSD-SD)

Codice	Descrizione	Senza IVA	Con IVA	Cat
010-C0794-20	HXEU450S - Athens and Cyclades - SMALL	€ 105,74	€ 129,00	R
010-C0795-20	HXEU451S - Ligurian Sea, Corsica and Sardinia - SMALL	€ 105,74	€ 129,00	R
010-C0796-20	HXEU452S - Adriatic Sea, North Coast - SMALL	€ 105,74	€ 129,00	R
010-C0797-20	HXEU453S - Adriatic Sea, South Coast - SMALL	€ 105,74	€ 129,00	R
010-C0804-20	HXEU460S - Sicily to Lido di Ostia - SMALL	€ 105,74	€ 129,00	R
010-C0834-20	HXEU490S - Greece West Coast and Athens - SMALL	€ 105,74	€ 129,00	R
010-C0850-20	HXEU506S - Crete To Cyprus - SMALL	€ 105,74	€ 129,00	R
010-C0798-20	HXEU454S - Barcelona and Valencia - SMALL	€ 105,74	€ 129,00	R
010-C0799-20	HXEU455S - Alicante to Cabo de Sao Vicente - SMALL	€ 105,74	€ 129,00	R
010-C0810-20	HXEU466S - Golfe Du Lion to San Remo - SMALL	€ 105,74	€ 129,00	R
010-C0823-20	HXEU479S - Portugal - SMALL	€ 105,74	€ 129,00	R
010-C0829-20	HXEU485S - Fuenterrabia to Gijon - SMALL	€ 105,74	€ 129,00	R
010-C0830-20	HXEU486S - Galicia and Asturias - SMALL	€ 105,74	€ 129,00	R
010-C0846-20	HXEU502S - Azores Islands - SMALL	€ 105,74	€ 129,00	R

## REGULAR AREA



## Regular Area G2 Vision HD (microSD-SD)

Codice	Descrizione	Senza IVA	Con IVA	Cat
010-C0760-00	VEU001R - English Channel - REGULAR	€ 220,49	€ 269,00	R
010-C0763-00	VEU004R - Irish Sea - REGULAR	€ 220,49	€ 269,00	R
010-C0766-00	VEU008R - Bay of Biscay - REGULAR	€ 220,49	€ 269,00	R
010-C0767-00	VEU009R - Portugal and Northwest Spain - REGULAR	€ 220,49	€ 269,00	R
010-C0768-00	VEU010R - Spain / France, Mediterranean - REGULAR	€ 220,49	€ 269,00	R
010-C0770-00	VEU012R - Italy, West Coast - REGULAR	€ 220,49	€ 269,00	R
010-C0771-00	VEU013R - Italy Southwest and Tunisia - REGULAR	€ 220,49	€ 269,00	R
010-C0772-00	VEU014R - Italy, Adriatic Sea - REGULAR	€ 220,49	€ 269,00	R
010-C0773-00	VEU015R - Aegean Sea and Sea of Marmara - REGULAR	€ 220,49	€ 269,00	R
010-C0774-00	VEU016R - Mediterranean Southeast - REGULAR	€ 220,49	€ 269,00	R

## Regular Area G2 HD (microSD-SD)

Codice	Descrizione	Senza IVA	Con IVA	Cat
010-C0760-20	HXEU001R - English Channel - REGULAR	€ 163,11	€ 198,99	R
010-C0763-20	HXEU004R - Irish Sea - REGULAR	€ 163,11	€ 198,99	R
010-C0766-20	HXEU008R - Bay of Biscay - REGULAR	€ 163,11	€ 198,99	R
010-C0767-20	HXEU009R - Portugal and Northwest Spain - REGULAR	€ 163,11	€ 198,99	R
010-C0768-20	HXEU010R - Spain/France, Mediterranean - REGULAR	€ 163,11	€ 198,99	R
010-C0770-20	HXEU012R - Italy, West Coast - REGULAR	€ 163,11	€ 198,99	R
010-C0771-20	HXEU013R - Italy Southwest and Tunisia - REGULAR	€ 163,11	€ 198,99	R
010-C0772-20	HXEU014R - Italy, Adriatic Sea - REGULAR	€ 163,11	€ 198,99	R
010-C0773-20	HXEU015R - Aegean Sea and Sea of Marmara - REGULAR	€ 163,11	€ 198,99	R
010-C0774-20	HXEU016R - Mediterranean Southeast - REGULAR	€ 163,11	€ 198,99	R



## LARGE AREA



### Large Area G2 Vision HD (microSD-SD)

Codice	Descrizione	Senza IVA	Con IVA	Cat
010-C0861-00	VEU714L - Iberian Peninsula, Azores e Canaries - LARGE	€ 286,07	€ 349,00	R
010-C0862-00	VEU715L - Mediterranean West - LARGE	€ 286,07	€ 349,00	R
010-C0863-00	VEU716L - Mediterranean, Central - LARGE	€ 286,07	€ 349,00	R

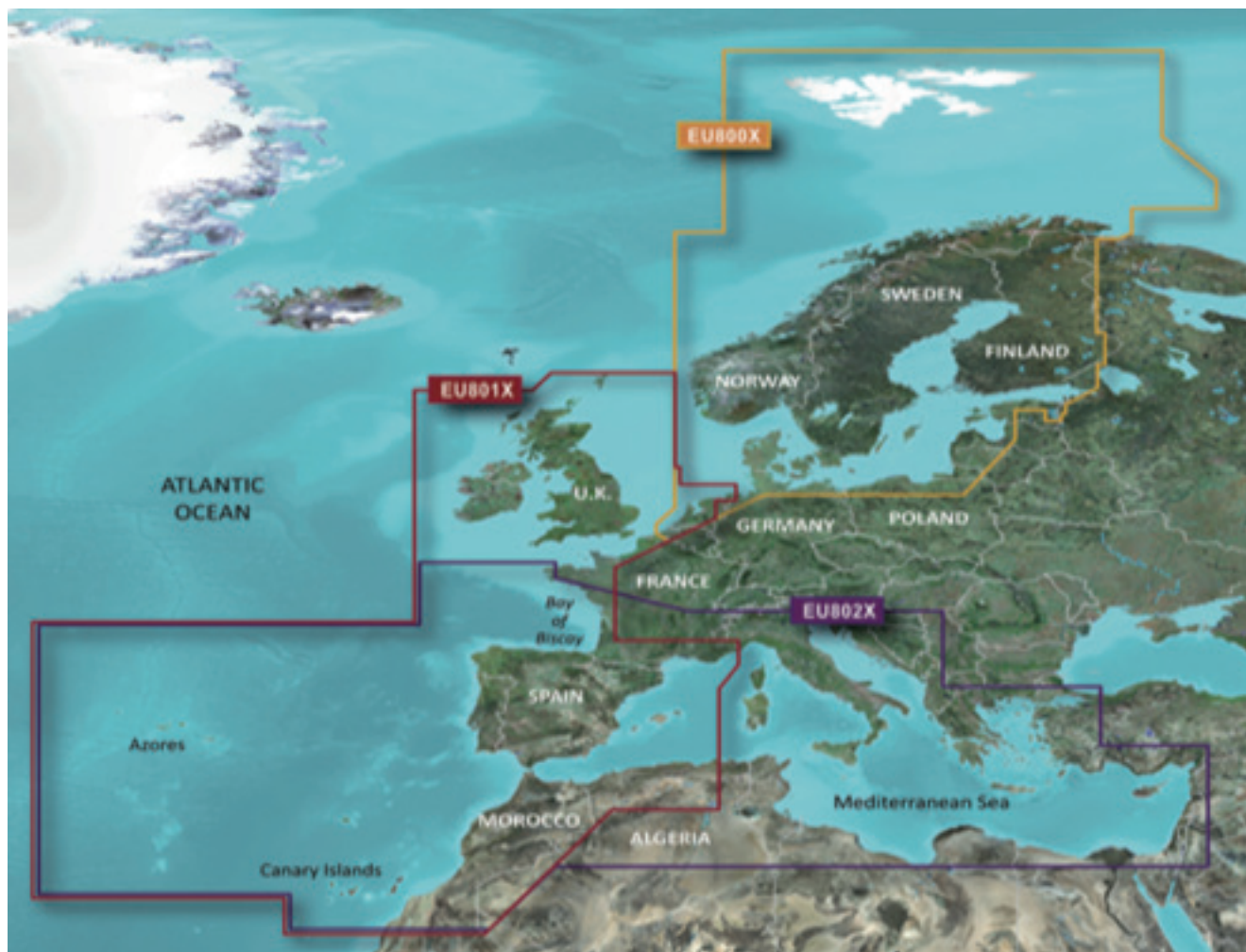


### Large Area G2 HD (microSD-SD)

Codice	Descrizione	Senza IVA	Con IVA	Cat
010-C0861-20	HXEU714L - Iberian Peninsula, Azores e Canaries - LARGE	€ 204,10	€ 249,00	R
010-C1025-20	HXEU718L - Mediterranean Sea - LARGE	€ 204,10	€ 249,00	R



## X-LARGE AREA



### X-Large Area HD (microSD - SD)

Codice	Descrizione	Senza IVA	Con IVA	Cat
010-C1021-20	HXEU800X - The Nordics - XLARGE	€ 286,07	€ 349,00	R
010-C1022-20	HXEU801X - Europe, N/W Atlantic and Iberian Peninsula - XLARGE	€ 286,07	€ 349,00	R
010-C1023-20	HXEU802X - Mediterranean Sea and Iberian Peninsula - XLARGE	€ 286,07	€ 349,00	R



### Aggiornamento BlueChart

Codice	Descrizione	Senza IVA	Con IVA	Cat
010-11839-01	Aggiornamento BlueChart G2 HD Update Retail Card -scratch card	€ 48,36	€ 59,00	R
010-11840-01	Aggiornamento BlueChart G2 Vision HD Update Retail Card -scratch card	€ 94,26	€ 115,00	R

# Accessori



## Accessori ethernet

Codice	Descrizione	Senza IVA	Con IVA	Cat
010-10550-00	Cavo Ethernet 1.8 m	€ 20,48	€ 24,99	R
010-10551-00	Cavo Ethernet 6 m	€ 28,68	€ 34,99	R
010-10552-00	Cavo Ethernet 12 m	€ 40,98	€ 49,99	R
010-11169-00	Cavo Ethernet 15 m	€ 49,18	€ 60,00	R
010-10647-01	Matassa Cavo Ethernet 150 m	€ 163,11	€ 199,00	R
010-10603-00	Connettore Ethernet (qtà 2)	€ 8,19	€ 9,99	R
010-10580-00	Coupler Ethernet F/F	€ 28,68	€ 34,99	R
010-11170-00	Ghiera per connettori Ethernet	€ 2,45	€ 2,99	R
010-00351-00	GMS 10 HUB ethernet con 5 ingressi 10 - 35 V	€ 368,03	€ 449,00	R

## Cavi e accessori NMEA 2000

Codice	Descrizione	Senza IVA	Con IVA	Cat
010-11079-00	Cavo alimentazione NMEA 2000	€ 14,75	€ 17,99	R
010-11076-03	Cavo NMEA 2000, 30 cm	€ 13,11	€ 15,99	R
010-11089-00	Cavo NMEA 2000, 1,8 m, Connettore a 90°	€ 18,84	€ 22,99	R
010-11076-00	Cavo NMEA 2000, 2 m	€ 18,84	€ 22,99	R
010-11076-04	Cavo NMEA 2000, 4 m	€ 24,58	€ 29,99	R
010-11076-01	Cavo NMEA 2000, 6 m	€ 20,49	€ 25,00	R
010-11076-02	Cavo NMEA 2000, 10 m	€ 24,58	€ 29,99	R
010-11171-01	Cavo NMEA 2000, 30 m *	€ 90,16	€ 109,99	R
010-11094-00	Connettore Maschio NMEA 2000	€ 24,58	€ 29,99	R
010-11095-00	Connettore Femmina NMEA 2000	€ 24,58	€ 29,99	R
010-11078-00	Connettore a T NMEA 2000	€ 14,75	€ 17,99	R
010-11080-00	Terminatore Maschio NMEA 2000	€ 7,37	€ 8,99	R
010-11081-00	Terminatore Femmina NMEA 2000	€ 7,37	€ 8,99	R
010-11096-00	Terminatore di linea NMEA 2000	€ 12,29	€ 14,99	R
010-11442-00	NMEA 2000 starter kit **	€ 81,96	€ 99,99	R
010-11580-00	Isolatore alimentazione NMEA 2000	€ 13,93	€ 16,99	R
010-11129-00	Cavo NMEA 0183 per GHC 20/GMI 20	€ 18,18	€ 22,17	R
010-11480-00	Lettoce SDCard compatibile NMEA2000	€ 65,56	€ 79,98	R

\* Necessita Connettore Maschio NMEA 2000 010-11094-00

\*\* Kit necessario alla creazione di una rete NMEA 2000, comprende: 1 cavo da 2 m, 1 cavo da 10 m, 2 "T", 1 cavo alimentazione, 1 term. Maschio e 1 term. Femmina

## Accessori



Composite PowerTower® 150mm

Composite PowerTower® 350mm

Pod stagna

Staffa per albero 4 kW

Staffa per albero 18"

Staffa per albero 24"

Supporto per ruota del timone 12"

Supporto per ruota del timone 8"

### Accessori Scanstrut

I prodotti Scanstrut sono sapientemente progettati per massimizzare le prestazioni dell'elettronica di bordo. Offrono una vasta gamma di prodotti progettati appositamente per la strumentazione Garmin come Radar, GPS, VHF e sistemi di navigazione.

### Unità

Codice	Descrizione	Senza IVA	Con IVA	Cat
021-00060-00	PowerTower® 150mm (6") in composito	€ 304,67	€ 371,70	R
021-00059-00	PowerTower® 350mm (14") in composito	€ 335,66	€ 409,50	R
021-00061-00	Staffa per albero per radome 18"	€ 253,03	€ 308,70	R
021-00062-00	Staffa per albero per radome 24"	€ 319,13	€ 389,34	R
021-00058-00	Staffa per albero autolivellante per radome Garmin 4kW	€ 825,20	€ 1.006,74	R
021-00063-00	POD stagna - Per display fino a 8" (lato posteriore non piatto) - Bianco	€ 412,08	€ 502,74	R
021-00064-00	POD stagna - Per display da 10" e 12" (lato posteriore non piatto) - Bianco	€ 500,90	€ 611,10	R
021-00066-00	Supporto per ruota del timone - Per display fino a 8" (lato posteriore non piatto) - Bianco	€ 370,77	€ 452,33	R
021-00021-00	Supporto per ruota del timone - Per display da 10" e 12" (lato posteriore non piatto) - Bianco	€ 443,07	€ 540,54	R
021-00065-00	Supporto per ruota del timone per 4/2 + 1 schermo da 7" - Bianco	€ 443,07	€ 540,04	R

# Trasduttori ALL-IN-ONE

**NOVITÀ  
2017**

DA POPPA

Codice	Descrizione	Prodotti compatibili	Funzioni e Frequenze	Potenza	Senza IVA	Con IVA	Categoria
010-12401-00	GT8HW-TM	STRIKER, echoMAP CHIRP, GPSMAP xs/xsv, GSD 25	CHIRP: 150-240 kHz	CHIRP: 250 W	€ 130,33	€ 159,00	N
010-12402-10	GT15M-TM	STRIKER, echoMAP CHIRP, GPSMAP xs/xsv, GSD 25	CHIRP: 85-165 kHz	CHIRP: 600 W	€ 245,08	€ 299,00	N
010-01960-01	GT20-TM	GSD 25, GPSMAP xsv, echoMAP dv, STRIKER	Tradizionale: 77/200 kHz CHIRP ClearVü: 435-475, 800-840 kHz	Tradizionale: 500 W (CHIRP) ClearVü: 500 W	€ 122,95	€ 150,00	R
010-01960-00		echoMAP 42dv, 71sv, 91sv	Tradizionale: 77/200 kHz ClearVü: 455 kHz		€ 97,54	€ 119,00	N
010-01962-00	GT21-TM	GSD 25, GPSMAP xsv	Tradizionale: 50/200 kHz CHIRP ClearVü: 245-275, 455-465 kHz	Tradizionale: 600 W (CHIRP) ClearVü: 500 W	€ 163,11	€ 199,00	N
		echoMAP 52dv, 72sv, 92sv, STRIKER	Tradizionale: 50/200 kHz ClearVü: 260 kHz				
010-12403-00	GT22HW-TM	STRIKER, echoMAP CHIRP, GPSMAP xs/xsv, GSD 25	CHIRP: 150-240 kHz CHIRP ClearVü: 455/800 kHz	CHIRP: 250 W CHIRP ClearVü: 500 W	€ 163,11	€ 199,00	N
010-12404-00	GT23M-TM	STRIKER, echoMAP CHIRP, GPSMAP xs/xsv, GSD 25	CHIRP: 80-160 kHz CHIRP ClearVü: 260/455 kHz	CHIRP: 600 W CHIRP ClearVü: 500 W	€ 286,07	€ 349,00	N
010-01961-00	GT30-TM	GSD 25, GCV 10	CHIRP ClearVü/SideVü: 439 -480, 804-840 kHz	CHIRP ClearVü/SideVü: 500 W	€ 163,93	€ 200,00	R
010-01963-00	GT40-TM	GSD 25, GPSMAP xsv	Tradizionale: 77/200 kHz CHIRP ClearVü/SideVü: 425-485, 790-850 kHz	Tradizionale: 500 W (CHIRP) ClearVü/SideVü: 500 W	€ 245,08	€ 299,00	N
		echoMAP 71sv, 91sv, echoMAP CHIRP	Tradizionale: 77/200 kHz ClearVü/SideVü: 455 kHz				
010-01964-00	GT41-TM	GSD 25, GPSMAP xsv	Tradizionale: 50/200 kHz CHIRP ClearVü/SideVü: 245-275, 455-465 kHz	Tradizionale: 600 W (CHIRP) ClearVü/SideVü: 500 W	€ 368,03	€ 449,00	N
		echoMAP 72sv, 92sv, echoMAP CHIRP	Tradizionale: 50/200 kHz ClearVü/SideVü: 260 kHz				
010-01965-00	GT50M-TM	GSD 25, GPSMAP xsv	CHIRP: 80-160 kHz CHIRP ClearVü/SideVü: 425-485, 790-850 kHz	CHIRP: 300 W CHIRP ClearVü/SideVü: 500 W	€ 409,02	€ 499,00	R
010-01966-00	GT51M-TM	GSD 25, GPSMAP xsv	CHIRP: 80-160 kHz CHIRP ClearVü/SideVü: 245-275, 455-465 kHz	CHIRP: 600 W CHIRP ClearVü/SideVü: 500 W	€ 490,98	€ 599,00	R
010-12405-00	GT52HW-TM	STRIKER 7sv, echoMAP CHIRP 72/92sv, GPSMAP xsv, GSD 25	CHIRP: 150-240 kHz CHIRP ClearVü/SideVü: 455-800 kHz	CHIRP: 250 W CHIRP ClearVü/SideVü: 500 W x3	€ 286,07	€ 349,00	N

PASSANTI

Codice	Descrizione	Prodotti compatibili	Funzioni e Frequenze	Potenza	Senza IVA	Con IVA	Categoria
010-01962-10	GT21-TH	GSD 25, GPSMAP xsv	Tradizionale: 50/200 kHz CHIRP ClearVü: 245-275, 455-465 kHz	Tradizionale: 600 W (CHIRP) ClearVü: 500 W	€ 450,00	€ 549,00	N
		echoMAP 52dv, 72sv, 92sv	Tradizionale: 50/200 kHz ClearVü: 260 kHz				
010-12404-10	GT23M-TH	STRIKER, echoMAP CHIRP, GPSMAP xs/xsv, GSD 25	CHIRP: 80-160 kHz CHIRP ClearVü: 260/455 kHz	CHIRP: 600 W CHIRP ClearVü: 500 W	€ 654,92	€ 799,00	N
010-01961-10	GT30-TH	GSD 25, GCV 10	CHIRP ClearVü/SideVü: 439 -480, 804-840 kHz	CHIRP ClearVü/SideVü: 500 W	€ 573,76	€ 699,99	R
010-01961-11	GT30-THP Coppia	GSD 25, GCV 10	CHIRP ClearVü/SideVü: 439 -480, 804-840 kHz	CHIRP ClearVü/SideVü: 500 W	€ 1.023,77	€ 1.249,00	R
010-01964-10	GT41-TH	GSD 25, GPSMAP xsv	Tradizionale: 50/200 kHz CHIRP ClearVü/SideVü: 245-275, 455-465 kHz	Tradizionale: 600 W (CHIRP) ClearVü/SideVü: 500 W	€ 613,93	€ 748,99	N
		echoMAP 72sv, 92sv, echoMAP CHIRP	Tradizionale: 50/200 kHz ClearVü/SideVü: 260 kHz				
010-01964-11	GT41-THP Coppia	GSD 25, GPSMAP xsv	Tradizionale: 50/200 kHz CHIRP ClearVü/SideVü: 245-275, 455-465 kHz	Tradizionale: 600 W (CHIRP) ClearVü/SideVü: 500 W	€ 1.105,74	€ 1.349,00	N
		echoMAP 72sv, 92sv, echoMAP CHIRP	Tradizionale: 50/200 kHz ClearVü/SideVü: 260 kHz				
010-01965-10	GT50M-TH	GSD 25, GPSMAP xsv	CHIRP: 80-160 kHz CHIRP ClearVü/SideVü: 425-485, 790-850 kHz	CHIRP: 300 W CHIRP ClearVü/SideVü: 500 W	€ 654,92	€ 799,00	R
010-01965-11	GT50M-THP Coppia	GSD 25, GPSMAP xsv	CHIRP: 80-160 kHz CHIRP ClearVü/SideVü: 425-485, 790-850 kHz	CHIRP: 300 W CHIRP ClearVü/SideVü: 500 W	€ 1.187,70	€ 1.449,00	R
010-01966-10	GT51M-TH	GSD 25, GPSMAP xsv	CHIRP: 80-160 kHz CHIRP ClearVü/SideVü: 245-275, 455-465 kHz	CHIRP: 600 W CHIRP ClearVü/SideVü: 500 W	€ 736,89	€ 899,00	R
010-01966-11	GT51M-THP Coppia	GSD 25, GPSMAP xsv	CHIRP: 80-160 kHz CHIRP ClearVü/SideVü: 245-275, 455-465 kHz	CHIRP: 600 W CHIRP ClearVü/SideVü: 500 W	€ 1.351,64	€ 1.649,00	R

ICE FISHING INTERNO

Codice	Descrizione	Prodotti compatibili	Funzioni e Frequenze	Potenza	Senza IVA	Con IVA	Categoria
010-12401-10	GT8HW-IH	STRIKER, echoMAP CHIRP, GPSMAP xs/xsv, GSD 25	CHIRP: 150-240 kHz	CHIRP: 250W	€ 130,33	€ 159,00	N
010-12402-00	GT15M-IH	STRIKER, echoMAP CHIRP, GPSMAP xs/xsv, GSD 25	CHIRP: 85-165 kHz	CHIRP: 600W	€ 212,30	€ 259,00	N

Codice	Descrizione	Prodotti compatibili	Funzioni e Frequenze	Potenza	Senza IVA	Con IVA	Categoria
010-12401-20	GT8HW-IF	STRIKER, echoMAP CHIRP, GPSMAP xs/xsv, GSD 25	CHIRP: 150-240 kHz	CHIRP: 250W	€ 130,33	€ 159,00	N

## Accessori per trasduttori **ALL-IN-ONE**

Codice	Descrizione	Senza IVA	Con IVA	Categoria
010-12224-01	Fairing Block per trasduttori all in one	€ 57,37	€ 69,99	N
010-11617-50	Cavo di prolunga trasduttore 8-pin / 3 m	€ 32,78	€ 39,99	R
010-11617-52	Cavo di prolunga trasduttore 8-pin / 9 m	€ 49,17	€ 59,99	R
010-11617-32	Cavo di prolunga trasduttore 12-pin / 3 m	€ 32,79	€ 40,00	R
010-11617-42	Cavo di prolunga trasduttore 12-pin / 9 m	€ 40,98	€ 50,00	R
010-11947-00	Cavo adattatore per trasduttori da 8 pin a strumento 4 pin	€ 16,39	€ 19,99	N
010-12122-10	Cavo adattatore per trasduttori da 8 pin a strumento a 12 pin	€ 16,39	€ 19,99	N
010-12445-33	Cavo a Y per trasduttori da 12 e 8 pin a strumento a 12 pin	€ 24,57	€ 29,98	N
010-12225-00	Cavo a Y per 2 trasduttori da 12 pin a strumento a 12 pin	€ 40,98	€ 49,99	R
010-12234-05	Cavo a Y per 2 trasduttori da 4 pin a strumento a 12 pin	€ 24,57	€ 29,98	N
010-12226-00	Kit installazione per trasduttori passanti	€ 32,78	€ 39,99	N
010-12105-20	Staffa Trolling Motor per GT22HW-TM e GT52HW-TM	€ 13,93	€ 16,99	N
010-12006-10	Staffa da poppa per trasduttori da 4, 8 e 12 pin	€ 20,49	€ 25,00	N
010-12006-20	Staffa da poppa o Trolling Motor per GT15M-TM e GT8HW-TM	€ 13,93	€ 16,99	N
010-12443-00	Kit da interno con inclinazione 0° GT15M-IH	€ 13,93	€ 16,99	N
010-12443-01	Kit da interno con inclinazione 5° GT15M-IH	€ 13,93	€ 16,99	N
010-12443-02	Kit da interno con inclinazione 12° GT15M-IH	€ 13,93	€ 16,99	N
010-12443-03	Kit da interno con inclinazione 20° GT15M-IH	€ 13,93	€ 16,99	N
010-12406-00	Deflettore paraspruzzi per trasduttore	€ 20,48	€ 24,99	N

# Trasduttori **CHIRP** singolo canale compatibili con la **Serie GPSMAP xs e xsv**

DA POPPA



Codice	Descrizione	Frequenze	Potenza	Senza IVA	Con IVA	Categoria
010-11928-20	TM150M	99/155 kHz	300 W	€ 327,05	€ 399,00	R
010-12402-10	GT15M-TM	85-165 kHz	600 W	€ 245,08	€ 299,00	N

PASSANTI



Codice	Descrizione	Frequenze	Potenza	Senza IVA	Con IVA	Categoria
010-11927-20	B150M Depth / Temp. Bronzo basso profilo TILT 0-7°	95/155 kHz	300 W	€ 490,98	€ 599,00	R
010-11927-21	B150M Depth / Temp. Bronzo basso profilo TILT 8-15°	95/155 kHz	300 W	€ 490,98	€ 599,00	R
010-11927-22	B150M Depth / Temp. Bronzo basso profilo TILT 16-24°	95/155 kHz	300 W	€ 490,98	€ 599,00	R
010-11635-20	B75L Depth / Temp. Bronzo basso profilo TILT 0-7°	40/75 kHz	300 W	€ 736,89	€ 899,00	R
010-11635-21	B75L Depth / Temp. Bronzo basso profilo TILT 8-15°	40/75 kHz	300 W	€ 818,85	€ 999,00	R
010-11634-20	B75H Depth / Temp. Bronzo basso profilo TILT 0-7°	130/210 kHz	600 W	€ 818,85	€ 999,00	R
010-11634-21	B75H Depth / Temp. Bronzo basso profilo TILT 8-15°	130/210 kHz	600 W	€ 818,85	€ 999,00	R
010-11634-22	B75H Depth / Temp. Bronzo basso profilo TILT 16-24°	130/210 kHz	600 W	€ 818,85	€ 999,00	R
010-11636-20	B75M Depth / Temp. Bronzo basso profilo TILT 0-7°	80/130 kHz	600 W	€ 900,82	€ 1.099,00	R
010-11636-21	B75M Depth / Temp. Bronzo basso profilo TILT 8-15°	80/130 kHz	600 W	€ 900,82	€ 1.099,00	R
010-11636-22	B75M Depth / Temp. Bronzo basso profilo TILT 16-24°	80/130 kHz	600 W	€ 900,82	€ 1.099,00	R
010-11937-20	B175H Depth / Temp. Bronzo basso profilo TILT 0 -7°	130/210 kHz	1 kW	€ 1.392,62	€ 1.699,00	R
010-11937-21	B175H Depth / Temp. Bronzo basso profilo TILT 8 -15°	130/210 kHz	1 kW	€ 1.392,62	€ 1.699,00	R
010-11937-22	B175H Depth / Temp. Bronzo basso profilo TILT 16 -24°	130/210 kHz	1 kW	€ 1.392,62	€ 1.699,00	R
010-11939-20	B175M Depth / Temp. Bronzo basso profilo TILT 0 -7°	85/135 kHz	1 kW	€ 1.474,59	€ 1.799,00	R
010-11939-21	B175M Depth / Temp. Bronzo basso profilo TILT 8 -15°	85/135 kHz	1 kW	€ 1.474,59	€ 1.799,00	R
010-11939-22	B175M Depth / Temp. Bronzo basso profilo TILT 16 -24°	85/135 kHz	1 kW	€ 1.474,59	€ 1.799,00	R
010-11938-20	B175L Depth / Temp. Bronzo basso profilo TILT 0 -7°	40/60 kHz	1 kW	€ 1.638,52	€ 1.999,00	R
010-11938-21	B175L Depth / Temp. Bronzo basso profilo TILT 8 -15°	40/60 kHz	1 kW	€ 1.638,52	€ 1.999,00	R
010-11938-22	B175L Depth / Temp. Bronzo basso profilo TILT 16 -24°	40/60 kHz	1 kW	€ 1.638,52	€ 1.999,00	R
010-12181-20	B175H-W Depht / Temp, cavo 12 m	150/250 kHz	1 kW	€ 1.638,52	€ 1.999,00	R
010-12181-21	B175H-W Depht / Temp, TILT 12° ,cavo 12 m	150/250 kHz	1 kW	€ 1.638,52	€ 1.999,00	R
010-12181-22	B175H-W Depht / Temp, TILT 20° ,cavo 12 m	150/250 kHz	1 kW	€ 1.638,52	€ 1.999,00	R



## Trasduttori **CHIRP** doppio canale compatibili con Modulo **GSD 26**

DA POPPA



Codice	Descrizione	Frequenze	Potenza	Senza IVA	Con IVA	Categoria
010-11650-20	TM265LM Depth / Temp, cavo 12 m	42/65 & 85/135 kHz	1 kW	€ 1.638,52	€ 1.999,00	R

PASSANTI



Codice	Descrizione	Frequenze	Potenza	Senza IVA	Con IVA	Categoria
010-11647-20	B265LM Depth / Temp. , con Fairing Block, cavo 12 m	42/65 & 85/135 kHz	1 kW	€ 1.966,39	€ 2.399,00	R



010-11642-20	R109LH Depth / Temp., con Fairing Block, cavo 15 m	38/75 & 130/210 kHz	2 kW	€ 2.868,03	€ 3.499,00	R
--------------	--	---------------------	------	------------	------------	---



010-12182-20	R109LH-W Depth / Temp., con Fairing Block, cavo 15 m	38/75 & 150/250 kHz	2 kW	€ 3.277,87	€ 3.999,00	R
--------------	--	---------------------	------	------------	------------	---

010-12187-20	R509LH-W Depth / Temp., con Fairing Block, cavo 15 m	28/60 & 150/250 kHz	3 kW	€ 4.671,31	€ 5.699,00	R
--------------	--	---------------------	------	------------	------------	---

INTERNO



Codice	Descrizione	Frequenze	Potenza	Senza IVA	Con IVA	Categoria
010-11643-20	R111LH Depth/ temp., cavo 12 m	38/75 & 130/210 kHz	2 kW	€ 3.523,77	€ 4.299,00	R



010-11641-30	R599LH Depth/ temp., cavo 12 m	28/60 & 130/210 kHz	3 kW	€ 4.425,41	€ 5.399,00	R
--------------	--------------------------------	---------------------	------	------------	------------	---

POCKET MOUNT



Codice	Descrizione	Frequenze	Potenza	Senza IVA	Con IVA	Categoria
010-11812-20	PM265LM Depth / Temp., cavo 12 m	42/65 & 85/135 kHz	1 kW	€ 1.590,16	€ 1.940,00	R

CAVITY MOUNT



Codice	Descrizione	Frequenze	Potenza	Senza IVA	Con IVA	Categoria
010-12188-20	CM599LHW	28/60 & 150/250 kHz	3 kW	€ 4.507,38	€ 5.499,00	R

### Accessori Trasduttori CHIRP doppio canale

Codice	Descrizione	Senza IVA	Con IVA	Categoria
010-11613-10	Adattatore trasduttori CHIRP doppio canale (fili liberi/12 pin)	€ 57,37	€ 69,99	R

## Trasduttori **CHIRP** doppio canale compatibili con Serie **GPSMAP 7400 xsv**

DA POPPA



Codice	Descrizione	Frequenze	Potenza	Senza IVA	Con IVA	Categoria
010-12378-20	TM265LH -12pin Depth / Temp, cavo 12 m	42/65 & 130/210 kHz	1 kW	€ 1.884,43	€ 2.299,00	R

PASSANTI



Codice	Descrizione	Frequenze	Potenza	Senza IVA	Con IVA	Categoria
010-12379-20	B265LH -12pin Depth / Temp. , Fairing Block, cavo 12m	42/65 & 130/210 kHz	1 kW	€ 1.802,46	€ 2.199,00	R





INTERNI



Codice	Descrizione	Frequenze	Potenza	Senza IVA	Con IVA	Categoria
010-12380-20	M265LH -12pin Depth/ temp., cavo 12 m	42/65 & 130/210 kHz	1 kW	€ 2.048,36	€ 2.499,00	R

# Trasduttori compatibili con Modulo **GSD 24** / Serie **GPSMAP xs e xsv** / Serie **echoMAP**

DA POPPA

Codice	Descrizione	Frequenze	Potenza	Senza IVA	Con IVA	Categoria
 010-10192-21	P66 Triducer, Depth / Speed / Temp, 600W, cavo 7 m	50/200 kHz	600 W	€ 163,11	€ 199,00	R
 010-10272-10	Biducer, Depth / Temp. 500W, cavo 9 m	50/200 kHz	500 W	€ 65,57	€ 79,99	R
 010-10249-40	Trasduttore Depth , cavo 9 m	77/200 kHz	500 W	€ 65,57	€ 79,99	N
 010-10106-20	P32 Triducer Depth / Speed / Temp. , cavo 9 m	77/200 kHz	500 W	€ 146,72	€ 179,00	N





PASSANTI

Codice	Descrizione	Frequenze	Potenza	Senza IVA	Con IVA	Categoria
010-10183-22	B744V Triducer in bronzo, Depth / Speed / Temp., cavo 12 m	50/200 kHz	600 W	€ 490,99	€ 599,00	R
 010-10193-22	B744VL Triducer in bronzo Long Stem, Depth / Speed / Temp., cavo 12 m	50/200 kHz	600 W	€ 572,95	€ 699,00	R
 010-10703-20	B258 Depth / Temp. Bronzo, con Fairing Block, cavo 12 m	50/200 kHz	1 kW	€ 777,87	€ 949,00	R
010-10640-20	B260 Depth / Temp. Bronzo, con Fairing Block, cavo 12 m	50/200 kHz	1 kW	€ 1.392,62	€ 1.699,00	R
 010-10194-21	P319 Depth / Temp. Plastica basso profilo, cavo 12 m	50/200 kHz	600 W	€ 154,92	€ 189,00	R
010-10182-21	B117 Depth / Temp. Bronzo basso profilo, cavo 12 m	50/200 kHz	600 W	€ 221,30	€ 269,99	R
010-10982-21	B60 Depth / Temp. Bronzo basso profilo, TILT 12°, cavo 9 m (per carene da 4° - 14°)	50/200 kHz	600 W	€ 310,66	€ 379,00	R
 010-10982-20	B60 Depth / Temp. Bronzo basso profilo, TILT 20°, cavo 9 m (per carene da 15° - 25°)	50/200 kHz	600 W	€ 310,66	€ 379,00	R
010-11010-20	B164 Depth / Temp. Bronzo basso profilo, TILT 20°, 9 m (per carene da 15° - 25°)	50/200 kHz	1 kW	€ 1.064,75	€ 1.299,00	R
 010-10217-21	B619 Depth / Temp. Bronzo, TILT 12°, cavo 9 m, carene da 4° - 14°	77/200 kHz	500 W	€ 146,72	€ 178,99	N
010-10217-22	B619 Depth / Temp. Bronzo, TILT 20°, cavo 9 m, carene da 15° - 25°	77/200 kHz	500 W	€ 204,10	€ 249,00	N
010-10218-21	P19 Depth / Temp. Plastica, TILT 12°, cavo 9 m, carene da 4° - 14°	77/200 kHz	500 W	€ 130,33	€ 159,00	N
 010-10218-22	P19 Depth / Temp. Plastica, TILT 20°, cavo 9 m, carene da 15° - 25°	77/200 kHz	500 W	€ 122,13	€ 149,00	N

INTERNO

Codice	Descrizione	Frequenze	Potenza	Senza IVA	Con IVA	Categoria
 010-10327-20	P79 Depth, regolabile 2°-22°, cavo 8 m	50/200 kHz	600 W	€ 146,72	€ 179,00	R

ACCESSORI

Codice	Descrizione	Senza IVA	Con IVA	Categoria
 010-11617-50	Cavo di prolunga trasduttore 8-pin / 3 m	€ 32,78	€ 39,99	R
 010-11617-52	Cavo di prolunga trasduttore 8-pin / 9 m	€ 49,17	€ 59,99	R
 010-11612-00	Adattatore per trasduttori 8 pin (M) con eco a 6 pin (F)	€ 16,39	€ 19,99	R
 010-11613-00	Adattatore da trasduttori a fili liberi a strumento a 8 pin	€ 57,37	€ 69,99	R

## Trasduttori compatibili con il modulo **GCV 10**

DA POPPA



Codice	Descrizione	Frequenze	Senza IVA	Con IVA	Categoria
010-01961-00	GT30-TM Trasduttore da poppa	445/475 - 800/840 kHz	€ 163,93	€ 200,00	R

PASSANTI



Codice	Descrizione	Frequenze	Senza IVA	Con IVA	Categoria
010-01961-10	GT30-TH Trasduttore passante per carene con inclinazione inferiore a 5°	445/475 - 800/840 kHz	€ 573,76	€ 699,99	R



010-01961-11	GT30-THP Coppia di trasduttori passanti per carene con inclinazione da 5° a 25°	445/475 - 800/840 kHz	€ 1.023,77	€ 1.249,00	R
--------------	---	-----------------------	------------	------------	---

ACCESSORI



Codice	Descrizione	Senza IVA	Con IVA	Categoria
010-12098-00	Cavo adattatore 12 pin	€ 24,58	€ 29,99	R



010-11617-30	Prolunga trasduttore 3 m	€ 32,79	€ 40,00	R
--------------	--------------------------	---------	---------	---



010-11617-40	Prolunga trasduttore 9 m	€ 40,98	€ 50,00	R
--------------	--------------------------	---------	---------	---



010-12106-00	Supporto per trasduttore da poppa - Step plate	€ 16,39	€ 20,00	R
--------------	--	---------	---------	---



010-12106-10	Supporto per trasduttore da poppa - Jack Plate	€ 16,39	€ 20,00	R
--------------	--	---------	---------	---



010-12224-00	Fairing block per trasduttore passante GT30	€ 49,17	€ 59,99	R
--------------	---	---------	---------	---



010-12225-00	Cavo a Y per il collegamento dei trasduttori passanti GT30	€ 40,97	€ 49,99	R
--------------	--	---------	---------	---



010-12226-00	Kit di installazione per trasduttori passanti serie GT30	€ 32,77	€ 39,99	R
--------------	--	---------	---------	---

## Trasduttori compatibili con la **Serie echo**

DA POPPA



Codice	Descrizione	Frequenze	Potenza	Senza IVA	Con IVA	Categoria
010-01960-00	GT20-TM - Trasduttore Trad./ClearVü	77/200 - 455 kHz	500 W	€ 97,54	€ 119,00	N



010-10279-04	Trasduttore speed da poppa, 6 m cavo			€ 28,68	€ 34,99	N
--------------	--------------------------------------	--	--	---------	---------	---



010-10249-20	Trasduttore Standard di ricambio, cavo 6 m	77/200 kHz	500 W	€ 57,37	€ 69,99	N
--------------	--	------------	-------	---------	---------	---



010-10106-20	P32 Triducer Depth / Speed / Temp., cavo 6 m *	77/200 kHz	500 W	€ 146,72	€ 179,00	N
--------------	--	------------	-------	----------	----------	---

PASSANTI



Codice	Descrizione	Frequenze	Potenza	Senza IVA	Con IVA	Categoria
010-10217-21	B619 Depth / Temp. Bronzo, TILT 12°, cavo 9 m, carene da 4° - 14° *	77/200 kHz	500 W	€ 146,72	€ 178,99	N



010-10217-22	B619 Depth / Temp. Bronzo, TILT 20°, cavo 9 m, carene da 15° - 25° *	77/200 kHz	500 W	€ 204,10	€ 249,00	N
--------------	--	------------	-------	----------	----------	---



010-10218-21	P19 Depth / Temp. Plastica, TILT 12°, cavo 9 m, carene da 4° - 14° *	77/200 kHz	500 W	€ 130,33	€ 159,00	N
--------------	--	------------	-------	----------	----------	---



010-10218-22	P19 Depth / Temp. Plastica, TILT 20°, cavo 9 m, carene da 15° - 25° *	77/200 kHz	500 W	€ 122,13	€ 149,00	N
--------------	---	------------	-------	----------	----------	---

ACCESSORI



Codice	Descrizione	Senza IVA	Con IVA	Categoria
010-11947-00	Cavo adattatore per trasduttori da 8 pin a strumento 4 pin	€ 16,39	€ 19,99	N












010-11615-00	Cavo adattatore per trasduttori da 6 pin a strumento 4 pin	€ 16,39	€ 19,99	N
--------------	--	---------	---------	---



010-11948-00	Cavo adattatore per trasduttori da 4 pin a strumento 8 pin	€ 16,39	€ 19,99	N
--------------	--	---------	---------	---

010-11617-10	Prolunga trasduttore 3 m - 4 pin	€ 28,68	€ 34,99	N
--------------	----------------------------------	---------	---------	---

## Trasduttori NMEA

Codice	Descrizione	Senza IVA	Con IVA	Categoria
 M04-IT004-31	Depth / Temp. passante plastica, cavo 10 m, per carene (DT800)	€ 293,45	€ 358,00	R
010-11105-00	Depth / Temp. passante plastica, TILT 20°, cavo 10 m, per carene da 15° - 25° (DT800)	€ 327,05	€ 399,00	R
 010-11051-00	Triducer passante plastica, Depth / Speed / Temp., cavo 6 m (DST800)	€ 327,05	€ 399,00	R
 010-00701-00	Depth / Temp. Intelliducer pass. plastica, TILT 12° per carene da 4°-14°, cavo 6m	€ 163,93	€ 199,99	R
010-00701-01	Depth / Temp. Intelliducer pass. plastica, TILT 20° per carene da 15°-25°, cavo 6m	€ 163,93	€ 199,99	R
 010-00703-00	Depth / Temp. Intelliducer da poppa, cavo 6 m	€ 163,93	€ 199,99	R
 010-11051-10	Triducer passante plastica (NMEA0183), cavo 10 m (DST800)	€ 327,05	€ 399,00	R
 010-11050-00	Triducer da poppa, cavo 10 m (P39)	€ 409,02	€ 499,00	R
 010-11394-00	Depth da interno, cavo 6 m (P79)	€ 368,03	€ 449,00	R
 010-04284-00	Speed / Temp. GST43 con adattatore GST10	€ 163,93	€ 200,00	R
010-01749-00	Depth / Temp. GDT43	€ 122,13	€ 149,00	R
 010-01749-10	Depth / Temp. GDT43 (NMEA 2000)	€ 245,08	€ 299,00	R

NOVITÀ  
2017

## Accessori per trasduttori NMEA

Codice	Descrizione	Senza IVA	Con IVA	Categoria
010-12344-00	Elichetta di ricambio per trasduttore GST43	€ 20,48	€ 24,99	N

# Informazioni commerciali

## ORDINI

Vanno sempre inoltrati secondo le modalità previste da Garmin Italia S.p.A. e specificando comunque sempre:

- Nominativo Cliente
- Codice articolo
- Descrizione articolo
- Data di consegna richiesta.

## PREZZI

Secondo le tariffe in vigore al momento dell'ordine. Non sono impegnativi e possono subire variazioni fino al momento della spedizione. Tutti gli ordini di materiali con importo netto inferiore ad € 100,00 + i.v.a. NON verranno evasi.

## CONDIZIONI DI PAGAMENTO

Prime forniture: contrassegno o anticipato (con addebito delle spese di diritto di contrassegno). Forniture successive possono essere evase a condizioni diversamente concordate (purché vengano forniti elementi di informazione atti a garantire la solvibilità). Eventuali pagamenti non onorati "congelano" gli ordini in corso, i quali potranno venire evasi solo successivamente alla quietanza del sospeso contabile. Trascorso il termine stabilito per il pagamento, in caso di inadempimento verranno addebitati gli interessi di mora previsti per legge.

## SALDO ORDINI

Gli ordini a saldo, verranno spediti SALVO ORDINE CONTRARIO, appena possibile, singolarmente od unitamente ad un nuovo ordine, ai prezzi di listino in vigore al momento dell'ordine ed al netto di qualsiasi onere o contributo spese.

## TRASPORTI

La merce è venduta franco sede del cliente per ordini di valore netto superiore a € 1.000,00 + i.v.a.. Per ordini inferiori verranno addebitate € 10,00 + i.v.a. come contributo spese di movimentazione. Per consegne urgenti, se espressamente richiesto dal cliente, verrà utilizzato il servizio aereo al costo di € 30,00 + i.v.a. indipendentemente dall'importo dell'ordine. Garmin Italia s.p.a. si riserva di scegliere il mezzo di trasporto, il tipo di spedizione e il corriere che ritiene più opportuno. Eventuali ritardi nelle consegne non potranno giustificare richieste di rimborso di pagamenti di danni. Non si effettuano spedizioni con destinazione diversa dalla sede del committente se non con trasporto a cura del committente.

## IMBALLO

Già incluso nei prezzi di tutti i prodotti.

## MERCI DI RITORNO

Non si accettano reclami trascorsi otto giorni dal ricevimento della merce. Non si accettano resi se non dopo autorizzazione al reso scritta di Garmin Italia s.p.a.. Per le condizioni dettagliate di reso fare riferimento alle procedure emesse da Garmin Italia s.p.a. e visibili sul sito web [www.garmin.it](http://www.garmin.it)

## GARANZIA

Gli articoli Garmin Italia s.p.a. sono garantiti per 24 mesi a fare data dalla fattura di vendita. Non sono comprese nella garanzia:

- avarie e rotture causate dal trasporto;
- avarie e rotture causate da errata installazione o uso improprio;
- manomissione o sostituzione di pezzi da parte di terzi;

Per segnalare eventuali danni/mancanze dovuti al trasporto, la ricezione dal vettore di spedizioni con colli mancanti, o danneggiati, o aperti, deve essere fatta "con riserva". La garanzia non comprende alcun rimborso per spese accessorie sostenute o per immobilizzo imbarcazione e per alaggio e varo. Per le condizioni dettagliate di garanzia fare riferimento al sito web [www.garmin.it](http://www.garmin.it)

## FORO COMPETENTE

Per ogni controversia è competente il Foro di Milano.

ATTENZIONE: le caratteristiche tecniche ed estetiche degli articoli sono indicative e possono essere variate in qualsiasi momento senza preavviso. Per verificare eventuali aggiornamenti consulta il nostro sito [www.garmin.it](http://www.garmin.it)

Via Gallarate 184 - 20151 Milano

Centralino: +39 0236576411

Fax: +39 02700529085

Sito web: [Garmin.it](http://Garmin.it)

Email: [Ordini.Marine@Garmin.com](mailto:Ordini.Marine@Garmin.com)

